



# Kommunrapportering Ung Företagsamhet Stockholmsregionen

Läsårsrapport 2018/19



# VÄRLDEN

Junior Achievement worldwide  
I USA sedan 30-talet  
123 länder



# SVERIGE

- I Sverige sedan 1980
- Ideell förening & obunden utbildningsorganisation
- Nationellt kansli & 24 regioner
- Ca 120 medarbetare
- Finansieras av offentliga medel, organisationer och privata företag.

# Entreprenörskap i skolans styrdokument

## Grundskola

### Entreprenörskap enligt grundskolans läroplan

”Skolan ska stimulera elevernas kreativitet, nyfikenhet och självförtroende samt deras vilja att pröva och omsätta nya idéer i handling och att lösa problem. Eleverna ska få möjlighet att ta initiativ och ansvar samt utveckla sin förmåga att arbeta såväl självständigt som tillsammans med andra. ... Utbildningen ska därigenom ge eleverna förutsättningar att utveckla digital kompetens och ett förhållningsätt som främjar entreprenörskap.”

*(ref: LGR 11)*

## Gymnasium

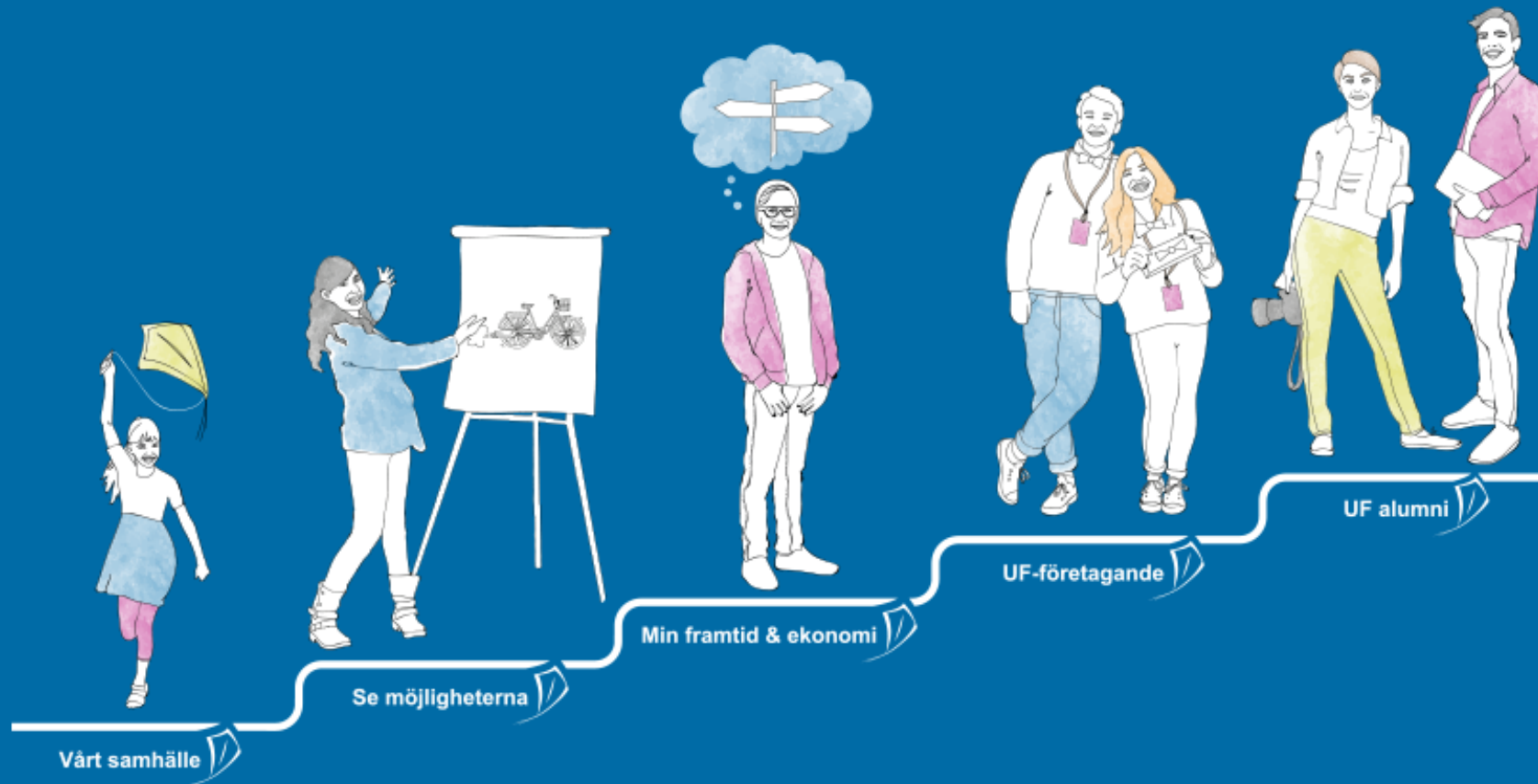
### Entreprenörskap enligt gymnasiets läroplan

"Eleverna ska i skolan få utveckla sin förmåga att ta initiativ och ansvar och att arbeta både självständigt och tillsammans med andra. Skolan ska bidra till att eleverna utvecklar kunskaper och förhållningssätt som främjar entreprenörskap, företagande och innovationstänkande. Därigenom ökar elevernas möjligheter att kunna starta och driva företag. Entreprenöriella förmågor är värdefulla för arbetslivet, samhällslivet och vidare studier."

*(ref: GY11)*



# Vi utbildar unga i entreprenörskap. På riktigt



Ung Företagsamhet har tre läromedel för grundskolan *Vårt samhälle*, *Se möjligheterna* och *Min framtid och ekonomi* samt utbildningen *UF-företagande* på gymnasiet. Dessutom finns ett alumninätverk bestående av före detta UF-företagare.

# Ung Företagsamhet Stockholm i siffror

## Läsåret 2018/19



### Grundskola

- Grundskoleläromedel till 850 klasser
- Drygt 16 000 elever nås av våra läromedel
- 1000 registrerade grundskoleanvändare
- Framtidskoll för 3 500 åk 9 elever från ca 40 skolor



### Gymnasium

- 1 600 UF-företag
- 5 900 registrerade UF-företagare (elever)
- Bland UF-eleverna är 52% män och 48% kvinnor
- 25% genomslag i länet (nationellt 29%)
- 120 aktiva UF-skolor
- 300 aktiva UF-lärare

# Samarbetspartners till Ung Företagsamhet Stockholm



Skolverket



almi



SVEA

Familjen Kamprads stiftelse  
The Kamrad Family Foundation for Entrepreneurship, Research & Charity



Roslagens Sparbanks  
Stiftelser



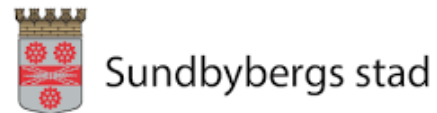
IHM  
BUSINESS  
SCHOOL



syncr



# Samarbetspartners till Ung Företagsamhet Stockholm



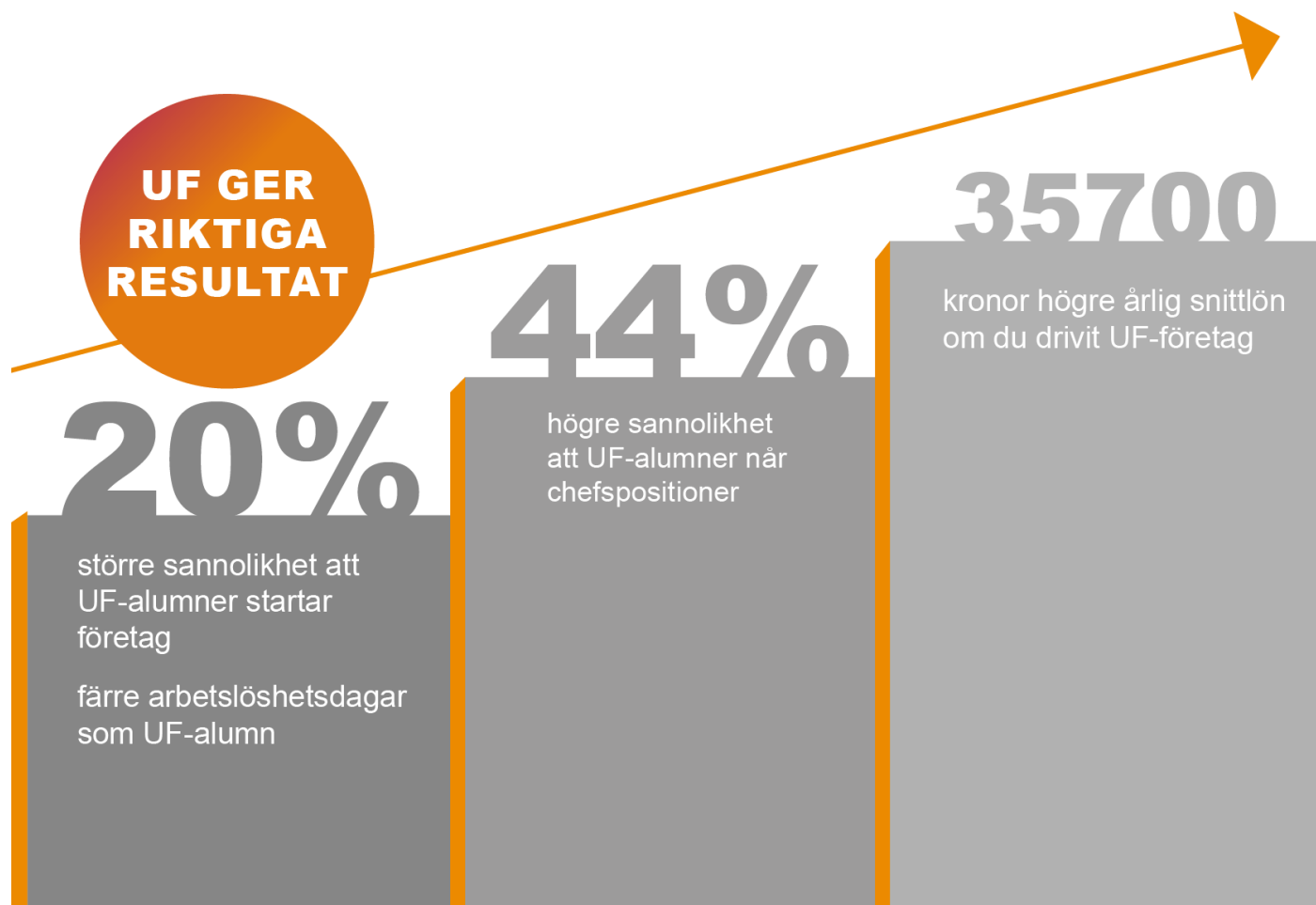
# Samarbetskommuner i Stockholms län 2019

Kommun	Grundskola	Gymnasium
Botkyrka kommun		X
Danderyds kommun	X	X
Ekerö kommun		
Haninge kommun	X	X
Huddinge kommun	X	X
Järfälla kommun	X	X
Lidingö Stad	X	X
Nacka kommun	X	X
Norrtälje kommun	X	X
Nykvarns kommun		X
Nynäshamns kommun	X	X
Salem kommun		X
Sigtuna kommun	X	X
Sollentuna kommun	X	X
Solna Stad	X	X
Stockholms Stad	X	X
Sundbybergs Stad	X	X
Södertälje kommun	X	X
Tyresö kommun		X
Täby kommun	X	X
Upplands Väsby kommun	X	X
Upplands-Bro kommun	X	X
Vallentuna kommun	X	X
Vaxholm kommun		
Värmdö kommun	X	X
Österåker kommun	X	X





# Vad säger forskningen om UF-företagande?



I januari 2013 presenterades rapporten Effekter av utbildning i entreprenörskap - en långtidsstudie av UF alumners arbetsmarknadspotential och företagande av docent Karl Wennberg vid Stockholm School of Economics och Niklas Elert på Ratio. Rapporten visar bl.a att UF-företagare senare i livet:

1. Får högre medelinkomst
2. Blir chefer i större utsträckning
3. Har en högre etablering på arbetsmarknaden

Det resultatet ska sättas i relation till rapporten Övning ger färdighet – En långtidsuppföljning av UF-företagares entreprenöriella karriärer i Sverige 1990-2007 som gavs ut 2011, även den av Karl Wennberg. Rapporten visar att UF-företagare:

1. startar företag i större utsträckning senare i livet
2. anställer fler personer i sina företag
3. har högre omsättning i sina företag
4. har längre livslängd på sina företag ...än de som inte har drivit UF-företag.

Läs mer om våra resultat [här](#):

# Ung Företagsamhet Stockholm - Grundskolan



# Sammanfattning av vårt erbjudande för grundskolan



För partnerkommuner erbjuder vi ett verksamhetsutvecklingsstöd för att implementera entreprenöriellt lärande till samtliga grundskolor i kommunen, t.ex. genom:

- Heldagsutbildningar i entreprenörskap, fysiska och digitala
- Inspirationsföreläsningar och löpande stöd till grundskolelärare/skolledare
- Läromedel och tilläggsmaterial samt praktisk handledning
- Projektet Framtidskoll för åk9 om framtid, yrken, entreprenörskap och privatekonomi
- Nätverksträffar och utbildningar för Studie- och yrkesvägledare

# Nyckeltal grundskola per kommun 2018/19

Kommun	Andel utbildade lärare %	Andel registrerade lärare %	Andel elever som nås av läromedel %
Botkyrka kommun	0,3%	1,3%	0,0%
Danderyds kommun	0,0%	1,3%	0,0%
Ekerö kommun	0,0%	1,1%	0,0%
Haninge kommun	0,6%	1,7%	0,0%
Huddinge kommun	6,3%	8,0%	9,2%
Järfälla kommun	2,1%	3,2%	2,0%
Lidingö Stad	1,5%	3,9%	0,0%
Nacka kommun	7,4%	8,6%	16,9%
Norrtälje kommun	2,8%	7,0%	9,7%
Nykvarns kommun	0,0%	0,9%	0,0%
Nynäshamns kommun	8,6%	4,8%	0,0%
Salem kommun	0,0%	1,1%	0,0%
Sigtuna kommun	0,5%	2,0%	0,0%
Sollentuna kommun	3,0%	2,8%	3,1%
Solna Stad	4,3%	5,9%	12,9%
Stockholms Stad	1,1%	2,0%	3,9%
Sundbybergs Stad	12,0%	10,5%	11,1%
Södertälje kommun	0,3%	0,1%	1,0%
Tyresö kommun	0,0%	1,1%	0,6%
Täby kommun	8,6%	6,8%	11,4%
Upplands Väsby kommun	5,2%	4,0%	13,0%
Upplands-Bro kommun	2,9%	7,6%	9,5%
Vallentuna kommun	0,7%	4,4%	16,2%
Vaxholm kommun	0,0%	3,7%	0,0%
Värmdö kommun	0,8%	3,9%	0,0%
Österåker kommun	2,9%	5,2%	12,3%





# Ung Företagsamhet Stockholm - Gymnasiet

# Sammanfattning av vårt erbjudande för gymnasiet

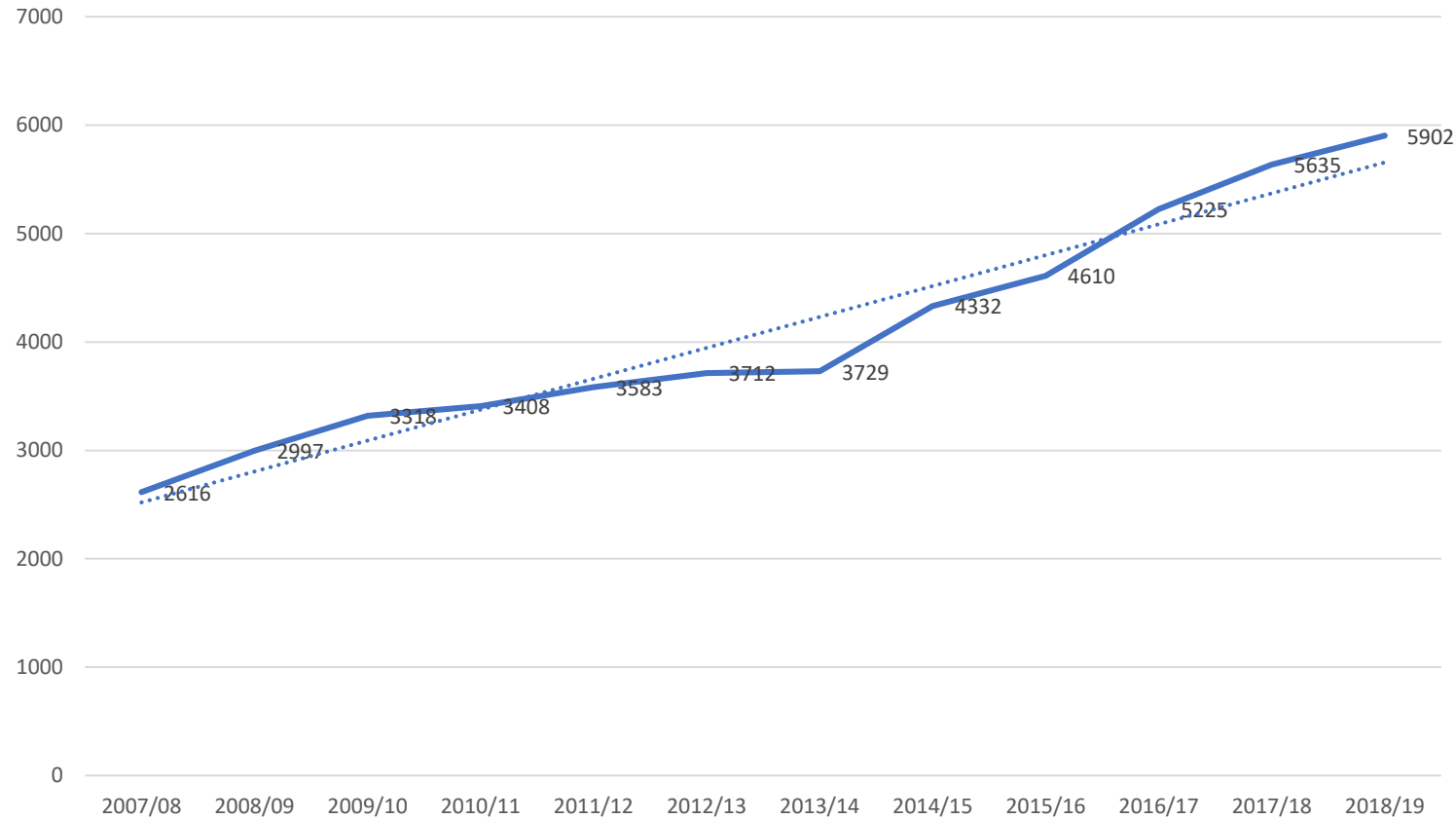
Basen är vår processutbildning UF-företagande som ger ungdomar möjlighet att under ett läsår starta, driva och avveckla ett eget företag i utbildningssyfte.

Exempel på UF erbjudande under läsåret:

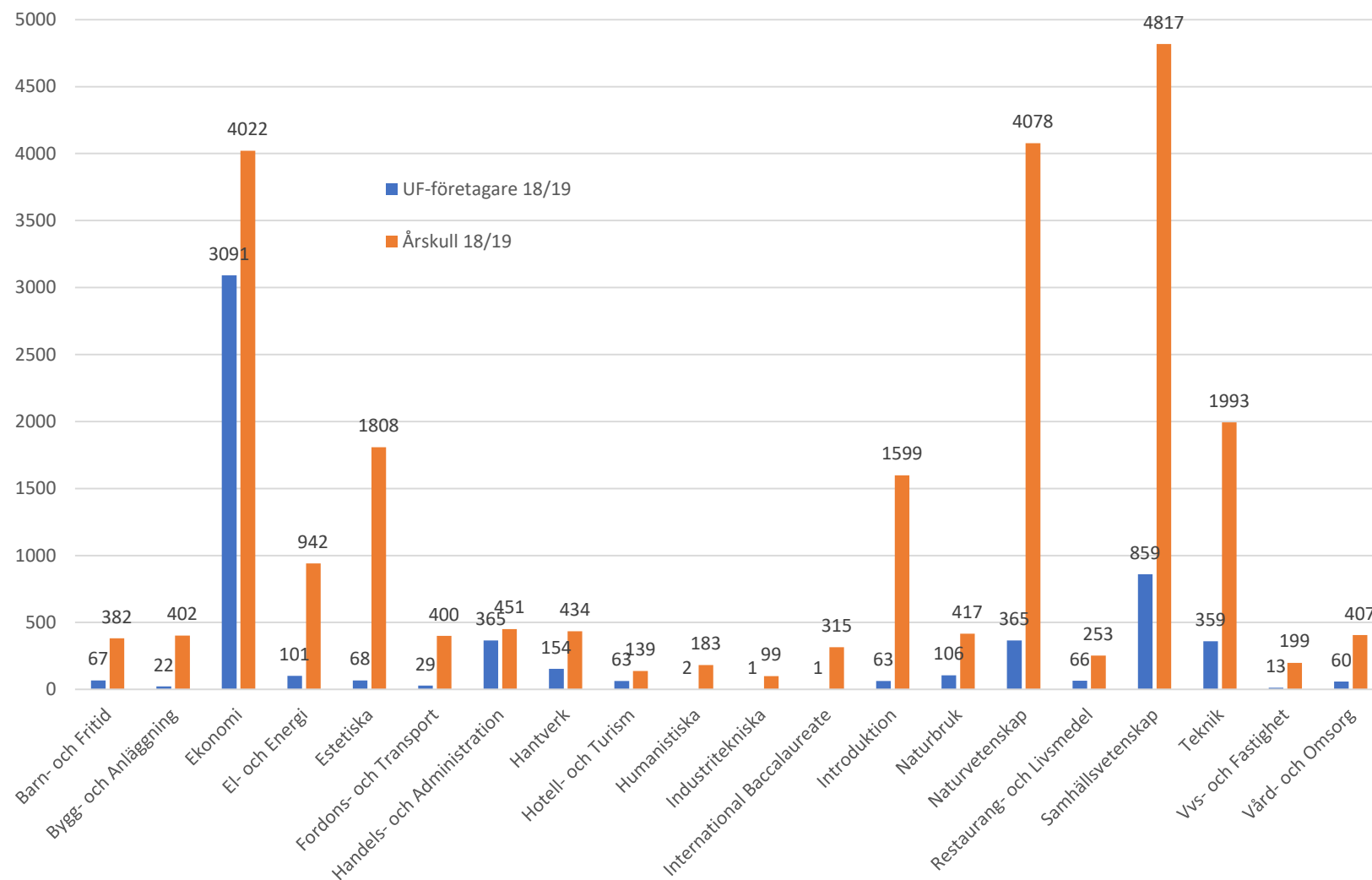
- Introduktion till UF-företagande för lärare (digitalt och fysiska träffar)
- Fortbildningar anpassade till olika faser i UF-företagande
- Löpande process- och strategistöd för lärare och rektorer
- Inspirationsföreläsningar i klassrummet och löpande stöd till elever
- UF podcasts och annat digitalt material för elever
- Kickoff i storformat på Stockholmsmässan
- Möjlighet att delta på den regionala UF-mässan Entreprenörskap på riktigt samt regionala tävlingar



# Antal registrerade UF-företagare har ökat med ca. 60 % på 5 år

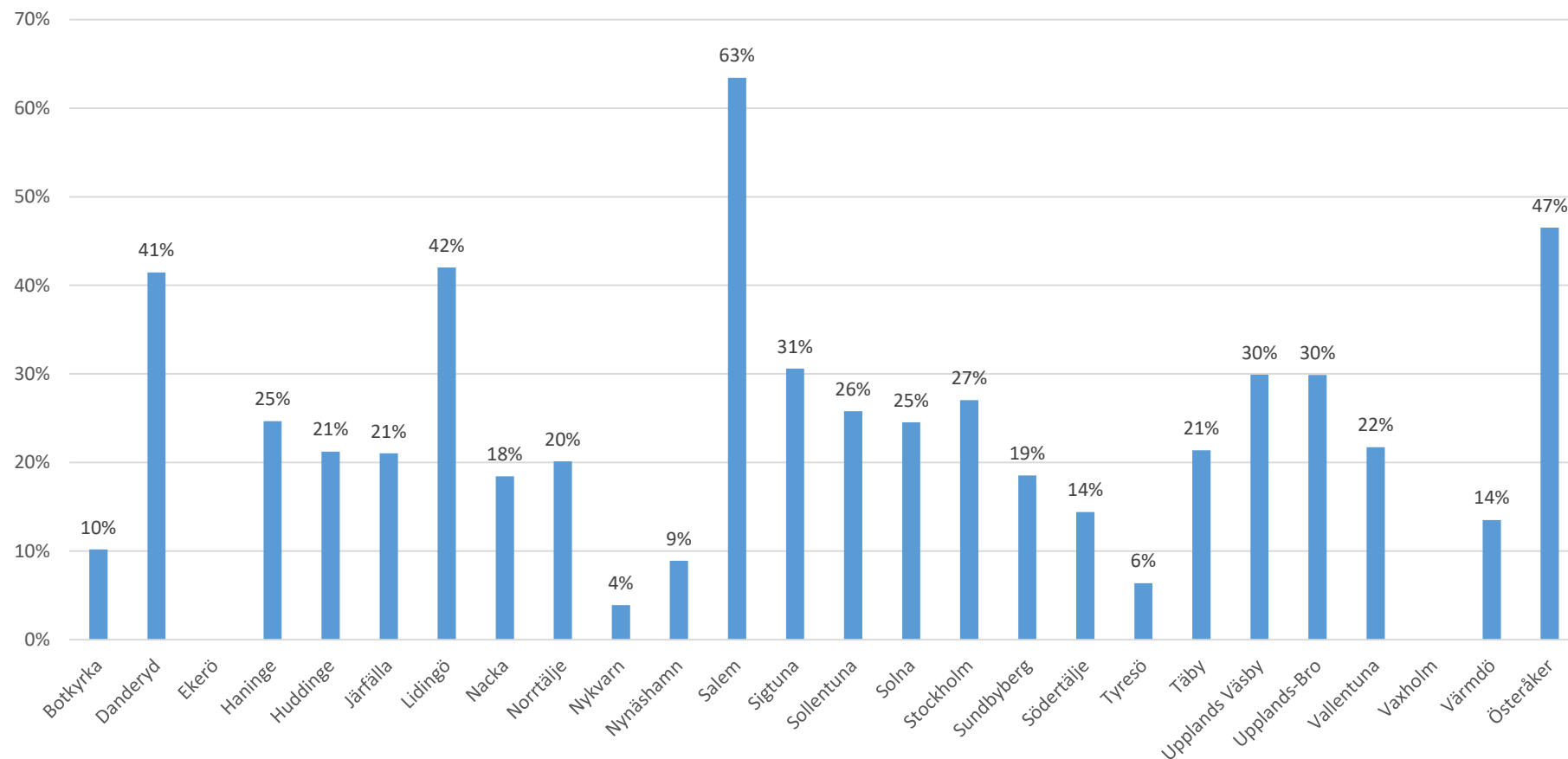


# UF-företagare i förhållande till årskull per program i Stockholms län 2018/19





# Genomslag\* UF-företagare på kommunnivå 2018/19



\* Antal registrerade UF-elever i.f.t. total årskull i den kommun där skolan ligger.

# Genomslag\* UF-företagare per kommunnivå 2018/19

Kommun	Årskull	UF-företagare	Genomslag
Botkyrka	836	85	10%
Danderyd	746	309	41%
Ekerö	6		
Haninge	779	192	25%
Huddinge	1055	224	21%
Järfälla	400	84	21%
Lidingö	345	145	42%
Nacka	1595	294	18%
Norrtälje	477	96	20%
Nykvarn	77	3	4%
Nynäshamn	101	9	9%
Salem	186	118	63%
Sigtuna	474	145	31%
Sollentuna	907	234	26%
Solna	314	77	25%
Stockholm	11252	3042	27%
Sundbyberg	227	42	19%
Södertälje	674	97	14%
Tyresö	141	9	6%
Täby	1254	268	21%
Upplands Väsby	268	80	30%
Upplands-Bro	285	85	30%
Vallentuna	115	25	22%
Vaxholm			
Värmdö	563	76	14%
Österåker	344	160	47%

\* Antal registrerade UF-elever i.f.t. total årskull i den kommun där skolan ligger.



# UF-företagare fördelat på kommun

Kommun	Elevens hemkommun*	Elevens skolkommun**	"Elevnetto"
Botkyrka kommun	199	85	-114
Danderyd kommun	153	309	156
Ekerö kommun	98	0	-98
Haninge kommun	192	191	-1
Huddinge kommun	332	223	-109
Järfälla kommun	220	83	-137
Lidingö Stad	205	145	-60
Nacka kommun	276	295	19
Norrtälje kommun	119	96	-23
Nykvarn kommun	22	3	-19
Nynäshamn kommun	47	9	-38
Salem kommun	44	118	74
Sigtuna kommun	133	142	9
Sollentuna kommun	203	234	31
Solna Stad	116	78	-38
Stockholm Stad	2046	3043	997
Sundbybergs Stad	92	42	-50
Södertälje kommun	235	97	-138
Tyresö kommun	132	7	-125
Täby kommun	247	268	21
Upplands Väsby kommun	139	80	-59
Upplands-Bro kommun	71	85	14
Vallentuna kommun	96	24	-72
Vaxholms kommun	48	0	-48
Värmdö kommun	127	74	-53
Österåker kommun	192	160	-32

- Ett positivt elevnetto betyder att kommunen har ett inflöde av UF-elever från andra kommuner
- Ett negativt elevnetto betyder att kommunen har ett utflöde av UF-elever till andra kommuner.

\* Antal elever som markerat denna kommun som hemkommun i registret

\*\* Antal elever som driver UF i någon av kommunens skolor (geografiskt område som inkluderar Friskolor)



# Kommunranking

# Metodik i kommunranking

Rankingen baseras på sex kvantitativa mätpunkter från det senast avslutade läsåret, alla med koppling till Ung Företagsamhets verksamhet kring entreprenörskap i skolan.

## Grundskolan

- Antal lärare registrerade hos UF i förhållande till elever i kommunen
- Andel lärare i kommunen som gått UF utbildning
- Andel elever i kommunen som nås av UF läromedel

## Gymnasiet

- Andel elever i kommunen som startar UF-företag
- Andel elever (av de som påbörjar) som slutför UF-året
- Ökning/minskning i antal UF-elever jfr. föregående år



# Kommunranking 2019

	2018/19	2017/18	2016/17	2015/16
Sundbyberg	1	2	8	7
Solna	2	3	20	22
Nynäshamn	3	19	22	20
Lidingö	4	4	6	1
Österåker	5	1	3	3
Upplands Väsby	6	15	4	2
Sollentuna	7	6	2	9
Huddinge	8	5	1	14
Haninge	9	16	12	6
Stockholm	10	8	10	18
Vallentuna	11	13	5	4
Norrtälje	12	7	7	17
Danderyd	13	10	9	16
Södertälje	14	12	11	11
Täby	15	14	14	13
Nacka	16	18	21	19
Värmdö	17	11	16	8
Salem	18	21	17	12
Sigtuna	19	20	13	10
Järfälla	20	17	18	5
Nykvarn	21	22	23	21
Upplands-Bro	22	9	15	15
Botkyrka	23	23	24	23
Tyresö	24	24	19	24
Vaxholm	25	26	26	26
Ekerö	26	25	25	25

- Kommunranking sammanställs en gång per år inför regional UF-mässa under det andra kvartalet.
- Ranking bygger på data från det senaste hela avslutade läsåret, dvs läsåret 2017/18 för ranking som presenteras under våren 2019.

# Resultat kommunranking 2019\*

## Grundskolan

## Gymnasiet

Kommun	Registrerade lärare per elev %	Utbildade lärare %	Elever som nås av läromedel %	Genomslag %	Genomströmning %	Förändring antal UF-elever
Botkyrka	1,4%	0,7%	0,3%	12,0%	77,6%	34,2%
Danderyd	1,3%	1,0%	0,6%	38,0%	92,1%	4,9%
Ekerö	1,6%	0,0%	0,0%	0,0%	0,0%	0,0%
Haninge	3,0%	1,7%	4,0%	32,0%	67,6%	76,6%
Huddinge	16,0%	8,1%	13,0%	22,6%	83,5%	-6,7%
Järfälla	4,1%	2,0%	3,2%	14,5%	48,3%	-17,1%
Lidingö	8,1%	3,2%	19,3%	26,2%	95,5%	14,1%
Nacka	1,8%	0,5%	1,4%	23,8%	85,3%	9,0%
Norrtälje	8,8%	5,8%	0,9%	14,2%	98,3%	-17,1%
Nykvarn	2,1%	0,0%	3,1%	12,4%	0,0%	900,0%
Nynäshamn	7,2%	11,7%	20,5%	16,8%	81,3%	166,7%
Salem	1,4%	1,1%	0,0%	29,6%	100,0%	-66,9%
Sigtuna	1,8%	1,0%	0,0%	33,4%	85,2%	-21,5%
Sollentuna	6,3%	3,5%	10,9%	29,7%	71,8%	9,5%
Solna	16,1%	11,0%	8,3%	28,2%	72,3%	124,3%
Stockholm	3,2%	1,8%	3,1%	25,7%	72,1%	15,6%
Sundbyberg	15,1%	3,8%	17,2%	32,4%	80,0%	250,0%
Södertälje	10,1%	5,2%	2,2%	13,0%	71,6%	-47,0%
Tyresö	0,5%	0,0%	0,0%	10,9%	100,0%	-53,6%
Täby	1,7%	1,7%	3,2%	22,7%	55,7%	12,3%
Upplands Väsby	10,9%	6,6%	1,4%	25,6%	88,9%	16,7%
Upplands-Bro	2,5%	1,8%	0,0%	24,2%	78,5%	-27,0%
Vallentuna	6,2%	2,2%	20,3%	24,0%	69,6%	-47,7%
Vaxholm	3,2%	0,0%	0,0%	0,0%	0,0%	0,0%
Värmdö	3,1%	0,6%	1,6%	15,1%	83,9%	6,1%
Österåker	6,8%	3,6%	10,2%	43,9%	80,4%	64,4%



\* Ranking bygger på data från det senaste hela avslutade läsåret, dvs läsåret 2017/18 för denna ranking.



**[ungforetagsamhet.se/stockholm](https://ungforetagsamhet.se/stockholm)**

Facebook.com/ufsthlm

Instagram @ufsthlm

Kontaktperson:

Johannes Crona, Regionchef Ung Företagsamhet Stockholmsregionen

E-post: [johannes.crona@ungforetagsamhet.se](mailto:johannes.crona@ungforetagsamhet.se)

Telefon: 070-968 66 43

