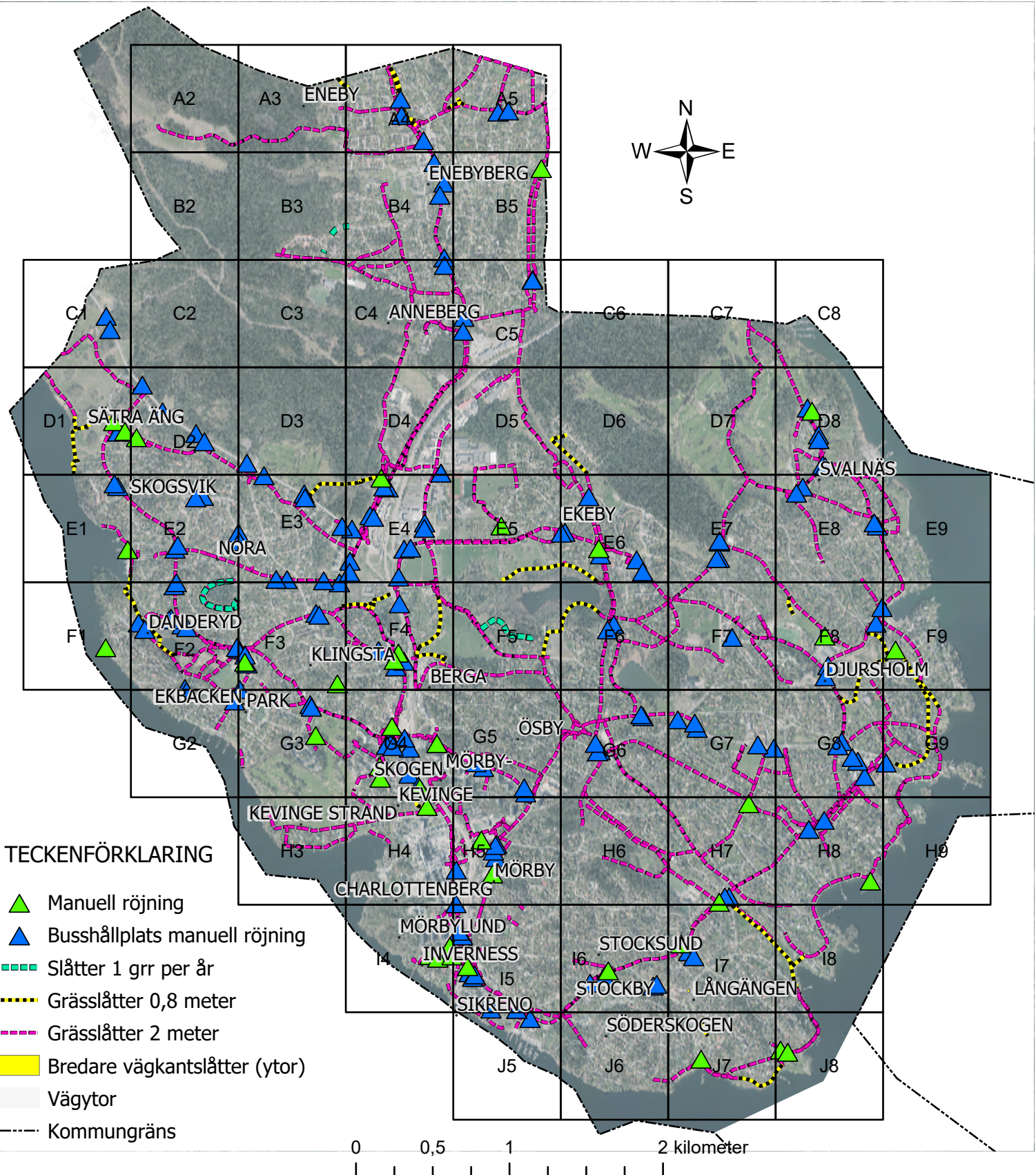


VEGETATION I GATURUMMET

Översigtskarta - gatudrift



MÄNGDDATA

Manuell röjning: 38 st
Busshållplats man. röjning: 155 st
Grässlätter 1 grr/år: 5 st, totalt 1 081 m
Grässlätter 0,8 m: 45 st, totalt 9 882 m
Grässlätter 2 m: 595 st, totalt 106 914 m
Bredare väggantsslätter: 61 ytor, totalt 10 441 m²

METADATA

Koordinatsystem: SWEREF 99 18 00
Projektion: transversal Mercator
Ortofoto: 2018
Danderyds kommun 2019-07