

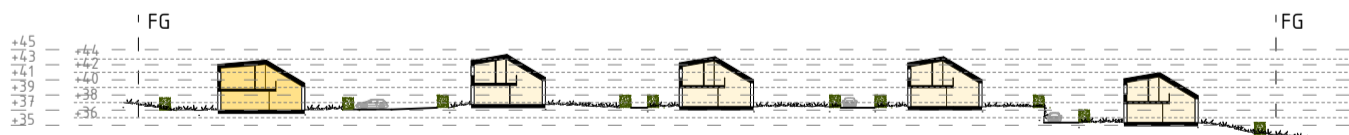
# BRF ANNEBERG, SOLVÄRMEN 1

## Förslag utvidgning befintlig detaljplan

Vi har valt att arbeta med en hus typologi som redan finns i området och som tar hänsyn till platsens karaktär och ger utrymme för att attrahera olika målgrupper. Parhusen är i 2 plan med en BYA om ca 182 m<sup>2</sup> samt BOA om ca 2x120 m<sup>2</sup>. Här kan en familj på 4-5 pers bo. Idén från ursprungsbebyggelsen med den dubbla takhöjden i delar av entréplan behålls. Sovrum i huvudsak på plan 1. Tomterna är något större än dagens men likvärdiga i relation till bostadens storlek. I norr bakom bef tekniskhus gallras skogen uf, marken höjs upp och där kan en tvåplans villa byggas som motsvarar parhusens lägenheter i storlek. Befintliga vägar i öst-västlig riktning förlängs. Samtliga hus får tillgängliga entréplan, takvinkel mot söder optimeras för solceller och intentionen är att bygga hållbart för framtiden. Sammanlagt har förslaget 9 bostäder med sammanlagd BOA på ca 1 121 m<sup>2</sup> BYA på ca 864 m<sup>2</sup>



SITUATIONSPLAN  
1:1000



SEKTION A-A  
1:1000

**PIETSCH**  
arkitekter

Högbergsatan 97, 118 54 Stockholm  
+46 8 551 70070, info@pietscharkitekter.se

FÖRSLAG DETALJPLANEÄNDRING  
SOLVÄRMEN 1, DANDERYDS KOMMUN  
20 12 21