

Skogsbruksplan

Planens namn Rinkebyskogen

Planen avser tiden 2017 - 2026

Fältarbetet utfört under Aug 2017

Planen upprättad av Foran Forest AB

Ägarförhållanden

Ägare, 100 % Sveaskog

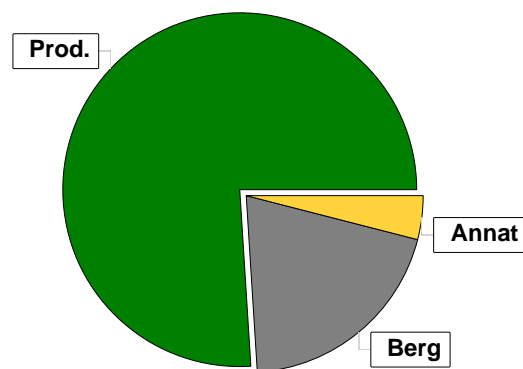
Referenskoordinat (WGS84) Lat: 59° 25' 1.07" N Long: 18° 0' 51.50" E



Sammanställning över fastigheten

Arealer

	hektar	%
Produktiv skogsmark	43,4	76
Myr/kärr/mosse	0,0	<1
Berg/Hällmark	11,8	20
Inäga/åker	0,0	<1
Väg och kraftledning (linjeavdrag)	0,2	<1
Annat	2,3	4
<hr/>		
Summa landareal	57,7	
Vatten	0,0	

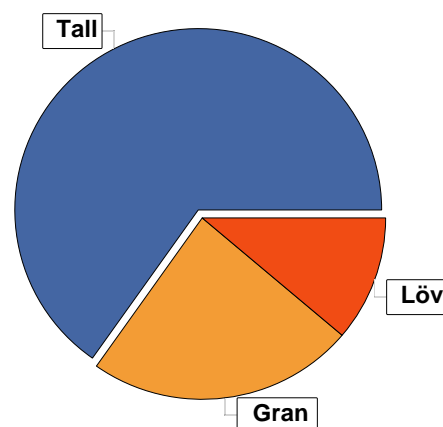


Virkesförråd

	m ³ sk	%
Totalt		
Tall	7048	65
Gran	2571	24
Löv	1202	11
m³sk	10822	

Medeltal

m ³ sk per hektar	249
------------------------------	-----



Bonitet

Fastighetens medelbonitet är beräknad till

m ³ sk per ha	6,2
--------------------------	-----

Tillväxt

Tillväxt för perioden 2017 - 2026 beräknad med hänsyn till föreslagna åtgärder

m ³ sk per år	144
--------------------------	-----

Avverkningsförslag

	m ³ sk
Förnygringsavverkning	3687
Gallring	934
Totalt under perioden	4621

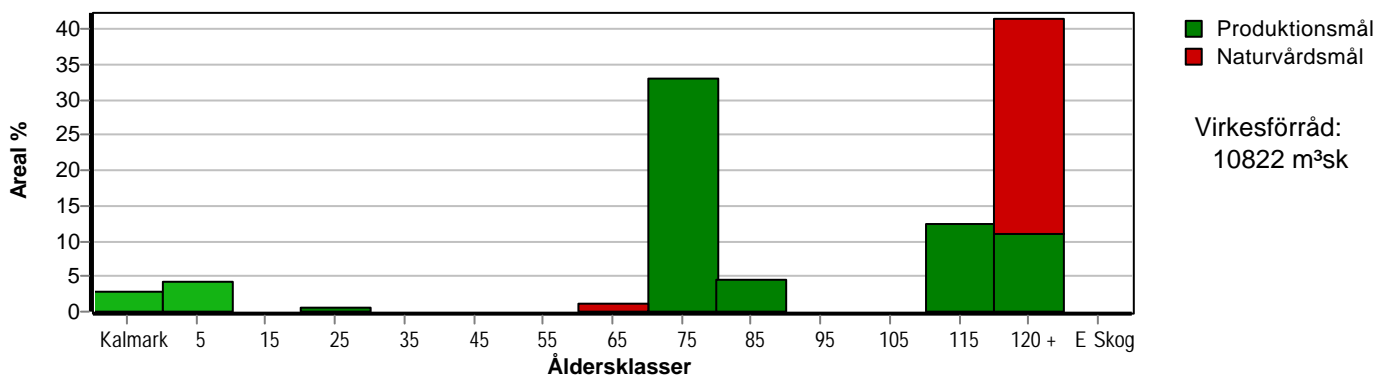
Förväntad tillväxt första växtsäsongen

m ³ sk	198
m ³ sk per ha	4,6

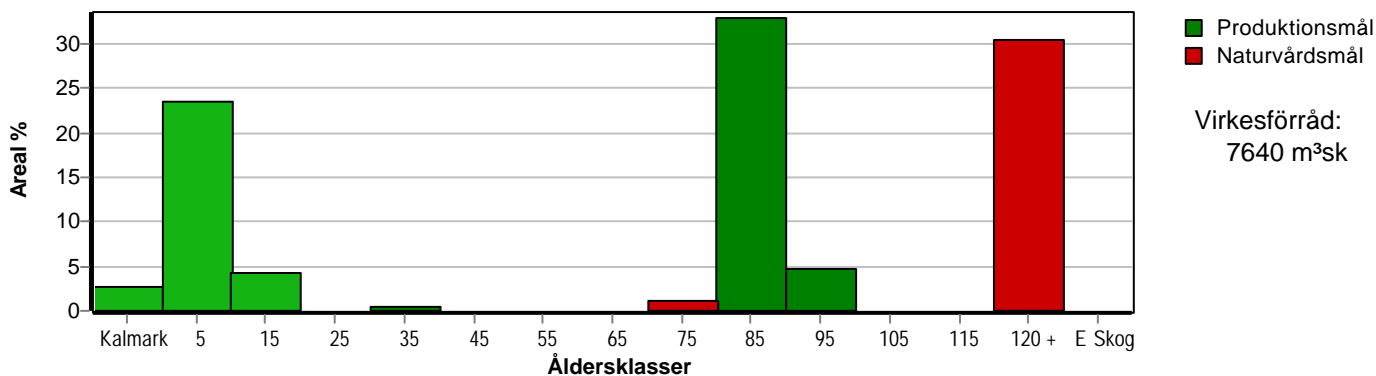
Skogens fördelning på åldersklasser

Åldersklass	Areal		Virkesförråd				
	ha	%	Totalt m ³ sk	m ³ sk /ha	Tall %	Gran %	Löv %
Kalmark	1,2	3					
- 9 år	1,8	4	2	1	10	10	80
10 - 19							
20 - 29	0,2		30	150			100
30 - 39							
40 - 49							
50 - 59							
60 - 69	0,5	1	75	150		20	80
70 - 79	14,3	33	2932	205	85		15
80 - 89	2,0	5	640	320	30	40	30
90 - 99							
100 - 109							
110 - 119	5,4	12	1934	358	51	41	8
120 +	18,0	41	5209	289	65	29	6
Lågprodskog(E) ÖF/Skikt							
Summa/Medel	43,4	100	10822	249	65	24	11

Arefördelning, aktuell



Arefördelning, om 10 år (föresatt att föreslagna åtgärder utförs)



Skogens fördelning på huggningsklasser

Huggningsklass	Areal		Virkesförråd				
	ha	%	Totalt m ³ sk	m ³ sk /ha	Tall %	Gran %	Löv %
Kalmark K1	1,2	3					
K2							
Röjningsskog R1	1,8	4	2	1	10	10	80
R2							
Gallringsskog G1	0,2		30	150			100
G2	16,3	38	3572	219	75	7	18
Föryngrings- avverknings- skog S1							
S2	10,2	24	3758	368	65	28	7
S3	13,7	32	3460	253	55	36	8
Lågproducer- ande skog E1							
E2							
E3							
Överstånd/Skikt							
Summa/Medel	43,4	100	10822	249	65	24	11

Kalmark

K1 Obehandlad kalmark

Mark där åtgärd(er) behövs för att erhålla tillfredsställande föryngring.

K2 Behandlad kalmark

Mark som fullständigt behandlats med återväxt-åtgärder men där föryngringen inte säkerställts.

Röjningsskog

R1 Plantskog

Säkerställd föryngring upp till 1,3 m medelhöjd.

R2 Ungskog

Skog som är över 1,3 m och som i utvecklings-hänseende motsvarar röjningsskog.

Gallringsskog

G1 Normal gallringsskog

Skog som är yngre än skyddsåldern (lägsta ålder för föryngringsavverkning).

G2 Äldre gallringsskog

Skog som uppnått skyddsåldern och där nästa lämpliga åtgärd normalt är gallring.

Föryngringsavverkningsskog

S1 Skog som kan föryngringsavverkas

Normalt föreslås ingen avverkningsåtgärd under planperioden.

S2 Skog som är mogen att föryngringsavverkas

Normalt infaller en avverkningsåtgärd under planperioden.

S3 Skog i föryngringsbar ålder

Föryngringsavverkning bör dock inte utföras.

Lågproducerande skog

E1 Restskog

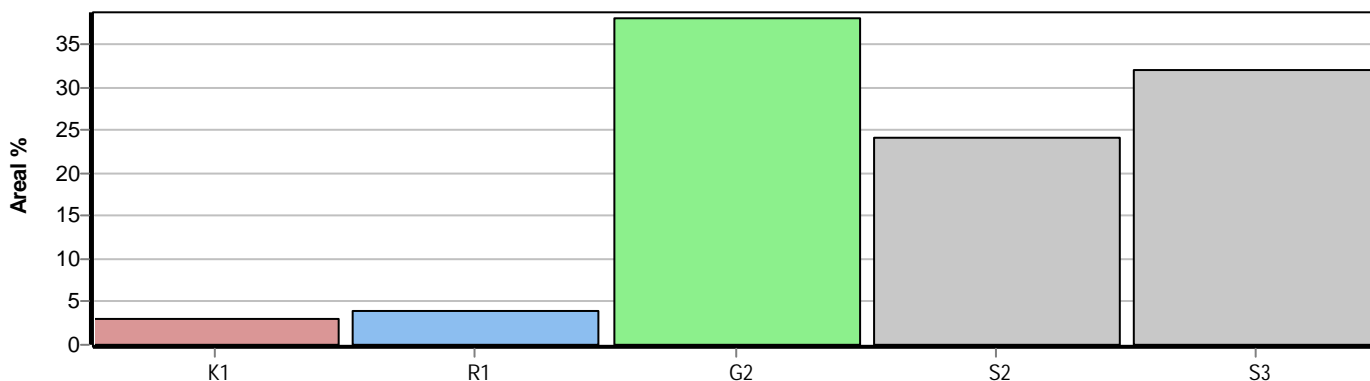
Skog som lämnats efter avverkning eller som uppkommit på grund av skada.

E2 Gles skog

Gles skog eller skog av ett för marken olämpligt träslag.

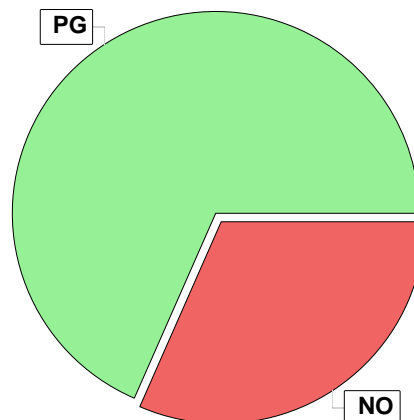
E3 Skog av hagmarkskaraktär

Gles skog av hagmarkskaraktär.



Skogens fördelning på målklasser

Målklass	Areal		Virkesförråd		Tillväxt		Antal avd
	ha	%	m ³ sk	%	m ³ sk	%	
PG	29,7	68,4	7362	68,0	989	68,7	8
K - produktion							0
K - naturvård							0
NS							0
NO	13,7	31,6	3460	32,0	450	31,3	4
Summa	43,4	100,0	10822	100,0	1439	100,0	12



Impediment

	ha	%
Myr	0,0	0,0
Berg	11,8	20,0

Målklasser

Målklasserna ger information om skogens brukning. Klasserna har följande innebörd:

PG Produktionsmål med miljöhänsyn

I avdelningar med låga naturvärden där produktionsmålet styr skötseln. Miljöhänsyn tas genom att hänsynsytor, trädgrupper, evighetsträd och buskar mm lämnas. Miljöhänsyn motsvarar högst ca 10 % av avdelningens produktiva skogsmarksareal.

K Produktionsmål med förstärkt miljöhänsyn

I avdelningar med låga/vissa naturvärden förenas produktionsmålet med en förstärkt miljöhänsyn. Produktionsmålet styr huvudinriktningen av skötseln, medan naturvårdsmålet dominerar i vissa delar av avdelningen. Förhållandet mellan målen anges som procentsatser av avdelningens produktiva skogsmarksareal. Förstärkt miljöhänsyn innebär att mer än 10 % av avdelningens produktiva skogsmarksareal utgörs av naturhänsyn. Naturvårdsmålet kan i vissa fall överstiga 50 % av avdelningens produktiva skogsmarksareal.

NS Naturvårdsmål med skötsel

I avdelningar med höga naturvärden där återkommande skötsel är nödvändig för att bibehålla områdets naturvärden samt avdelningar med förutsättningar att återskapa dessa naturvärden. Naturvårdsmålet styr skötseln som endast utförs när det är motiverat av naturvårdsskäl.

NO Naturvårdsmål, orört

I avdelningar med höga naturvärden där fri utveckling är nödvändig för att bibehålla områdets naturvärden samt avdelningar med förutsättningar att återskapa dessa naturvärden. Naturvårdsmålet styr genom att området lämnas för fri utveckling. Ibland kan dock ett nyskapande av död ved vara nödvändig för att påskynda utvecklingen av höga naturvärden.

Sammanställning lövdominerade bestånd

För certifiering ska, under merparten av omloppstiden, minst 5 % (FSC) / 3 % (PEFC) av den friska och fuktiga marken domineras av löv.

Av sammanställningens produktiva skogsmarksareal om 43,4 ha är 100,0 % (43,4 ha) frisk eller fuktig.

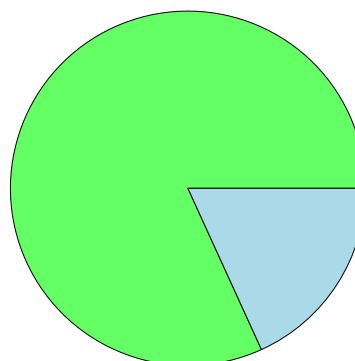
Sammanställningen avser frisk eller fuktig skogsmark som är lövdominerad (minst 50 % löv i trädslagsandelar).

Aktuella - lövdominerade bestånd enligt planens trädslag (i röjningsskog räknas endast det löv som överensstämmer med ståndortsindex).

Framtida - bestånd av planläggaren markerade som lämpliga för lövdominans under omloppstiden.

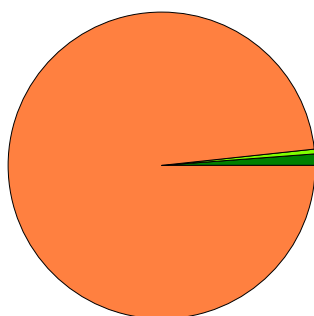
Fördelning fuktklasser för skogsmark

Frisk, 81,8 %, 35,5 ha Fuktig, 18,2 %, 7,9 ha



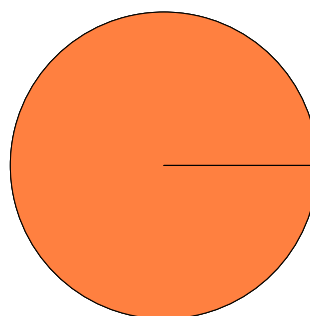
Lövdominerade bestånd - aktuella

Lövdominerat: NS och NO, 1,2 %, 0,5 ha
 Lövdominerat: Övriga, 0,5 %, 0,2 ha
 Ej lövdominerat, 98,3 %, 42,7 ha



Lövdominerade bestånd - framtida

Lövdominerat: NS och NO, 0,0 %, 0,0 ha
 Lövdominerat: Övriga, 0,0 %, 0,0 ha
 Ej lövdominerat, 100,0 %, 43,4 ha



Lövdominerade bestånd - aktuella

Areal % av areal frisk eller fuktig

NS + NO	0,5 ha	1,2 %
Övriga	0,2 ha	0,5 %
Summa	0,7 ha	1,7 %

Lövdominerade bestånd - framtida

Areal % av areal frisk eller fuktig

	0,0 ha	0,0 %
	0,0 ha	0,0 %
	0,0 ha	0,0 %

Lövdominerade bestånd - aktuella

Avdelning	Areal	Målklass	Ålder	TGLBÄ	Andel av areal frisk eller fuktig
2	0,5 ha	NO	60	02800	1,2 %
12	0,2 ha	PG	28	00X00	0,5 %

Lövdominerade bestånd - framtida

Avdelning	Areal	Målklass	Ålder	TGLBÄ	Andel av areal frisk eller fuktig
-----------	-------	----------	-------	-------	-----------------------------------

Avverkning och tillväxt

Avverkning

I redovisad avverkningsvolym ingår 5 års tillväxt för avverkningar med angelägenhetsgrad 2 och 3.

I begreppet löv ingår alla lövträdsarter.

Åldersklass	Gallring				Förnygringsavverkning			
	ha	Barr m ³ sk	Löv m ³ sk	Totalt m ³ sk	ha	Barr m ³ sk	Löv m ³ sk	Totalt m ³ sk
Kalmark								
- 9 år								
10 - 19								
20 - 29	0,2		9	9				
30 - 39								
40 - 49								
50 - 59								
60 - 69								
70 - 79	14,3	623	110	733				
80 - 89	2,0	134	58	192				
90 - 99								
100 - 109								
110 - 119					5,4	1795	159	1954
120 +					4,8	1646	87	1733
Lågprodskog(E) ÖF/Skikt								
Grundförslag	16,5	757	177	934	10,2	3441	246	3687
Högre alt.								
Lägre alt.								

Total avverkning

4 621

Tillväxt

I sammanställningen redovisas tillväxt under perioden samt areal och virkesförråd efter 10 år.

Observera att såväl tillväxt som areal och virkesförråd om 10 år förutsätter att föreslagna åtgärder utförs

Åldersklass	Tillväxt			Areal och virkesförråd efter 10 år		
	Barr m ³ sk	Löv m ³ sk	Totalt m ³ sk	ha	m ³ sk	m ³ sk/ha
Kalmark				1,2		
- 9 år	8	30	38	10,2		
10 - 19				1,8	40	22
20 - 29		13	13			
30 - 39				0,2	34	170
40 - 49						
50 - 59						
60 - 69	5	19	24			
70 - 79	545	96	641	0,5	99	198
80 - 89	85	36	121	14,3	2841	199
90 - 99				2,0	569	285
100 - 109						
110 - 119	138	9	147			
120 +	423	30	453	13,2	3810	289
Lågprodskog(E) ÖF/Skikt					247	
Summa	1204	233	1437	43,4	7640	176

Skogsvårdsåtgärder

Blanketten innehåller ett sammandrag av avdelningsvis föreslagna åtgärder.
Sammanställningen förutsätter att samtliga åtgärder enligt grundförslaget utförs.

Åtgärd (F) = Följd (A) = Alternativ	Angelägenhetsgrad				Summa ha
	Snarast ha	Inom 5 år ha	5 - 10 år ha	10 - 20 år ha	
Markberedning, Följd	5,9	4,3			10,2
Plantering, Följd	5,9	4,3			10,2
Summa ha	11,8	8,6			20,4

Åtgärdsöversikt

Samtliga avdelningar där åtgärder är föreslagna finns här uppräknade.

Angelägenhetsgrad: 1 = Snarast, 2 = Inom 5 år, 3 = Inom 5-10 år, 4 = Inom 10 - 20 år

Åtgärd (F) = Följd (A) = Alternativ	Ang	Avdelning	Prod areal ha	Ålder år	Stånd- orts- index	Volym m ³ sk /ha	Uttag m ³ sk inkl tillv	Utförs år	Anteckning
Föryng avv	1	1	4,8	140	T26	380	1733		
Föryng avv	1	8	1,1	115	G26	390	408		
Gallring	1	4	14,3	70	T24	205	733		
Sista Gallring	1	9	2,0	80	G26	320	192		
Gallring	1	12	0,2	28	B20	150	9		
Plantering (F)	1	1	4,8	140	T26	380	0		
Plantering (F)	1	8	1,1	115	G26	390	0		
Markberedning (F)	1	1	4,8	140	T26	380	0		
Markberedning (F)	1	8	1,1	115	G26	390	0		
Föryng avv	2	11	4,3	115	T24	350	1547		
Plantering (F)	2	11	4,3	115	T24	350	0		
Markberedning (F)	2	11	4,3	115	T24	350	0		
Inventering	2	5	1,8	6	T24	1	0		
Inventering	3	14	1,2	0	T24	0	0		

Avdelningsbeskrivning

Skifte: 0

¹ i = grön kommentar, ii = generell kommentar, iii = åtgärdskommentar, iv = speciella värden

Avd nr	Areal ha (-Avdrag) [Skikt]	Ä g o	Ålder år	Hkl Skikt	Sl	Virkesförråd m ³ sk		Mål klass	Trädslag	Med diam cm	Terräng		Beskrivning	Åtgärd Alternativ	N ä r	Uttag inkl tillväxt		Årlig tillväxt m ³ sk per ha	Not ¹	
						ha	avd				GYL	Trp				%	m ³ sk			
1	4,8	1	140	S2	T26	380	1824	PG	Tall Gran Löv	80 15 5	36 31 27	222	92	Något var slutenhet Frisk (2)	Föryng avv Markberedning (F) Plantering (F)	1 1 1	95	1733	0,6	
2	0,5	1	60	S3	B18	150	75	NO	Gran Löv	20 80	24 23	411	93	Nyckelbiotop Lövsumpskog Fuktig (3)	Ingen åtgärd				4,9	i,iv ¹
3	2,3	5												Övrig landareal						
4	14,3	1	70	G2	T24	205	2932	PG	Tall Löv	85 15	23 20	222	131	Varier bonitet Varier slutenhet Frisk (2)	Gallring	1	25	733	4,5	
5	1,9 (-0,1)	1 L	6	R1	T24	1	2	PG	Tall Gran Löv	10 10 80		222	162	Fd kraftledningsgata Igenväxande Frisk (2)	Inventering	2			2,1	
6	0,7	1	165	S3	T24	330	231	NO	Tall Gran Löv	60 35 5	40 30 22	221	38	Mycket gammal skog Frisk (2)	Ingen åtgärd				3,7	i ¹
7	7,7	1	165	S3	T24	260	2002	NO	Tall Gran Löv	60 35 5	38 28 22	221	242	Mycket gammal skog Något varvolym och bonitet Frisk (2)	Ingen åtgärd				3,2	i ¹

Avdelningsbeskrivning

Skifte: 0

¹ i = grön kommentar, ii = generell kommentar, iii = åtgärdskommentar, iv = speciella värden

Avd nr	Areal ha (-Avdrag) [Skikt]	Ä g o	Ålder år	Hkl Skikt	SI	Virkesförråd m ³ sk		Mål klass	Trädslag	Med diam cm	Terräng		Beskrivning	Åtgärd Alternativ	N ä r	Uttag inkl tillväxt		Årlig tillväxt m ³ sk per ha	Not ¹
						ha	avd				GYL	Trp				%	m ³ sk		
8	1,1	1	115	S2	G26	390	429	PG	Tall Gran Löv	20 60 20	35 32 26	321 405	Fuktig (3)	Föryng avv Markberedning (F) Plantering (F)	1 1 1	95	408	0,8	
9	2,0	1	80	G2	G26	320	640	PG	Tall Gran Löv	30 40 30	24 25 22	322 143	Diametersspridning Något var slutenhet Fuktig (3)	Sista Gallring	1	30	192	6,1	
10	11,8	3											Berg						
11	4,4 (-0,1)	1 L	115	S2	T24	350	1505	PG	Tall Gran Löv	60 35 5	31 27 24	321 133	Varier bonitet Diametersspridning Varier bärighet Fuktig (3)	Föryng avv Markberedning (F) Plantering (F)	2 2 2	95	1547	3,2	
12	0,2	1	28	G1	B20	150	30	PG	Löv	100	15	222 139	Lövrikt Fd inäga Ojämnt Frisk (2)	Gallring	1	30	9	6,5	iv ¹
13	4,8	1	155	S3	T24	240	1152	NO	Tall Gran Löv	50 40 10	38 33 27	222 64	Mycket gammal skog Varier bonitet Varier volym Olikåldrigt Frisk (2)	Ingen åtgärd				3,2	i ¹

Avdelningsbeskrivning

Skifte: 0

¹ i = grön kommentar, ii = generell kommentar, iii = åtgärdskommentar, iv = speciella värden

Avd nr	Areal ha (-Avdrag) [Skikt]	Ä g o	Ålder år	Hkl Skikt	Sl	Virkesförråd m ³ sk		Mål klass	Trädslag	Med diam cm	Terräng		Beskrivning	Åtgärd Alternativ	N ä r	Uttag inkl tillväxt		Årlig tillväxt m ³ sk per ha	Not ¹
						ha	avd				GYL	Trp				%	m ³ sk		
14	1,2	1	0	K1	T24	0	0	PG			222	133	Fdinäga Igenväxningsmark Enstaka trädgrupper Frisk (2)	Inventering	3				

Avd: 2 **NO** **0,5 ha** **150 m³sk/ha** **B18** **S3**

Trädslagsfördelning: 20% gran 80% löv

Beskrivning

Nyckelbiotop. Lövdominerad sumpskog med inslag av gamla lövträd. Sockelväxande. Biotopen är viktig för bl a järpe och hackspettar.

Mål

Bibehålla ett tillstånd av förändring (ständig förnygring och avdöende - successionsstadium) med stor mängd död ved. Fuktigheten/vattenflödet är en förutsättning för områdets fortsatta utveckling.

Åtgärd

Ingen åtgärd.

Avd: 6 **NO** **0,7 ha** **330 m³sk/ha** **T24** **S3**

Trädslagsfördelning: 60% tall 35% gran 5% löv

Beskrivning

Gammal barrdominerad skog med stort inslag av mycket gamla och grova träd. Mindre inslag av död ved, i huvudsak stående. Visst inslag av äldre delvis grova aspar. Olikåldrigt och något varierande bonitet. Området brörs av friluftsliv.

Mål

Bevara inslaget av gammal grov skog och träd av olika dimension och ålder.

Åtgärd

I huvudsak ingen åtgärd.

Avd: 7 **NO** **7,7 ha** **260 m³sk/ha** **T24** **S3**

Trädslagsfördelning: 60% tall 35% gran 5% löv

Beskrivning

Gammal barrdominerad skog med stort inslag av mycket gamla och grova träd. Mindre inslag av död ved, i huvudsak stående. Visst inslag av äldre delvis grova aspar. Olikåldrigt och något varierande bonitet. Området brörs av friluftsliv.

Mål

Bevara inslaget av gammal grov skog och träd av olika dimension och ålder.

Åtgärd

I huvudsak ingen åtgärd.

Trädslagsfördelning: 50% tall 40% gran 10% löv

Beskrivning

Gammal barrdominerad skog med stort inslag av mycket gamla och grova träd. Mindre inslag av död ved, i huvudsak stående. Visst inslag av äldre delvis grova aspar. Olikåldrigt och något varierande bonitet. Området brörs av friluftsliv.

Mål

Bevara inslaget av gammal grov skog och träd av olika dimension och ålder.

Åtgärd

I huvudsak ingen åtgärd.