



## Motion om en tillbyggnad av Djursholms Slott för att användas till kommunfullmäktiges sammanträden.

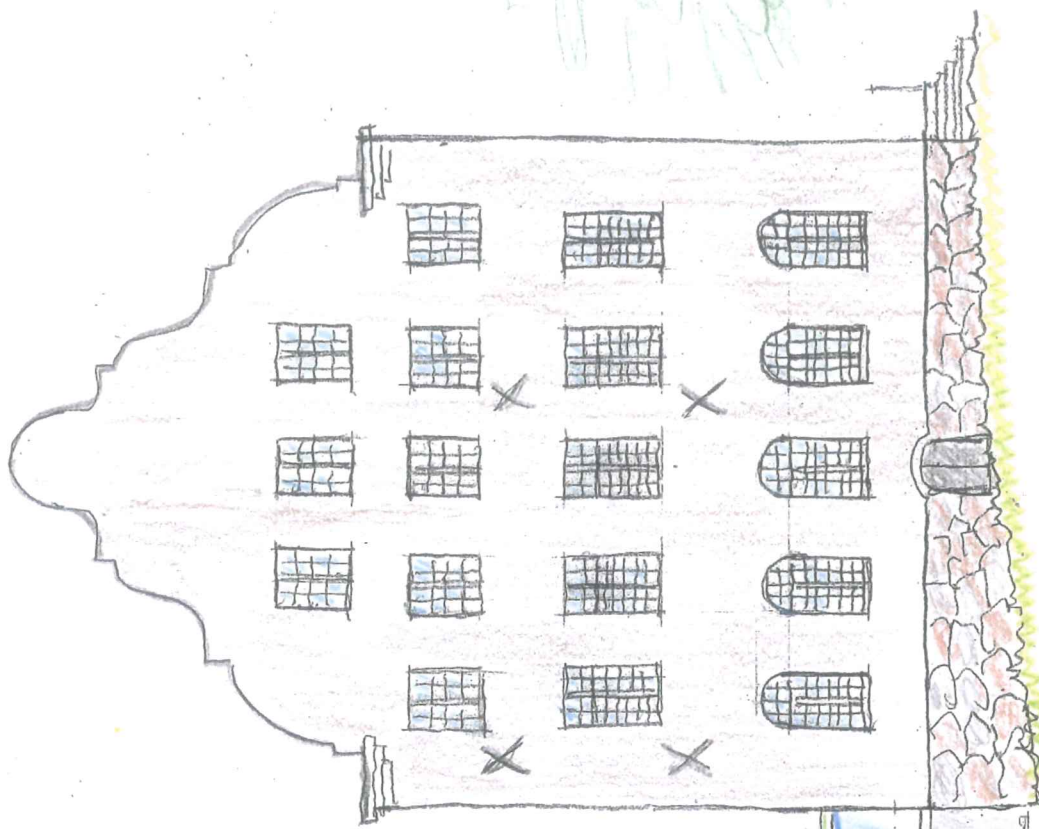
Jag har under mina år som kommunfullmäktigeledamot haft min plats i Banérsalen både framme vid ordförandepodiet, i gruppledarraden men även i raden längs bak. Jag kan av den anledningen vittna om hur olika förutsättningarna för kommunfullmäktiges ledamöter är. Detta trots stora investeringar i ny teknik för ljus och ljud. Banérsalen vittnar om forna tiders stordåd men den är inte lämplig att användas som en modern sammanträdeslokal.

Med hänvisning till vad jag skriver ovan föreslår jag

att berörda organ inom kommunen får i uppdrag och projektera och uppföra en ny sammanträdeslokal intill Djursholms Slott enligt den idéskiss som tidigare planarkitekten i kommunen Gunilla Wästlund har varit mig behjälplig att ta fram.

Med vänlig hälsning

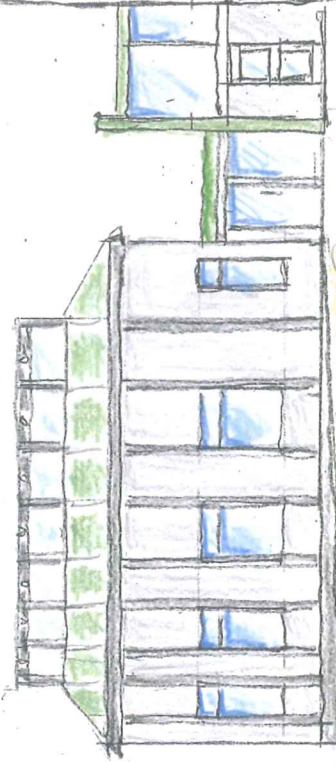
Lenhart Waldenström



DJURSHOLMS SLOTT

IDÉSKISS TILLBYGGNAD

2016-06-21 G. Wästlund ark. SAE/MSA

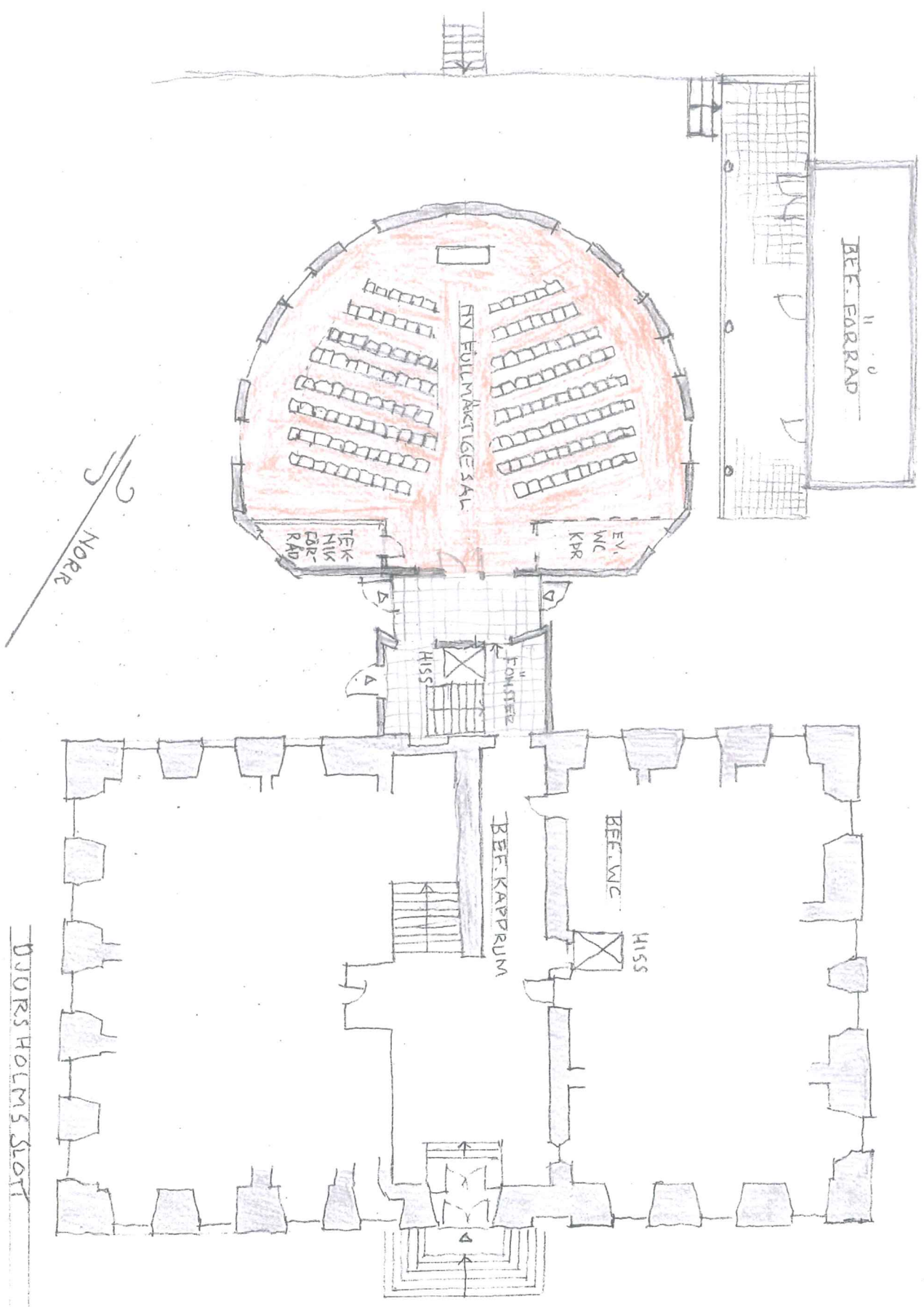


FASAD MOT SYDVÄST

TILLBYGGNAD



SKALA 1:200



S  
 Norr

DÖRS HOLMS STÖT  
 TIDSKISS TILBYGGHÄD  
 2016-06-21 G. Wastlund