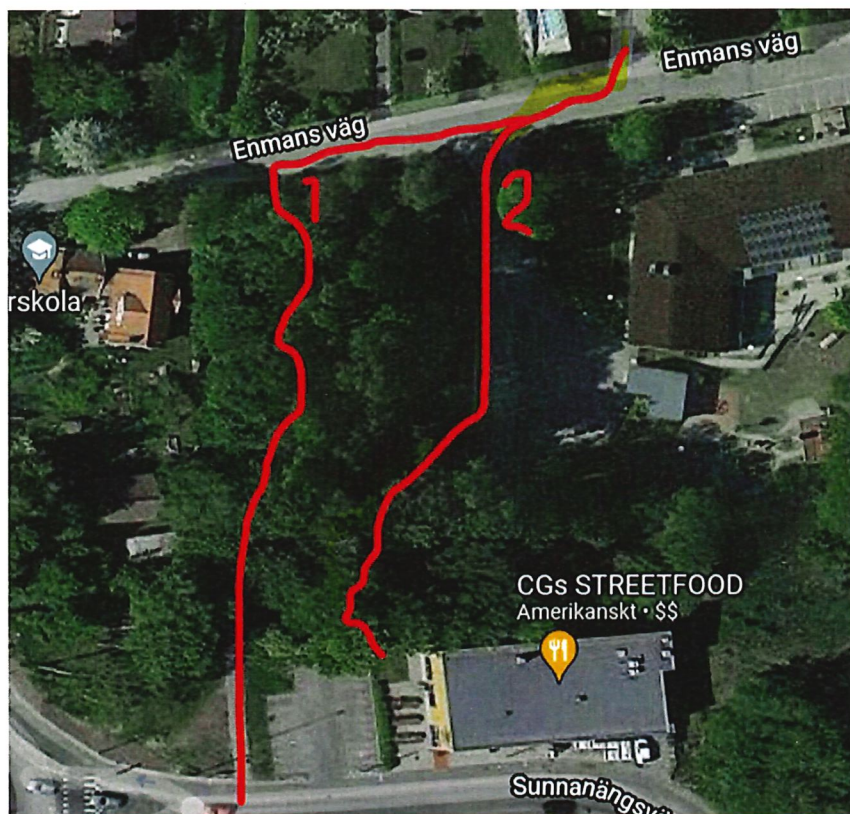


Installera belysning på gångväg i Enebyberg

Enligt bild nedan, finns idag två gångvägar från Enmans väg till Enebyängens handelsområde. Dessa används av alla som kommer norrifrån via Österängsvägen.

Den gångväg som markeras som nr 2 på bilden är via förskolans lastinfart och används oftast. Det är bara en upptrampad stig och den kommer ut på tomten vid fd Texas Longhorn. Eftersom det bara är en stig är det rötter, stenar samt sly som gör att man inte gärna använder den när det är slaskväder och inte heller när det är mörkt. Den används för att den är genast, och bara en liten sträcka i skogen.

Den gångväg som är markerad 1 är en grusad gångväg som anlades när det pågick arbeten på trottoaren längs Enebybergsvägen som alternativ väg för gångtrafikanter. Vid det tillfället hade man också hängt upp belysning. På vinterhalvåret är det mycket mörkt på denna gångväg, vilket innebär risk för olyckor samt otrygghet för alla de som använder den.



Vi föreslår:

Att kommunen finansierar belysning som en trygghetsskapande åtgärd längs gångvägen mellan Enmans väg och Enebyängens handelsområde.

Eva Bergman, Sverigedemokraterna Danderyd