

An aerial photograph of a winter landscape. The foreground and middle ground are dominated by a dense forest of trees heavily laden with snow. In the background, a large body of water, likely a lake or bay, is visible, surrounded by residential areas with houses and buildings. The sky is overcast and hazy. A dark teal rectangular box is overlaid on the middle of the image, containing white text.

Danderyd 2:22

Stadsnära skogsegendom


SVEASKOG



Rinkebyskogen

Nu finns chansen att förvärva en stadsnära skogsegendom med enklare byggnad i Danderyds kommun, Stockholms län.

En stadsnära fastighet i Danderyds kommun om ca 57 ha. Den produktiva skogsmarken uppgår till ca 43,4 ha med ett uppskattat virkesförråd om ca 10 800 m³sk, boniteten är beräknad till 6,2 m³sk per ha och år.

Till fastigheten hör en enklare byggnad.

Utgångspris: 30.000.000 MSEK

Anbud ska vara oss tillhanda senast den 2018-03-16.







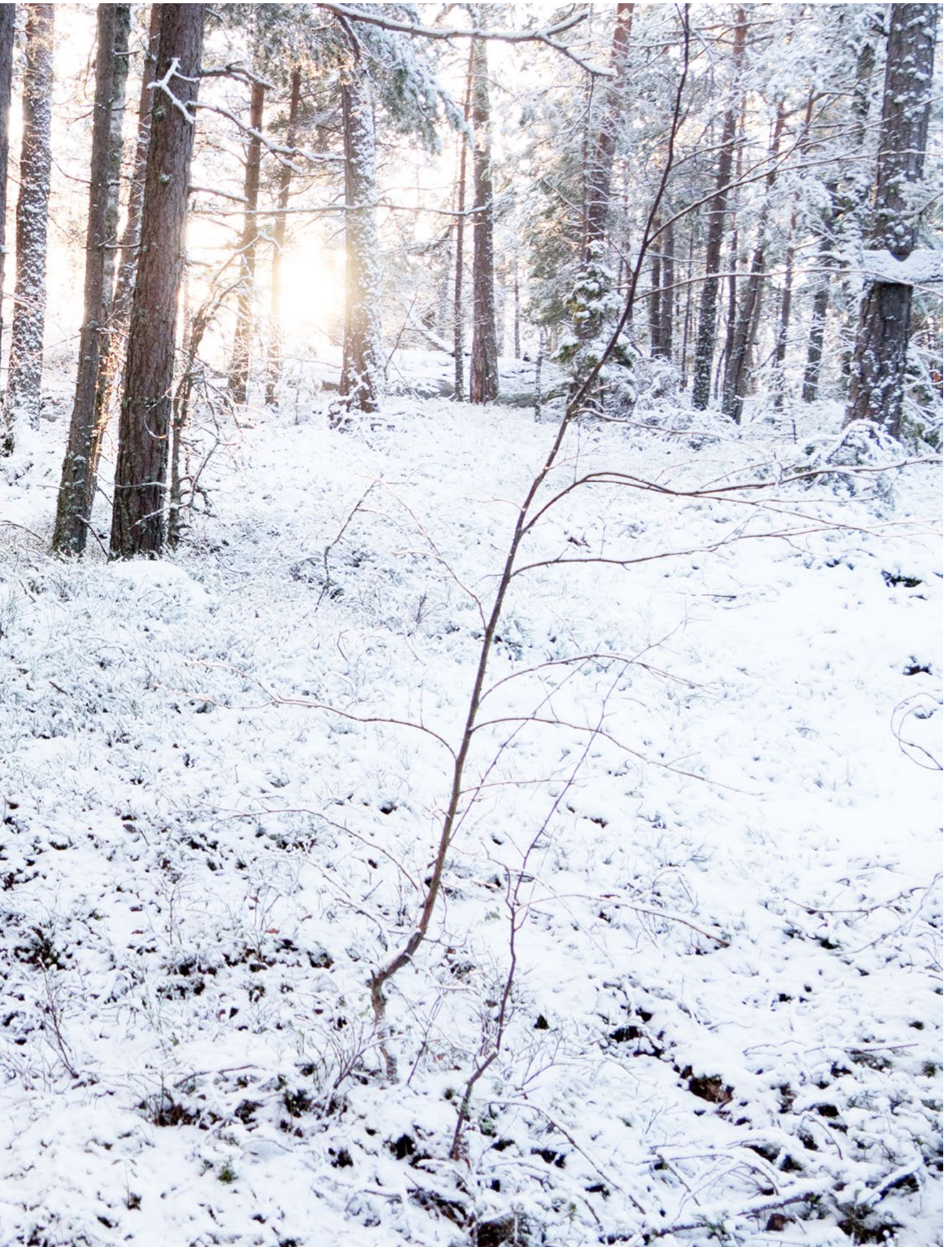


Skogsmark och naturvärden

Fastigheten har ca 43,4 hektar produktiv skogsmark, med ett bedömt virkesförråd om ca 10 800 m³sk. Medelboniteten är beräknad till 6,2 m³sk per hektar och år. De skogliga uppgifterna inventerade och skogsbruksplanen upprättad augusti 2017.

Av skogsmarksarealen har ca 13,7 ha med ett virkesförråd om ca 3 460 m³sk klassats som NO i registret. En mindre nyckelbiotop 0,5 ha har registrerats på fastigheten.









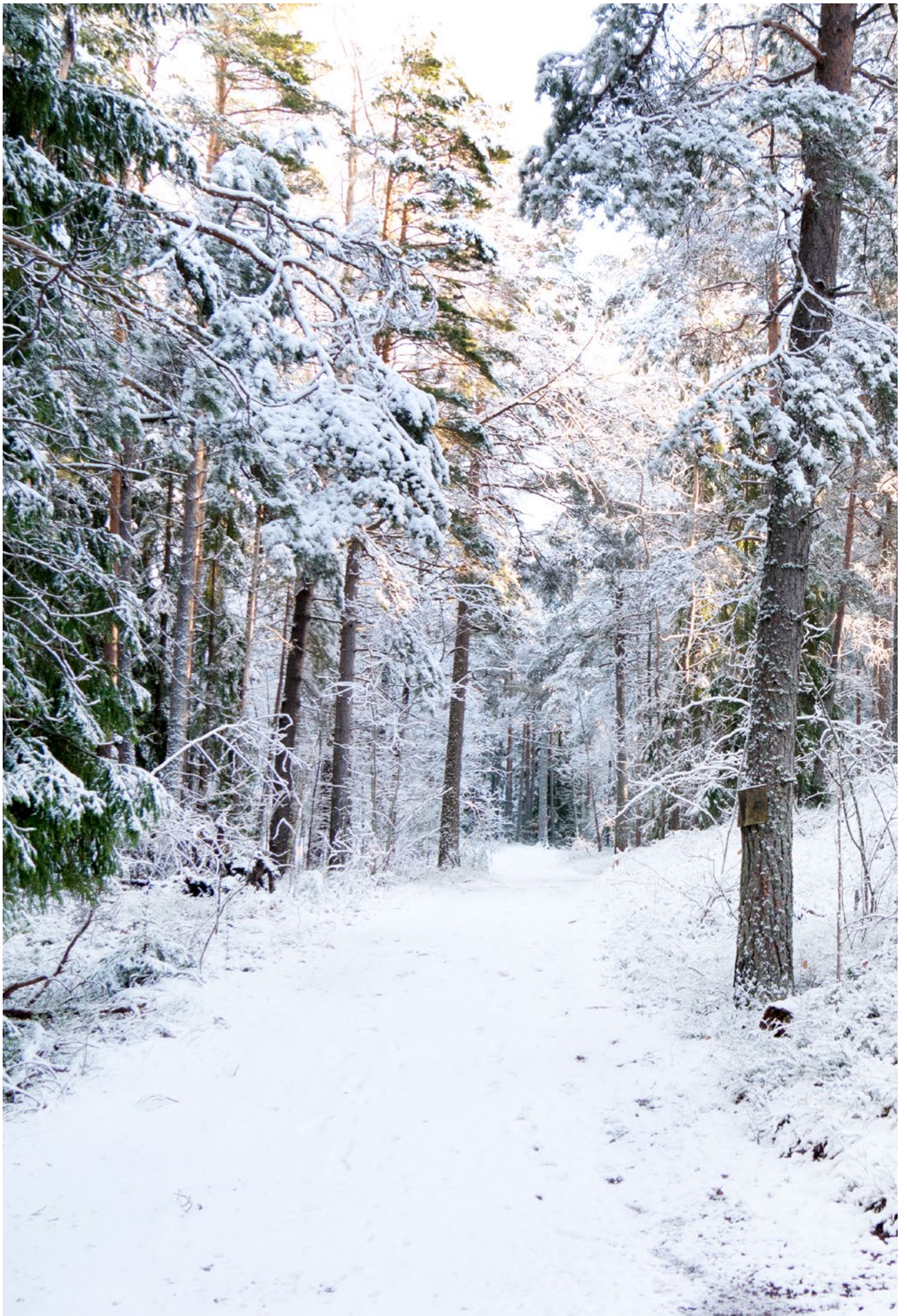


Gemensamhetsanläggningar, planer m m

Planer och gemensamhetsanläggningar m.m. som fastigheten berörs av eller ingår i, framgår av bifogat fastighetsdatautdrag.

Fastigheten berörs bl.a. av vägplan för gång- och cykelväg se:

www.trafikverket.se/contentassets/fcf116d05bc142328e63bf39af7c8efd/plan_och_miljobeskrivning.pdf



Rättsförhållanden

Belägenhet och vägbeskrivning

Fastigheten har ett stadsnära läge efter väg 262 mellan Sol-lentuna och Danderyd, Stockholms län. Se översiktskartan. Koordinater i Sweref 99TM X=6590884, Y=671109.

Ägare

Sveaskog Förvaltnings AB.

Arealuppgifter

Arealuppgifter enligt upprättad skogsbruksplan:

Skog	43,4 ha
Impediment	11,8 ha
Övrig areal	2,5 ha
Totalt land	57,7 ha

Taxeringsvärde

Fastighetens taxeringsvärde uppgår till:

Tomtmark	3.920.000 SEK	
Bostadsbyggnad	416.000 SEK	
Skogsmark	4.027.000 SEK	43 ha
Skogsimpediment	25.000 SEK	8 ha
Övrig mark	0 SEK	5 ha

Industrienhet (mast)

Industribyggnad på ofrigrund 167.000 kr

Taxerad ägare Tele 2 Sverige AB

Skogen

Fastigheten har ca 43,4 hektar produktiv skogsmark, med ett preliminärt bedömt virkesförråd om ca 10 800 m³sk. Medelboniteten är beräknad till 6,2 m³sk per hektar och år. Uppgifterna är preliminära då de är hämtade från Sveaskogs skogliga register, en ny skogsbruksplan med är under upprättande.

Naturvärden

Av skogsmarksarealen har ca 13,7 ha med ett virkesförråd om ca 3 460 m³sk klassats som NO i registret. En mindre nyckelbiotop 0,5 ha har registrerats på fastigheten.

Byggnader

På fastighetens finns en enklare byggnad beläget.

Gemensamhetsanläggningar, planer m.m.

Planer och gemensamhetsanläggningar m.m. som fastigheten berörs av eller ingår i framgår av bifogat fastighetsdatautdrag. Fastigheten berörs bl.a. av vägplan för gång- och cykelväg se: www.trafikverket.se/contentassets/fcf116d05bc142328e63bfc39af7c8efd/plan_och_miljobeskrivning.pdf

Belastande rättigheter

Inskrivningar som berör Danderyd 2:22 framgår av bifogade fastighetsdatautdrag.

Ej inskrivna avtalsrättigheter som belastar Fastigheten anges nedan:

Upplåtelse	Avgift	Giltigt t o m
Telemast	7 100 kr/år	2031-09-20

Sveaskog förbehåller sig arrendeavgiften för innevarande arrende år samt engångsersättningar.

Upplåtelse av vägrätt

Fastigheten belastas bland annat av vägrätt för byggande buss-hållplats efter väg 262. Sveaskog förbehåller sig ersättningen för upplåtelsen.

Skjutbanor

På fastighetens södra del har tidigare jaktskjutbanor för hagelskytte legat, verksamheten är sedan lång tid nerlagd. Verksamheten på banorna har orsakat föroreningar i mark och vatten, då det fortfarande finns hagel och lerduvor kvar på marken. Marken sanerades år 2010-11 av Jägarförbundet i Stockholms län, nuvarande verksamhetsutövare är Danderyds kommun. Mer material om miljö på området, se www.sveaskog.se/fastigheter-till-salu/till-salu-just-nu

Övrig upplysning

Försäljningssätt

Försäljningen av fastigheten sker via skriftligt anbud, till ett utgångspris om 30 000 000 kr.

Fri prövningsrätt förbehålls av Sveaskog. Sveaskog förbehåller sig rätten att fritt anta inkommit skriftligt bud eller att hålla en efterföljande förhandling eller auktion mellan utvalda budgivare.

Anbud ska vara Sveaskog tillhanda senast 2018-03-16.

Använd formuläret Lämna anbud i anslutning till objektet på Sveaskogs webbplats www.sveaskog.se, alternativt via e-post till: bjorn.larsson@sveaskog.se

Besiktning och undersökningsplikt

Köparen har enligt jordabalken ett långtgående ansvar att undersöka egendomen och förvissa sig om dess skick, gränser och areal före köpet. Därför ges köparen möjlighet att före köpet, på egen hand eller genom konsult, undersöka egendomen. Skogsbruksplanen är upprättad med vedertagna metoder för skogsbruksplanläggning. Planen kan innehålla viss osäkerhet i lämnade uppgifter och naturvärdesbedömningar. Det åligger köparen att själv kontrollera uppgifterna i skogsbruksplanen och de kan inte ställas till grund för talan i domstol.

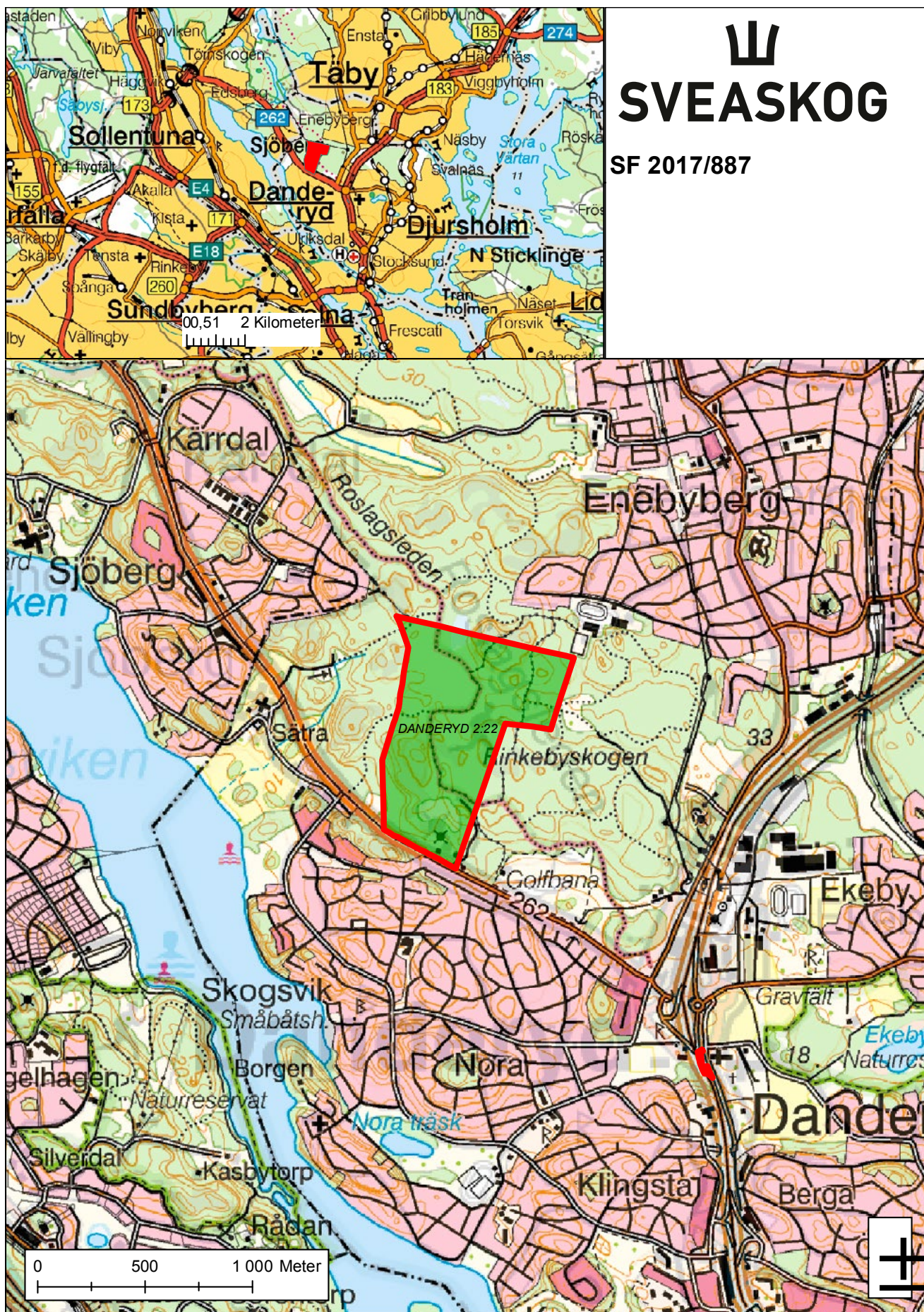
Kartor ur allmänt kartmaterial, © Lantmäteriverket, 801 82 Gävle. Medgivande till Sveaskog. För mångfaldigande och återgivning av kartorna behövs Lantmäteriverkets skriftliga medgivande.

Kontaktperson

Björn Larsson
Sveaskog
Storsjöstråket 15
831 34 Östersund
Telefon: 070 372 37 91
E-post: bjorn.larsson@sveaskog.se



Översiktskarta



SKOGSKARTA

Plan Rinkebyskogen
Församling Täby
Kommun Täby
Län Stockholms län
Planen avser 2017 - 2026
Planläggare Foran Forest AB
Utskriftsdatum 2017-08-18

W SVEASKOG

Huggningsklass

- Kalmark/föryngring
- Röjningsskog
- Gallringsskog
- Föryngringsavv-skog

Ägoslag

- Berg
- Övrig landareal





Skogsbruksplan

Planens namn: Rinkebyskogen
Planen avser tiden: 2017 - 2026
Fältarbetet utfört under: Aug 2017
Planen upprättad av: Foran Forest AB

Ägarförhållanden

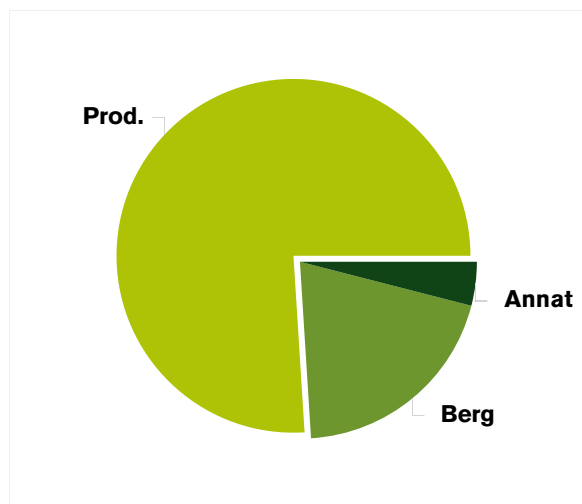
Ägare, 100 %: Sveaskog

Referenskoordinat (WGS84): Lat: 59° 25' 1.07" N Long: 18° 0' 51.50" E

Sammanställning över fastigheten

Arealer

	Hektar	%
Produktiv skogsmark	43,4	76
Myr/kärr/mosse	0,0	<1
Berg/Hällmark	11,8	20
Inäga/åker	0,0	<1
Väg och kraftledning (linjeavdrag)	0,2	<1
Annat	2,3	4
<i>Summa landareal</i>	<i>57,7</i>	
Vatten	0,0	



Virkesförråd

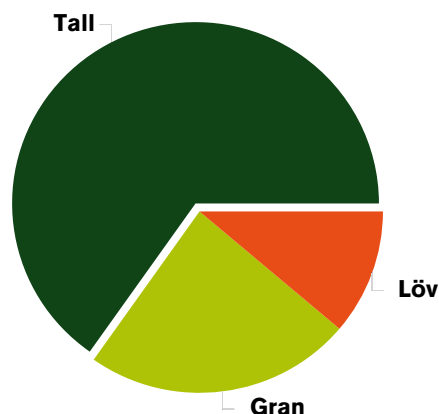
Totalt

10 822 m³sk

Medeltal

249 m³sk per hektar

	m ³ sk	%
Tall	7 048	65
Gran	2 571	24
Löv	1 202	11



Bonitet

Fastighetens medelbonitet är beräknad till

6,2 m³sk per hektar

Tillväxt

Tillväxt för perioden 2017-2026 beräknad med hänsyn till föreslagna åtgärder

144 m³sk per år

Avverkningsförslag

	m ³ sk
Förnygringsavverkning	3 687
Gallring	934
<i>Totalt under perioden</i>	<i>4 621</i>

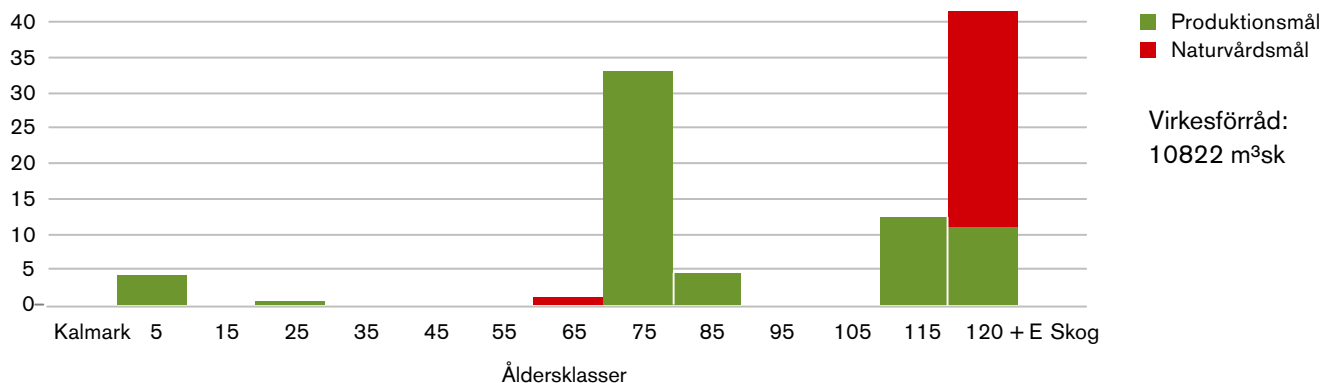
Förväntad tillväxt första växtsäsongen

**198 m³sk
4,6 m³sk per ha**

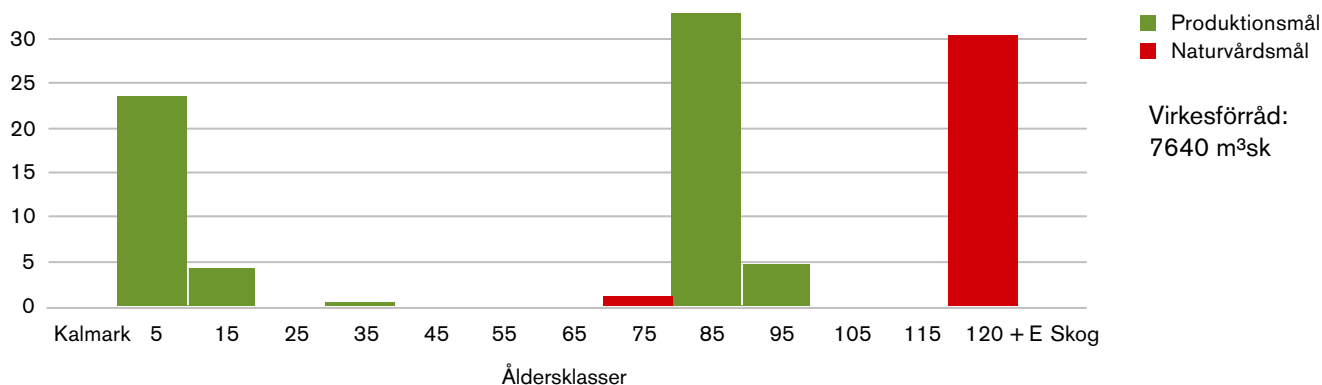
Skogens fördelning på åldersklasser

Åldersklass	Areal		Virkesförråd				
	ha	%	Totalt m ³ sk	m ³ sk /ha	Tall %	Gran %	Löv %
Kalmark	1,2	3					
- 9 år	1,8	4	2	1	10	10	80
10 - 19							
20 - 29	0,2		30	150			100
30 - 39							
40 - 49							
50 - 59							
60 - 69	0,5	1	75	150		20	80
70 - 79	14,3	33	2932	205	85		15
80 - 89	2,0	5	640	320	30	40	30
90 - 99							
100 - 109							
110 - 119	5,4	12	1934	358	51	41	8
120 +	18,0	41	5209	289	65	29	6
Lågproduktkog(E) ÖF/Skikt							
Summa/Medel	43,4	100	10822	249	65	24	11

Arefördelning, aktuell



Arefördelning, om 10 år (föresatt att föreslagna åtgärder utförs)



Skogens fördelning på huggningsklasser

Huggningsklass	Areal		Virkesförråd				
	ha	%	Totalt m ³ sk	m ³ sk /ha	Tall %	Gran %	Löv %
Kalmark K1	1,2	3					
K2							
Röjningsskog R1	1,8	4	2	1	10	10	80
R2							
Gallringsskog G1	0,2		30	150			100
G2	16,3	38	3572	219	75	7	18
Föryngrings- avverknings- skog S1							
S2	10,2	24	3758	368	65	28	7
S3	13,7	32	3460	253	55	36	8
Lågproducer- ande skog E1							
E2							
E3							
Överstånd/Skikt							
Summa/Medel	43,4	100	10822	249	65	24	11

Kalmark

- K1 Obehandlad kalmark**
Mark där åtgärd(er) behövs för att erhålla tillfredsställande föryngring.
- K2 Behandlad kalmark**
Mark som fullständigt behandlats med återväxt-åtgärder men där föryngringen inte säkerställts.

Röjningsskog

- R1 Plantskog**
Säkerställd föryngring upp till 1,3 m medelhöjd.
- R2 Ungskog**
Skog som är över 1,3 m och som i utvecklingshänseende motsvarar röjningsskog.

Gallringsskog

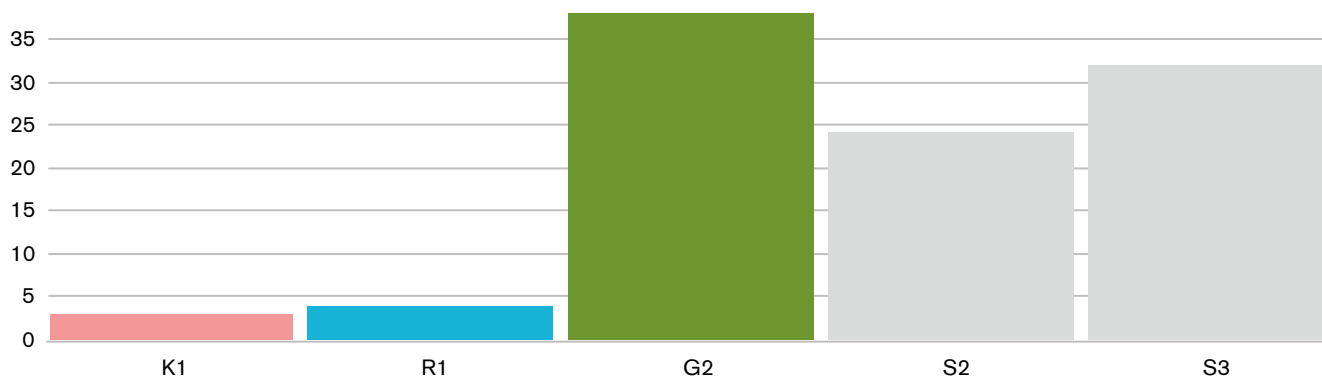
- G1 Normal gallringsskog**
Skog som är yngre än skyddsåldern (lägsta ålder för föryngringsavverkning).
- G2 Äldre gallringsskog**
Skog som uppnått skyddsåldern och där nästa lämpliga åtgärd normalt är gallring.

Föryngringsavverkningsskog

- S1 Skog som kan föryngringsavverkas**
Normalt föreslås ingen avverkningsåtgärd under planperioden.
- S2 Skog som är mogen att föryngringsavverkas**
Normalt infaller en avverkningsåtgärd under planperioden.
- S3 Skog i föryngringsbar ålder**
Föryngringsavverkning bör dock inte utföras.

Lågproducerande skog

- E1 Restskog**
Skog som lämnats efter avverkning eller som uppkommit på grund av skada.
- E2 Gles skog**
Gles skog eller skog av ett för marken olämpligt trädslag.
- E3 Skog av hagmarkskaraktär**
Gles skog av hagmarkskaraktär.

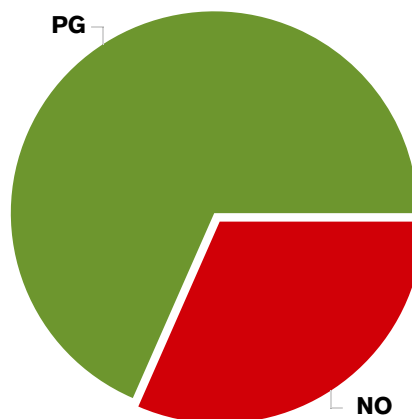


Skogens fördelning på målklasser

Målklass	Areal		Virkesförråd		Tillväxt		Antal avd
	ha	%	m ³ sk	%	m ³ sk	%	
PG	29,7	68,4	7362	68,0	989	68,7	8
K - produktion							0
K - naturvård							0
NS							0
NO	13,7	31,6	3460	32,0	450	31,3	4
Summa	43,4	100,0	10822	100,0	1439	100,0	12

Impediment

	ha	%
Myr	0,0	0,0
Berg	11,8	20,0



Målklasser

Målklasserna ger information om skogens brukning. Klasserna har följande innebörd:

PG Produktionsmål med miljöhänsyn

I avdelningar med låga naturvärden där produktionsmålet styr skötseln. Miljöhänsyn tas genom att hänsynsytor, trädgrupper, evighetsträd och buskar mm lämnas. Miljöhänsyn motsvarar högst ca 10 % av avdelningens produktiva skogsmarksareal.

K Produktionsmål med förstärkt miljöhänsyn

I avdelningar med låga/vissa naturvärden förenas produktionsmålet med en förstärkt miljöhänsyn. Produktionsmålet styr huvudinriktningen av skötseln, medan naturvårdsmålet dominerar i vissa delar av avdelningen. Förhållandet mellan målen anges som procentsatser av avdelningens produktiva skogsmarksareal. Förstärkt miljöhänsyn innebär att mer än 10 % av avdelningens produktiva skogsmarksareal utgörs av naturhänsyn. Naturvårdsmålet kan i vissa fall överstiga 50 % av avdelningens produktiva skogsmarksareal.

NS Naturvårdsmål med skötsel

I avdelningar med höga naturvärden där återkommande skötsel är nödvändig för att bibehålla områdets naturvärden samt avdelningar med förutsättningar att återskapa dessa naturvärden. Naturvårdsmålet styr skötseln som endast utförs när det är motiverat av naturvårdsskäl.

NO Naturvårdsmål, orört

I avdelningar med höga naturvärden där fri utveckling är nödvändig för att bibehålla områdets naturvärden samt avdelningar med förutsättningar att återskapa dessa naturvärden. Naturvårdsmålet styr genom att området lämnas för fri utveckling. Ibland kan dock ett nyskapande av död ved vara nödvändig för att påskynda utvecklingen av höga naturvärden.

Sammanställning lövdominerade bestånd

För certifiering ska, under merparten av omloppstiden, minst 5 % (FSC) / 3 % (PEFC) av den friska och fuktiga marken domineras av löv.

Av sammanställningens produktiva skogsmarksareal om 43,4 ha är 100,0 % (43,4 ha) frisk eller fuktig.

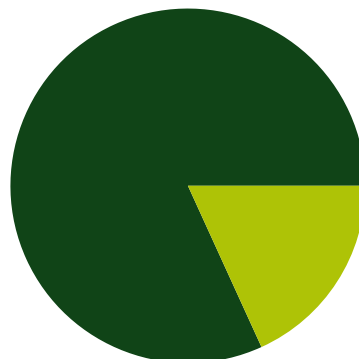
Sammanställningen avser frisk eller fuktig skogsmark som är lövdominerad (minst 50 % löv i trädslagsandelar).

Aktuella - lövdominerade bestånd enligt planens trädslag (i röjningsskog räknas endast det löv som överensstämmer med ståndortsindex).

Framtida bestånd av planläggaren markerade som lämpliga för lövdominans under omloppstiden.

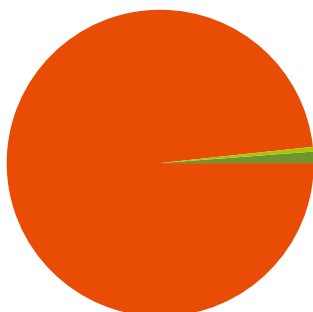
Fördelning fuktclasser för skogsmark

■ Frisk, 81,8 %, 35,5 ha ■ Fuktig, 18,2 %, 7,9 ha



Lövdominerade bestånd - aktuella

■ Lövdominerat: NS och NO, 1,2 %, 0,5 ha
 ■ Lövdominerat: Övriga, 0,5 %, 0,2 ha
 ■ Ej lövdominerat, 98,3 %, 42,7 ha

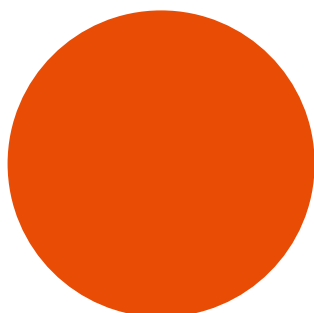


	Areal	% av areal frisk eller fuktig
NS + NO	0,5 ha	1,2 %
Övriga	0,2 ha	0,5 %
<i>Summa</i>	<i>0,7 ha</i>	<i>1,7 %</i>

Avdelning	Areal	Målklass	Ålder	TGLBÄ	Andel av areal frisk eller fuktig
2	0,5 ha	NO	60	02800	1,2 %
12	0,2 ha	PG	28	00X00	0,5 %

Lövdominerade bestånd - framtida

■ Lövdominerat: NS och NO, 0,0 %, 0,0 ha
 ■ Lövdominerat: Övriga, 0,0 %, 0,0 ha
 ■ Ej lövdominerat, 100,0 %, 43,4 ha



	Areal	% av areal frisk eller fuktig
NS + NO	0,0 ha	0,0 %
Övriga	0,0 ha	0,0 %
<i>Summa</i>	<i>0,0 ha</i>	<i>0,0 %</i>

Avverkning och tillväxt

Avverkning

I redovisad avverkningsvolym ingår 5 års tillväxt för avverkningar med angelägenhetsgrad 2 och 3.
I begreppet löv ingår alla lövträdsarter.

Åldersklass	Gallring			Förnygringsavverkning				
	ha	Barr m ³ sk	Löv m ³ sk	Totalt m ³ sk	ha	Barr m ³ sk	Löv m ³ sk	Totalt m ³ sk
Kalmark								
- 9 år								
10 - 19								
20 - 29	0,2		9	9				
30 - 39								
40 - 49								
50 - 59								
60 - 69								
70 - 79	14,3	623	110	733				
80 - 89	2,0	134	58	192				
90 - 99								
100 - 109								
110 - 119					5,4	1795	159	1954
120 +					4,8	1646	87	1733
Lågproduktkog(E) ÖF/Skikt								
Grundförslag	16,5	757	177	934	10,2	3441	246	3687
Högre alt.								
Lägre alt.								

Total avverkning

4 621

Tillväxt

I sammanställningen redovisas tillväxt under perioden samt areal och virkesförråd efter 10 år. Observera att såväl tillväxt som areal och virkesförråd om 10 år förutsätter att föreslagna åtgärder utförs.

Åldersklass	Tillväxt			Areal och virkesförråd efter 10 år		
	Barr m ³ sk	Löv m ³ sk	Totalt m ³ sk	ha	m ³ sk	m ³ sk/ha
Kalmark				1,2		
- 9 år	8	30	38	10,2		
10 - 19				1,8	40	22
20 - 29		13	13			
30 - 39				0,2	34	170
40 - 49						
50 - 59						
60 - 69	5	19	24			
70 - 79	545	96	641	0,5	99	198
80 - 89	85	36	121	14,3	2841	199
90 - 99				2,0	569	285
100 - 109						
110 - 119	138	9	147			
120 +	423	30	453	13,2	3810	289
Lågproduktkog(E) ÖF/Skikt					247	
Summa	1204	233	1437	43,4	7640	176

Skogsvårdsåtgärder

Blanketten innehåller ett sammandrag av avdelningsvis föreslagna åtgärder.
Sammanställningen förutsätter att samtliga åtgärder enligt grundförslaget utförs.

Åtgärd (F) = Följd (A) = Alternativ	Angelägenhetsgrad				Summa ha
	Snarast ha	Inom 5 år ha	5 - 10 år ha	10 - 20 år ha	
Markberedning, Följd	5,9	4,3			10,2
Plantering, Följd	5,9	4,3			10,2
Summa ha	11,8	8,6			20,4

Åtgärdsöversikt

Samtliga avdelningar där åtgärder är föreslagna finns här uppräknade.
Angelägenhetsgrad: 1 = Snarast, 2 = Inom 5 år, 3 = Inom 5-10 år, 4 = Inom 10 - 20 år

Åtgärd (F) = Följd (A) = Alternativ	Ang	Avdelning	Prod areal ha	Ålder år	Stånd- orts- index	Volym m ³ sk /ha	Uttag m ³ sk inkl tillv	Utförs år	Anteckning
Föryng avv	1	1	4,8	140	T26	380	1733		
Föryng avv	1	8	1,1	115	G26	390	408		
Gallring	1	4	14,3	70	T24	205	733		
Sista Gallring	1	9	2,0	80	G26	320	192		
Gallring	1	12	0,2	28	B20	150	9		
Plantering (F)	1	1	4,8	140	T26	380	0		
Plantering (F)	1	8	1,1	115	G26	390	0		
Markberedning (F)	1	1	4,8	140	T26	380	0		
Markberedning (F)	1	8	1,1	115	G26	390	0		
Föryng avv	2	11	4,3	115	T24	350	1547		
Plantering (F)	2	11	4,3	115	T24	350	0		
Markberedning (F)	2	11	4,3	115	T24	350	0		
Inventering	2	5	1,8	6	T24	1	0		
Inventering	3	14	1,2	0	T24	0	0		

Avdelningsbeskrivning

¹ i = grön kommentar, ii = generell kommentar, iii = åtgärdscommentar, iv = speciella värden

Avd nr	Areal ha (-Avdrag) [Skikt]	Åg o	Ålder år	Hkl Skikt	Sl	Virkesföråd		Mät klass	Trädslag	Med diam cm	Terräng		Beskrivning	Åtgärd Alternativ	När	Uttag inkl tillväxt		Årlig tillväxt m ³ sk per ha	Not ¹
						ha	m ³ sk avd				GYL	Tp				%	m ³ sk		
1	4,8	1	140	S2	T26	380	1824	FG	Tall Gran Löv	36 31 27	222	92	Något var slutenhet Frisk (2)	Föryng av Markberedning (F) Plantering (F)	1 1 1	95	1733	0,6	
2	0,5	1	60	S3	B18	150	75	NO	Gran Löv	24 23	411	93	Nyckelbiotop Lövsumpskog Fuktig (3)	Ingen åtgärd				4,9	i,iv ¹
3	2,3	5											Övrig landareal						
4	14,3	1	70	G2	T24	205	2932	FG	Tall Löv	23 20	222	131	Varier bonitet Varier slutenhet Frisk (2)	Galling	1	25	733	4,5	
5	1,9 (-0,1)	1 L	6	R1	T24	1	2	FG	Tall Gran Löv	10 10 80	222	162	Fdkraftledningsgata Igenväxande Frisk (2)	Inventering	2			2,1	
6	0,7	1	165	S3	T24	330	231	NO	Tall Gran Löv	40 30 22	221	38	Mycket gammalskog Frisk (2)	Ingen åtgärd				3,7	i ¹
7	7,7	1	165	S3	T24	260	2002	NO	Tall Gran Löv	38 28 22	221	242	Mycket gammalskog Något varvolym och bonitet Frisk (2)	Ingen åtgärd				3,2	i ¹
8	1,1	1	115	S2	G26	390	429	FG	Tall Gran Löv	35 32 26	321	405	Fuktig (3)	Föryng av Markberedning (F) Plantering (F)	1 1 1	95	408	0,8	
9	2,0	1	80	G2	G26	320	640	FG	Tall Gran Löv	24 25 22	322	143	Diameterspridning Något var slutenhet Fuktig (3)	Sista Galling	1	30	192	6,1	

Avd: 2 **Mål klass:** NO **Areal:** 0,5 ha **Virkesförråd:** 150 m³sk/ha **SI:** B18 **Hkl Skikt:** S3

Trädslagsfördelning: 20% gran 80% löv

Beskrivning

Nyckelbiotop. Lövdominerad sumpskog med inslag av gamla lövträd.
Sockelväxande. Biotopen är viktig för bl a järpe och hackspettar.

Mål

Bibehålla ett tillstånd av förändring (ständig föryngring och avdöende - successionsstadium) med stor mängd död ved. Fuktigheten/vattenflödet är en förutsättning för områdets fortsatta utveckling.

Åtgärd

Ingen åtgärd.

Avd: 6 **Mål klass:** NO **Areal:** 0,7 ha **Virkesförråd:** 330 m³sk/ha **SI:** T24 **Hkl Skikt:** S3

Trädslagsfördelning: 60% tall 35% gran 5% löv

Beskrivning

Gammal barrdominerad skog med stort inslag av mycket gamla och grova träd. Mindre inslag av död ved, i huvudsak stående. Visst inslag av äldre delvis grova aspar.
Olikåldrigt och något varierande bonitet. Området berörs av friluftsliv.

Mål

Bevara inslaget av gammal grov skog och träd av olika dimension och ålder.

Åtgärd

I huvudsak ingen åtgärd.

Avd: 7 **Mål klass: NO** **Areal: 7,7 ha** **Virkesförråd: 260 m³sk/ha** **SI: T24** **Hkl Skikt: S3**

Trädslagsfördelning: 60% tall 35% gran 5% löv

Beskrivning

Gammal barrdominerad skog med stort inslag av mycket gamla och grova träd. Mindre inslag av död ved, i huvudsak stående. Visst inslag av äldre delvis grova aspar.

Olikåldrigt och något varierande bonitet. Området berörs av friluftsliv.

Mål

Bevara inslaget av gammal grov skog och träd av olika dimension och ålder.

Åtgärd

I huvudsak ingen åtgärd.

Avd: 13 **Mål klass: NO** **Areal: 4,8 ha** **Virkesförråd: 240 m³sk/ha** **SI: T24** **Hkl Skikt: S3**

Trädslagsfördelning: 60% tall 35% gran 5% löv

Beskrivning

Gammal barrdominerad skog med stort inslag av mycket gamla och grova träd. Mindre inslag av död ved, i huvudsak stående. Visst inslag av äldre delvis grova aspar.

Olikåldrigt och något varierande bonitet. Området berörs av friluftsliv.

Mål

Bevara inslaget av gammal grov skog och träd av olika dimension och ålder.

Åtgärd

I huvudsak ingen åtgärd.

**Fastighet****Beteckning**

Danderyd Danderyd 2:22

**Senaste ändringen i
allmänna delen**

2013-09-16

**Senaste ändringen i
inskrivningsdelen**

2005-03-02

**Aktualitetsdatum i
inskrivningsdelen**

2018-01-19

Nyckel:

010220000

UUID:

909a6a43-8b34-90ec-e040-ed8f66444c3f

Distrikt

Danderyd

Distriktskod

215030

Läge, karta**Område**

1

N (SWEREF 99 TM)

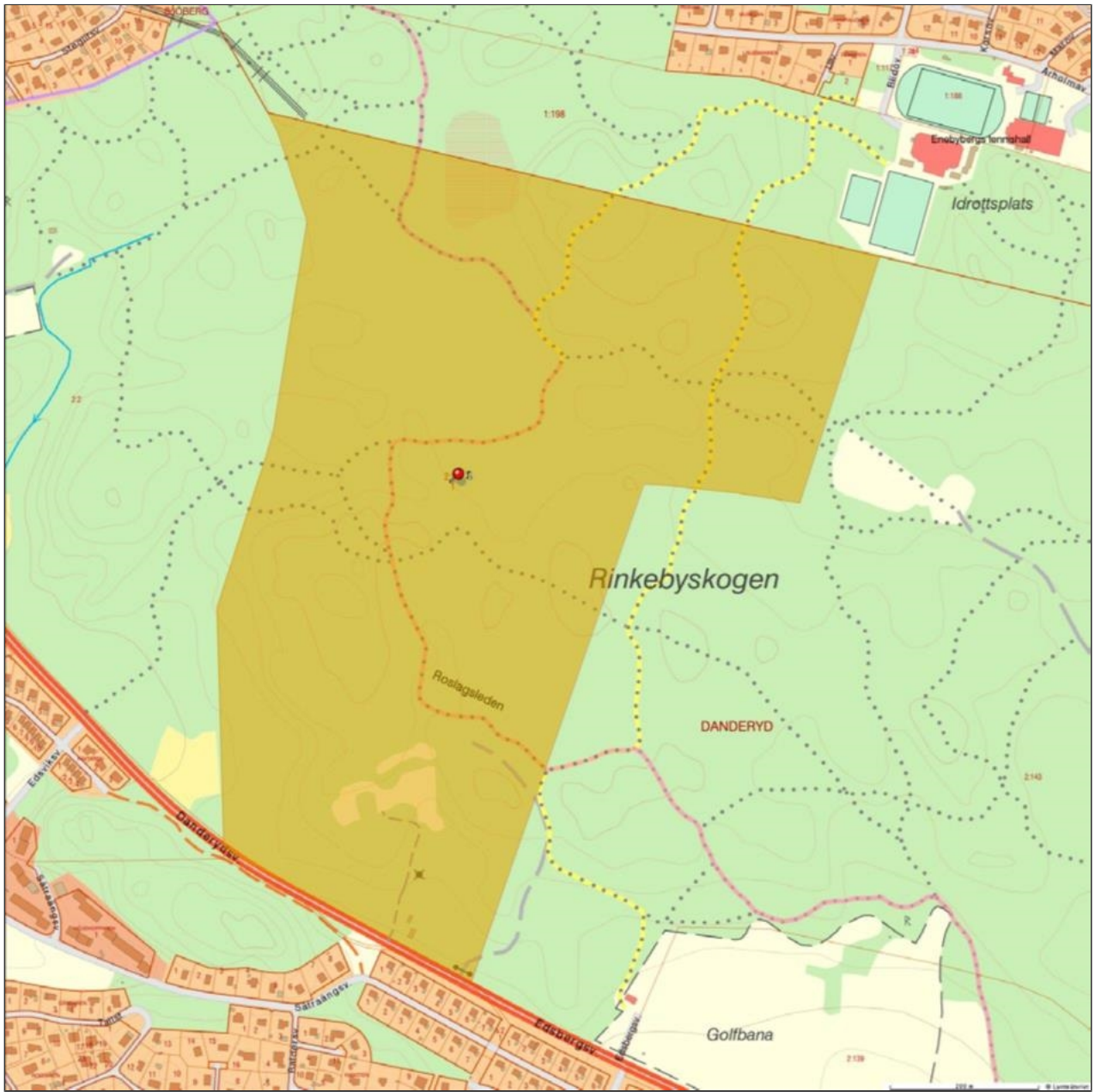
6590884.5

E (SWEREF 99 TM)

671109.0

Registerkarta

DANDERYD



2

6589317.2

672275.5

DANDERYD



Areal

Område	Totalareal	Därv landareal	Därv vattenareal
Totalt	56 8000 kvm	56 8000 kvm	

Lagfart

Ägare	Andel	Inskrivningsdag	Akt
556016-9020	1/1	2005-03-02	8234

Sveaskog Förvaltnings Aktiebolag

Torsgatan 4
105 22 Stockholm

Inskrivet ägarannamn: Sveaskog Förvaltnings AB

Köp (även transportköp): 2004-12-31
Köpeskilling: 2.641.571 SEK, avser även annan fastighet.

Inskrivningar

Nr	Inskrivningar	Inskrivningsdag	Akt
1	Avtalsservitut område för ventilationsanläggning	1996-03-22	10024

Rättigheter

Redovisning av rättigheter kan vara ofullständig

Ändamål	Rättsförhållande	Rättighetstyp	Rättighetsbeteckning
Se beskrivning	Last Bildningsåtgärd: Uppgift saknas Beskrivning: Område för ventilationsanläggning	Avtalsservitut	01-IM4-96/10024.1
Vattenledning mm expr fullbordad	Last	Officialnyttjanderätt	01-IM4-54/4877.2
Starkström	Last Bildningsåtgärd: Ledningsåtgärd	Ledningsrätt	0162-13/4.1
Starkström	Last Bildningsåtgärd: Ledningsåtgärd	Ledningsrätt	0162-13/5.1
Vatten	Last	Ledningsrätt	0162-90/20.1
Tele	Last Anmärkning: Samtidigt reg hos kfrm i täby, akt 0160-2000/067 Bildningsåtgärd: Ledningsåtgärd	Ledningsrätt	0163-00/80.1

Taxeringsuppgifter

Taxeringsenhet

Lantbruksenhet, bebyggd (120)

120683-5

Taxeringsår

Utgör taxeringsenhet och omfattar hel registerfastighet.

2017

Taxeringsvärde

8.388.000 SEK

Taxerad Ägare	Andel	Juridisk form	Ägandetyyp
556016-9020 Sveaskog Förvaltnings Aktiebolag Torsgatan 4 105 22 Stockholm	1/1	Aktiebolag	Lagfart eller Tomträtt

Taxeringsenhet

Industrienhet, övrig byggnad f. radiokommunikation (443)

722128-5

Taxeringsår

Utgör taxeringsenhet och omfattar byggnad på ofri grund.

2013

Industritillbehör saknas

Taxeringsvärde

167.000 SEK

Taxerad Ägare	Andel	Juridisk form	Ägandetyyp
556267-5164 Tele2 Sverige Aktiebolag Box 62 164 94 Kista	1/1	Aktiebolag	Ägare till byggnad å

Åtgärd

Fastighetsrättsliga åtgärder	Datum	Akt
Sammanläggning	1955-12-08	01-DAS-548/1956
Ägoutbyte Fig1,7,8	1956-07-05	01-DAS-567/1957
Ledningsåtgärd	2013-05-03	0162-13/5
Fastighetsreglering	1979-03-08	01-DAR-1370
Fastighetsreglering Fig 7,9-11,15,19	1979-06-21	01-DAR-1380
Fastighetsreglering	1979-10-18	01-DAR-1389
Fastighetsreglering	1981-01-08	01-DAR-1448
Ledningsåtgärd	1990-12-05	0162-90/20
Ledningsåtgärd	2000-12-21	0163-00/80
Utredning Angående areal	1996-11-27	0162-96/28
Ledningsåtgärd	2013-09-16	0162-13/4

Avskild mark

Danderyd Bulten 2, 3

Danderyd Danderyd 1:221, 1:222, 1:539, 1:540, 2:23, 2:24, 2:139-143

Danderyd Muttern 3

Ursprung

Danderyd Danderyd 1:215, 1:217

Tidigare Beteckning

Beteckning	Omregistreringsdatum	Akt
A-Danderyd Stg 939+ 940+ /941/+ /942/+ 943+ 944+ 945	1981-07-01	01-DAR-1459

Ajourforande inskrivningsmyndighet

Lantmäteriet

Telefon: 0771-63 63 63

W
SVEASKOG