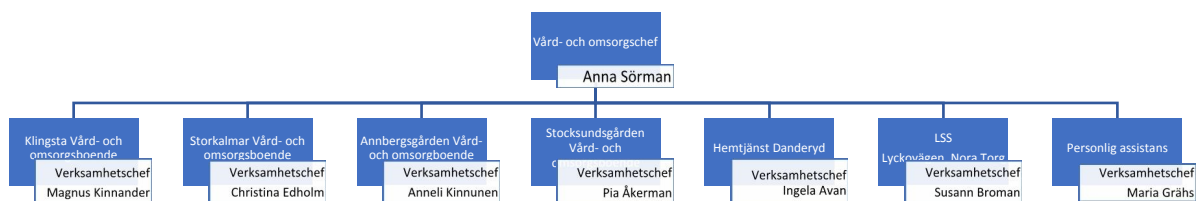


VÅRD OCH OMSORG I EGEN REGI

Vård- och omsorg i egen regi består av fyra vård- och omsorgsboenden, hemtjänst, två LSS-verksamheter samt personlig assistans. Vård- och omsorgsboenden och hemtjänst ingår i Lag om valfrihetssystem (LOV).



Alla verksamheter är organiserade med gruppchefer, sjuksköterskor, övrig legitimerad personal och omvårdnadspersonal utöver verksamhetschef.

På tre av vård- och omsorgsboendena finns tillagningskök med kockar och kökspersonal.

Antalet anställda inom den egna regin är totalt 233 årsarbetare och omsätter 190 654 kkr.

Annebergsgårdens vård- och omsorgsboende i Enebyberg är ett somatiskt boende med 40 platser. Verksamheten är organiserad med verksamhetschef och en lokal ledningsgrupp med gruppchefer, ledningsansvarig sjuksköterska, övrigt legitimerad personal, kökschef och aktivitetsansvarig.

Antal anställda: 39 årsarbetare och 49 visstidsarbetare

Stocksundsgårdens vård- och omsorgsboende i Stocksund är ett somatiskt boende med 30 platser. Verksamheten är organiserad med verksamhetschef och en lokal ledningsgrupp med gruppchefer, ledningsansvarig sjuksköterska, övrigt legitimerad personal, kökschef och aktivitetsansvarig.

Antal anställda: 29 årsarbetare och 33 visstidsarbetare

Klingsta vård- och omsorgsboende i Kevinge är ett boende för demenssjuka med 39 platser. Verksamheten är organiserad med verksamhetschef och en lokal ledningsgrupp med gruppchefer, ledningsansvarig sjuksköterska, övrigt legitimerad personal, kökschef och aktivitetsansvarig.

Antal anställda: 54 årsarbetare och 55 visstidsarbetare

Storkalmars vård- och omsorgsboende i Djursholm är ett boende för demenssjuka med 16 platser. Verksamheten är organiserad med verksamhetschef och en lokal ledningsgrupp med gruppchef och sjuksköterska.

Antal anställda: 16 årsarbetare och 28 visstidsarbetare

Dagverksamheterna Oliven och **Soltorpet** är två dagverksamheter för demenssjuka. Soltorpet finns på nedre plan på Klingsta vård- och omsorgsboende och Oliven är beläget i Kevingehuset. Verksamheterna leds av en gruppchef och ligger under Klingsta resultatansvar.

I **Hemtjänst Danderyd** ingår **hemtjänst, natt och larmpatrull samt fixare**. Verksamheten är organiserad med verksamhetschef och en lokal ledningsgrupp med gruppchefer. Gruppcheferna ansvar för sina områden exempelvis Mörby, Djursholm/Stocksund, Enebyberg, natt och larmpatrull och fixare.

Hemtjänsten i kommunal regi har ca 45 % av alla kunder i Danderyds kommun och ansvar för samtliga natt och larminsatser i hela kommunen.

Antal anställda: 88 årsarbetare och 66 visstidsarbetare

LSS

Nora torg i Nora Danderyd är ett serviceboende med fristående lägenheter för 7 personer med neuropsykiatriska funktionshinder samt en personallägenhet.

Lyckovägen i Stocksund är ett LSS-boende (gruppboende) för 5 personer med autism.

Verksamheterna drivs av en verksamhetschef och på Lyckovägen finns även en gruppchef. Verksamheterna har hälso- och sjukvård och en sjuksköterska och övrig legitimerad personal kopplad till sig.

Antal anställda: 10 årsarbetare och 6 visstidsarbetare

Personlig assistans Danderyd består av 5 kunder med assistansersättning, cirka 45 kunder med beslut om ledsagarservice/avlösarservice och 35 kunder med beslut om kontaktperson. Verksamheten leds av en verksamhetschef och en gruppchef.

Personlig assistans har ett schemahanteringssystem (AiAi) för kunder med assistansersättning, där all tidsredovisning godkänns med bank-id av varje medarbetare och chef efter arbetad månad. Total arbetad tid hos kund registreras då hos Försäkringskassan.

Antal personal: 11 årsarbetare och 81 visstidsarbetare

Överbyggnad för den egna regin

Av huvudintäkterna (Peng-Check) som kommer in till Bildnings- och omsorgsförvaltningen (BOF) används 1,5 % (2 250 tkr) till

- Vård- och omsorgschef 1,0
- Ekonom ca 20-30 %
- Utveckling och licenser.

Kvalitetsledningssystem

Vård och omsorg arbetar efter SOSFS 2011:9 ledningssystem för systematiskt kvalitetsarbete. Rutiner finns på intranätet medan det övriga kvalitetsarbetet egenkontroll och uppföljning finns i Stratsys.

Utöver detta har alla verksamheter en gemensam mötesstruktur och en gemensam satt organisation.

Digitalisering

Schema och bemanningssystem finns implementerat i alla verksamheter.

På vård- och omsorgsboende använder man sig av Digitalt signeringssystem samt Nationell patientöversikt (NPÖ).

Verksamhetssystem Treserva används för all dokumentation inom alla verksamheter med undantag för hemtjänstens socialjournal på grunda av att verksamhetssystemet inte stödjer hemtjänstens arbete.

Laps Care planeringsverktyg samt elektroniskt nyckelsystem används inom hemtjänsten.

Schemahanteringssystemet AiAi används inom personlig assistans.

Budget och prognosarbete

Verksamhetscheferna har budgetansvar och följer upp ekonomin månadsvis utifrån budget och prognos enligt en given mall. Cheferna arbetar i verksamhetssystemet Hypergene.