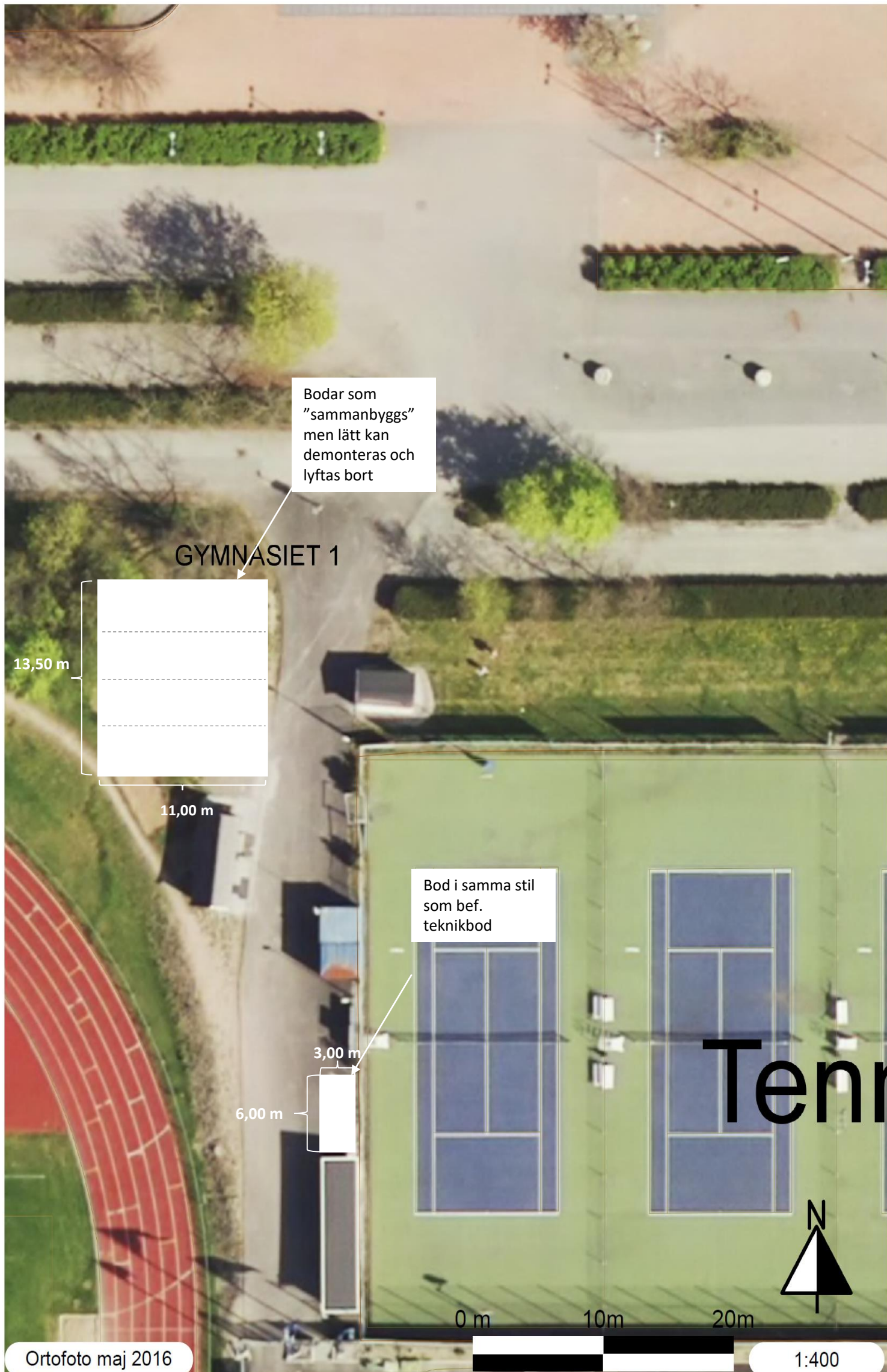
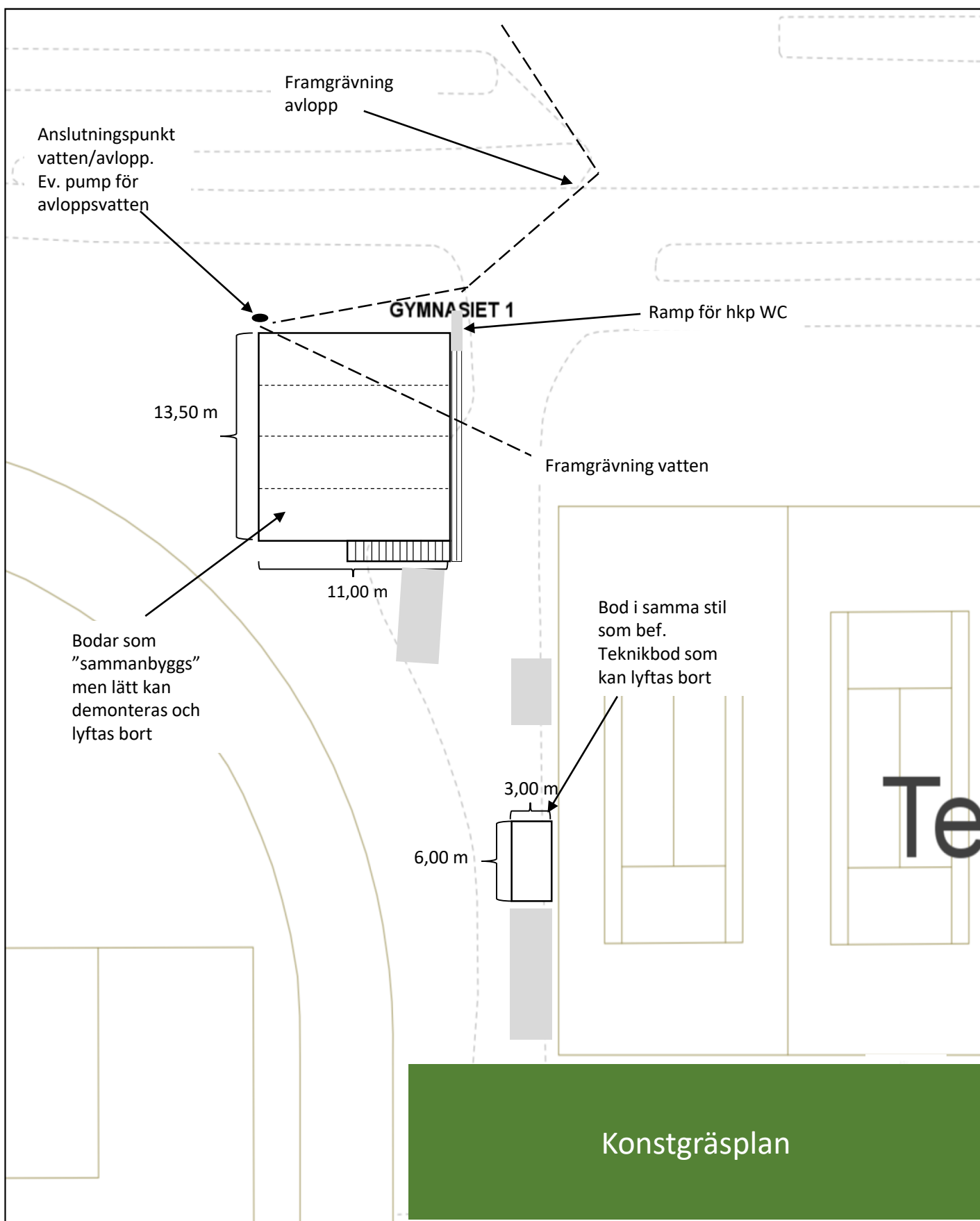


Placering av tillfälliga "bodar" med omklädningsrum för IFK Stocksund vid Danderyds Gymnasium



Placering av tillfälliga "bodar" med omklädningsrum för IFK Stocksund vid Danderyds Gymnasium



Uppgifterna kommer från kommunens primärkarta.
Avvikelser kan förekomma då ingen inmätning skett på plats

Del av GYMNASIET 1
Djursholm

Förenklat utdrag ur primärkartan
Koordinatssystem: SWEREF 99 18 00
Höjdsystem: RH 2000

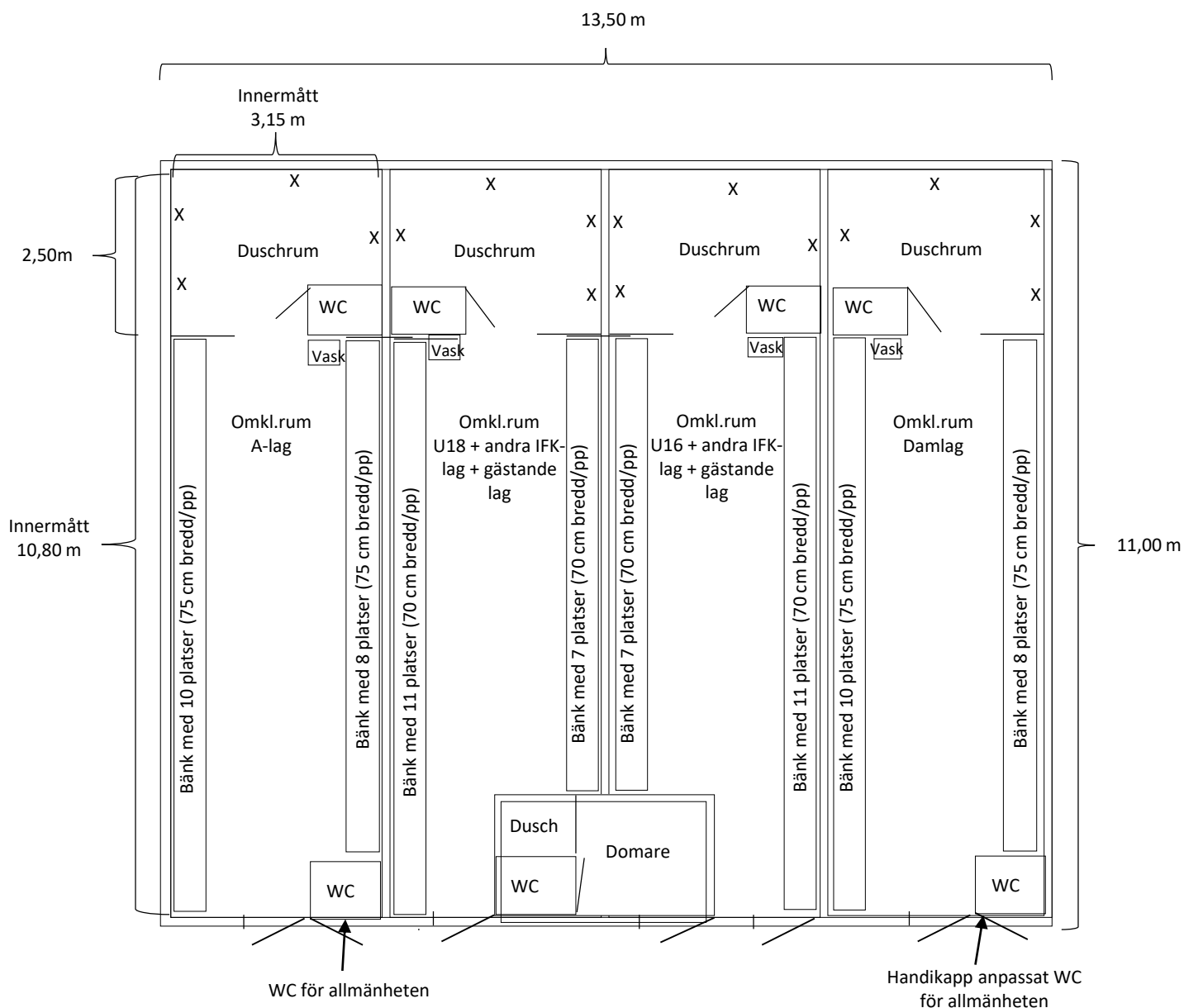
Datum: 2017-02-01 Skala: 1:400

Teckenförklaring

- Byggnad, husliv
- Byggnad, takkontur
- Fastighetsgräns
- Vägkant
- Höjdkurva
- Gemensamhetsanläggning
- Officialservitut
- Ledningsrätt

8 m

Tillfälliga "bodnar" med omklädningsrum för IFK Stocksund vid Danderyds Gymnasium – Bild 1 "undervåning"



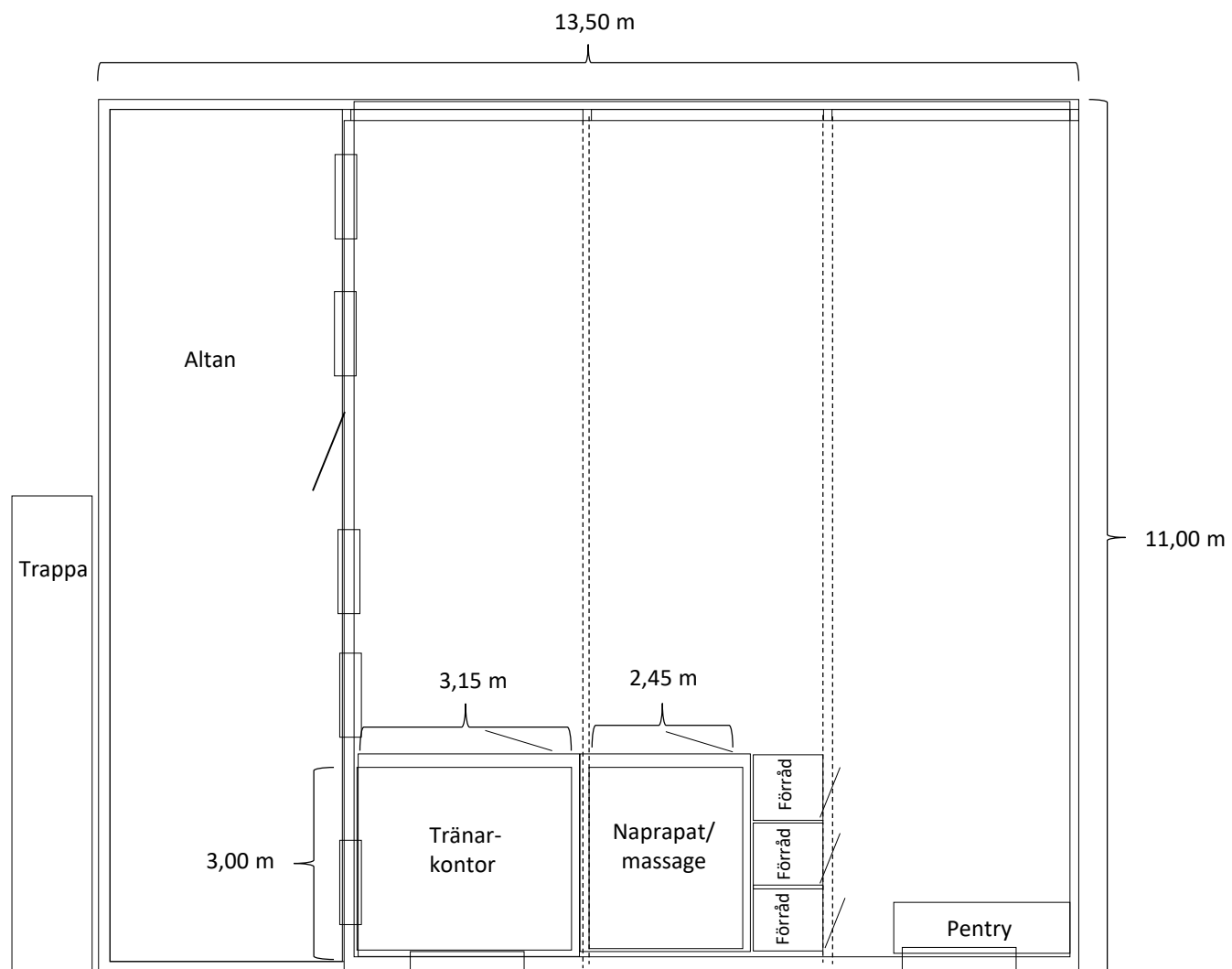
Yttre

- Fyra "bodnar", med yttermått 11,00 x 3,35, som är separata enheter, med 10 cm isolering
- Lyftöglor i yttertaket som gör det enkelt att lyfta av och transportera bort
- Domarrum "insprängt" i detta med 10 cm isolering (viktigt inte lyhört mellan domarrum och omkl)
- Två WC tillgängliga utifrån, för allmänheten (endast kallvatten)
- Inga fönster
- Ytterdörrar med K-värde, gråmålade (för att matcha teknikboden)
- Stående träpanel målad med Falu rödfärg (för att matcha andra byggnader på området)

Fast inredning

- Linoleummatta på golv (och på väggar i våtrum)
- Vägghasta bänkar med ca 45 cm sittdjup utmed långsidorna
- Över bänkarna "skena" med klädkrokar (två st per plats) och över denna låsbara skåp (70 br x 60 h) med hylla under
- Eldrivna radiatorer under bänkarna
- Liten vask med kran för kallvatten för att fylla vattenflaskor
- VVB för duschvatten (150 l?) monteras i WC i duschrullen (i skåp ovanför toastolen?)
- Belysning: ljusrör/led som tänds och släcks manuellt

Tillfälliga "bodar" med omklädningsrum för IFK Stocksund vid Danderyds Gymnasium – Bild 2, "övervåning"



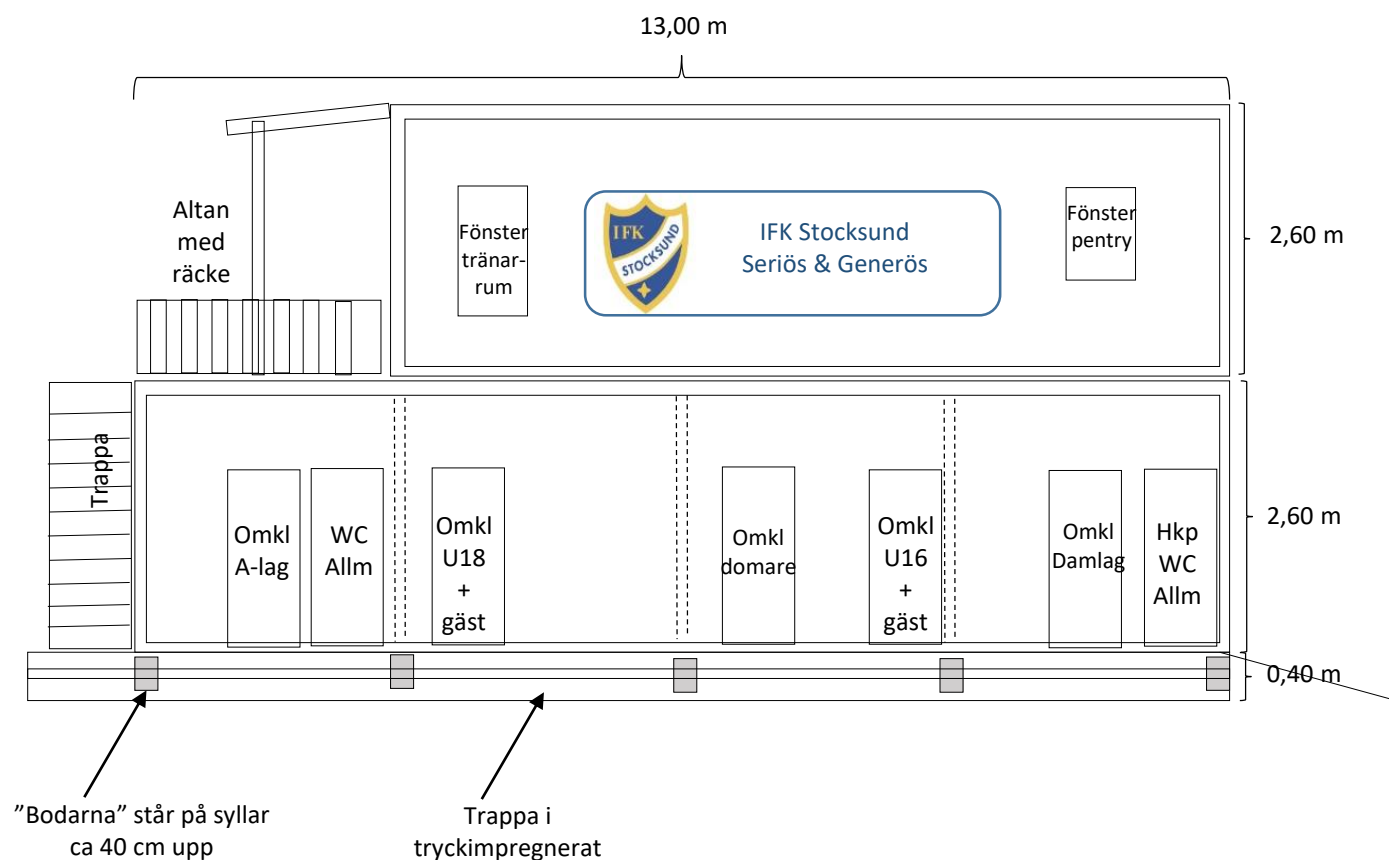
Yttre

- Tre "bodar", med yttermått 11,00 l x 3,35 br och 2,6 m h, med 10 cm isolering som ställs "på taket" på omkl. rummen och skapar ett enda stort rum
- Lyftöglor i yttertak som gör det enkelt att lyfta av och transportera bort
- Rum för tränarkontor 3,00 x 3,15 med 10 cm isolering (viktigt inte lyhört mellan tränarrum och lokalen utanför) samt förråd och pentry "insprängt" i detta
- Rum för naprapat/massagebehandling innermått 3,00 x 2,45
- Sex fönster (ca 80 br och 150 höjd) + ett mindre vid pentry
- Ytterdörr med K-värde, gråmålad (för att matcha teknikboden)
- Stående träpanel målad med Falu rödfärg (för att matcha övriga byggnader på området)

Fast inredning

- Grå "nålfiltsmatta" eller "gummimatta" som i gym
- Gott om eluttag runt om väggarna
- Eluttag i taket för projektor
- Eldrivna radiatorer på väggarna runt om
- Liten VVB för varmvatten (50 l?) monteras bredvid pentryt
- Belysning: ljusrör/led som tänds och släcks manuellt

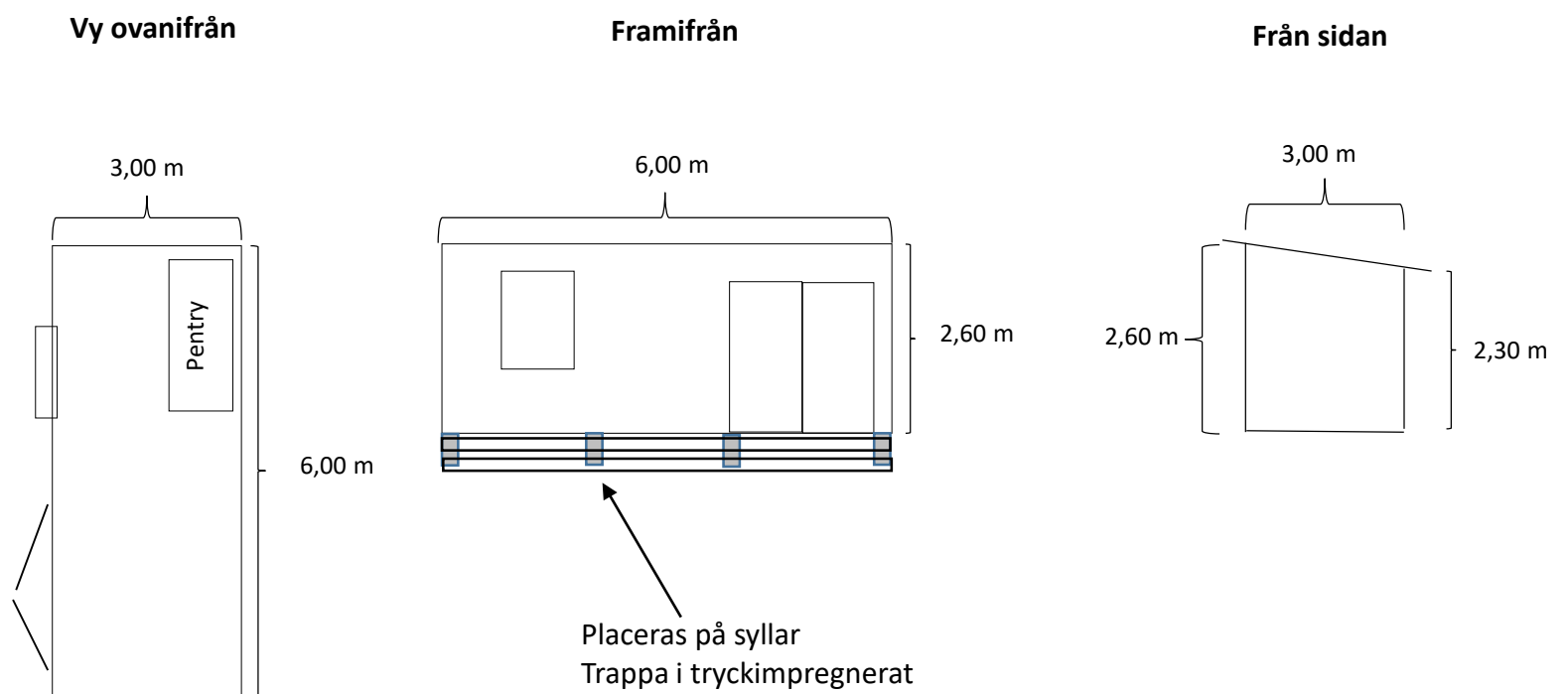
Tillfälliga "bodarna" med omklädningsrum för IFK Stocksund vid Danderyds Gymnasium – Bild 3, fasad mot gångvägen/tennisbanorna



Yttre

- Fyra bodar i undervåning och tre bodar ovanpå dessa
- Varje bod har yttermått 11,00 l x 3,35 br och 2,6 m h, med 10 cm isolering
- Stående träpanel målad med Falu rödfärg, vilket gör att "glappet" mellan bodenheterna "skarvas" med utanpåliggande plankor och därmed ser det mer ut som ett hus än bodar
- Trappa upp till "övervåningen" går utanpå och byggs i tryckimpregnerat

Tillfällig "bod" för kafeteria för IFK Stocksund vid Danderyds Gymnasium



Yttre

- En "bod", med yttermått 6,00 l x 3,00 br och 2,6 m h, med 10 cm isolering
- Lyftöglor i yttertaket som gör det enkelt att lyfta av och transportera bort
- Pentry för kaffekokning
- Ett fönster (ca 80 br och 150 höjd)
- Dubbel ytterdörr med K-värde, gråmålad (för att matcha teknikboden)
- Stående träpanel målad med Falu rödfärg (för att matcha övriga byggnader på området)

Fast inredning

- Pentry
- Eldrivna radiatorer på väggarna runt om
- Liten VVB för varmvatten (50 l?) monteras vid pentryt
- Belysning: ljusrör/led som tänds och släcks manuellt