

DJURSHOLMS SLOTT

FÖRSLAG PÅ NY MÖBLERING OCH ÅTGÄRDER MOT VÄRME- OCH VENTILATIONSPROBLEM I KONTORSRUM

Erland Montgomery, AIX Arkitekter AB
Bengt Wingsell, Optra AB

SAMMANFATTNING AV ANTAL ARBETSPLATSER SAMT FÖRESLAGNA ÅTGÄRDER

Rekommenderat antal arbetsplatser i slottet

Vårt arbete omfattar endast rum i slottet avsedda för permanenta administrativa arbetsplatser på plan 2, 4 och 5.

På planritningar har generella arbetsplatser schematiskt placerats där de bedömts ha bäst förutsättning beträffande dagsljus, ventilation, värme och drag. Det totala antalet platser har också begränsats enbart efter dessa förutsättningar. Där så har varit lämpligt har utgångspunkten för möbleringen varit dagens möblering och organisation i slottet. I rumsfunktionsprogrammet har ingen hänsyn tagits till verksamhetens specifika krav på enskilda arbetsrum eftersom vi inte känner till dessa krav. Möbleringen styrs i första hand efter rummets geometri, storlek och tekniska försörjning.

Vår bedömning är att totalt 62 arbetsplatser är ett rimligt antal i slottet.

15st. på plan 2, 24st. på plan 4 och 23st. på plan 5.

Åtgärdsförslag

Tidigare omfattande inomhusmiljöutredning 2017-06-07, redovisning från miljömedicin MM konsult, provanalyser, inventering av rum från 2017-05-30 samt därefter vidtagna åtgärder med anledning av dessa rapporter, har inte utgjort underlag för våra förslag på åtgärder. Vi förutsätter att åtgärdsförslag i dessa rapporter pågår och genomförs. Vi föreslår utöver detta klimatförbättrande åtgärder enligt nedan.

Fönster i arbetsrum plan 2 kompletteras med innerfönster alternativt isolerruta i innerbåge

Värmekurva för radiatorer justeras upp generellt.

Byte av tilluftsdon och/eller placering i vissa rum.

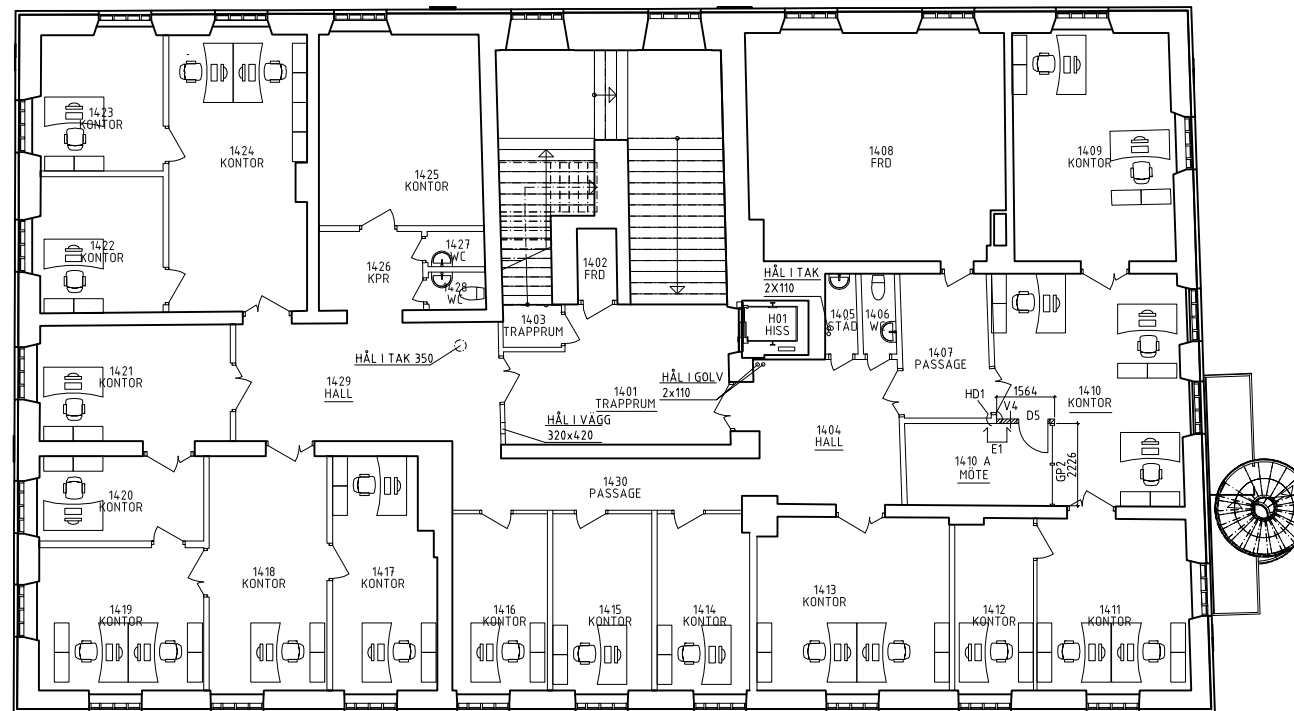
Reglering av tilluftsflöde i vissa rum.

Systematisk loggning och uppföljning av temperaturer, tryck m. m. i radiatorsystem och ventilationssystem som finns tillgängligt i styr- och övervakningssystemet.

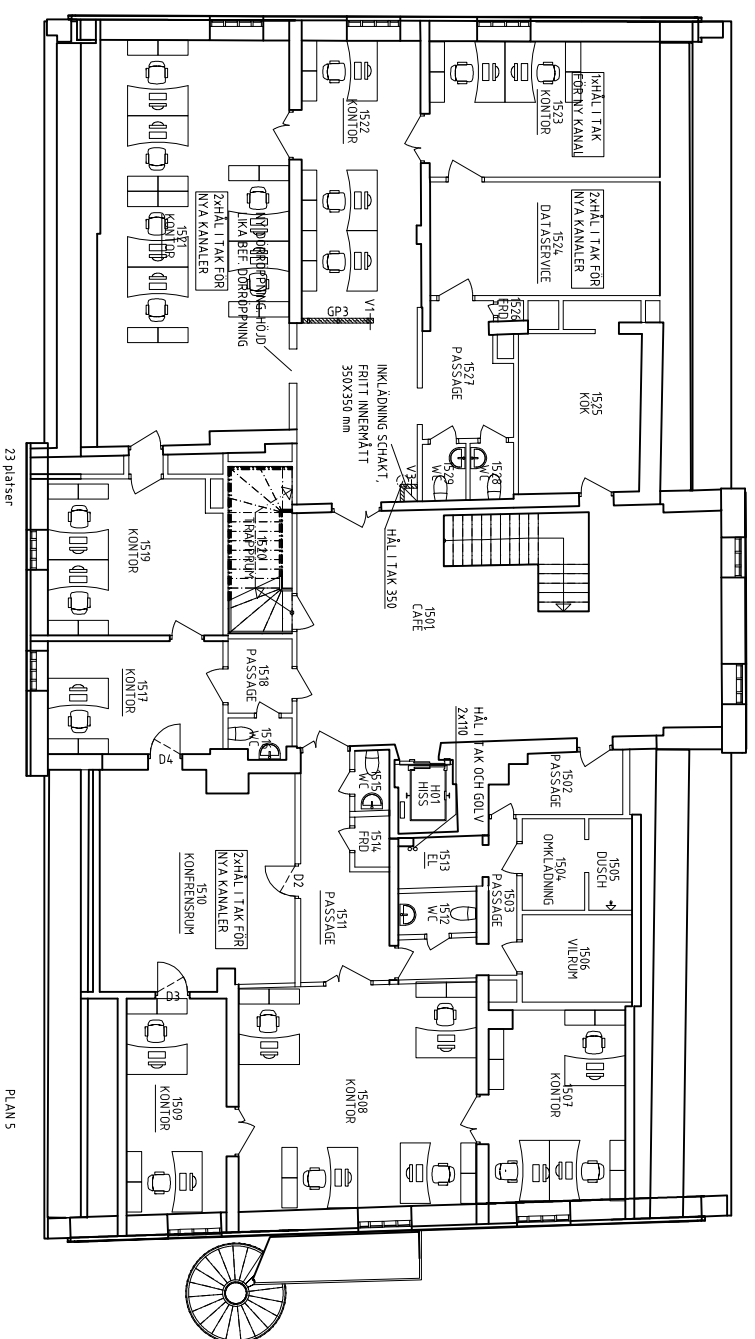
Termografering av byggnaden för att lokalisera eventuella köldbryggor.

Kontroll av värmelaster i rum för att beräkna om kylbehov finns utöver vad ventilationen kan tillgodose.

Erland Montgomery



BET	ANT	ÄNDRINGEN AVSER	DATUM	SIGN
PROGRAMHANDLING				
DANDERYDS KOMMUN				
AIX arkitekter AB www.aix.se		08-690 29 00		
K	-	-	-	-
V	-	-	-	-
E	-	-	-	-
L	-	-	-	-
Koordinat-/Höjdsystem		SW	RH	
OBJEKTSNUMMER		PROJEKTNUMMER		
UPPDRAG NR	RITAD/KONSTR AV	EM	HANDLAGGARE	
			EM	
DATUM	ANSVARIG	E. Montgomery		
2017-10-06				
Djursholms slott Ombyggnad Plan 4, översikt				
SKALA	NUMMER	BET		
1:100 (A1)	A-40-1-400	-		



PLAN 5
2017-09-29



BET	ANT	ÄNDRINGEN AVSER	DATUM	SIGN
PROGRAMHANDLING				
DANDERYDS KOMMUN				
ⓐ		AIX Arkitekt AB www.aix.se	08-690 29 00	
K	-			
V	-			
E	-			
L	-			
Koordinat-/Höjdsystem SW... RH...				
OBLASTNINGAR PROJEKTNUMMER				
UPPDRAGS NR	STADPLANSTR AV	KONSTRUKTÖR	ANSLAGSNUMMER	
2017-10-06	E. Montgomery	EM	EM	
Djursholms slott				
Ombyggnad				
Plan 5, översikt				
SKALA	NUMMER	T BET		
1:100 (A1)	A-40-1-500	-		