

DANDERYD SKEPPET 12

ALM EQUITY
ARRHOV FRICK ARKITEKTKONTOR

- 19.04.05 -

BESKRIVNING

Förslaget ersätter den befintliga kanslibyggnaden med en ny volym som innehåller bostäder. Det befintliga parkeringsgaraget förblir intakt förutom fasadskiktet som ersätts med ett lättare fasadskikt anpassat för klätterväxter.

Den nya påbyggnaden är i 2 våningar och innehåller totalt 14 st lägenheter. På gårdsplanen mot norr placeras en ny carport för boendeparkering samt miljörum.

Gestaltningen utgår ifrån den befintliga byggnadens grundvolym och materialpalett. Den nya påbyggnaden är en sadeltaksvolym med en mörk träfasad och ett tak beklätt med sedum. Fönstersättningen är enkel och harmonisk och utgår ifrån den befintliga strukturen. Separata balkonger till varje bostad föreslås utföras i mörkpigmenterad betong för att smälta in i helheten. Likaså glasräcken och plåtdetaljer som föreslås utföras i svart stål/ metall.

Förslaget är en modern tolkning av den befintliga byggnaden med ambitionen att bli ett lågmälat men långsiktigt och vackert inslag i den anrika miljön kring Stockholms golfklubb.

YTSAMMANSTÄLLNING

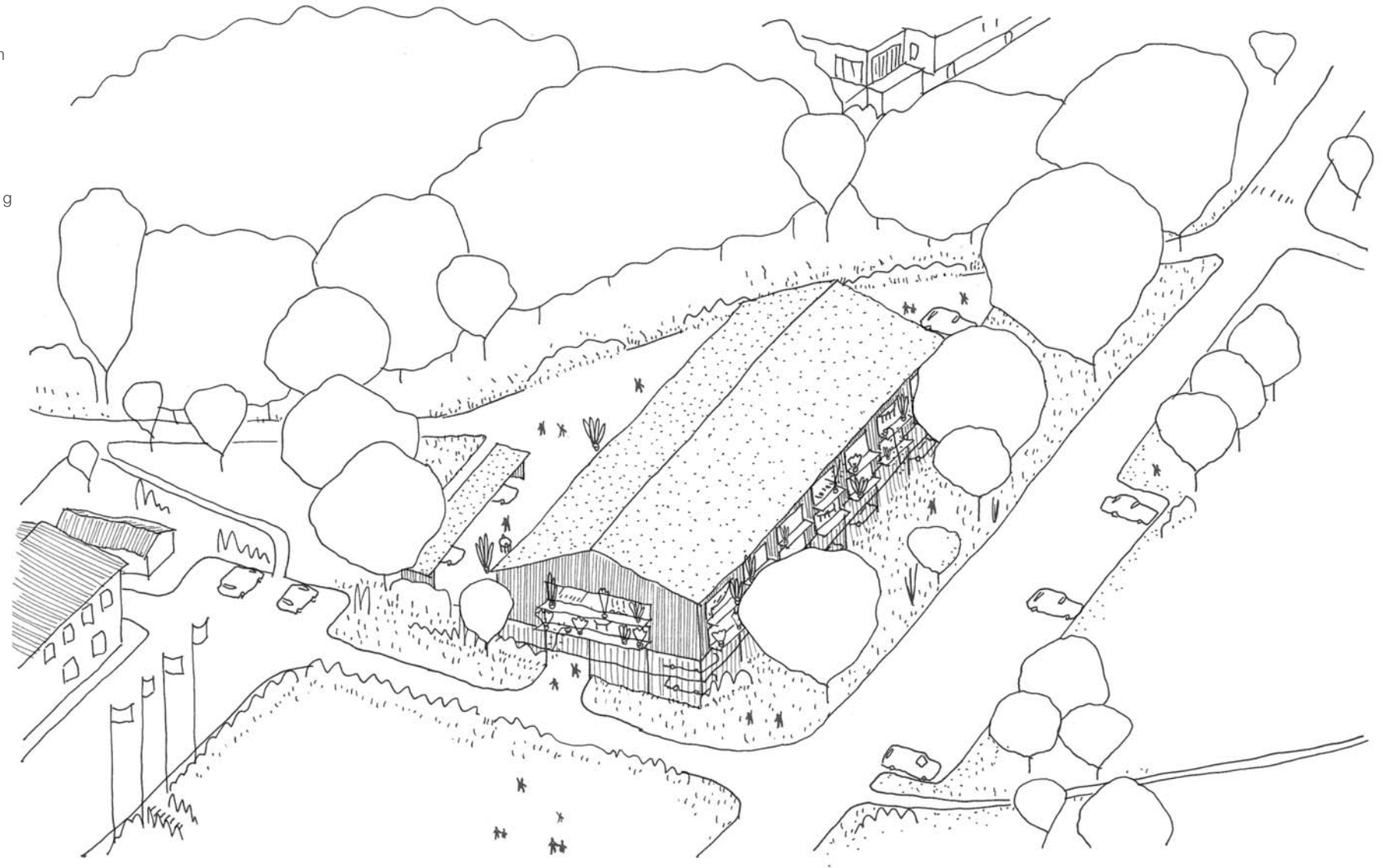
Fastighetens areal: 2006 kvm

BOSTÄDER

Antal enheter: 14 st
BTA totalt: 1842 kvm
BOA totalt: 1456 kvm
NT totalt: 0,81

2 Rok: 4 st (29%)
3 Rok: 2 st (14%)
4 Rok: 6 st (43%)
5 Rok: 2 st (14%)

Markparkering: 14 platser

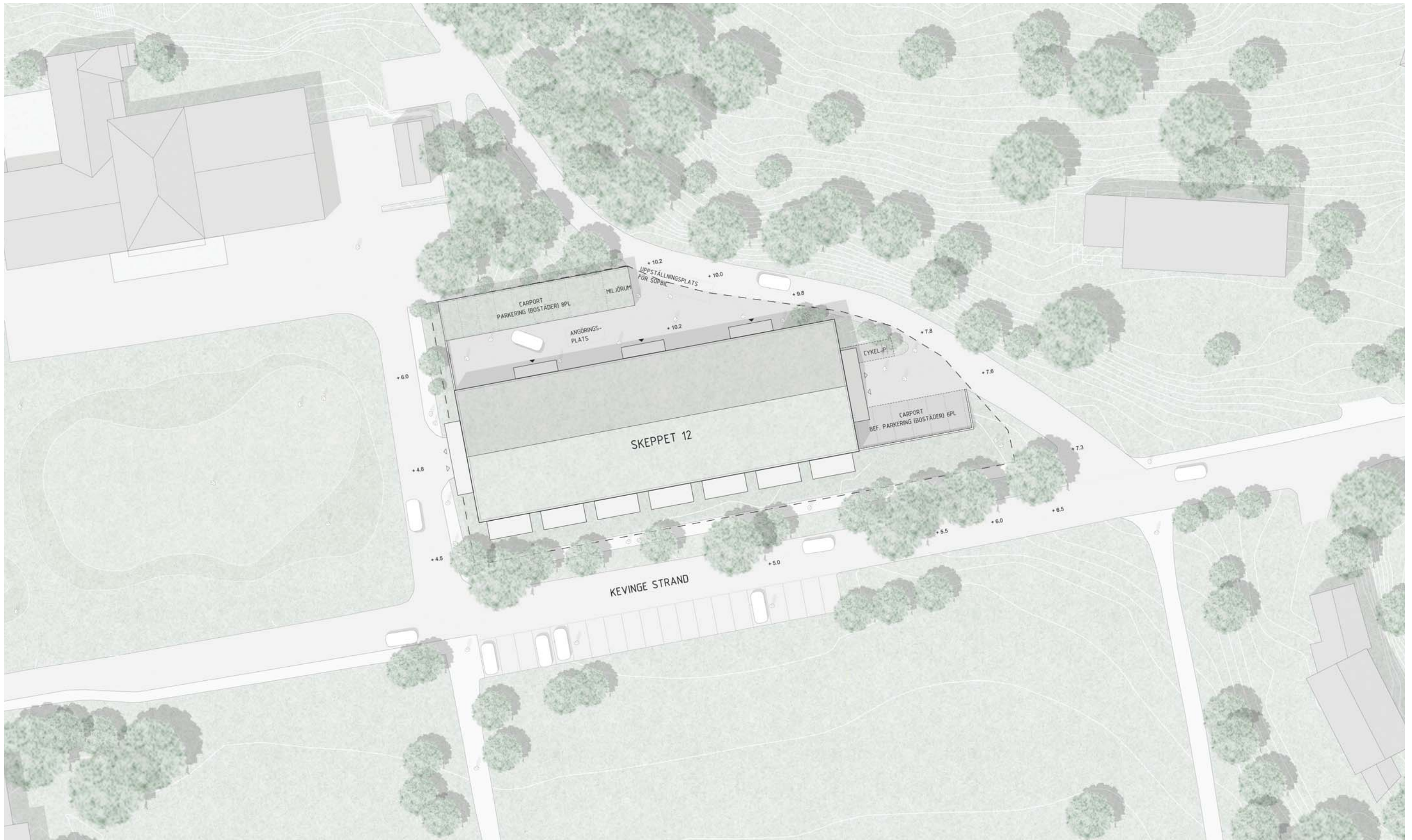


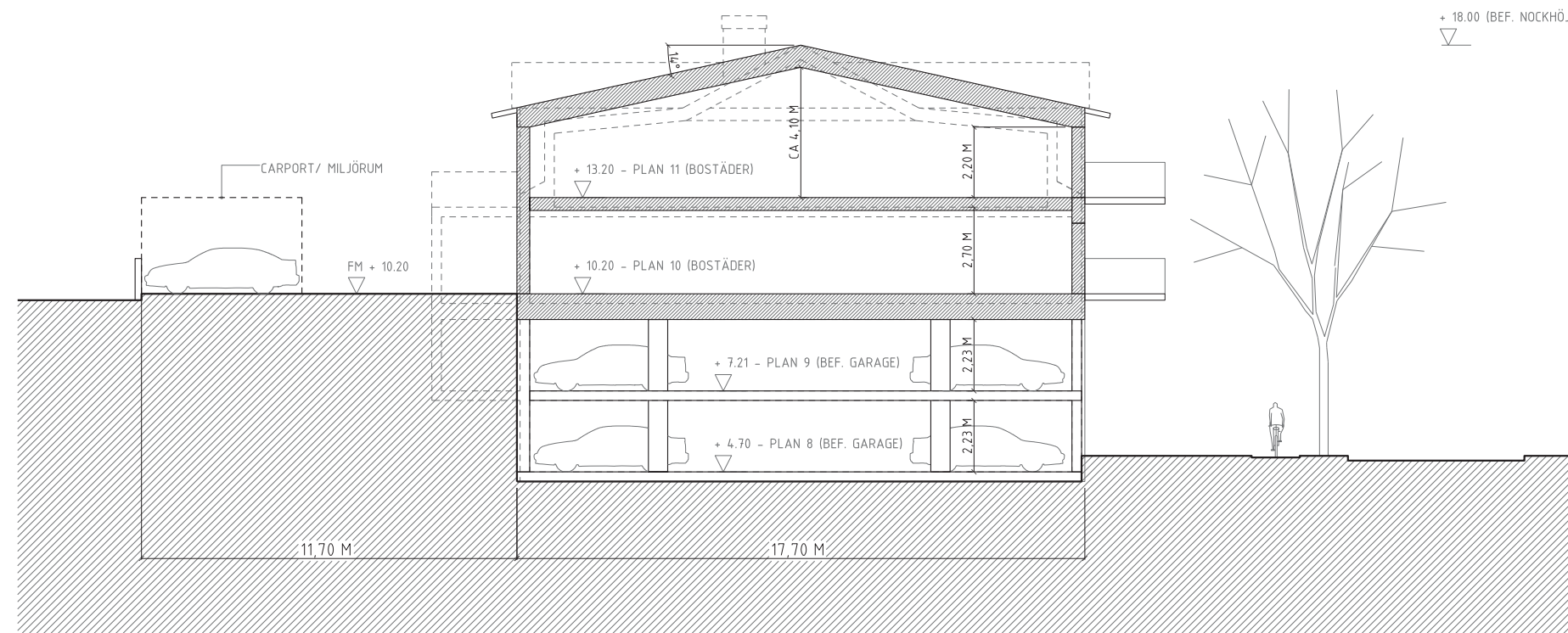
DANDERYD SKEPPET 12

ALM EQUITY

ARRHOV FRICK ARKITEKTKONTOR

19.04.05











BEFINTLIG SITUATION



NYTT FÖRSLAG