

**PLANBESTÄMMELSER**

**MARKANSPRÅK**

- GRÄNS FÖR VÄGSTRÅKE
- AVGRÄNSNING MELLAN OLIKA TYPER AV MARKANSPRÅK
- NYTT VÄGSTRÅKE MED VÄGRÄTT
- TILFÄLLEGT NYTTANDEBÄTT

**T1** Tillfällig nyttjanderätt för arbetsområde, 3 månader efter slutbesiktning  
**T2** Tillfällig nyttjanderätt för etableringsområde, 3 månader efter slutbesiktning  
**T3** Tillfällig nyttjanderätt för anläggning av väg, 3 månader efter slutbesiktning

**SKYDDSGÅRDER OCH FÖRSIKTIGHETSMÅTT**

- S1 Bullerskydd
- MARKERING ELLER AVGRÄNSNING AV SKYDDSGÅRD/FÖRSIKTIGHETSMÅTT

**VERKSAMHETER/ÅTGÄRDER SOM UNDANTAS FRÅN FÖRBUD ENLIGT MILJÖBALKEN**

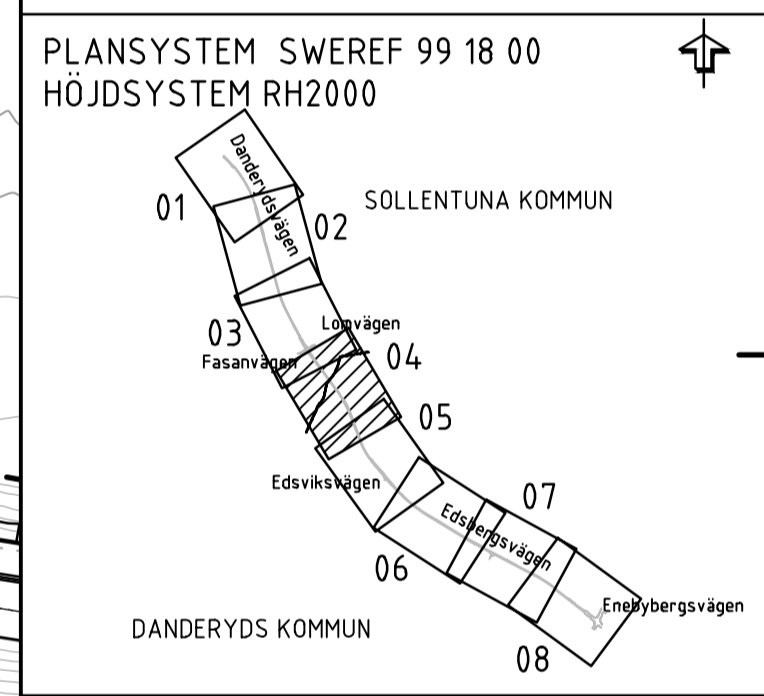
- N1 Förbudet i 7:11 2a1 MB gäller inte för de verksamheter och åtgärder som behövs för att bygga vägen och som fastställs och ingår i vägmåttet för allmän väg eller område för tillfällig nyttjanderätt.
- N2 Förbudet i 7:15 MB gäller inte för de verksamheter och åtgärder som behövs för att bygga vägen och som fastställs och ingår i vägmåttet för allmän väg eller område för tillfällig nyttjanderätt.
- N3 Skyldigheten att göra ansökan för särskild utvärdering i 12:6 MB gäller inte för de verksamheter och åtgärder som behövs för att bygga vägen och som fastställs och ingår i vägmåttet för allmän väg eller område för tillfällig nyttjanderätt.

**ÖVRIGA BETECKNINGAR PÅ PLANKARTAN**

- YY/YYY Ny väg, vägbankar, med längsträngsreor och högsättning
- YY.YY Vägstråke
- Vägräddning
- Stödmur
- Tryckbänk

**GRUNDKARTANS BETECKNINGAR**

- Fasthetsgränser/kvartergränser
- Traktgränser tillika fasthetsgränser
- Kommungränser
- Närbevakning
- Vägggränskant
- Byggnad
- Aggregatgränser
- Fast förkortning



**TYP AV PLAN** **VÄGPLAN**

**GRANSKNINGSSTATUS / SYFTE**

**HANDLINGSTYP** **FASTSTÄLLELSEHANDLING**

**DATUM** 2016-04-15 **LEVERANS / ÄNDRINGS-PM**

**OBJEKT** **VÄG 262 DANDERYD-RÖRSJÖN GÅNG- OCH CYKELVÄG**

**DELOMRÅDE / BANDEL** **TPL DANDERYDS K:A - TPL VIGGBYHOLM**

**ANLÄGGNINGSDEL** **305 V262 OCH ANSLUT VÄGAR V OM 81 DELOMR 3**

**OBJEKTNUMMER / KM** 131785 **KONSTRUKTIONSNUMMER**

**BESTÄLLARE** **TRAFIKVERKET** **LEVERANTÖR** **WSP**

**SKAPAD AV** **F. REINIUS** **UPPDRAGSNUMMER** 10198007

**GODKÄND AV** **R. SUNDSTRÖM** **ÄVDELNING**

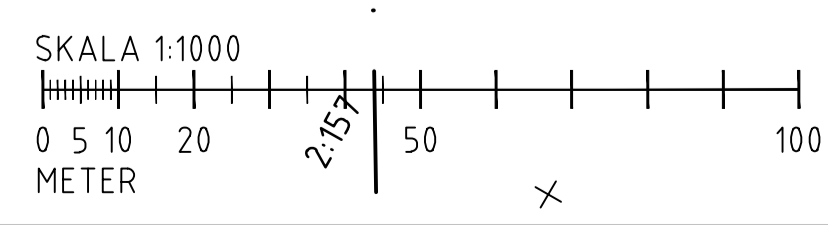
**RITNINGSTYP** **PLAN**

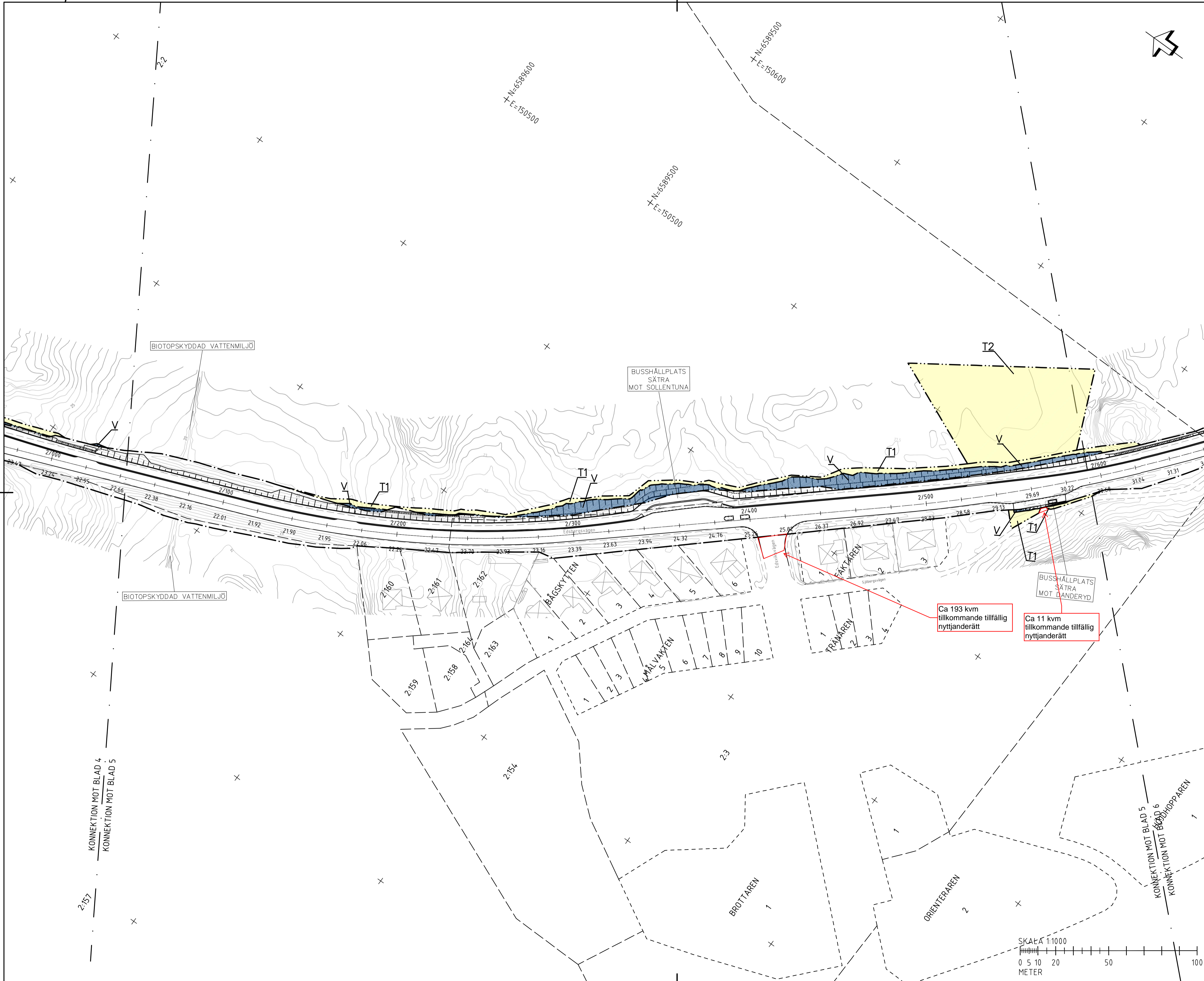
**TEKNIKOMRÅDE / INNEHÅLL** **C TEKNIKÖVERGRIPANDE**

**BESKRIVNING** **PLANKARTA KM 1/500-2/040**

**SKALA** 1:1000 **FORMAT** A1 **FÖRVALTNINGSNUMMER**

**RITNINGSNUMMER** 305C9304 **BLAD** **NÄSTA BLAD** **BET**





**PLANBESTÄMMLER**

**MÄRKANSPRÅK**

- GRÄNS FÖR VÄGSTRÄCKE
- AVGRÄNSNING MELLAN OLKA TYPER AV MÄRKANSPRÅK
- NYTT VÄGSTRÄCKE MED VÄGBÄTT
- TILFÄLLE NYTTJÄNDERÄTT

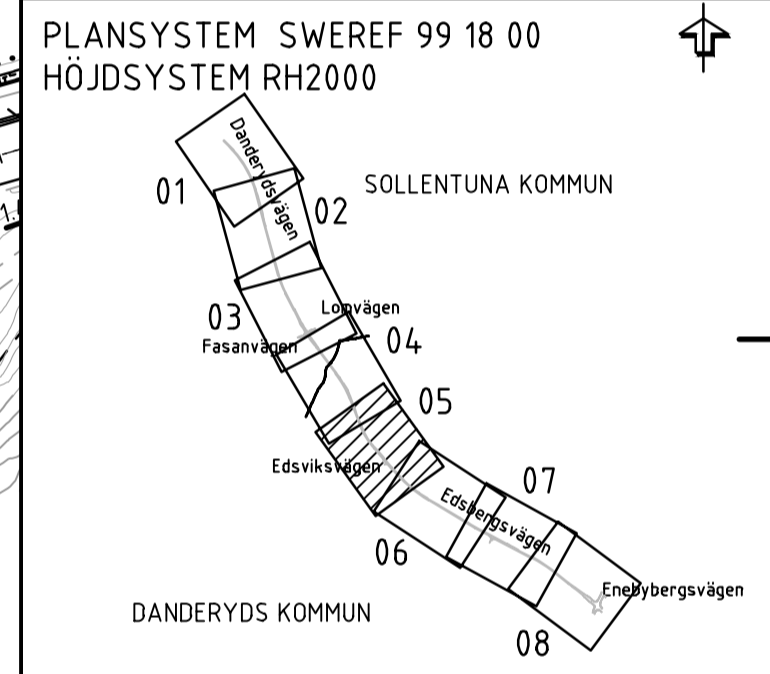
T1 Tillfällig nyttjanderätt för arbetsområde, 3 månader efter slutbeskrivning  
T2 Tillfällig nyttjanderätt för etableringsområde, 3 månader efter slutbeskrivning  
T3 Tillfällig nyttjanderätt för anläggning av väg, 3 månader efter slutbeskrivning

**SKYDDSGÄRDAR OCH FÖRSIKTIGHETSÅTT**

SK1 Bullerskydd  
VERKSAMHETER/ÅTGÄRDER SOM UNDANTAS FRÅN FÖRBJUD ENLIGT MLJÖBALKEN  
N1 Förtusen i 7:11 261 MB gäller inte för de verksamheter och åtgärder som behövs för att bygga vägen och som fastställs och regler i vägrätt för allmän väg eller område för tillfällig nyttjanderätt.  
N2 Förtusen i 7:15 MB gäller inte för de verksamheter och åtgärder som behövs för att bygga vägen och som fastställs och regler i vägrätt för allmän väg eller område för tillfällig nyttjanderätt.  
N3 Skyddet att göra annan för samma enligt 126 MB gäller inte för de verksamheter och åtgärder som behövs för att bygga vägen och som fastställs och regler i vägrätt för allmän väg eller område för tillfällig nyttjanderätt.

**ÖVRIGA BETECKNINGAR PÅ PLANKARTAN**

YY/YYY + YY.YY Ny väg, vägpårekar, med längdhållningstreck och höjdsättning  
Vägräcke  
Stobur  
Tryckbank  
GRUNDKARTANS BETECKNINGAR  
Fastighetsgränser/kvartergränser  
Traktgränser eller fasthetsgränser  
Kommungränser  
Vägbänur  
Väg/gångplaner  
Byggnad  
Ågatsgränser  
Fast förtäring



TYP AV PLAN **VÄGPLAN**

GRANSKNINGSSTATUS / SYFTE

HANDLINGSTYP **FASTSTÄLLELSEHANDLING**

DATUM 2016-04-15 LEVERANS / ÄNDRINGS-PM

OBJEKT **VÄG 262 DANDERYD-RÖRSJÖN GÅNG- OCH CYKELVÄG**

DELOMRÅDE / BANDEL **TPL DANDERYDS K:A - TPL VIGGBYHOLM**

ANLÄGGNINGSDELEN 305 V262 OCH ANSLUT VÄGAR V OM 81 DELOMR 3

OBJEKTNUMMER / KM 131785 KONSTRUKTIONNUMMER

BESTÄLLARE **TRAFIKVERKET** LEVERANTÖR **WSP**

SKAPAD AV **F. REINIUS** UPPDRAGSNUMMER **10198007**

GODKÄND AV **R. SUNDSTRÖM** ÄNDRING

RITNINGSTYP **PLAN**

TEKNIKOMRÅDE / INNEHÅLL **C TEKNIKÖVERGRIPANDE**

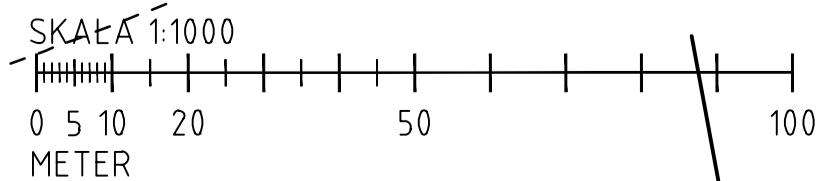
BESKRIVNING **PLANKARTA KM 2/040-2/600**

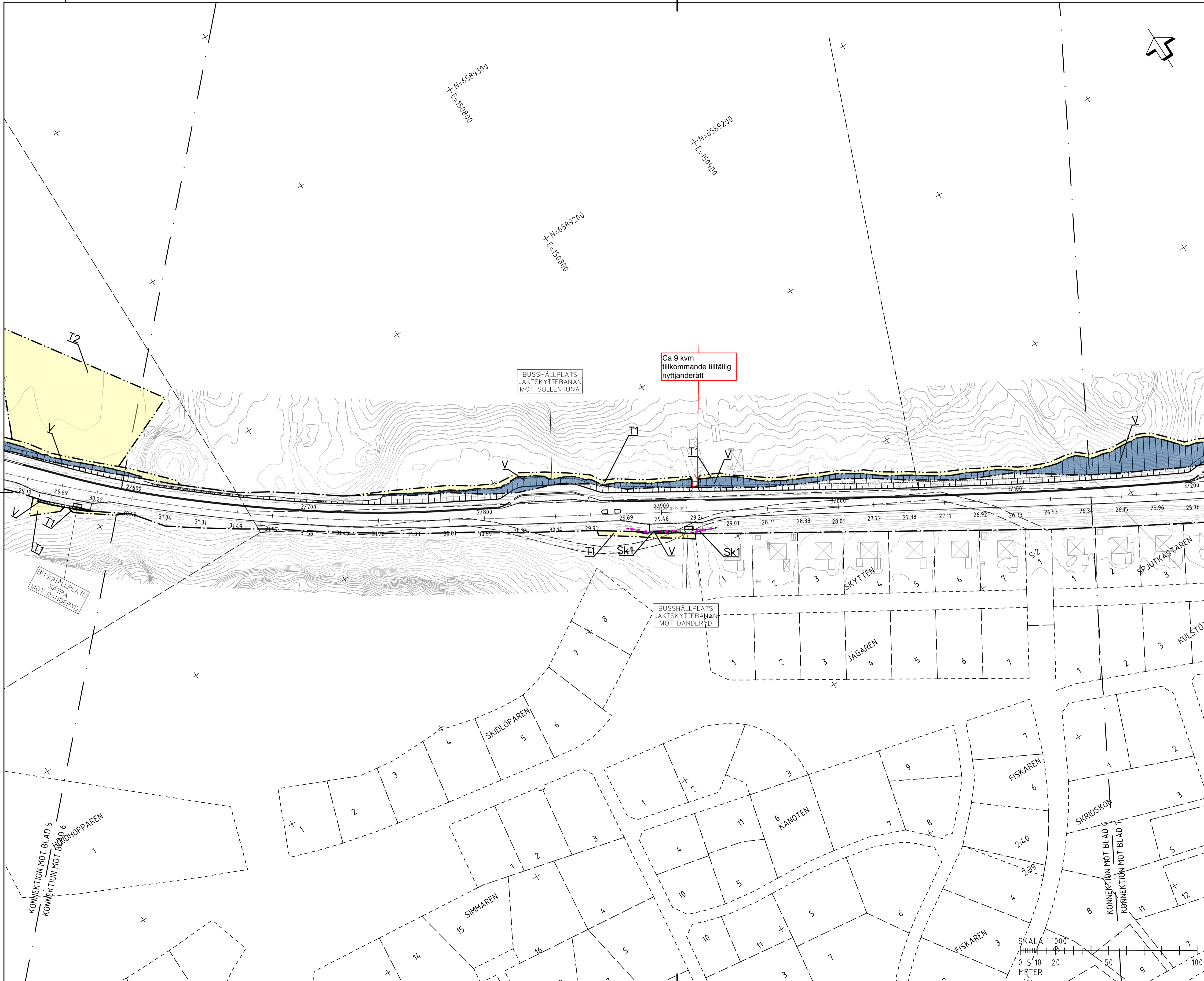
SKALA **1:1000** FÖRVALTNINGSNUMMER

RITINGSNUMMER **305C9305** BLAD NÄSTA BLAD BET

Ca 193 kvm tillkommande tillfällig nyttjanderätt

Ca 11 kvm tillkommande tillfällig nyttjanderätt





**PLANBESTÄMMLER**

**MÄRKANSPRÅK**

- GRÄNS FÖR VÄGSTRÄCKE
- AVGRÄNSNING MELLAN OLIKA TYPER AV MÄRKANSPRÅK
- NYTT VÄGSTRÄCKE MED VÄGBÄTT
- TILFÄLLE NYTTJÄNDERÄTT

T1 Tillfällig nyttjanderätt för etableringsområde, 3 månader efter slutbeskrivning  
T2 Tillfällig nyttjanderätt för etableringsområde, 3 månader efter slutbeskrivning  
T3 Tillfällig nyttjanderätt för ombyggnad av väg, 3 månader efter slutbeskrivning

**SKYDDÅTGÄRDER OCH FÖRSIKTIGHETSÅTGÄRDER**

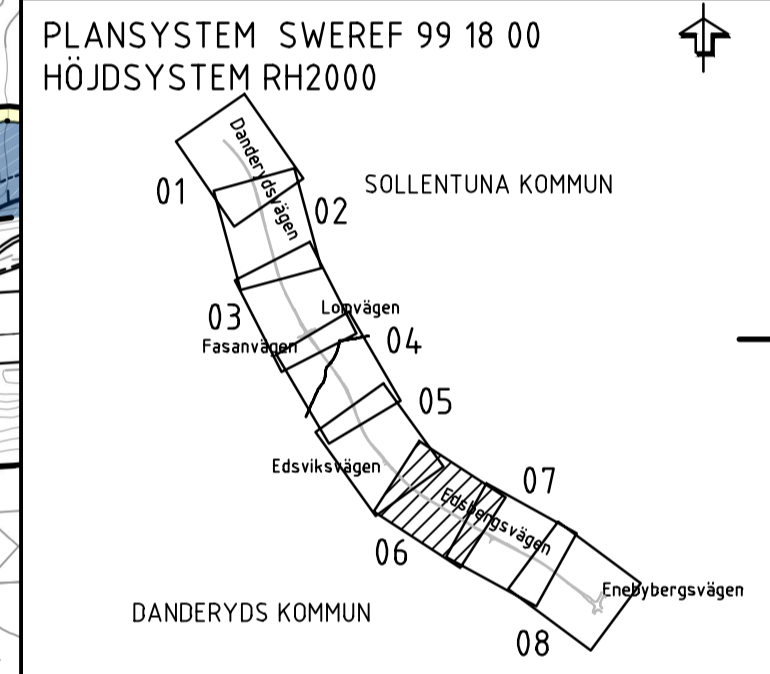
Sk1 Bullerskydd

**VERKSAMHETER/ÅTGÄRDER SOM UNDANTAS FRÅN FÖRBUD ENLIGT MILJÖBALKEN**

N1 Förtusen i 7:11 201 MB gäller inte för de verksamheter och åtgärder som behövs för att bygga vägen och som fastställs och ingår i vägarbete för allmän väg eller område för tillfällig nyttjanderätt.  
N2 Förtusen i 7:15 MB gäller inte för de verksamheter och åtgärder som behövs för att bygga vägen och som fastställs och ingår i vägarbete för allmän väg eller område för tillfällig nyttjanderätt.  
N3 Skyddsregeln att göra annan än samråds enligt 12:6 MB gäller inte för de verksamheter och åtgärder som behövs för att bygga vägen och som fastställs och ingår i vägarbete för allmän väg eller område för tillfällig nyttjanderätt.

**ÖVRIGA BETECKNINGAR PÅ PLANKARTAN**

YY/YYYY Ny väg, vägpårearter, med längdhållningsreck och höjdsättning  
YY.YY Vägräcke  
Statur  
Tryckbänk  
Tryckbänk  
Fastighetsgränns/kvartergränns  
Traktgränns/liknastaktgränns  
Kommungränns  
Väg/gångplaner  
Byggnad  
Agostaplaner  
Fast förtäring



TYP AV PLAN **VÄGPLAN**

GRANSKNINGSSTATUS / SYFTE

HANDLINGSTYP **FASTSTÄLLELSEHANDLING**

DATUM 2016-04-15 LEVERANS / ÄNDRINGS-PM

OBJEKT **VÄG 262 DANDERYD-RÖRSJÖN GÅNG- OCH CYKELVÄG**

DELOMRÅDE / BANDEL **TPL DANDERYDS K:A - TPL VIGGBYHOLM**

ANLÄGGSNINGSDEL 305 V262 OCH ANSLUT VÄGAR V OM 81 DELOMR 3

OBJEKTNUMMER / KM 131785 KONSTRUKTIONNUMMER

BESTÄLLARE LEVERANTÖR

**TRAFIKVERKET** **WSP**

SKAPAD AV **F. REINIUS** UPPDRAGSNUMMER **10198007**

GOCKÄND AV **R. SUNDSTRÖM** AVDELNING

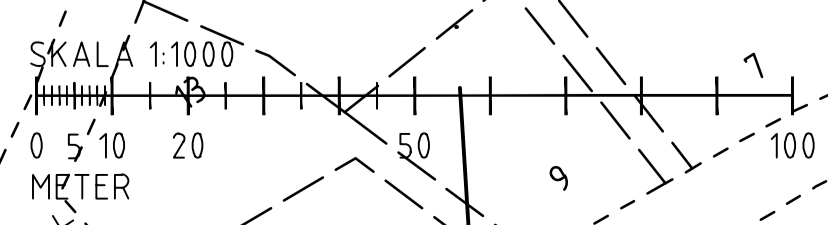
RITNINGSTYP **PLAN**

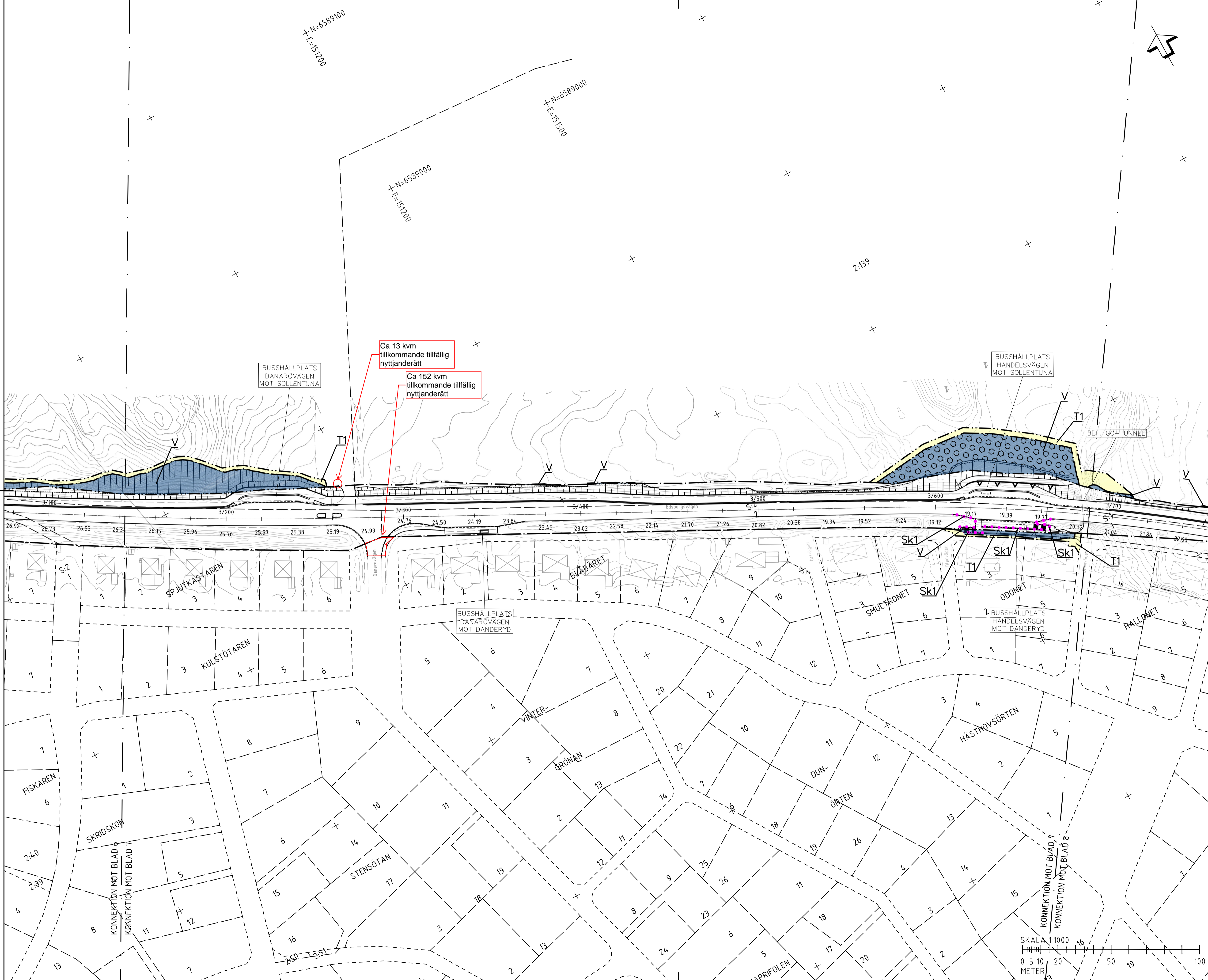
TEKNIKOMRÅDE / INNEHÅLL **C TEKNIKÖVERGRIPANDE**

BESKRIVNING **PLANKARTA KM 2/600-3/140**

SKALA 1:1000 FÖRVALTNINGSNUMMER

RITINGSNUMMER 305C9306 BLAD NÄSTA BLAD BET





**PLANBESTÄMMELSER**

**MÄRKANSPRÅK**

- GRÄNS FÖR VÄGSTRÄCKE
- AVGRÄNSNING MELLAN OLIKA TYPER AV MÄRKANSPRÅK
- NYTT VÄGSTRÄCKE MED VÄGBÄTT
- TILFÄLLE NYTTJANDERÄTT

T1 Tillfällig nyttjanderätt för arbetsområde, 3 månader efter slutbeskrivning  
T2 Tillfällig nyttjanderätt för etableringsområde, 3 månader efter slutbeskrivning  
T3 Tillfällig nyttjanderätt för anläggning av väg, 3 månader efter slutbeskrivning

**SKYDDÅTGÄRDER OCH FÖRSIKTIGHETSÅTT**

- Sk1 Bullerskydd

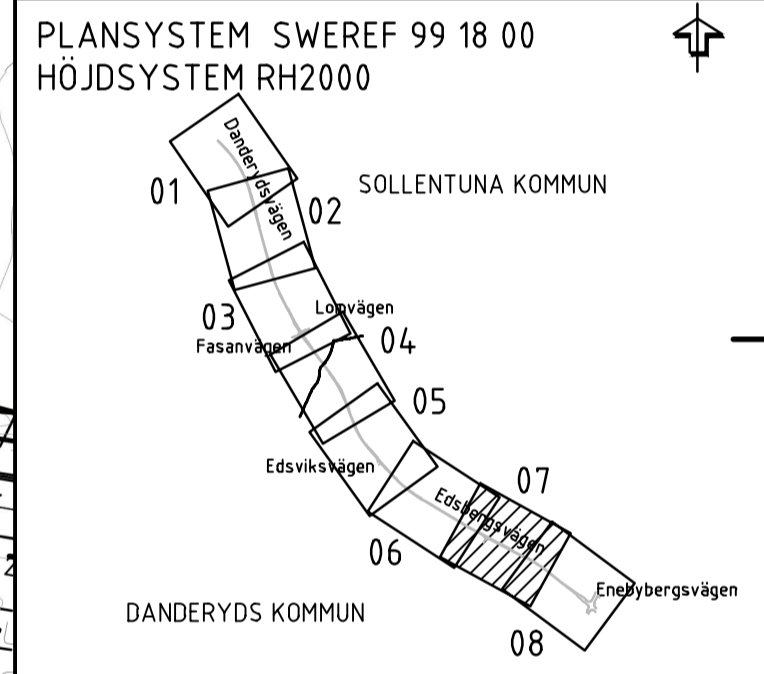
VERKSAMHETER/ÅTGÄRDER SOM UNDANTAS FRÅN FÖRBJUD ENLIGT MILJÖBALKEN  
N1 Förbuden i 7:11 2a1 MB gäller inte för de verksamheter och åtgärder som behövs för att bygga vägen och som fastställs och ingår i vägnätet för allmän väg eller område för tillfällig nyttjanderätt.  
N2 Förbuden i 7:15 MB gäller inte för de verksamheter och åtgärder som behövs för att bygga vägen och som fastställs och ingår i vägnätet för allmän väg eller område för tillfällig nyttjanderätt.  
N3 Skyddsåtgärder som godkänns enligt 12b MB gäller inte för de verksamheter och åtgärder som behövs för att bygga vägen och som fastställs och ingår i vägnätet för allmän väg eller område för tillfällig nyttjanderätt.

**ÖVRIGA BETECKNINGAR PÅ PLANKARTAN**

- YY/YY + YY.YY Ny väg, vägpårearter, med längdhållningsstreck och höjdsättning
- Vägräcke
- Stadsrum
- Tryckbänk

**GRUNDKARTANS BETECKNINGAR**

- Fastighetsgränslinje
- Traktgränslinje
- Kommungränslinje
- Nätkurvor
- Väg/gångplaner
- Byggnad
- Ägaregränslinje
- Fast förtäring



TYP AV PLAN: **VÄGPLAN**

GRANSKNINGSSTATUS / SYFTE: **FASTSTÄLLELSEHANDLING**

HANDLINGSTYP: **FASTSTÄLLELSEHANDLING**

DATUM: 2016-04-15 | LEVERANS / ÄNDRINGS-PM

OBJEKT: **VÄG 262 DANDERYD-RÖRSJÖN GÅNG- OCH CYKELVÄG**

DELOMRÅDE / BANDEL: **TPL DANDERYDS K:A - TPL VIGGBYHOLM**

ANLÄGGNINGSDIAGRAM: **305 V262 OCH ANSLUT VÄGAR V OM 81 DELOMR 3**

OBJEKTNUMMER / KM: 131785 | KONSTRUKTIONNUMMER

BESTÄLLARE: **TRAFIKVERKET** | LEVERANTÖR: **WSP**

SKAPAD AV: **F. REINIUS** | UPPDRAGSNUMMER: **10198007**

GODKÄND AV: **R. SUNDSTRÖM** | AVDELNING

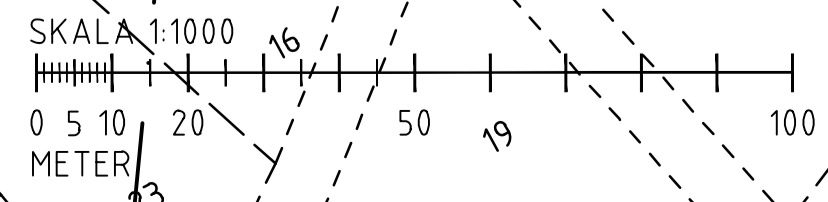
RITNINGSTYP: **PLAN**

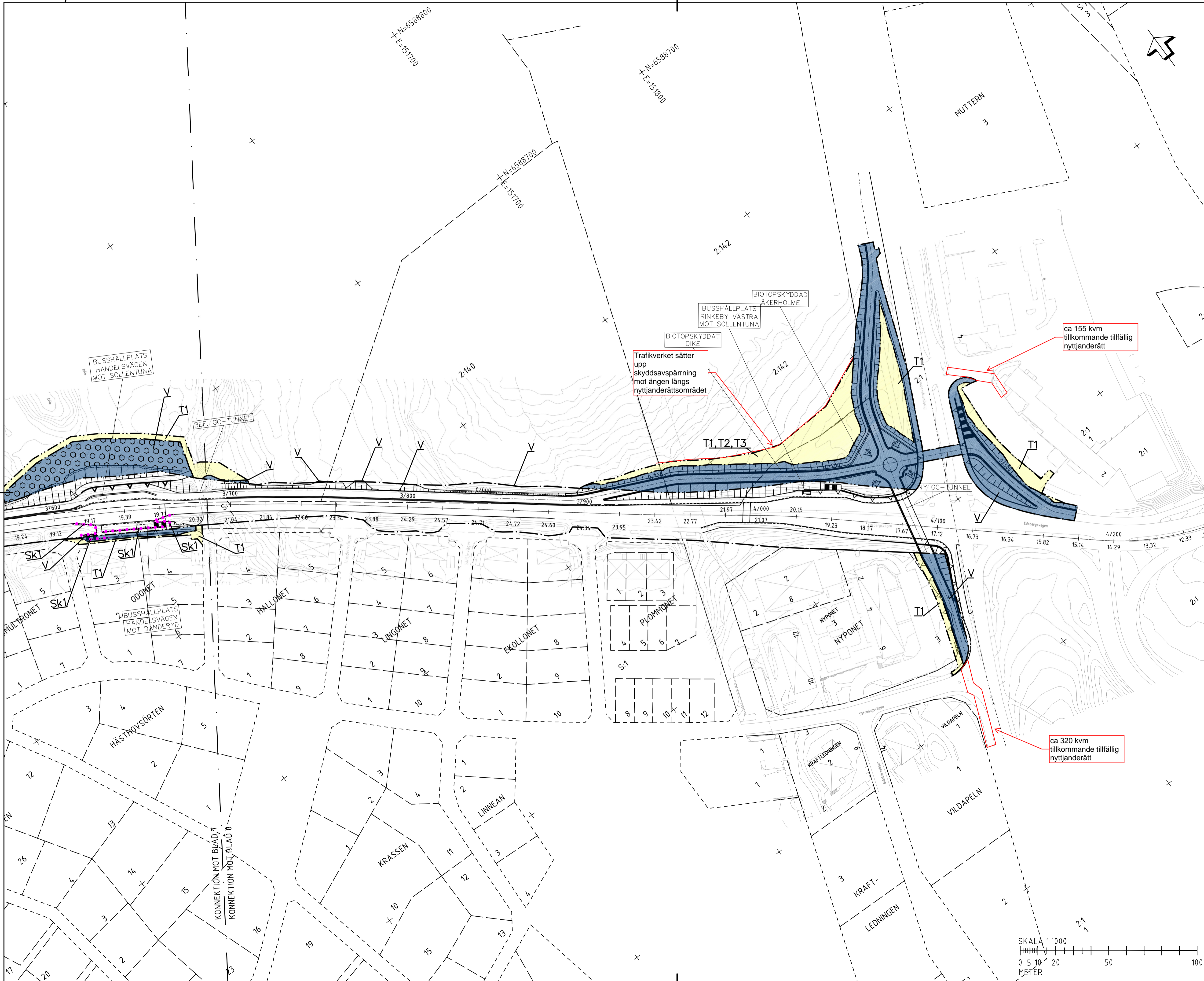
TEKNIKOMRÅDE / INNEHÅLL: **C TEKNIKÖVERGRIPANDE**

BESKRIVNING: **PLANKARTA KM 3/140-3/700**

SKALA: 1:1000 | FORMAT: **A1** | FÖRVALTNINGSNUMMER

RITINGSNUMMER: **305C9307** | BLAD: | NÄSTA BLAD: | BET:





**PLANBESTÄMMLER**

**MÄRKANSPRÅK**

- GRÄNS FÖR VÄGSTRÄCKE
- AVGRÄNSNING MELLAN OLKA TYPER AV MÄRKANSPRÅK
- NYTT VÄGSTRÄCKE MED VÄGRÄTT
- TILFÄLLE NYTTJÄNDERÄTT

T1 Tillfällig nyttjanderätt för etableringsområde, 3 månader efter slutbeskrivning  
T2 Tillfällig nyttjanderätt för etableringsområde, 3 månader efter slutbeskrivning  
T3 Tillfällig nyttjanderätt för anläggning av väg, 3 månader efter slutbeskrivning

**SKYDDSAVGÄRDER OCH FÖRSIKTIGHETSÅTT**

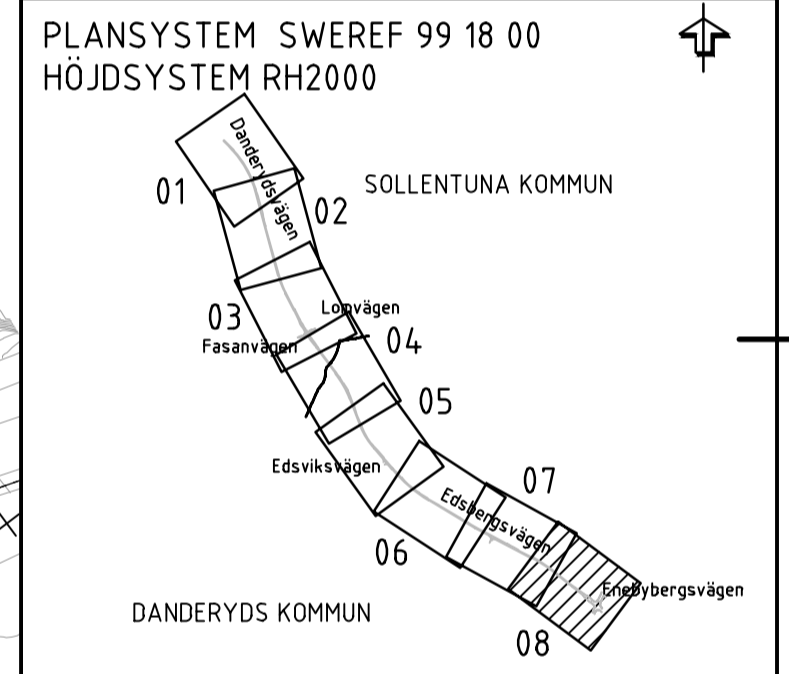
Sk1 Bullerskydd

**VERKSAMHETER/ÅTGÄRDER SOM UNGÄNTAS FRÅN FÖRBUD ENLIGT MILJÖBALKEN**

N1 Förbuden i 7:11 2a MB gäller inte för de verksamheter och åtgärder som behövs för att bygga vägen och som fastställs och ingår i vägrätt för allmän väg eller område för tillfällig nyttjanderätt  
N2 Förbuden i 7:15 MB gäller inte för de verksamheter och åtgärder som behövs för att bygga vägen och som fastställs och ingår i vägrätt för allmän väg eller område för tillfällig nyttjanderätt  
N3 Skyddsått att göra ansökan för samråd enligt 12b MB gäller inte för de verksamheter och åtgärder som behövs för att bygga vägen och som fastställs och ingår i vägrätt för allmän väg eller område för tillfällig nyttjanderätt

**ÖVRIGA BETECKNINGAR PÅ PLANKARTAN**

YY/YYY + YY.YY Ny väg, vägpårekar, med längdhållningsstreck och höjdsättning  
Vägrätt  
Vägrätt  
Stobur  
Tryckbank  
GRUNDKARTANS BETECKNINGAR  
Fastighetsgränslinje  
Traktgränslinje  
Kommungränslinje  
Nätlinje  
Väg/gångplan  
Byggnad  
Åsattgränslinje  
Fast förtäring



**TYP AV PLAN**

**VÄGPLAN**

**GRANSKNINGSSTATUS / SYFTE**

**HANDLINGSTYP**

**FASTSTÄLLESEHANDLING**

**DATUM** 2016-04-15 **LEVERANS / ÄNDRINGS-PM**

**OBJEKT**

**VÄG 262 DANDERYD-RÖRSJÖN GÅNG- OCH CYKELVÄG**

**DELOMRÅDE / BANDEL**

**TPL DANDERYDS K:A - TPL VIGGBYHOLM**

**ANLÄGGNINGSDEL**

**305 V262 OCH ANSLUT VÄGAR V OM 81 DELOMR 3**

**OBJEKTNUMMER / KM** 131785 **KONSTRUKTIONNUMMER**

**BESTÄLLARE** TRAFIKVERKET **LEVERANTÖR** WSP

**SKAPAD AV** F. REINIUS **UPPRAGSNUMMER** 10198007

**GODKÄND AV** R. SUNDSTRÖM **AVDELNING**

**RITNINGSTYP**

**PLAN**

**TEKNIKOMRÅDE / INNEHÅLL**

**C TEKNIKÖVERGRIPANDE**

**BESKRIVNING**

**PLANKARTA**

**KM 3/700-4/200**

**SKALA** 1:1000 **FORMAT** A1 **FÖRVALTNINGSNUMMER**

**RITINGSNUMMER** 305C9308 **BLAD** **NÄSTA BLAD** **BET**

