



KV GINNUNGAGAP

FÖRSLAG TILL VÅRD OCH
OMSORGSBOENDE SAMT
KORTTIDSBOENDE

FÖRSLAG TILL
UTEMILJÖ OCH
LANDSKAPSARKITEKTUR



_ALLMÄNT

Inom Kv Ginnungagap planeras det för utbyggnad av vård- och omsorgsboende samt korttidsboende. Detta dokument är ett underlag för utformningen och höjdsättning av utemiljön för hela kvarteret.

Utformningen ska ha en röd tråd, helhet i material, utrustning samt vegetation men en del förändringar av de olika rumsliga strukturerna som skapas inom kvarteret. Gestaltningen ska anknyta till den trädgårdstradition som finns inom Djursholm med tydligt avgränsade fastigheter/tomter.

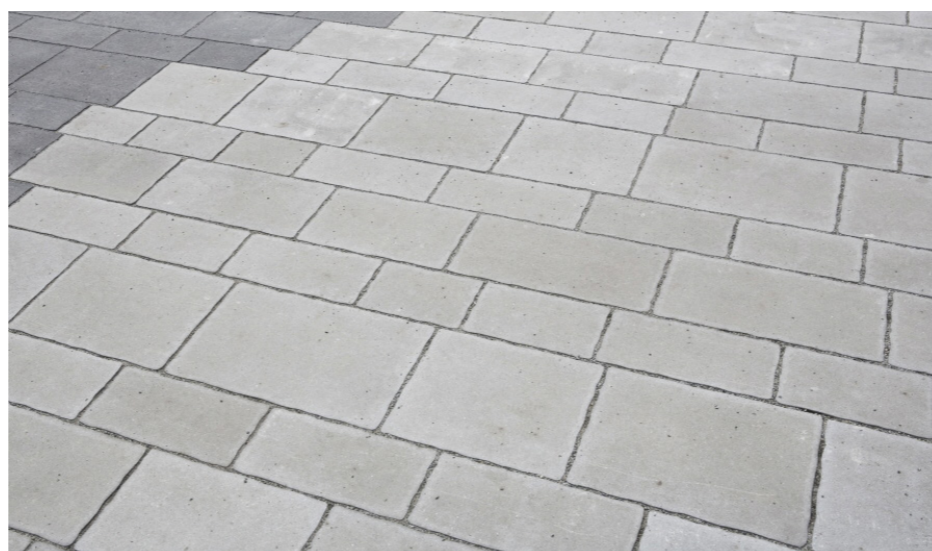
En tydlig avgränsning skapas här genom en genomgående klippt häck som skärmar av trädgården för vård- och omsorgsboende, korttidsboendet från park och gator.

Längs med Vendevägen finns en dubbel björkallé som är ett starkt karaktärsdrag till platsen. En enkel rad med björkar föreslås planteras längs med Bragevägen för att knyta samman men vara underordnad till Vendevägens allé.

Mycket blommande och upplevelserika buskar och träd ska finns inom hela kvarteret som ger upplevelser både vår som höst.

Likvärdig utrustning av bänkar, belysningsarmaturer, pollare samt markmaterial längs gångarna.

Befintlig grönska sparas i möjligaste mån.



1_ENTRÉZON

Vendevögens allé av björk, förlängs in på tvärgatan Bragevägen. Detta skapar en tydlig rumslig avgränsning av fastigheten. En entrézon tillskapas med infart till parkering och avlastning. Denna beläggs med asfalt och betongplattor med genomsläpplig fog på parkeringsplatserna.

Entrézonens hårdgjorda ytor längs med fasad har en markbeläggning med mönsterläggning. Mot Korttidsboendets fasad placeras en pergola som löper mot Vård- och omsorgsboendet och på så sätt skapas en tydlig koppling mellan de två byggnaderna.

Vegetation är här blommande träd och buskar.



2_SÖDER

Ytan i söder skapas en lummig trädgård med en infiltrationsyta där dagvatten infiltreras. Över infiltrationsytan placeras en bro/spång. Mycket fuktälskande, blommande växter planteras vid infiltrationsytan. Växter som Iris, Carex och jättedaggkåpa.

Längs med gångslingan sätts mindre pergola/bågar med klätterväxter. Blommande träd och buskar. En sittyta i söderläge med skydd av häcken i ryggen finns här.

3_PRIVAT YTA VÅRDBOENDE

I söderläge vid vård- och omsorgsboendet skapas en avskild privat uteplats. Här finns det sittplatser under en pergola. Vacker plantering längs med fasaderna. Planteringen består av doftande växter och kryddväxter, som lavendel, salvia, timjan men även bärbuskar och fruktträd. Markbeläggningen vid uteplatsen knyter an till fasaden, även så med staketet som avgränsar mot den gemensamma trädgården.



4_MELLAN VÅRDBOENDE OCH KORTTIDSBOENDE

Här ligger den gemensamma gårdsrummet som både vård- och omsorgsboendet delar på. Här finns utrymme för odling, umgänge och festligheter. Här planeras det att placera ett växthus och i anslutning till detta upphöjda tillgängliga odlingslådor där det odlas grönsaker och kryddväxter som kan användas vid matlagningen. Planteringar med bärbuskar och fruktträd.

Ett gemensamt festläge med pergola och klättrväxter. Mot parken avgränsas fastigheterna med en lång pergola med klättrväxter och gång och sittplatser under.

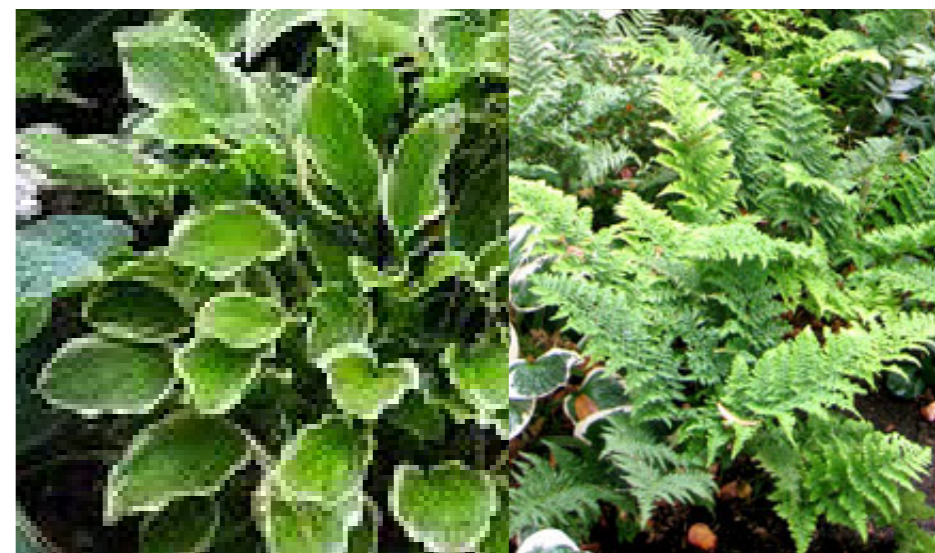
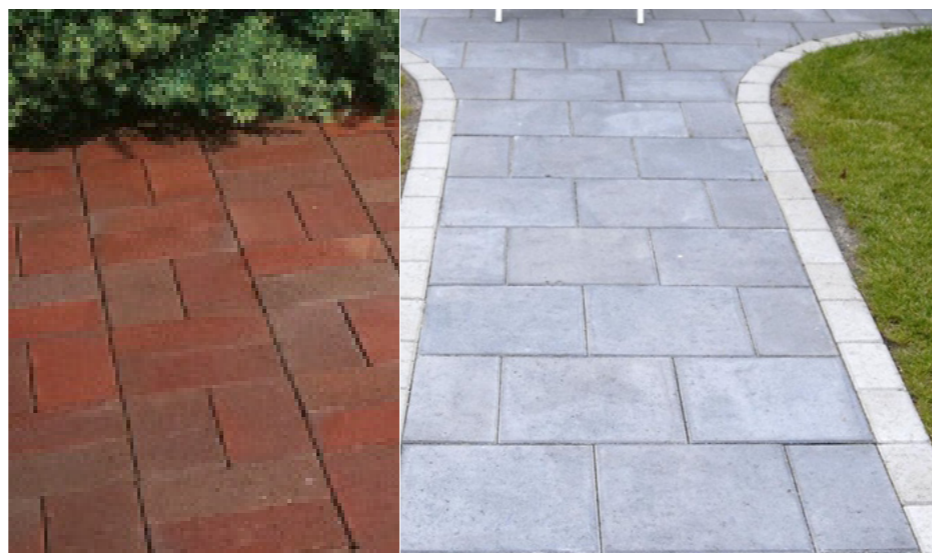




5_PRIVAT YTA MOT KORTTIDSBOENDE

Vid korttidsboendet finns en privat yta i söderläge med bänkar och bord under ett solskydd av segeltak. Blommande träd, buskar och perenner omsluter ytan. Ett trästaket som matchar fasaden och markbeläggning av tegel som anknyter till fasadens material.

Bakom korttidsboendet finns en gång med plantering på respektive sida med skuggtåliga, effektfulla växter som ormbunkar, funkia och löjtnatshjärtan.



6_PARK

Inom den allmänna platsmarken, parken, här finns det en dagvattendamm som fångar upp dagvattnet som kommer från Parkstigen och en del av vattnet från omkringliggande fastigheter.

Dagvattendammen blir en vacker parkdamm med större stenar, vattentåliga blommande växter och möjlighet till att skapa en bro över den som ansluter till en gångslinga i parken.

Parken får en stor öppen gräsyta för lek med träd och buskplanteringar runt om. Arterna av träd är en blandning av lönn, pil, lind samt andra parkträd.

Möjlighet finns även här att skapa en hundrastplats för mindre hundar.

