



# Clens Kapitalförvaltning

# Cliens Mixfond

Framgångsrik tillgångsallokering med stark historik av att begränsa värdefall

# Förvaltarna



Ansvarig förvaltare – Aktier  
Carl Sundblad

Från 2011 fram till sin anställning hos Cliens Kapitalförvaltning i augusti 2016 var Carl portföljförvaltare inom SEBs svenska och nordiska aktieförvaltning och en del av teamet som förvaltar SEBs svenska och nordiska småbolagsfonder. Carl förvaltar även en av Sveriges mest framgångsrika småbolagsfonder, Cliens Småbolag.



Ansvarig förvaltare – Räntebärande  
Wilhelm Högström

Wilhelm har omfattande erfarenhet av att analysera och investera i den nordiska och europeiska räntemarknaden. Han rekryterades som ränteförvaltare till Cliens 2017. Wilhelm förvaltar bl.a. fonderna Cliens Företagsobligationer och Cliens Räntefond Kort samt diskretionära mandat.

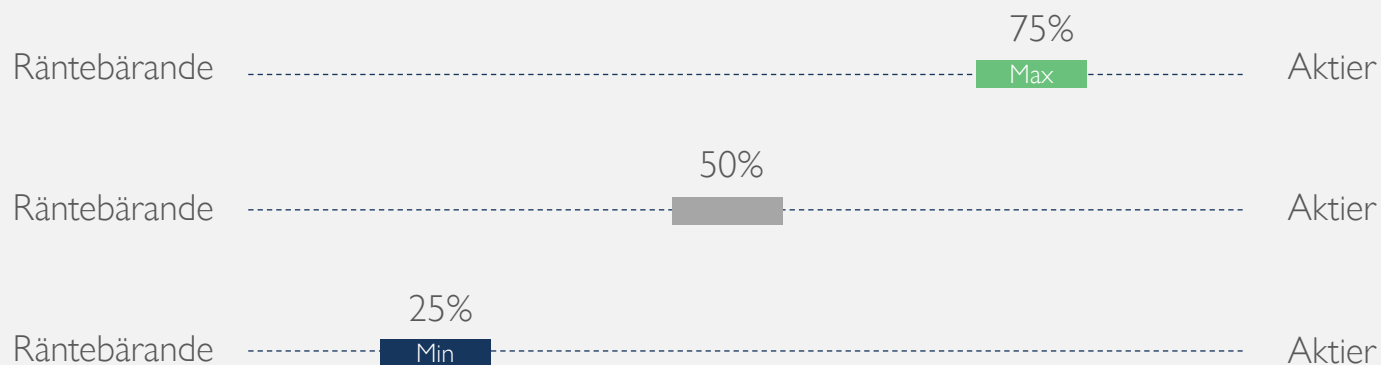
# Cliens Mixfond - Strategi

## Strategi Aktiemarknad

- Koncentrerad portfölj, 25-40 aktier fördelad på flera sektorer (all-cap)
- Utpräglat kvalitetsfokus
- Bolagsval styrs av graden av övertygelse

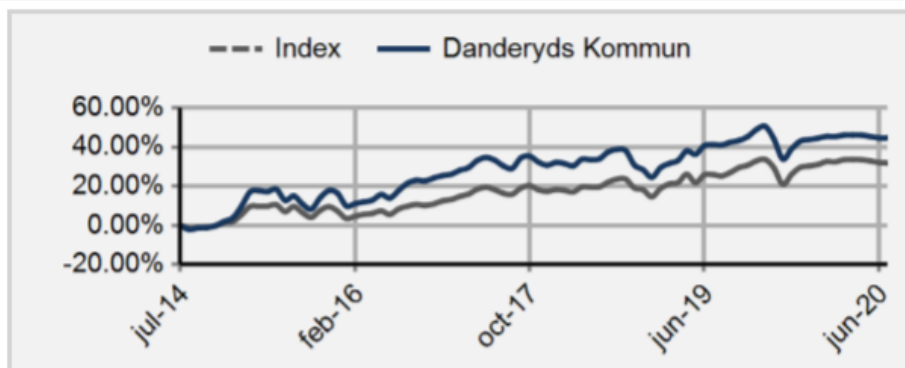
## Strategi Räntemarknad

- Kreditobligationer i nordiska kvalitetsföretag
- Prioriterar företag med starka kassaflöden och underliggande tillgångsmassa
- Kort duration, låg kursrisk



# Cliens Mixfond

**Period från start 2014-07-03 - 2020-06-10**



Index: 50 % OMRX T BILL + 50 % SIX RX

**Avkastning per 2020-06-10**

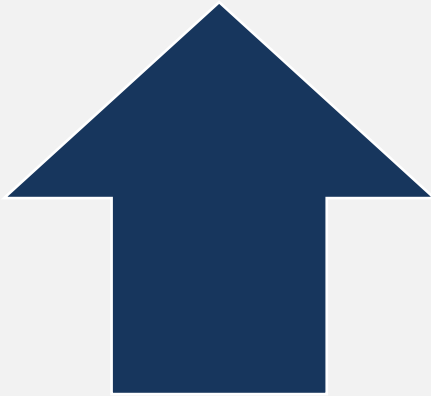
Avkastning från start	2014-07-03 2020-06-10	Avvikelse index
Danderyds Kommun	44.64%	12.80%
Index	31.84%	

**Allokering**



Aktier 50 %    Kassa och uppl ränta 8 %    Ränta 42 %

# 2020 Hittills



Allokering

Ingen direkt COVID-19  
exponering (resor, hotell etc)

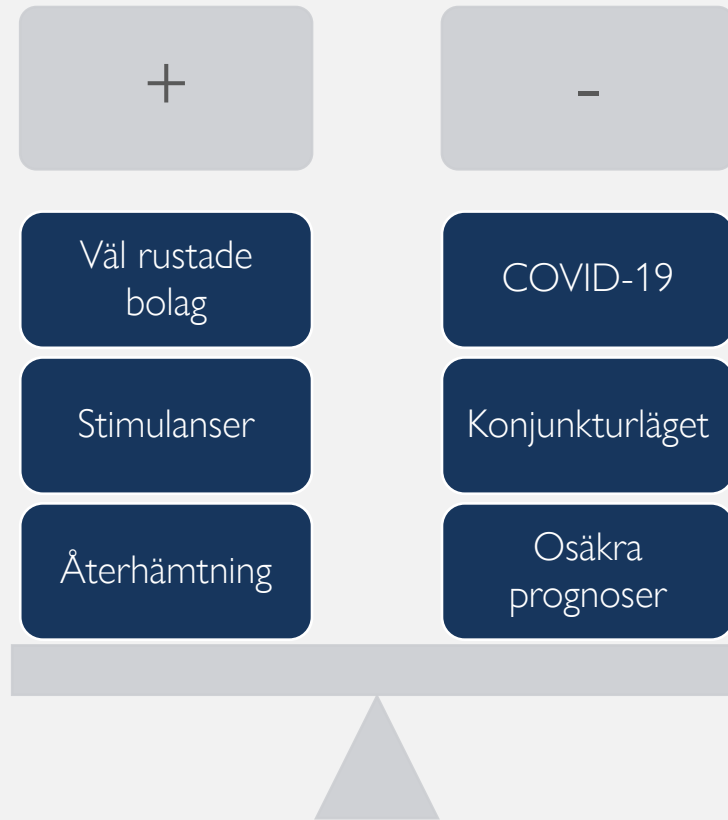
Starka rapporter hittills



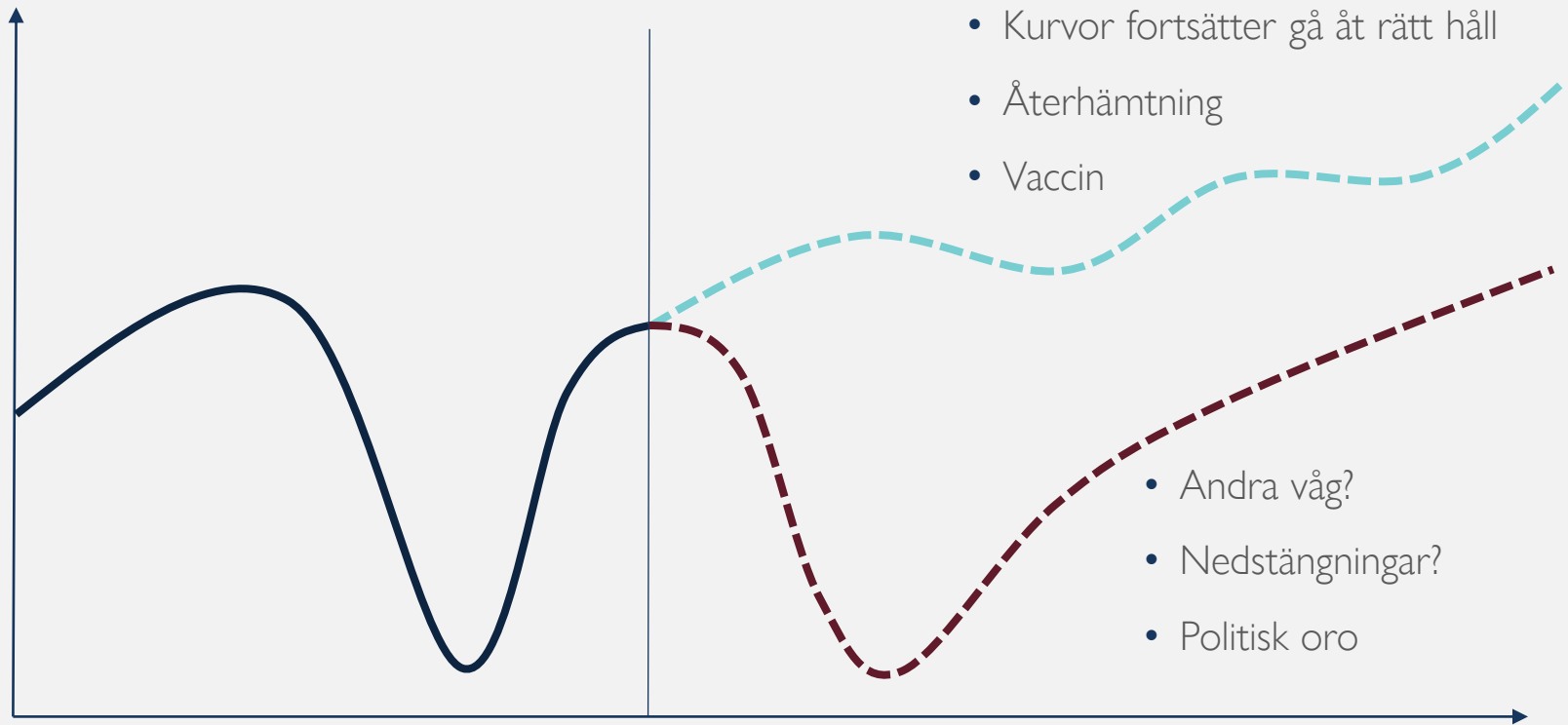
Småbolag gått sämre än stora  
bolag

Kreditmarknaden mycket svag  
under krisen – viss återhämtning

# Omvärlden just nu

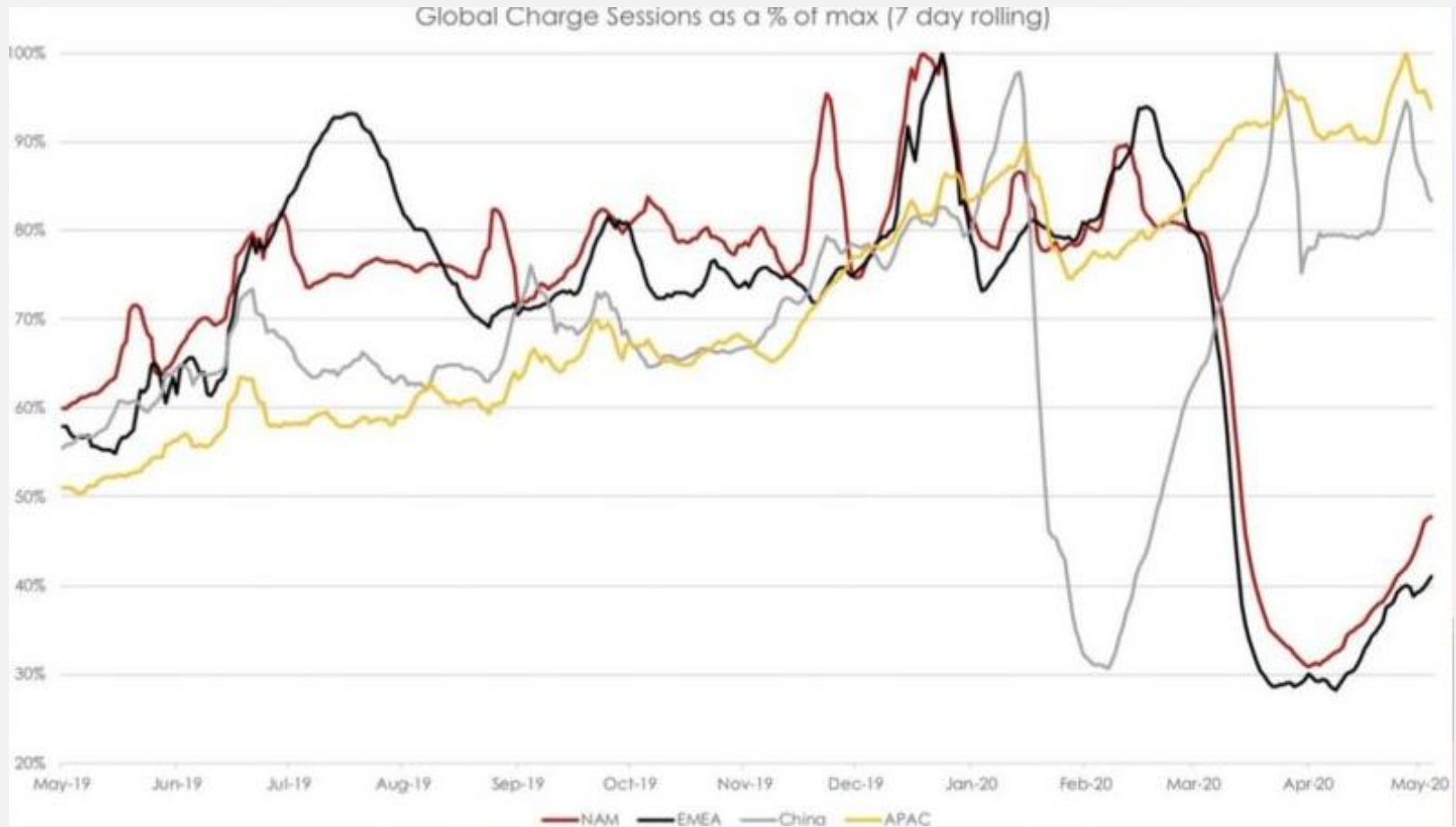


# Vägen framåt – V eller W





# Kapacitetsutnyttjande Teslas Superchargers



# Framöver

- "V" mest sannolikt
  - Förmodligen ingen shut-down vid möjlig andra våg
- Viktiga veckor och månader framöver avseende uppstart och sjukdomsförlopp
  - Bägge dessa försiktigt positiva nu
- Amerikanskt presidentval
- Vem ska betala för detta?

# Strategi framöver

- Försiktig aktievikt i det korta perspektivet
- Strukturella trender lär förstärkas efter Covid-19
  - Digitalisering
  - Distansarbete
  - Minskat resande?
- Fokus på bolag som klarar olika typer av makroklimat och gynnas av strukturella trender: Essity, AstraZeneca, Vitec

# Fondfakta

Strategi	Blandfond
Investeringsunivers	Aktier & räntebärande värdepapper
Andel utländska aktier	Max 10 %
Typ	Aktivt förvaltd blandfond
Etik	Exkluderar vapen, alkohol, tobak , pornografi & spel. Sektorbaserad, och Normbaserad screening. Fondbolaget medlem i SWESIF och UNPRI.
Exponering	75% - 25% aktier
Jämförelseindex	SIXRX 50% / OMRX T-Bill 50 %
Koncentration	25-40 aktiepositioner / 50-60 räntepositioner
Avgift	- Andelsklass A: Fast avgift 1,40 % + 15 % performance fee* - Andelsklass B: Fast avgift 1,75 %
Uttag/Insättning	Daglig
Volym	Ca 870 mkr
Publik resultatredovisning	Cliens hemsida & Morningstar
Startdatum	2004-12-31
Årlig snittavkastning sedan start	8,5 %
Index snittavkastning sedan start	6,0 %

# Disclaimer

Detta material utgör inte investeringsrådgivning. En investerare som överväger att investera i fonder bör först noggrant läsa fondernas faktablad, teckningsdokumentation och informationsbroschyrer innehållande fondbestämmelserna. Dessa dokument finns tillgängliga på fondbolagets hemsida [www.cliens.se](http://www.cliens.se)

Att placera i fonder innebär en risk. Det finns inga garantier att en investering i fonder inte kan leda till förlust. Detta gäller även vid en i övrigt positiv utveckling på den finansiella marknaderna. Historisk avkastning är ingen garanti för framtida avkastning. De medel som placeras i en fond kan såväl öka som minska i värde och det är inte säkert att den som investerar i en fond återfår hela det insatta kapitalet.

