

PLANBESKRIVNING

PLANENS BYRTE
Planens syfte är att utöka bostadsområdet för att ge ett större utbud av bostäder för alla.

PLANKARTA
Plankartan är tillagd vid Västernorrlands- och Västerbotten län. Området är avsett för bostäder för alla och omfattar ca 7 ha. Kommunens planerings- och byggnadsnämnd har godkänt planens innehåll.

TIDIGARE STÄLLNINGSGRÄNSAR
Ställningsskiss för planens innehåll. Kommunens planerings- och byggnadsnämnd har godkänt planens innehåll. Området är avsett för bostäder för alla och omfattar ca 7 ha. Kommunens planerings- och byggnadsnämnd har godkänt planens innehåll.

Övergripande plan
Plankartan omfattar området mellan Lyckovägen och Västernorrlands- och Västerbotten län. Området är avsett för bostäder för alla och omfattar ca 7 ha. Kommunens planerings- och byggnadsnämnd har godkänt planens innehåll.

Övergripande plan
Plankartan omfattar området mellan Lyckovägen och Västernorrlands- och Västerbotten län. Området är avsett för bostäder för alla och omfattar ca 7 ha. Kommunens planerings- och byggnadsnämnd har godkänt planens innehåll.

Övergripande plan
Plankartan omfattar området mellan Lyckovägen och Västernorrlands- och Västerbotten län. Området är avsett för bostäder för alla och omfattar ca 7 ha. Kommunens planerings- och byggnadsnämnd har godkänt planens innehåll.

Övergripande plan
Plankartan omfattar området mellan Lyckovägen och Västernorrlands- och Västerbotten län. Området är avsett för bostäder för alla och omfattar ca 7 ha. Kommunens planerings- och byggnadsnämnd har godkänt planens innehåll.

Övergripande plan
Plankartan omfattar området mellan Lyckovägen och Västernorrlands- och Västerbotten län. Området är avsett för bostäder för alla och omfattar ca 7 ha. Kommunens planerings- och byggnadsnämnd har godkänt planens innehåll.

Övergripande plan
Plankartan omfattar området mellan Lyckovägen och Västernorrlands- och Västerbotten län. Området är avsett för bostäder för alla och omfattar ca 7 ha. Kommunens planerings- och byggnadsnämnd har godkänt planens innehåll.

Övergripande plan
Plankartan omfattar området mellan Lyckovägen och Västernorrlands- och Västerbotten län. Området är avsett för bostäder för alla och omfattar ca 7 ha. Kommunens planerings- och byggnadsnämnd har godkänt planens innehåll.

Övergripande plan
Plankartan omfattar området mellan Lyckovägen och Västernorrlands- och Västerbotten län. Området är avsett för bostäder för alla och omfattar ca 7 ha. Kommunens planerings- och byggnadsnämnd har godkänt planens innehåll.

Övergripande plan
Plankartan omfattar området mellan Lyckovägen och Västernorrlands- och Västerbotten län. Området är avsett för bostäder för alla och omfattar ca 7 ha. Kommunens planerings- och byggnadsnämnd har godkänt planens innehåll.

Övergripande plan
Plankartan omfattar området mellan Lyckovägen och Västernorrlands- och Västerbotten län. Området är avsett för bostäder för alla och omfattar ca 7 ha. Kommunens planerings- och byggnadsnämnd har godkänt planens innehåll.

Övergripande plan
Plankartan omfattar området mellan Lyckovägen och Västernorrlands- och Västerbotten län. Området är avsett för bostäder för alla och omfattar ca 7 ha. Kommunens planerings- och byggnadsnämnd har godkänt planens innehåll.

Övergripande plan
Plankartan omfattar området mellan Lyckovägen och Västernorrlands- och Västerbotten län. Området är avsett för bostäder för alla och omfattar ca 7 ha. Kommunens planerings- och byggnadsnämnd har godkänt planens innehåll.

Övergripande plan
Plankartan omfattar området mellan Lyckovägen och Västernorrlands- och Västerbotten län. Området är avsett för bostäder för alla och omfattar ca 7 ha. Kommunens planerings- och byggnadsnämnd har godkänt planens innehåll.

Övergripande plan
Plankartan omfattar området mellan Lyckovägen och Västernorrlands- och Västerbotten län. Området är avsett för bostäder för alla och omfattar ca 7 ha. Kommunens planerings- och byggnadsnämnd har godkänt planens innehåll.

Övergripande plan
Plankartan omfattar området mellan Lyckovägen och Västernorrlands- och Västerbotten län. Området är avsett för bostäder för alla och omfattar ca 7 ha. Kommunens planerings- och byggnadsnämnd har godkänt planens innehåll.

Övergripande plan
Plankartan omfattar området mellan Lyckovägen och Västernorrlands- och Västerbotten län. Området är avsett för bostäder för alla och omfattar ca 7 ha. Kommunens planerings- och byggnadsnämnd har godkänt planens innehåll.

Övergripande plan
Plankartan omfattar området mellan Lyckovägen och Västernorrlands- och Västerbotten län. Området är avsett för bostäder för alla och omfattar ca 7 ha. Kommunens planerings- och byggnadsnämnd har godkänt planens innehåll.

Övergripande plan
Plankartan omfattar området mellan Lyckovägen och Västernorrlands- och Västerbotten län. Området är avsett för bostäder för alla och omfattar ca 7 ha. Kommunens planerings- och byggnadsnämnd har godkänt planens innehåll.

Övergripande plan
Plankartan omfattar området mellan Lyckovägen och Västernorrlands- och Västerbotten län. Området är avsett för bostäder för alla och omfattar ca 7 ha. Kommunens planerings- och byggnadsnämnd har godkänt planens innehåll.

Övergripande plan
Plankartan omfattar området mellan Lyckovägen och Västernorrlands- och Västerbotten län. Området är avsett för bostäder för alla och omfattar ca 7 ha. Kommunens planerings- och byggnadsnämnd har godkänt planens innehåll.

Övergripande plan
Plankartan omfattar området mellan Lyckovägen och Västernorrlands- och Västerbotten län. Området är avsett för bostäder för alla och omfattar ca 7 ha. Kommunens planerings- och byggnadsnämnd har godkänt planens innehåll.

Övergripande plan
Plankartan omfattar området mellan Lyckovägen och Västernorrlands- och Västerbotten län. Området är avsett för bostäder för alla och omfattar ca 7 ha. Kommunens planerings- och byggnadsnämnd har godkänt planens innehåll.

Övergripande plan
Plankartan omfattar området mellan Lyckovägen och Västernorrlands- och Västerbotten län. Området är avsett för bostäder för alla och omfattar ca 7 ha. Kommunens planerings- och byggnadsnämnd har godkänt planens innehåll.

Övergripande plan
Plankartan omfattar området mellan Lyckovägen och Västernorrlands- och Västerbotten län. Området är avsett för bostäder för alla och omfattar ca 7 ha. Kommunens planerings- och byggnadsnämnd har godkänt planens innehåll.

Övergripande plan
Plankartan omfattar området mellan Lyckovägen och Västernorrlands- och Västerbotten län. Området är avsett för bostäder för alla och omfattar ca 7 ha. Kommunens planerings- och byggnadsnämnd har godkänt planens innehåll.

Övergripande plan
Plankartan omfattar området mellan Lyckovägen och Västernorrlands- och Västerbotten län. Området är avsett för bostäder för alla och omfattar ca 7 ha. Kommunens planerings- och byggnadsnämnd har godkänt planens innehåll.

Övergripande plan
Plankartan omfattar området mellan Lyckovägen och Västernorrlands- och Västerbotten län. Området är avsett för bostäder för alla och omfattar ca 7 ha. Kommunens planerings- och byggnadsnämnd har godkänt planens innehåll.

PLANKARTA

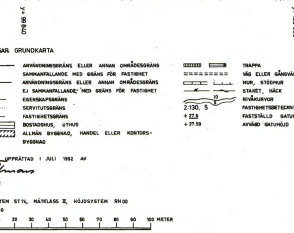
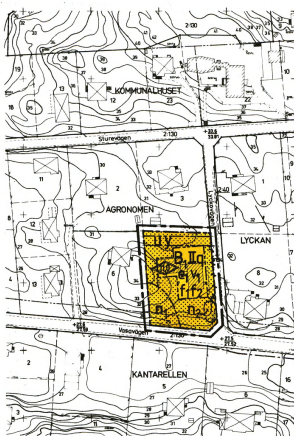
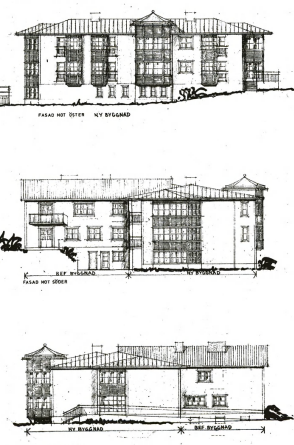


ILLUSTRATION 1:400



FASADER 1:200



PLANBESTÄMMELSER

- GRÄNSBETECKNINGAR**
 - Gränslinje
 - Gränslinje
 - Gränslinje
- ANVÄNDNING AV KVARTERSBÄR**
 - Gruppstället för bostäder och personer med särskilda behov
- UTVYTTINGSGRÄNS**
 - Gruppstället för bostäder 800 m²
- BEGRENSNING AV MARKENS BEBYGGANDE**
 - Marken för nya byggnader
 - Marken skall vara tillgänglig för allmänna ändamål
- MARKENS ANORDNING**
 - Befästning skall byggas
 - Befästning skall byggas
- PLACERING, UTFORMNING, UTFÖRANDE**
 - Högst 1 våning
 - Högst 1 våning
 - Fasaderna skall byggas av puts och/eller trä
 - Tak skall byggas av ett material som inte är farligt för miljön
- VÄRDEFULLA BEBYGGANDE OCH OMBYGGNING**
 - Värdefulla byggnader skall byggas
 - Värdefulla byggnader skall byggas

ORIENTERINGSBILD



GENOMFÖRANDEBESKRIVNING

TOPPLAN
Planeringen av byggnaden är utförd i oktober-november 1992 och består av en planerings- och byggnadsnämnd.

ANVÄNDNING
Kommunen ansvarar för genomförandet av planen. Ytterligare information ges i planens bilagor.

TEKNISKA ANMÄRKNINGAR
Byggnaden skall byggas enligt de tekniska bestämmelserna i planens bilagor.

ÖKONOMISKA ANMÄRKNINGAR
Byggnaden skall byggas enligt de ekonomiska bestämmelserna i planens bilagor.

ANTAGANDEHANDLING

PLANFÖRSLAGET BESTÅR AV ENDAST DENNA HANDLING

REVISOR	1992-09-20
ANTAGANDE	1992-12-08
LÄMNING	1993-02-01
AVSLUTNING	1993-06-20

Detaljplan för **AGRONOMEN 7, Stocksund**
Gruppstället vid Lyckovägen 1

Anders Wästlund *Anders Jönsson*

11 2 10 30 50 100 200 300 400 500 600 700 800 900 1000

D52