

Arrendeavtal (anläggningsarrende)

Jordägare: Danderyds kommun, Djursholms slott, Box 33, 182 05 Djursholm, nedan kallad Kommunen

Arrendator: Stiftelsen Borgen 2 - British International School Stockholm (org nr 802477-7289), Östra Valhallavägen 17, 182 68 Djursholm, nedan kallad Arrendatorn

Arrendeställe: del av fastigheten Gymnasiet 1 i Danderyds kommun. Området areal ca 4500 kvm. Arrendestället är markerat med rött på en till detta avtal bifogad karta.

§ 1

Upplåtelsen sker för att på Arrendestället skall drivas för- och/eller grundskolverksamhet för barn och därmed förenligt ändamål. På arrendestället få inte bedrivas verksamhet som strider mot det angivna ändamålet.

Arrendatorn får på arrendestället uppföra för verksamheten erforderliga byggnader inom ramen för de bestämmelser som gäller enligt gällande detaljplan, S383, för arrendestället.

Bolaget skall själv ansöka om och bekosta erforderliga myndighetstillstånd både var avser uppförande av byggnader som tillstånd att bedriva förskoleverksamhet.

§ 2

Arrendetiden gäller fr.o.m. 2014-01-01 t.o.m. 2018-12-31. Arrendetiden förlängs med tre (3) år i sänder om uppsägning inte sker senast ett (1) år före arrendetidens slut.

§ 3

Arrendeavgiften är sjuttiofemtusen (75 000) kronor för varje helt kalenderår. Arrendeavgiften erlägges kvartalsvis i förskott senast sista vardagen före varje kalenderkvartals början.

Arrendeavgiften är baserad på konsumtionsprisindex (totalindex med 1980 som basår) för december månad 2013. För varje följande kalenderår skall avgiften justeras så att den följer indexändringar fram t.o.m. oktober månad närmast före det aktuella kalenderårets början.

Om avgiften ej betalas på föreskriven tid skall dröjsmålsränta utgå på förfallet belopp till dess betalning sker. Om dröjsmålsränta gäller vad därom varje tidpunkt i lag stadgas.

§ 4

Arrendestället utarrenderas i det skick det befinner sig i på tillträdesdagen den 1 januari 2014. Arrendatorn, som har besiktigt Arrendestället, förklarar sig härmed godta Arrendeställets skick och avstår med bindande verkan från alla anspråk mot Kommunen på grund av fel och brister på Arrendestället.

§ 5

Arrendatorn är skyldig att bekosta anlutning till kommunens allmänna vatten- och avloppsanläggningar på de villkor som gäller vid anslutningstillfället för anslutning till och begagnande av anläggningarna och som finns angivna i av kommunen fastställda allmänna bestämmelser och taxa.

Erforderlig anslutning av arrendestället till distributionsnätet för elektrisk ström ombesörjes och bekostas av Arrendatorn.

§ 6

Arrendatorn skall betala avgifter för den elkraft och vatten Arrendatorn förbrukar och motsvarande fasta avgifter samt svara för renhållnings-, sotnings- och andra liknande avgifter, som härför sig till Arrendatorns verksamhet på Arrendestället.

§ 7

Arrendatorn får inte utan Kommunens skriftliga samtycke upplåta nyttjanderätt till någon del av Arrendestället eller till egen byggnad på Arrendestället.

Arrendatorn får inte överlåta arrenderätten till annan utan Kommunens skriftliga samtycke.

§ 8

Arrendatorn är skyldig att alltid hålla Arrendestället i vårdat skick.

Arrendatorn äger rätt att inhägna Arrendestället på sätt som godkänns av Kommunen.

Arrendatorn får inte uppsätta anordningar för reklam på Arrendestället.

§ 9

Arrendatorn medger att Kommunen eller annan, som har Kommunens tillstånd, får dra fram och vidmakthålla ledningar för vatten, avlopp, el eller datakablar över Arrendestället. Arrendatorn är skyldig att utan ersättning tåla det intrång som föranleds av att ledningarna anläggs och nyttjas.

§ 10

Bestämmelserna i jordabalken 11:4-6a om rätt för Arrendatorn till ersättning med anledning av arrendets upphörande skall icke tillämpas. I övrigt gäller lagens bestämmelser om arrende (jordabalken 7-11 kap)

§ 11

Borttagande av träd och buskar utöver det som krävs för att nyttja arrendestället i enlighet med detta avtal och bygglov får endast ske efter Kommunens godkännande.

DH

Q M

§ 12

Arrendatorn är skyldig att vid avflyttning på sin bekostnad återställa Arrendestället i tjänligt skick, fritt från Arrendatorn tillhöriga byggnader, byggnadsrester och andra anordningar i eller över mark.

* * * * *

Detta avtal har upprättats i två likalydande exemplar varav parterna tagit var sitt

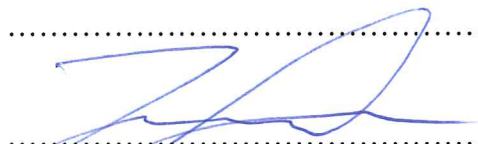
Djursholm den 21/1 - 2014

För
Danderyds kommun



Åsa Heribertson
kommundirektör

För
Stiftelsen Borgen 2 - British
International School Stockholm



Jonas Fischerström


David Grönd

Olof Reichenberg
Kommunstyrelsens
ordförande

Mellan Danderyds kommun, Djursholms slott, Box 33, 182 05 Djursholm, nedan kallad Kommunen, och Stiftelsen Borgen 2 - British International School Stockholm (org nr 802477-7289), Östra Valhallavägen 17, 182 68 Djursholm, nedan kallad Arrendatorn, har träffats följande

Tilläggsavtal

till arrendeavtal avseende del av fastigheten Gymnasiet 1 i Danderyds kommun

§ 1

Parterna är överens om att Arrendestället ska utökas till att omfatta ca 4850 kvm. Arrendestället är markerat med rött på en till detta tilläggsavtal bifogad karta.

§ 2

Parterna är överens om att arrendeavgiften i § 3 i arrendeavtalet skall vara åttiofemtusen (85 000) kronor.

§ 3

I övrigt gäller arrendeavtalet med oförändrade villkor.

* * * * *

Detta avtal har upprättats i två likalydande exemplar varav parterna tagit var sitt

Djursholm den 21/1-2014

För Danderyds kommun



Åsa Heribertson
kommundirektör

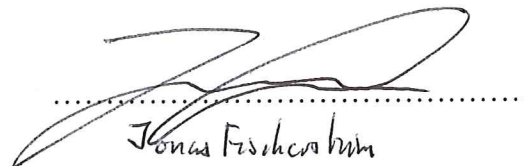
.....



David Lund

.....

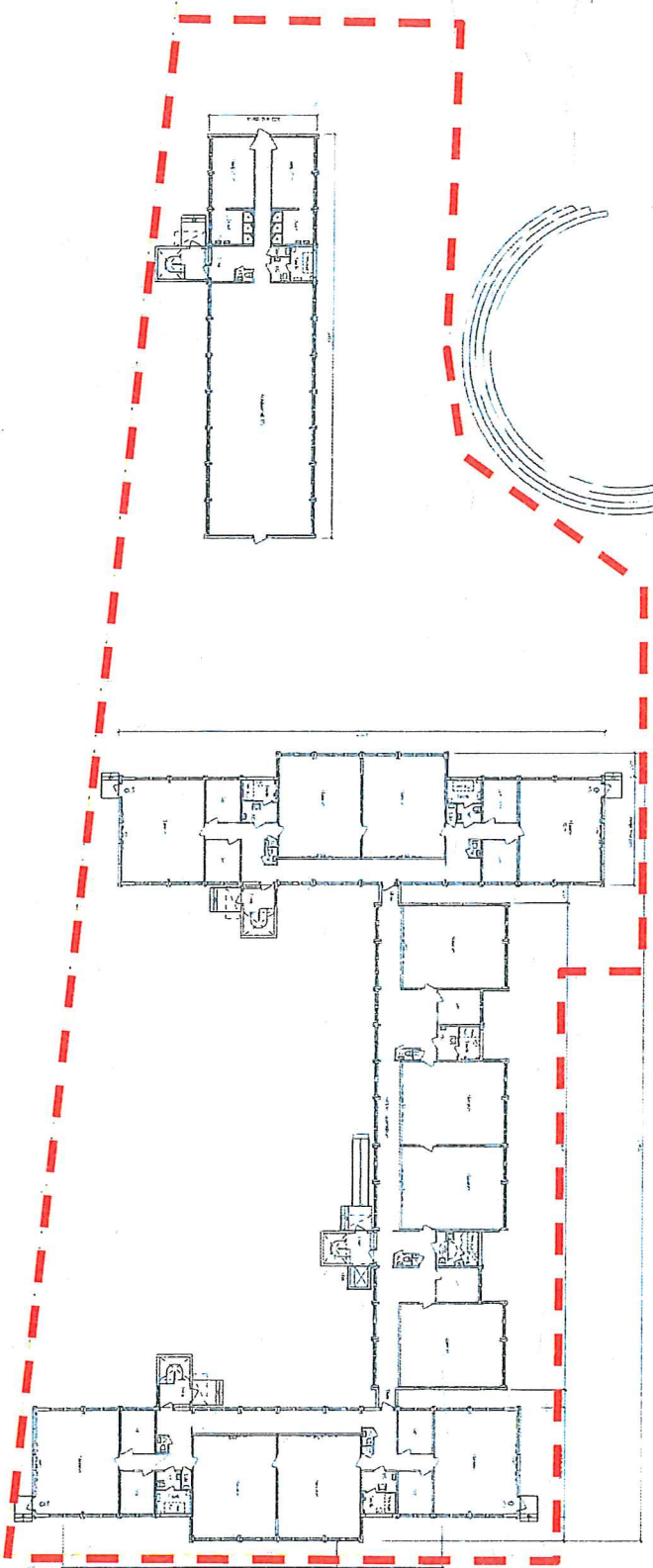
För Stiftelsen Borgen 2 - British
International School Stockholm



Jonas Fischersholm

.....

Danderyds curlinghall
Danderyds tennis hall



Danderyds gymnasium



PROJEKTANT	CRAMD
BYGGNADEN	BRITISH PRIMARY SCHOOL
BYGGNADENS	DANDERYD
BYGGNADENS	TILLFÄLLIG AKTIVITETS- & SKOLPÅVLING
BYGGNADENS	24 ST MODULER + TRAPPHUS ITVA PLAN
BYGGNADENS	SITUATIONSPLAN
BYGGNADENS	C00
BYGGNADENS	STAGE (A1)
BYGGNADENS	SKALA
BYGGNADENS	08-623 54 18
BYGGNADENS	37657
BYGGNADENS	2013-11-12
BYGGNADENS	MARIE ANDERSSON
BYGGNADENS	WENNETH DAHLIN
BYGGNADENS	BRITISH PRIMARY SCHOOL
BYGGNADENS	DANDERYD
BYGGNADENS	TILLFÄLLIG AKTIVITETS- & SKOLPÅVLING
BYGGNADENS	24 ST MODULER + TRAPPHUS ITVA PLAN
BYGGNADENS	SITUATIONSPLAN
BYGGNADENS	C00
BYGGNADENS	STAGE (A1)