

AVTAL OM SERVITUT för gång- och cykelväg längs med och i rörtunnel under Roslagsbanan vid Gethagsvägen i Danderyds kommun

Denna överenskommelse har denna dag träffats mellan

1. AB Storstockholms Lokaltrafik, org. nr. 556013–0683 ("**SL**"), såsom ägare till Danderyd Enebyberg 1:90 ("**Tjänande fastighet**")

och

2. Danderyds kommun, org. nr. 212000–0126, genom kommunstyrelsen, ("**Kommunen**") såsom ägare till Danderyd Enebyberg 1:80 ("**Härskande fastighet**")

1 Bakgrund

Roslagsbanan är SLs järnväg från Stockholm Östra genom Danderyd norrut. SL och Danderyds kommun har skapat en planskild korsning i höjd med Gethagsvägen i Enebyberg genom att bygga en rörtunnel för gång- och cykeltrafik under järnvägen. Genomförandeavtal är tecknat och enligt det ska särskilda avtal tecknas för de anläggningar som är belägna på den andras mark.

Rörtunneln är till största delen belägen på SLs mark. Den västra änden av tunnelns mynning är belägen på Kommunens fastighet, vilket regleras i ett separat servitutsavtal. Enligt genomförandeavtalet äger, driftar och underhåller SL rörtunnelns konstruktion medan Kommunen äger, driftar och underhåller gång- och cykelväg med tillhörande anordningar.

2 Servitut

Ändamålet med servitutsupplåtelsen är att för all framtid säkerställa rätten för härskande fastighet att nyttja rörtunneln samt bibehålla, underhålla och förnya allmän gång- och cykelväg längs med och under Roslagsbanan belägen på tjänande fastigheten. Gång- och cykelvägen samt tillhörande anordningar (servitutsområdet) är markerat med gult i ritning, se bilaga 1.

Servitutet innefattar

- Gång- och cykelväg inklusive
- Ytskikt
- Elinstallationer
- VA-anordning med tillhörande pumpanläggning
- Trappa
- Slänt ner mot gång- och cykelbana

Inom servitutsområdet får schaktning, sprängning, borrhning eller andra ingrepp som kan skada järnvägsanläggningen inte ske utan medgivande från tjänande fastigheten.

Om tillfälliga arbeten med Roslagsbanan kräver användning av servitutsområdet har tjänande fastighet alltid rätt att använda området förutsatt att härskande fastighet underrättats om det minst 3 månader i förväg.

3 Drift och underhåll

Härskande fastigheten ansvarar för och bekostar drift, underhåll och förnyelse inom servitutsområdet av sådant som enligt 2 ovan ingår i servitutet.

Härskande fastigheten är ansvarig för servitutets anläggningar gentemot tredje man.

4 Ersättning

Ingen ersättning skall utgå mellan parterna med anledning av detta avtal.

5 Tillträde

Tillträde har redan skett.

6 Inskrivning

Parterna är överens om att avtalsservitutet ska skrivas in i fastighetsregistret. Ägaren till tjänande fastigheten ansöker om inskrivning och står för inskrivningskostnaden. Ägaren till härskande fastigheten biträder ansökan om inskrivning i och med undertecknande av detta avtal.

7 Förbehåll vid överlåtelse

Parterna förbinder sig att vid försäljning eller annan överlåtelse av hel eller delar av fastigheten mot den nye ägaren göra förbehåll så att denna överenskommelse består.

Detta Avtal har upprättats i tre likalydande exemplar, varav avtalsparterna tagit var sitt och ett inges till Inskrivningsmyndigheten för inskrivning.

För AB Storstockholms lokaltrafik

Ort:

Datum:

För Danderyds Kommun

Ort:

Datum:

.....

Eva Leijon

Sektionschef Fastighetsutveckling

.....

Namnförtydligande

Titel

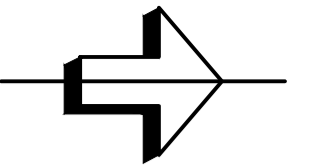
.....

Namnförtydligande

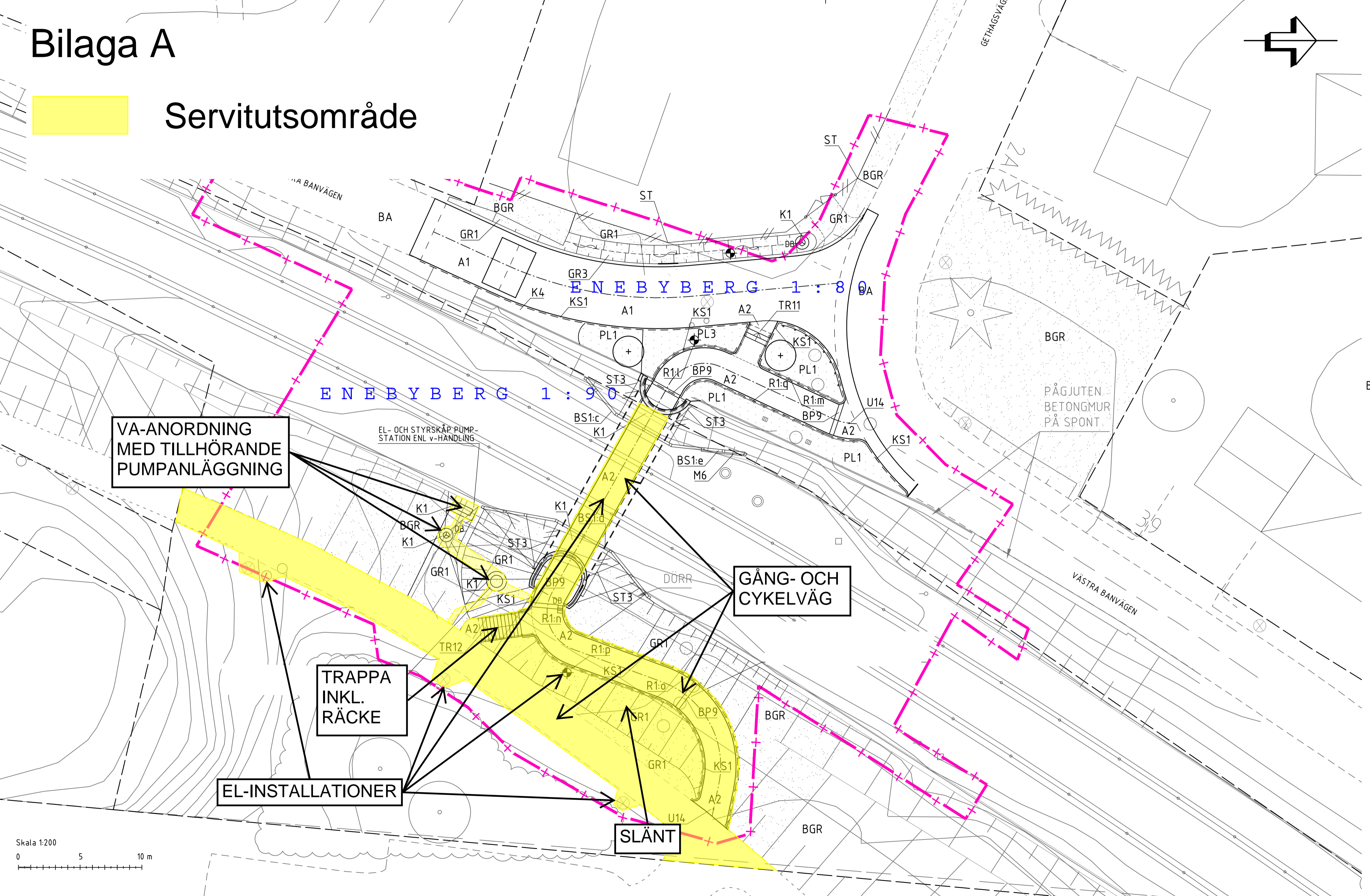
Titel

Bilaga 1 Ritning

Bilaga A



Servitutsområde



VA-ANORDNING
MED TILLHÖRANDE
PUMPANLÄGGNING

EL- OCH STYRSKÅP PUMP-
STATION ENL V-HANDLING

ENEBYBERG 1:90

ENEBYBERG 1:8

GÅNG- OCH
CYKELVÄG

TRAPPA
INKL.
RÄCKE

EL-INSTALLATIONER

SLÄNT

Skala 1:200
0 5 10 m