

AVTAL OM SERVITUT för rörtunnel under och slänt med betongmur längs med Roslagsbanan vid Gethagsvägen i Danderyds kommun

Denna överenskommelse har denna dag träffats mellan

1. AB Storstockholms Lokaltrafik, org. nr. 556013–0683 ("**SL**"), såsom ägare till Danderyd Enebyberg 1:90 ("**Härskande fastighet**")

och

2. Danderyds kommun, org. nr. 212000–0126, genom kommunstyrelsen, ("**Kommunen**") såsom ägare till Danderyd Enebyberg 1:80 ("**Tjänande fastighet**")

1 Bakgrund

Roslagsbanan är SLs järnväg från Stockholm Östra genom Danderyd norrut. SL och Danderyds kommun är överens om att skapa en planskild korsning i höjd med Gethagsvägen i Enebyberg genom att bygga en rörtunnel för gång- och cykeltrafik under järnvägen. Genomförandavtal är tecknat och enligt det ska särskilda avtal tecknas för de anläggningar som är belägna på den andras mark.

Rörtunneln är till största delen belägen på SLs mark. Den västra änden av tunnelns mynning är belägen på Kommunens fastighet. Ett separat servitutsavtal reglerar Kommunens rätt att nyttja rörtunneln samt bibehålla, underhålla och förnya allmän gång- och cykelväg med tillhörande anordningar längs med och under Roslagsbanan belägen på tjänande fastigheten. Enligt genomförandavtalet äger, driftar och underhåller SL rörtunnelns konstruktion medan Kommunen äger, driftar och underhåller gång- och cykelväg med tillhörande anordningar.

2 Servitut

Ändamålet med servitutsupplåtelsen är att för all framtid säkerställa rätten för härskande fastighet att bibehålla, underhålla, förnya och nyttja rörtunneln samt slänt med betongmur för Roslagsbanan belägen på tjänande fastigheten. Rörtunnel samt slänt med betongmur (servitutsområdet) är markerat med gult i ritning, se bilaga 1.

Servitutet innefattar

- Rörtunnel samt slänt med betongmur

3 Drift och underhåll

Härskande fastigheten ansvarar för och bekostar drift, underhåll och förnyelse inom servitutsområdet.

4 Ersättning

Ingen ersättning skall utgå mellan parterna med anledning av detta avtal.

5 Tillträde

Tillträde har redan skett.

6 Inskrivning

Parterna är överens om att avtalsservitutet ska skrivas in i fastighetsregistret. Ägaren till härskande fastigheten ansöker om inskrivning och står för inskrivningskostnaden. Ägaren till tjänande fastigheten biträder ansökan om inskrivning i och med undertecknande av detta avtal.

7 Förbehåll vid överlåtelse

Parterna förbinder sig att vid försäljning eller annan överlåtelse av hel eller delar av fastigheten mot den nye ägaren göra förbehåll så att denna överenskommelse består.

Detta Avtal har upprättats i tre likalydande exemplar, varav avtalsparterna tagit var sitt och ett inges till Inskrivningsmyndigheten för inskrivning.

För AB Storstockholms lokaltrafik
Ort: Datum:

För Danderyds Kommun
Ort: Datum:

.....
Eva Leijon
Sektionschef Fastighetsutveckling

.....
Namnförtydligande
Titel

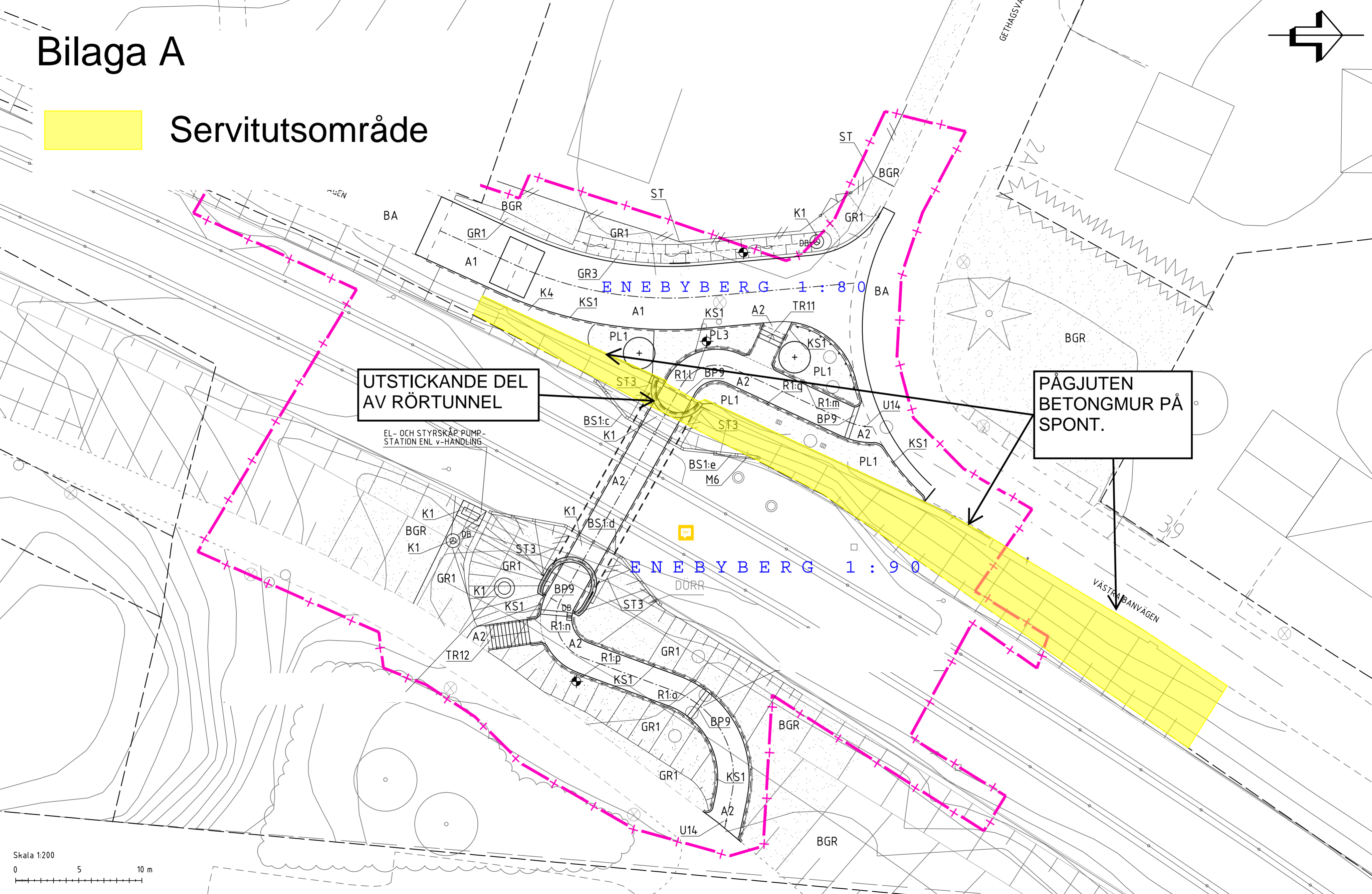
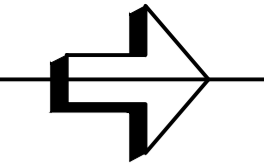
.....
Namnförtydligande
Titel

Bilaga 1 Ritning

Bilaga A



Servitutsområde



UTSTICKANDE DEL
AV RÖRTUNNEL

PÅGJUTEN
BETONGMUR PÅ
SPONT.

EL- OCH STYRSKÅP PUMP-
STATION ENL V-HANDLING

ENEBYBERG 1:80

ENEBYBERG 1:90

VÄSTRABANVÄGEN

Skala 1:200
0 5 10 m