

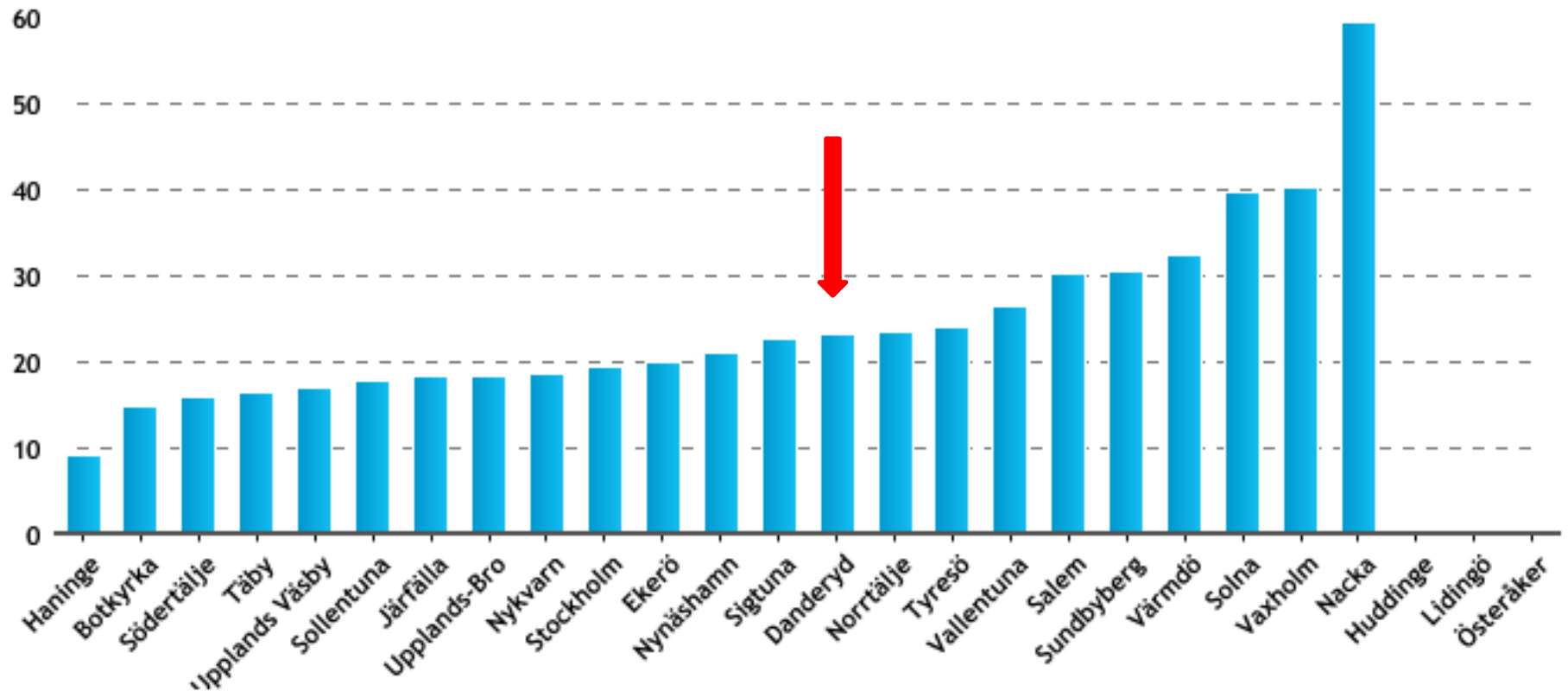
Kulturskolerådet 2015



- Kulturskoleverksamhet i 283 av 290 kommuner
- Kommunala anslag +16% jmf 2012
- Elevplatser i ämneskurs +11% jmf 2012
- Eleverplatser i övrig verksamhet +58% jmf 2012
- Vanligaste terminsavgiften 644 kr
- 65% flickor i ämneskurs (media/film 45%, dans 89%)
- Musiken dominerar med 75% av elevplatserna

Sveriges Musik- och Kulturskoleråd 2015

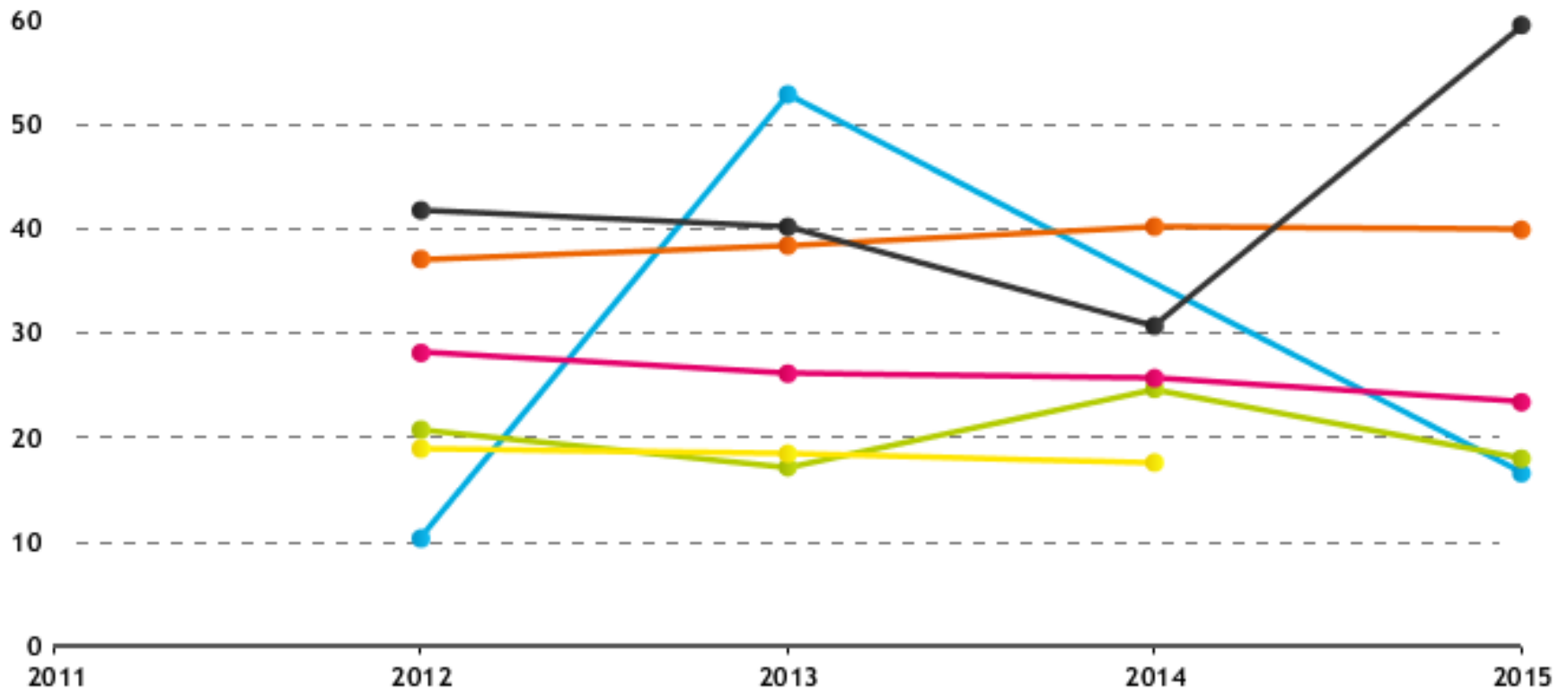
Elever som deltar i musik- eller kulturskola som andel av invånare 7-15 år, (%) (Värde)



Sveriges Musik- och Kulturskoleråd 2015

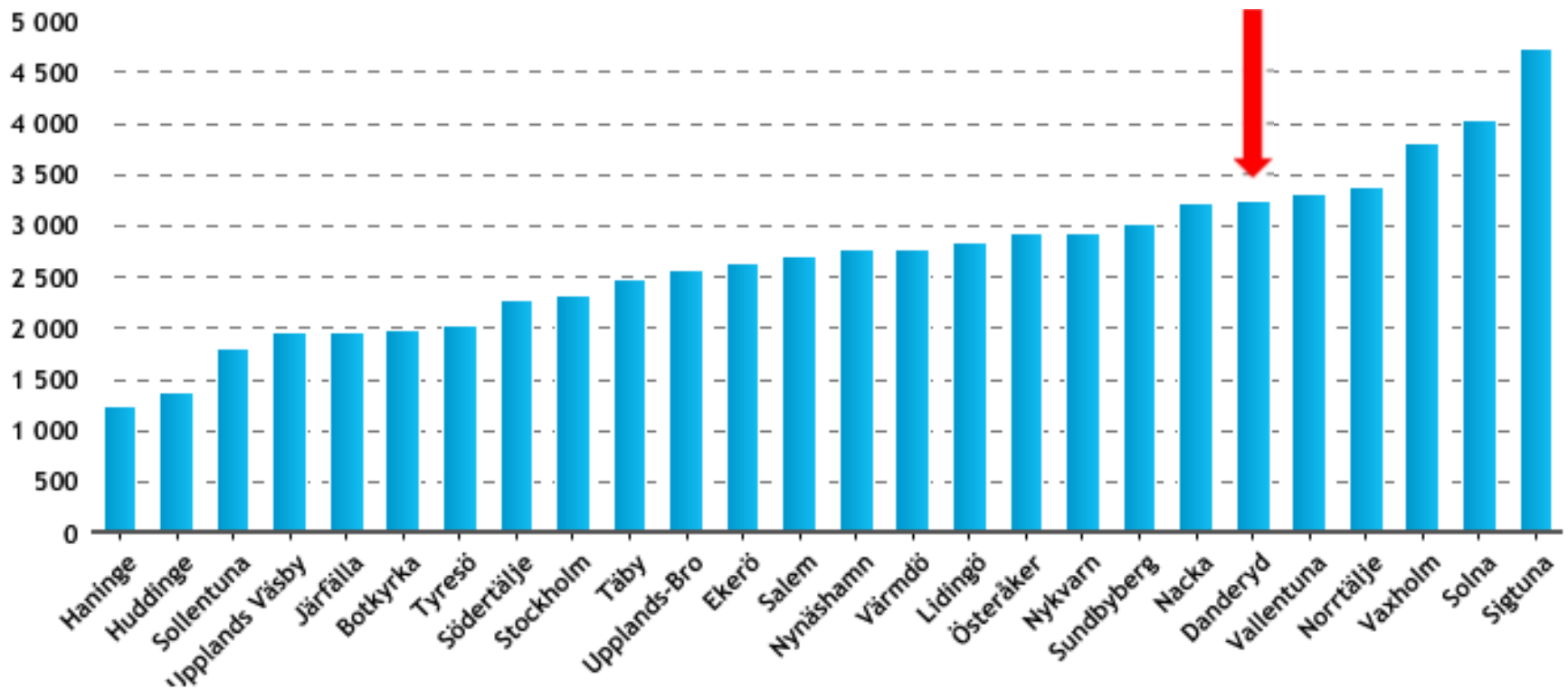
- Täby
- Sollentuna
- Danderyd
- Solna
- Nacka
- Lidingö

Elever som deltar i musik- eller kulturskola som andel av invånare 7-15 år, (%) (Värde)



SCB:s Räkenings- sammmandrag 2015

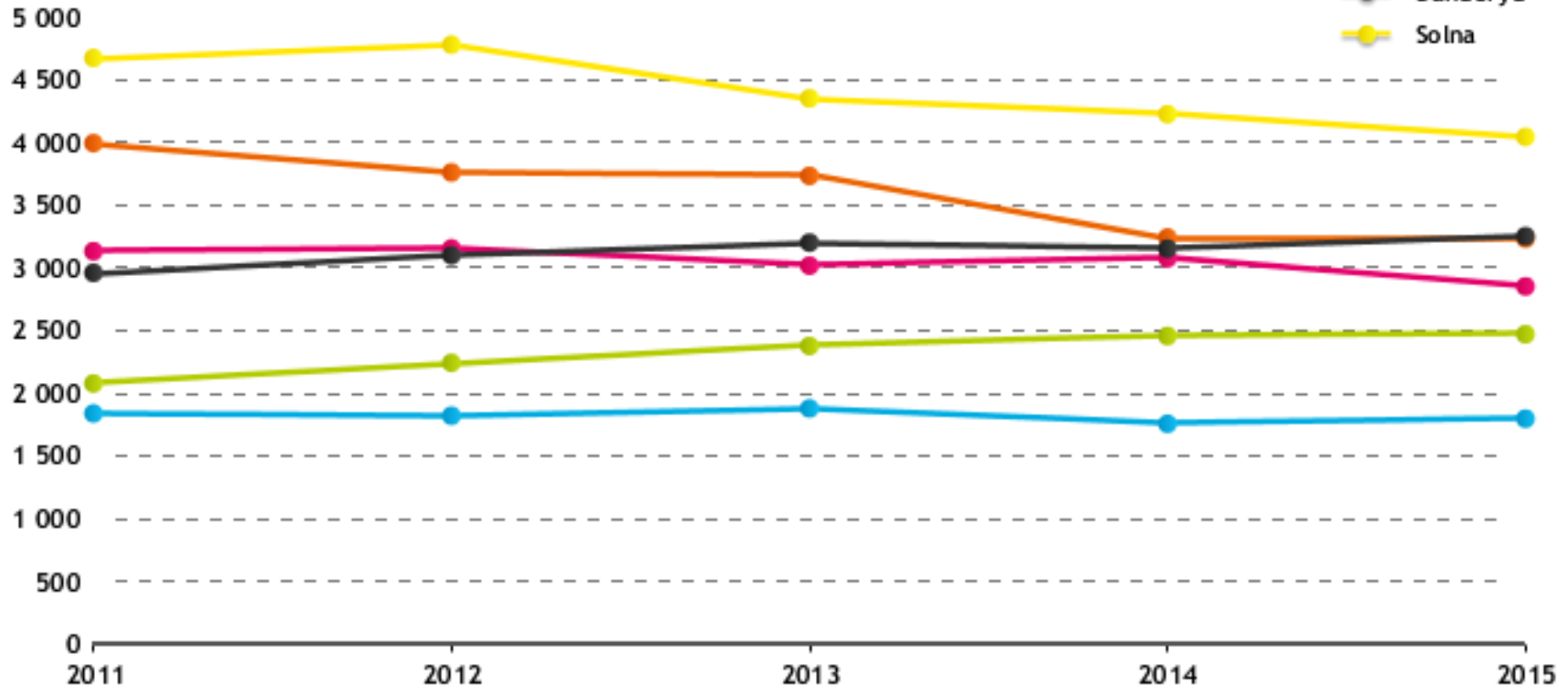
Kostnad musik och kulturskola, kr/inv 7-15 år (Värde)



SCB:s Räkenings- sammandrag 2015

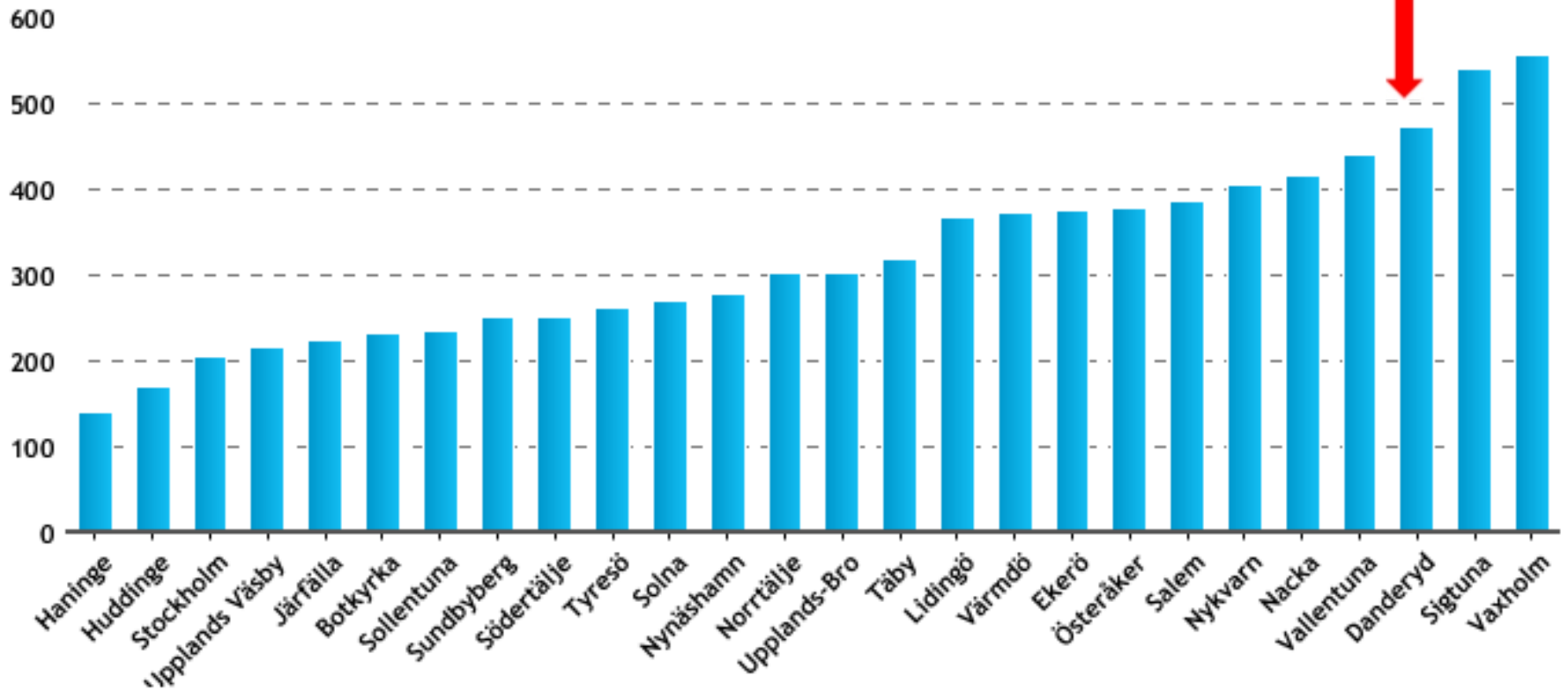
- Sollentuna
- Täby
- Lidingö
- Nacka
- Danderyd
- Solna

Kostnad musik och kulturskola, kr/inv 7-15 år (Värde)



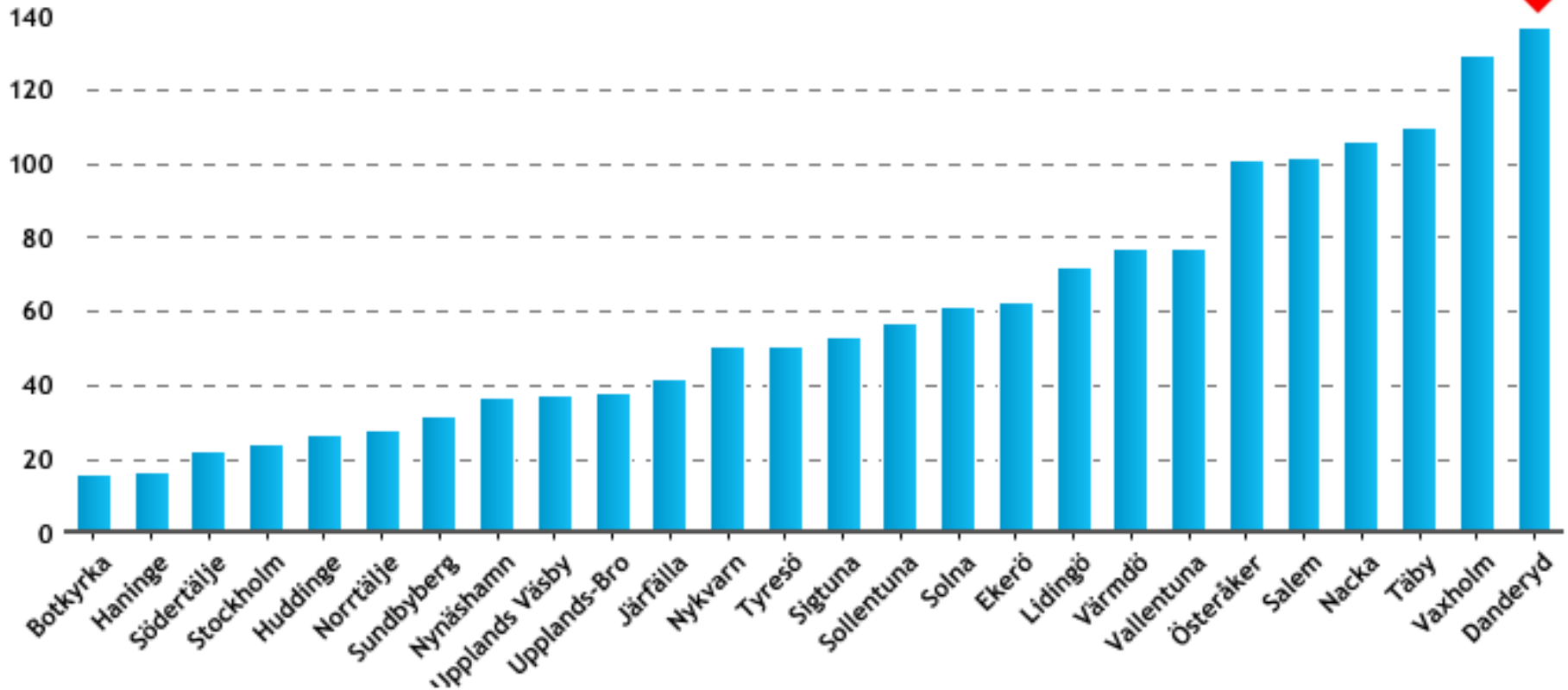
SCB:s Räkenings- sammmandrag 2015

Kostnad musik- och kulturskola, kr/inv (Värde)



SCB:s Räkenings- sammmandrag 2015

Intäkter musik- och kulturskola, kr/inv (Värde)



Så mycket kostar kulturskolan där du bor

Upplands-Bro: 900 kr/termin

Upplands Väsby: 650-1050 kr/termin.

Järfälla: 1000-1200 kr/termin

Sollentuna: 500-2200 kr/termin

Vallentuna: 750-2250 kr/termin

Täby: 1700 kr/termin

Danderyd: 1700 kr/termin

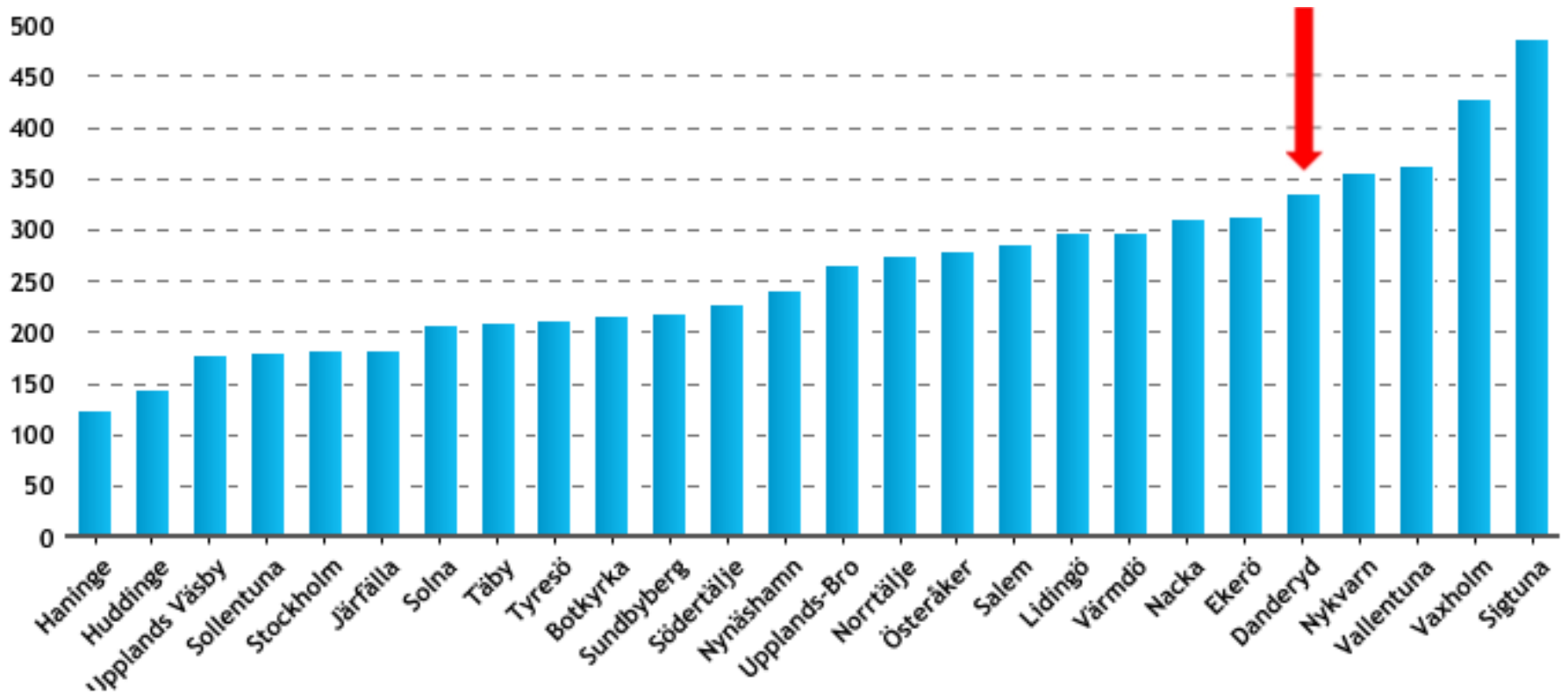
Österåker: 1425 kr/termin

Vaxholm: 400-2400 kr/termin

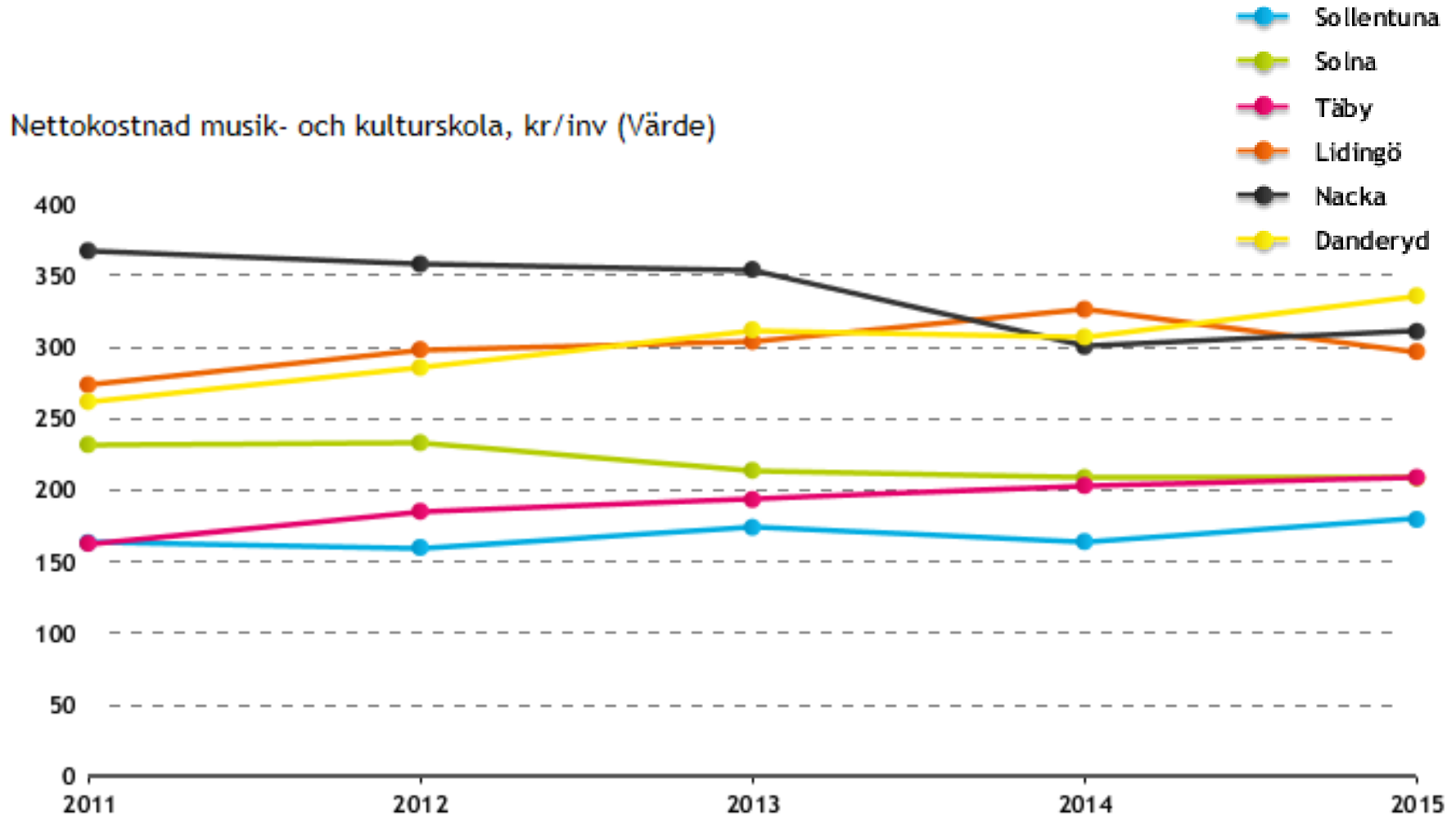
Kommunerna tillämpar olika rabatter till exempel syskon, eller mängdrabatt. Att enbart sjunga i kör är oftast billigast. 13 kommuner i Sverige har en helt avgiftsfri Kulturskola. Ingen av dem ligger i Stockholm.

Källa: Kommunerna samt Kulturskolerådet

Nettokostnad musik- och kulturskola, kr/inv (Värde)



SCB:s Räkenings- sammandrag 2015



- 24/10 Betänkande har överlämnats till ansvarig minister
- Remisstid

Förslag

- Nationella mål för kommunala kulturskolan
- Nationellt kulturskolecentrum
- Bidrag till regional samordning
- Utvecklingsbidrag för stimulansåtgärder
- Tidsbegränsat verksamhetsbidrag mm