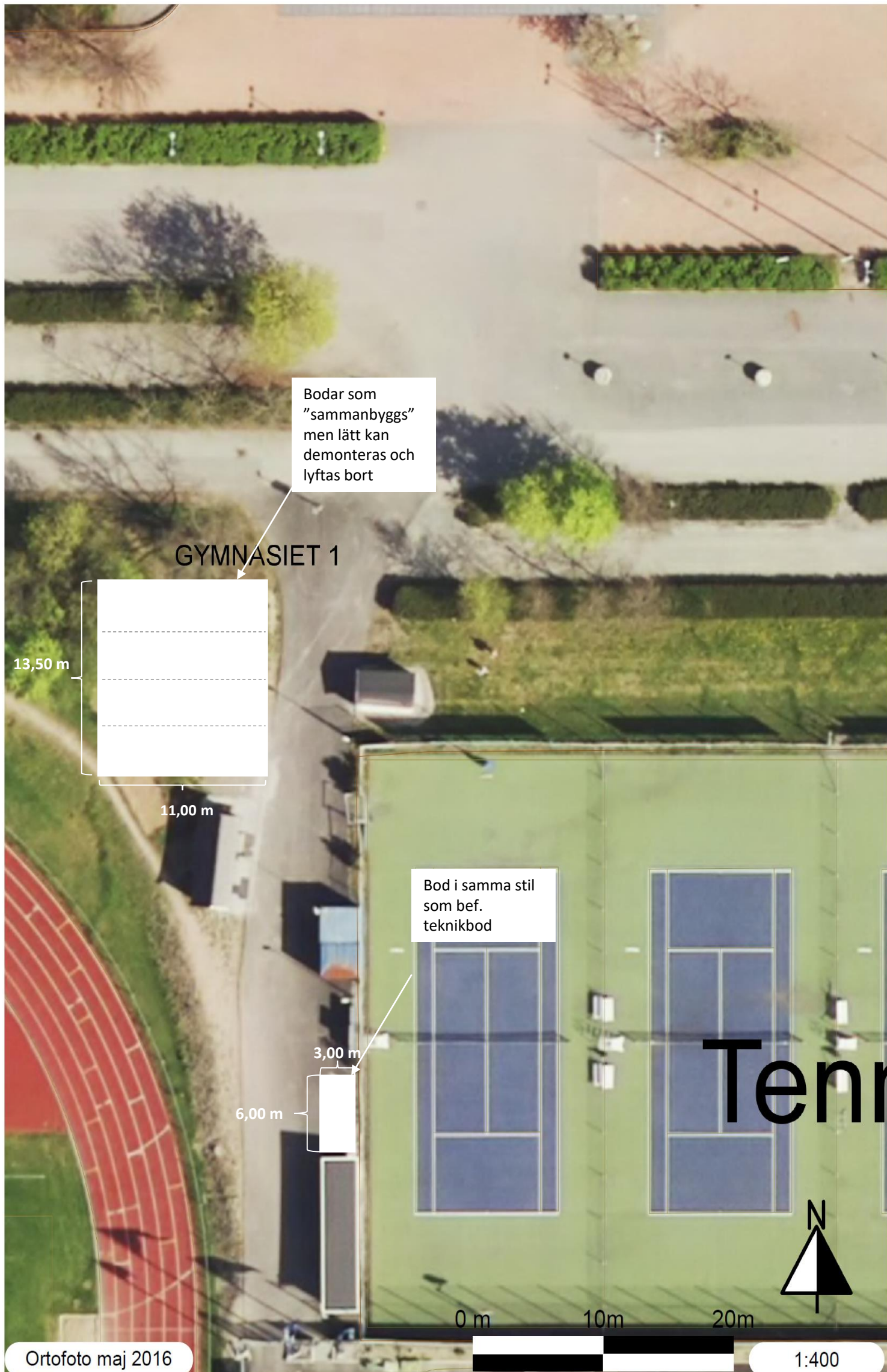
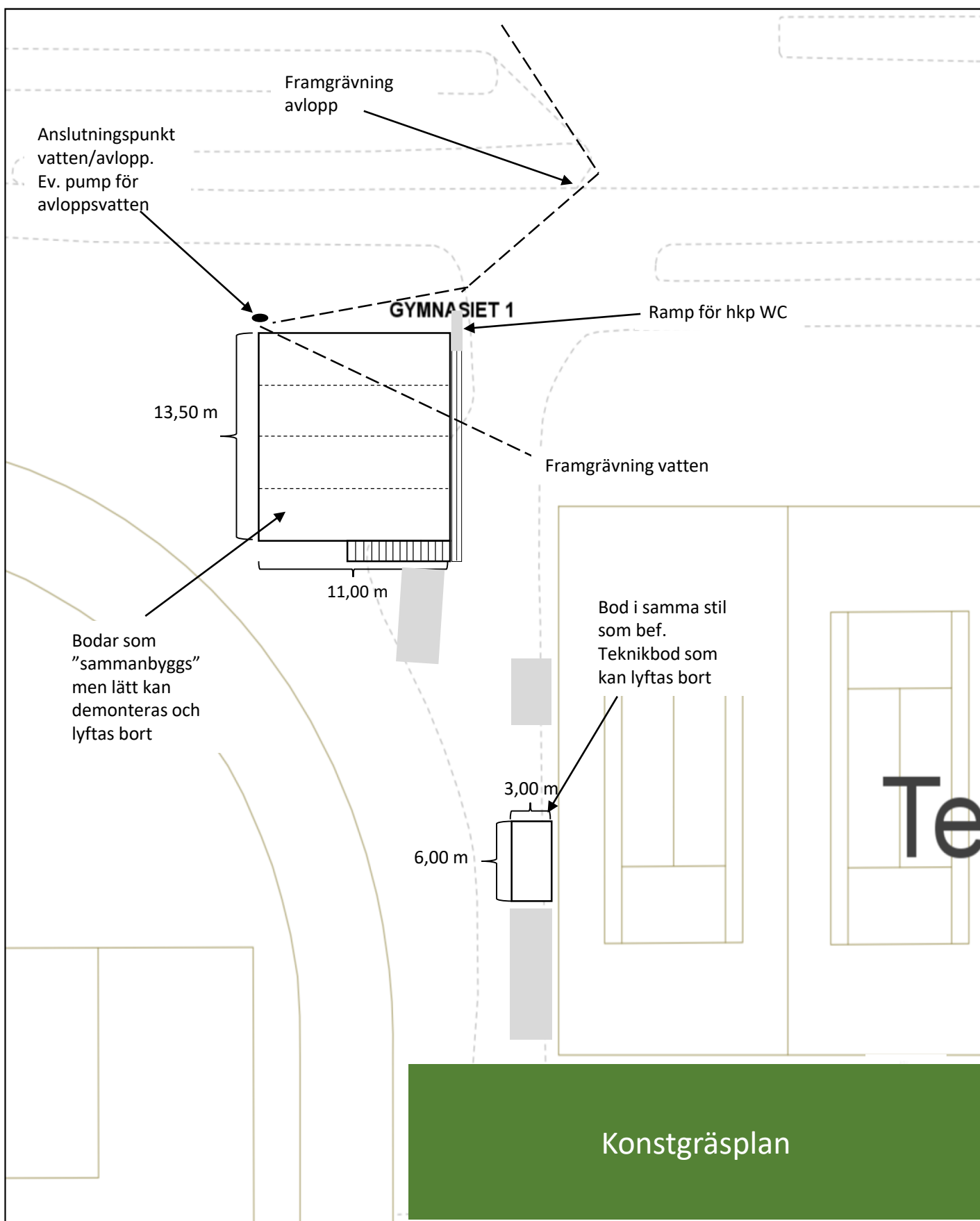


# Placering av tillfälliga "bodar" med omklädningsrum för IFK Stocksund vid Danderyds Gymnasium



# Placering av tillfälliga "bodar" med omklädningsrum för IFK Stocksund vid Danderyds Gymnasium



Uppgifterna kommer från kommunens primärkarta.  
 Avvikelser kan förekomma då ingen inmätning skett på plats

Del av GYMNASIET 1  
 Djursholm

Förenklat utdrag ur primärkartan  
 Koordinatssystem: SWEREF 99 18 00  
 Höjdsystem: RH 2000

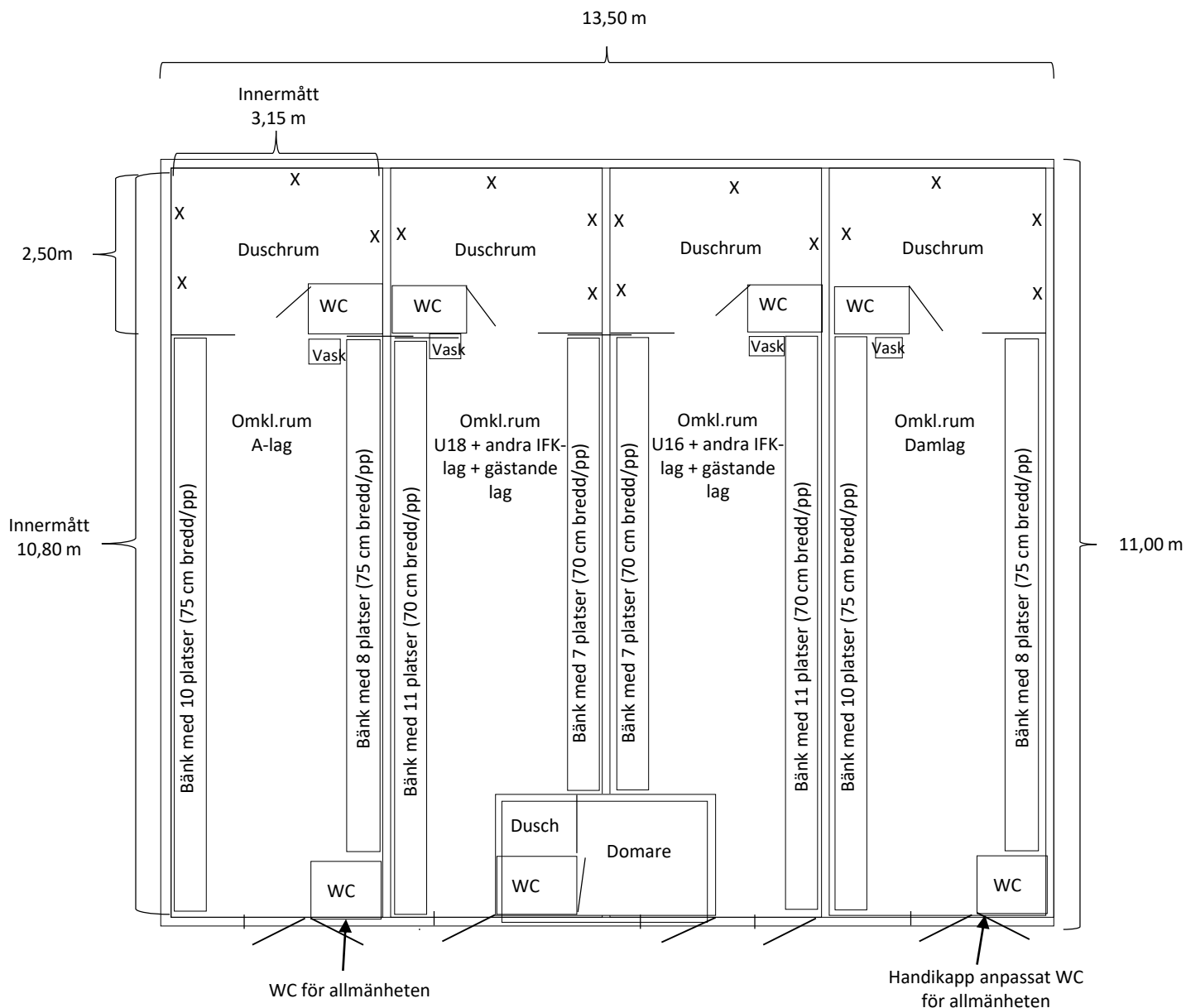
Datum: 2017-02-01 Skala: 1:400

## Teckenförklaring

- Byggnad, husliv
- Byggnad, takkontur
- Fastighetsgräns
- Vägkant
- Höjdkurva
- Gemensamhetsanläggning
- Officialservitut
- Ledningsrätt

8 m

# Tillfälliga "bodrar" med omklädningsrum för IFK Stocksund vid Danderyds Gymnasium – Bild 1 "undervåning"



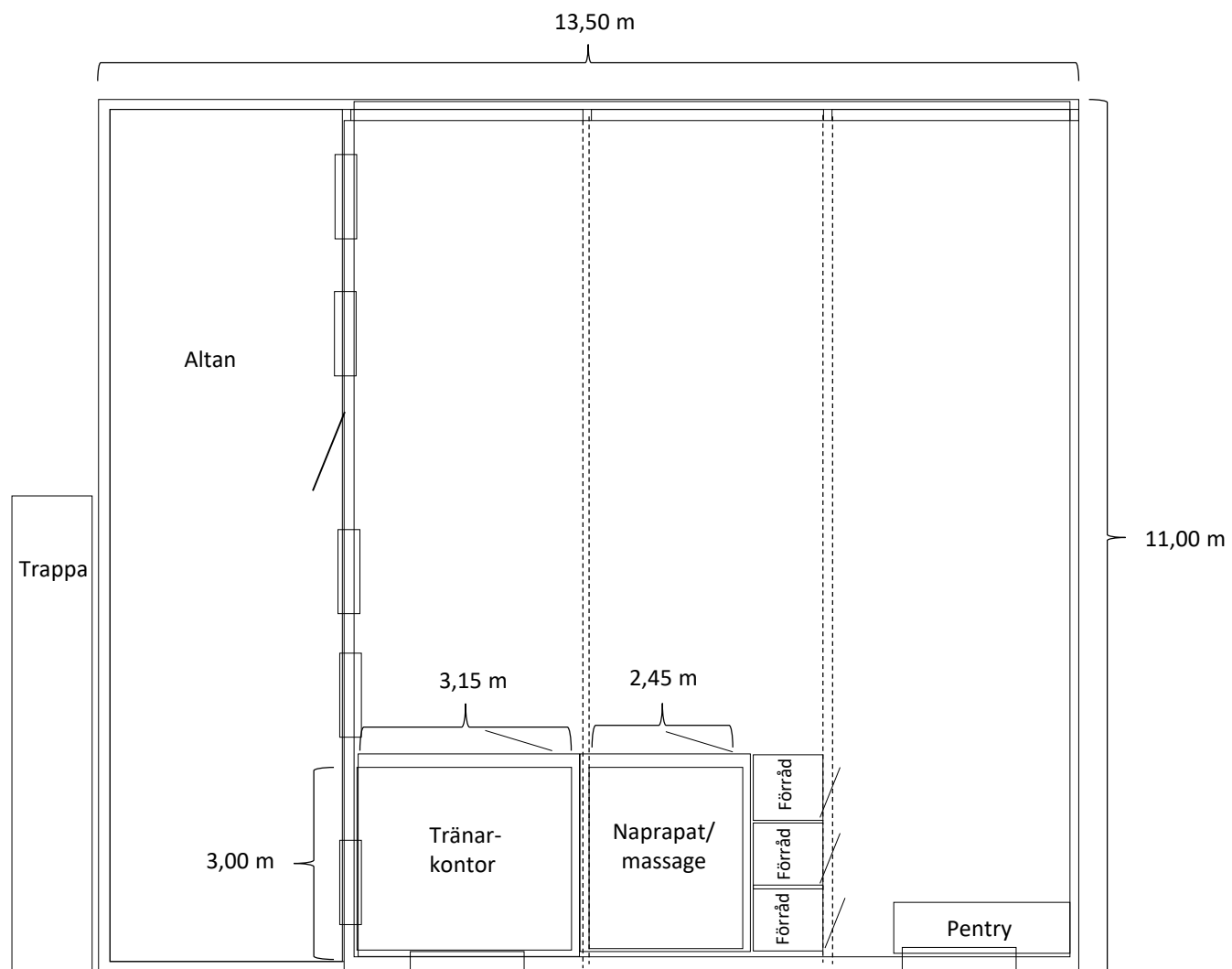
## Yttre

- Fyra "bodrar", med yttermått 11,00 x 3,35, som är separata enheter, med 10 cm isolering
- Lyftöglor i yttertaket som gör det enkelt att lyfta av och transportera bort
- Domarrum "insprängt" i detta med 10 cm isolering (viktigt inte lyhört mellan domarrum och omkl)
- Två WC tillgängliga utifrån, för allmänheten (endast kallvatten)
- Inga fönster
- Ytterdörrar med K-värde, gråmålade (för att matcha teknikboden)
- Stående träpanel målad med Falu rödfärg (för att matcha andra byggnader på området)

## Fast inredning

- Linoleummatta på golv (och på väggar i våtrum)
- Vägghasta bänkar med ca 45 cm sittdjup utmed långsidorna
- Över bänkarna "skena" med klädkrokar (två st per plats) och över denna låsbara skåp (70 br x 60 h) med hylla under
- Eldrivna radiatorer under bänkarna
- Liten vask med kran för kallvatten för att fylla vattenflaskor
- VVB för duschvatten (150 l?) monteras i WC i duschrullen (i skåp ovanför toastolen?)
- Belysning: ljusrör/led som tänds och släcks manuellt

## Tillfälliga "bodar" med omklädningsrum för IFK Stocksund vid Danderyds Gymnasium – Bild 2, "övervåning"



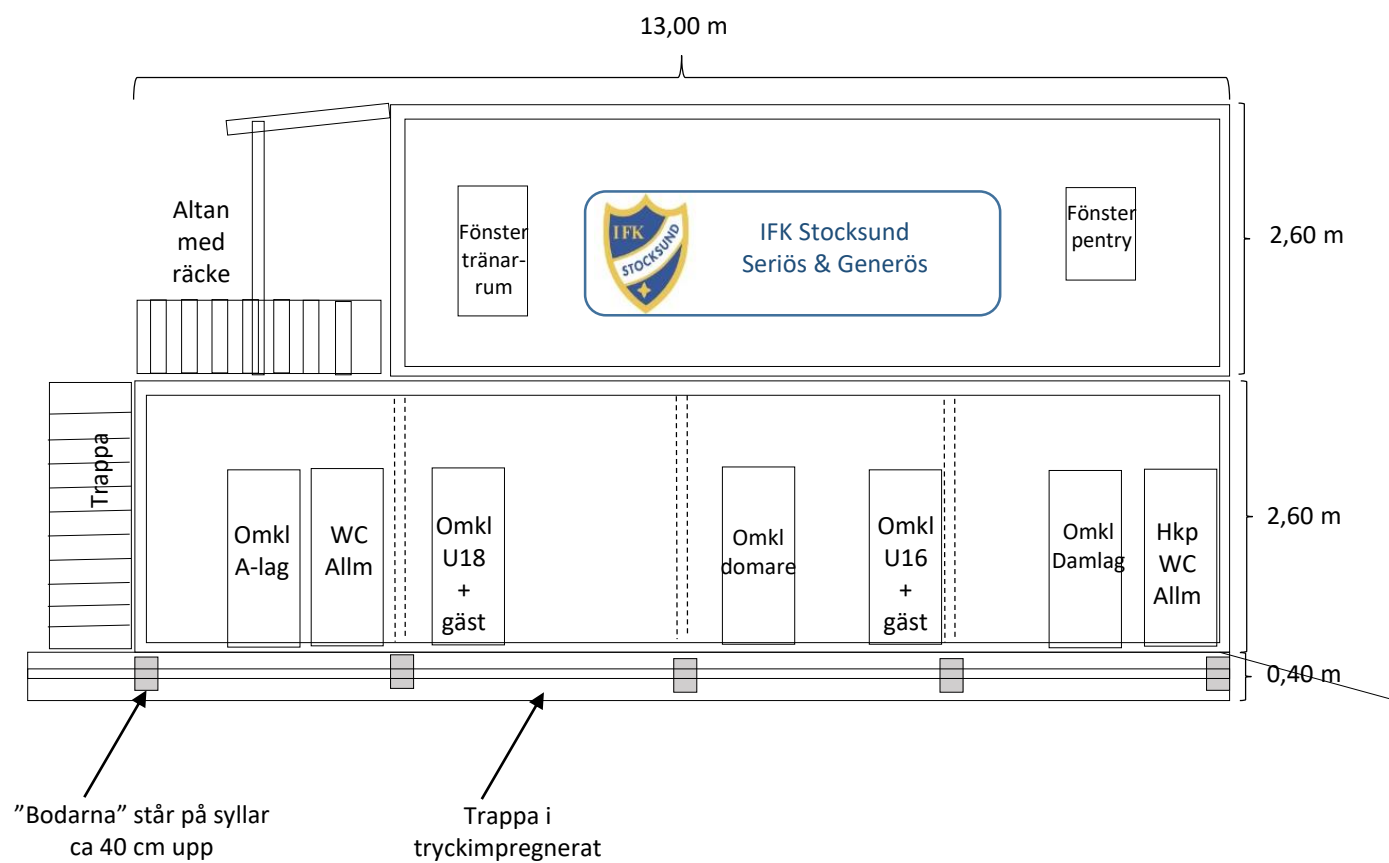
### Yttre

- Tre "bodar", med yttermått 11,00 l x 3,35 br och 2,6 m h, med 10 cm isolering som ställs "på taket" på omkl. rummen och skapar ett enda stort rum
- Lyftöglor i yttertak som gör det enkelt att lyfta av och transportera bort
- Rum för tränarkontor 3,00 x 3,15 med 10 cm isolering (viktigt inte lyhört mellan tränarrum och lokalen utanför) samt förråd och pentry "insprängt" i detta
- Rum för naprapat/massagebehandling innermått 3,00 x 2,45
- Sex fönster (ca 80 br och 150 höjd) + ett mindre vid pentry
- Ytterdörr med K-värde, gråmålad (för att matcha teknikboden)
- Stående träpanel målad med Falu rödfärg (för att matcha övriga byggnader på området)

### Fast inredning

- Grå "nålfiltsmatta" eller "gummimatta" som i gym
- Gott om eluttag runt om väggarna
- Eluttag i taket för projektor
- Eldrivna radiatorer på väggarna runt om
- Liten VVB för varmvatten (50 l?) monteras bredvid pentryt
- Belysning: ljusrör/led som tänds och släcks manuellt

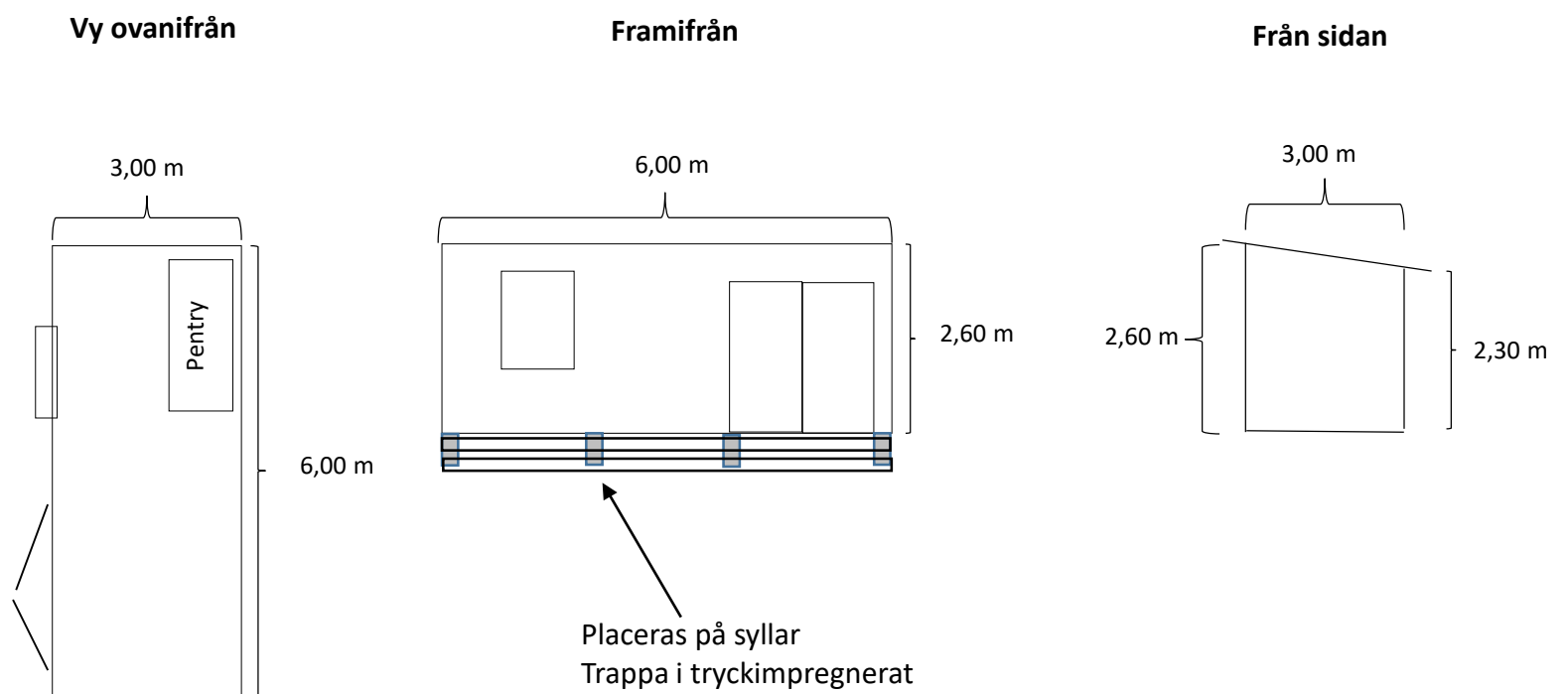
## Tillfälliga "bodarna" med omklädningsrum för IFK Stocksund vid Danderyds Gymnasium – Bild 3, fasad mot gångvägen/tennisbanorna



### Yttre

- Fyra bodar i undervåning och tre bodar ovanpå dessa
- Varje bod har yttermått 11,00 l x 3,35 br och 2,6 m h, med 10 cm isolering
- Stående träpanel målad med Falu rödfärg, vilket gör att "glappet" mellan bodenheterna "skarvas" med utanpåliggande plankor och därmed ser det mer ut som ett hus än bodar
- Trappa upp till "övervåningen" går utanpå och byggs i tryckimpregnerat

# Tillfällig "bod" för kafeteria för IFK Stocksund vid Danderyds Gymnasium



## Yttre

- En "bod", med yttermått 6,00 l x 3,00 br och 2,6 m h, med 10 cm isolering
- Lyftöglor i yttertaket som gör det enkelt att lyfta av och transportera bort
- Pentry för kaffekokning
- Ett fönster (ca 80 br och 150 höjd)
- Dubbel ytterdörr med K-värde, gråmålad (för att matcha teknikboden)
- Stående träpanel målad med Falu rödfärg (för att matcha övriga byggnader på området)

## Fast inredning

- Pentry
- Eldrivna radiatorer på väggarna runt om
- Liten VVB för varmvatten (50 l?) monteras vid pentryt
- Belysning: ljusrör/led som tänds och släcks manuellt