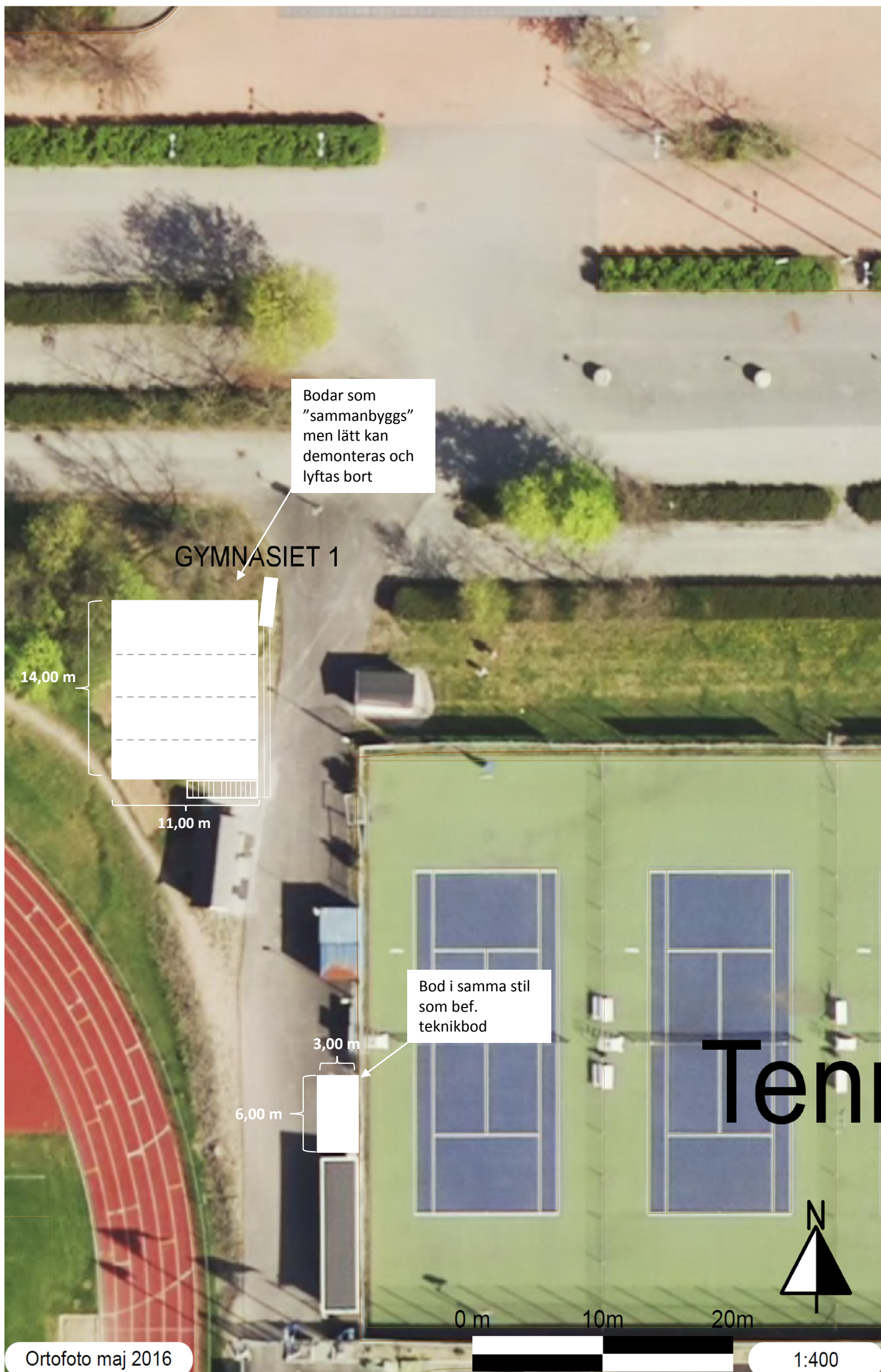
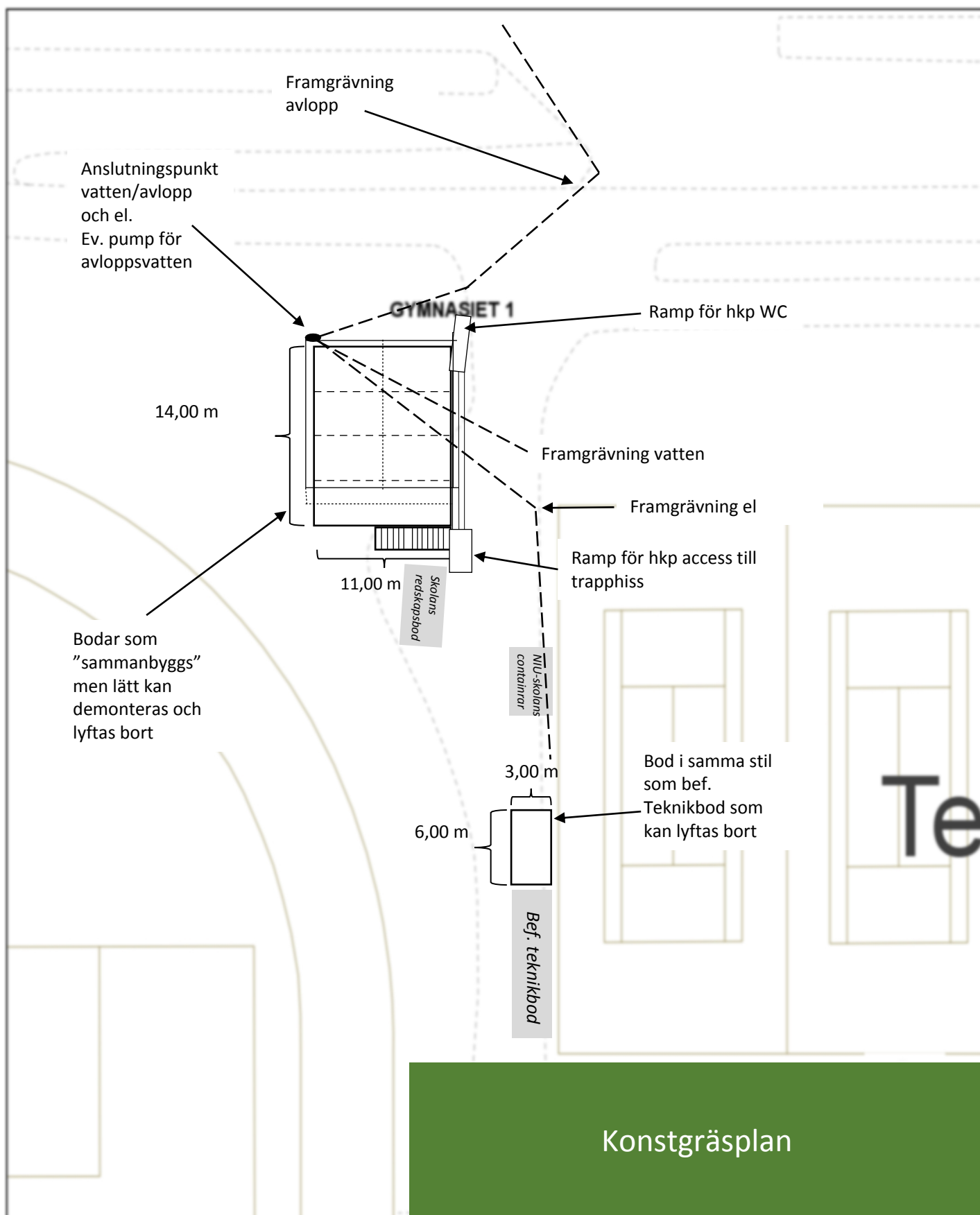


# Placering av tillfälliga "bodar" med omklädningsrum för IFK Stocksund vid Danderyds Gymnasium



# Situationsplan

## Placering av tillfälliga "bodar" med omklädningsrum för IFK Stocksund vid Danderyds Gymnasium



Uppgifterna kommer från kommunens primärkartan.  
Avvikelse kan förekomma då ingen inmätning skett på plats

Del av GYMNASIET 1  
Djursholm

Förenklat utdrag ur primärkartan  
Koordinatssystem: SWEREF 99 18 00  
Höjdsystem: RH 2000

Datum: 2017-02-01 Skala: 1:400

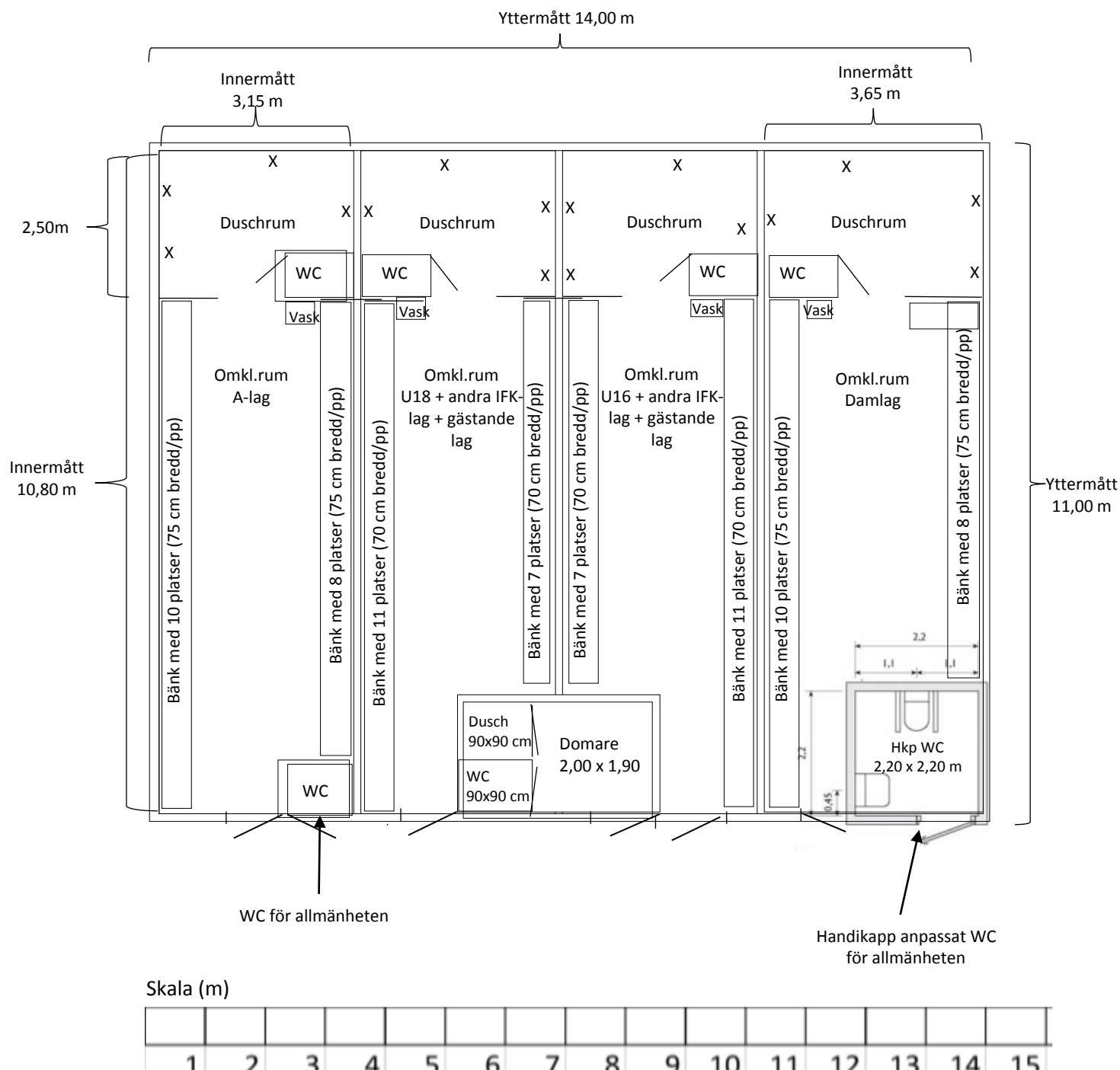
### Teckenförklaring

- Byggnad, husliv
- Byggnad, takkontur
- Fastighetsgräns
- Väggkant
- Höjdkurva
- Gemensamhetsanläggning
- Officialservitut
- Ledningsrätt

8 m

# Tillfälliga "bodar" med omklädningsrum för IFK Stocksund vid Danderyds Gymnasium

Bild 1 "undervåning"



## Yttre

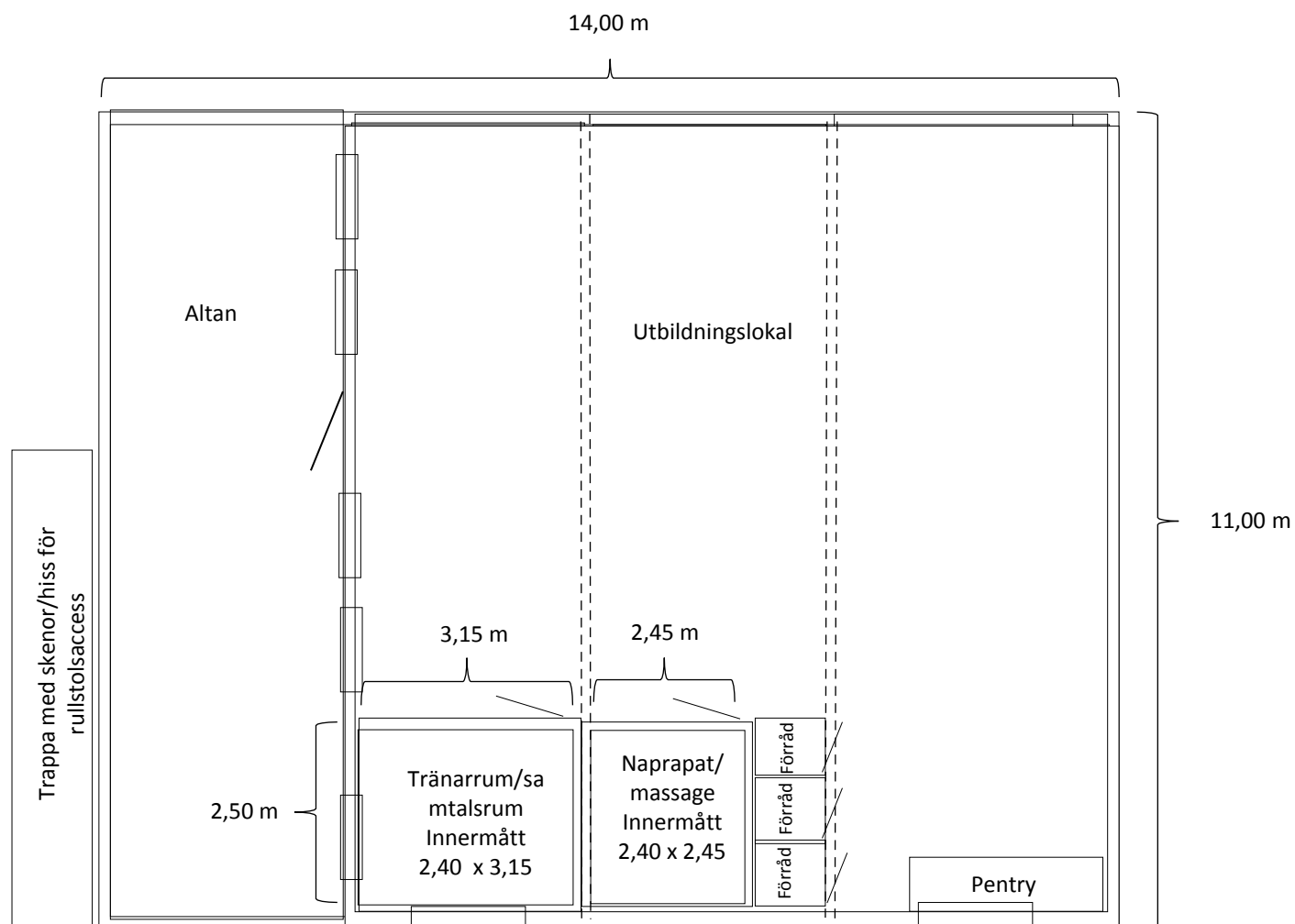
- Tre "bodar", med yttermått 11,00 x 3,35, som är separata enheter, med 10 cm isolering
- En fjärde, lite bredare bod, för att kunna få plats med hkp WC, 11,00x3,85, med 10 cm isolering
- Lyftöglor i yttertaket som gör det enkelt att lyfta av och transportera bort
- Domarrum "insprängt" i detta med 10 cm isolering (viktigt inte lyhört mellan domarrum och omkl)
- Två WC tillgängliga utifrån, för allmänheten (endast kallvatten)
- Inga fönster
- Ytterdörrar med K-värde, gråmålade (för att matcha teknikboden)
- Stående träpanel målad med Falu rödfärg (för att matcha andra byggnader på området)

## Fast inredning

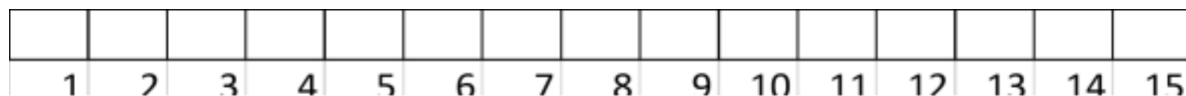
- Linoleummatta på golv (och på väggar i våtrum)
- Vägghfasta bänkar med ca 45 cm sittdjup utmed långsidorna
- Över bänkarna "skena" med klädkrokar (två st per plats) och över denna låsbara skåp (70 br x 60 h) med hylla under
- Eldrivna radiatorer under bänkarna
- Liten vask med kran för kallvatten för att fylla vattenflaskor
- VVB för duschvatten (150 l?) monteras i WC i duschrummen (i skåp ovanför toastolen?)
- Belysning: ljusrör/led som tänds och släcks manuellt

# Tillfälliga "bodar" med omklädningsrum för IFK Stocksund vid Danderyds Gymnasium

Bild 2, "övervåning"



Skala (m)



## Yttre

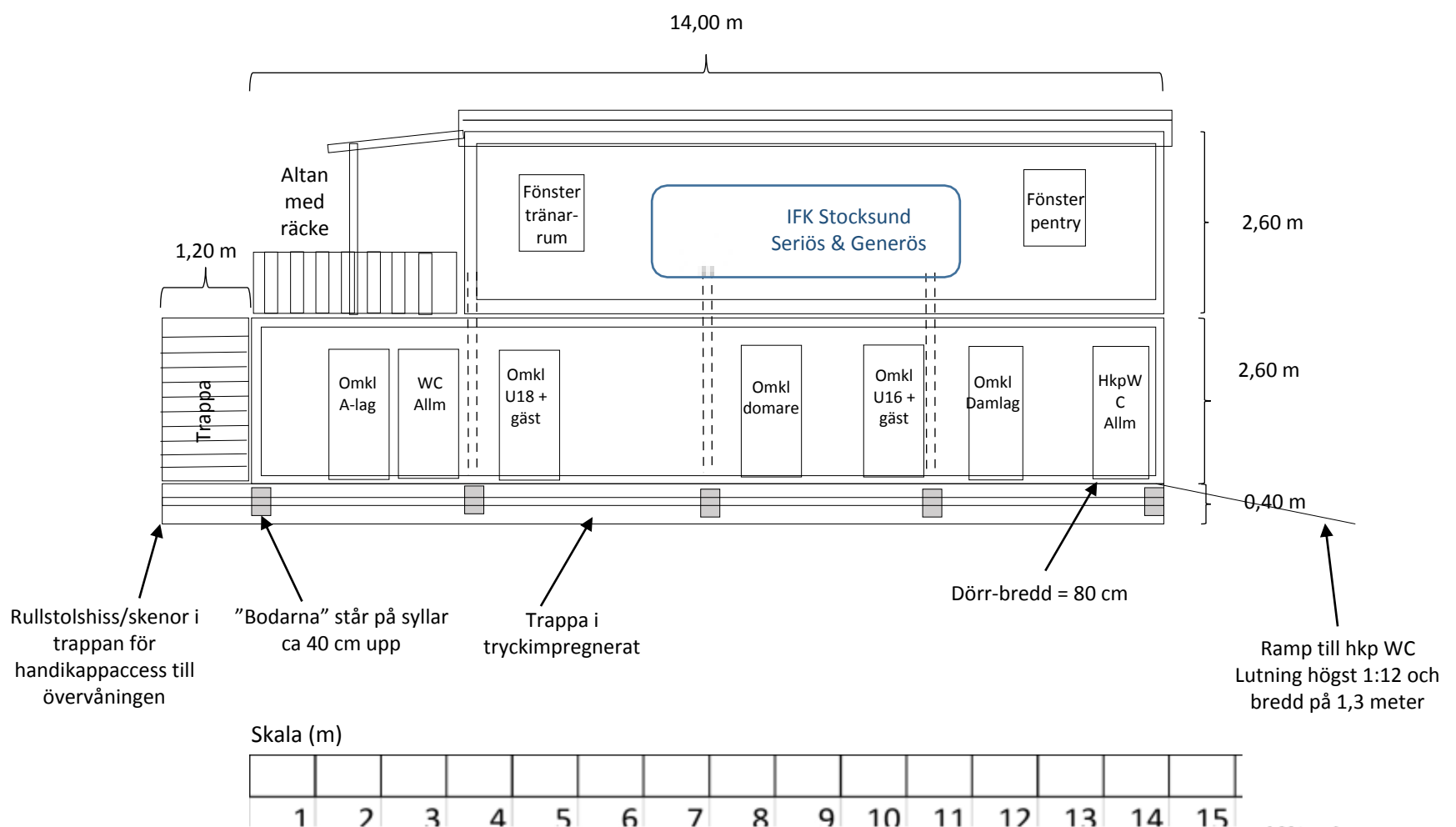
- Två "bodar", med yttermått 11,00 l x 3,35 br och 2,6 m h, plus en lite bredare bod om 11,00 l x 3,85 br med 10 cm isolering som ställs "på taket" på omkl. rummen och skapar ett enda stort rum
- Lyftöglor i yttertak som gör det enkelt att lyfta av och transportera bort
- Rum för tränarkontor 3,00 x 3,15 med 10 cm isolering (viktigt inte lyhört mellan tränarrum och lokalen utanför) samt förråd och pentry "insprängt" i detta; rum för utvecklingssamtal med spelare, mm
- Rum för naprapat/massagebehandling innermått 3,00 x 2,45
- Större rum för utbildning av spelare; videoanalys, teori, kost, matchgenomgångar, etc
- Sex fönster (ca 80 br och 150 höjd) + ett mindre vid pentry
- Ytterdörr med K-värde, gråmålad (för att matcha teknikboden) 80 cm bred (handikappanpassad)
- Stående träpanel målad med Falu rödfärg (för att matcha övriga byggnader på området)
- Trappa med skenor/hiss för rullstolsaccess till övervåningen

## Fast inredning

- Grå "nålfiltsmatta" eller "gummimatta" som i gym
- Gott om eluttag runt om väggarna
- Eluttag i taket för projektor
- Eldrivna radiatorer på väggarna runt om
- Liten VVB för varmvatten (50 l?) monteras bredvid pentryt
- Belysning: ljusrör/led som tänds och släcks manuellt

# Tillfälliga "bodar" med omklädningsrum för IFK Stocksund vid Danderyds Gymnasium

Bild 3, fasad mot öster, gångvägen/tennisbanorna

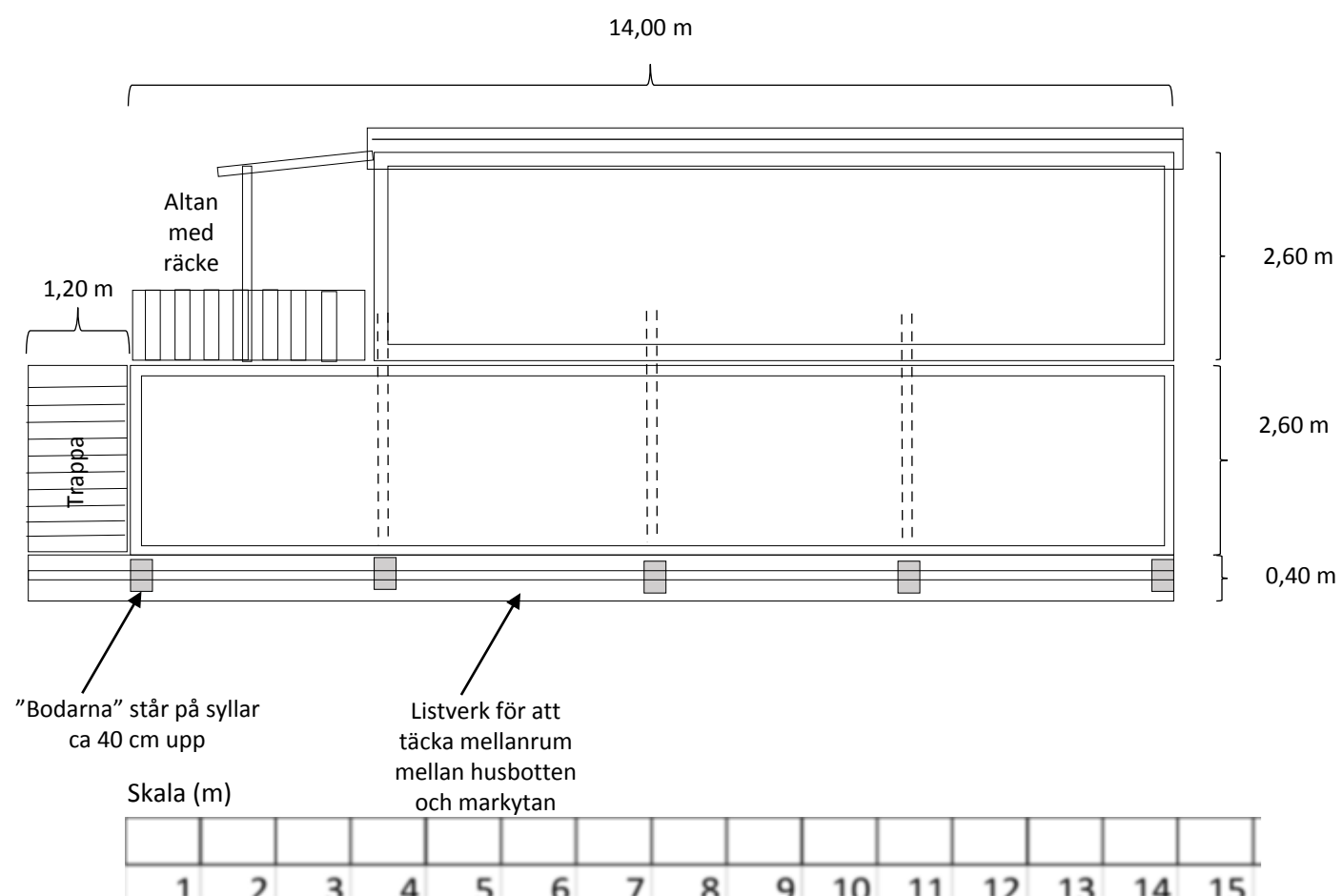


## Yttre

- Fyra bodar i undervåning och tre bodar ovanpå dessa
- Varje bod har yttermått 11,00 l x 3,35 br och 2,6 m h, med 10 cm isolering
- Stående träpanel målad med Falu rödfärg, vilket gör att "glappet" mellan bodenheterna "skarvas" med utanpåliggande plankor och därmed ser det mer ut som ett hus än bodar
- Trappa upp till "övervåningen" går utanpå och byggs i tryckimpregnerat

# Tillfälliga "bodar" med omklädningsrum för IFK Stocksund vid Danderyds Gymnasium

Bild 4, fasad mot väster, naturgräsplanen/löparbanorna

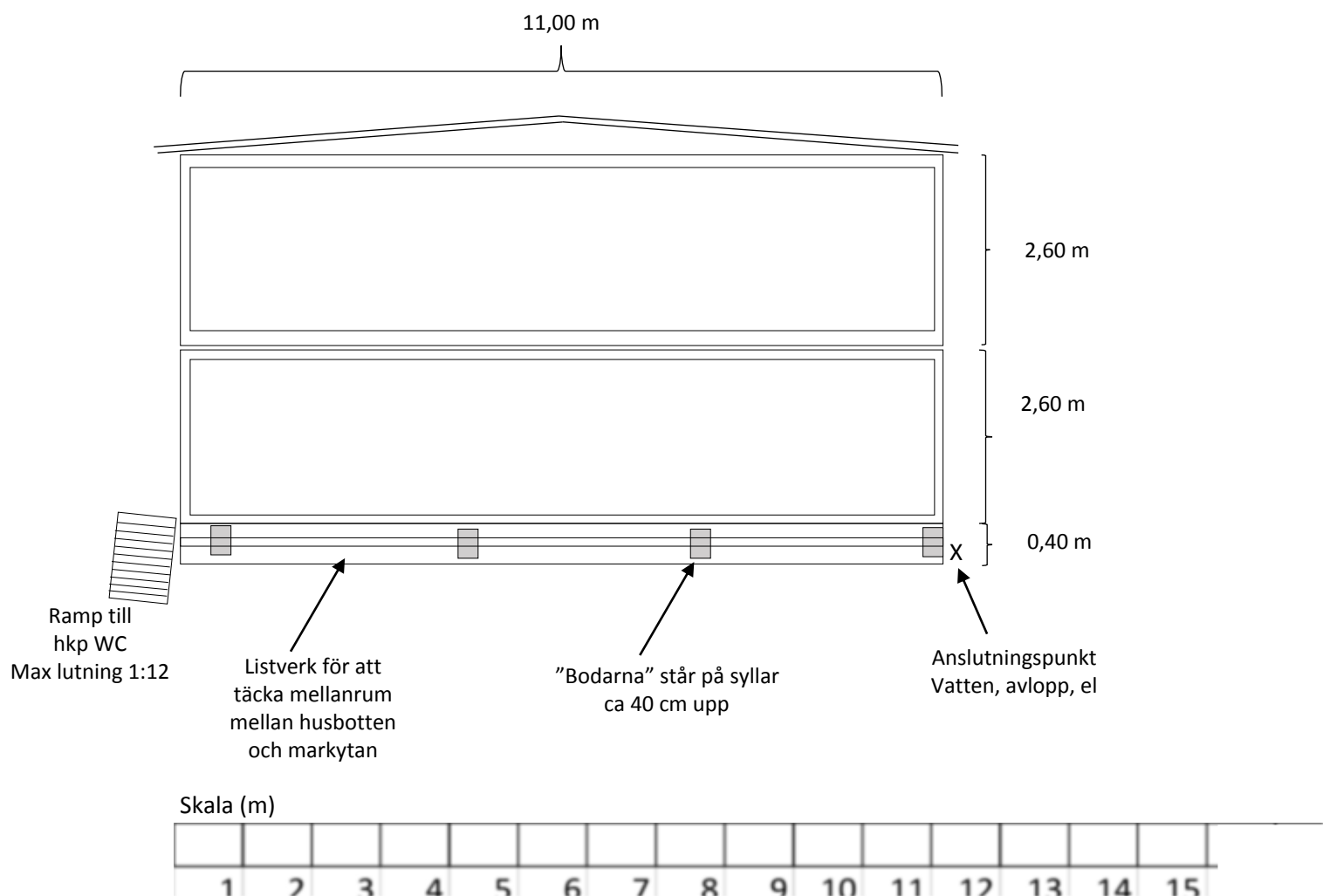


## Yttre

- Fyra bodar i undervåning och tre bodar ovanpå dessa
- Tre bodar med yttermått 11,00 x 3,35 br och 2,6 m h, och en 11,00 x 3,85 och 2,6 med 10 cm isolering
- Stående träpanel målad med Falu rödfärg, vilket gör att "glappet" mellan bodenheterna "skarvas" med utanpåliggande plankor och därmed ser det mer ut som ett hus än bodar
- Trappa upp till "övervåningen" går utanpå och byggs i tryckimpregnerat
- Terrass på övervåningen, med tak som sticker ut till halva terrassens bredd

# Tillfälliga "bodar" med omklädningsrum för IFK Stocksund vid Danderyds Gymnasium

Bild 5, fasad mot norr, naturgräsplanen/löparbanorna

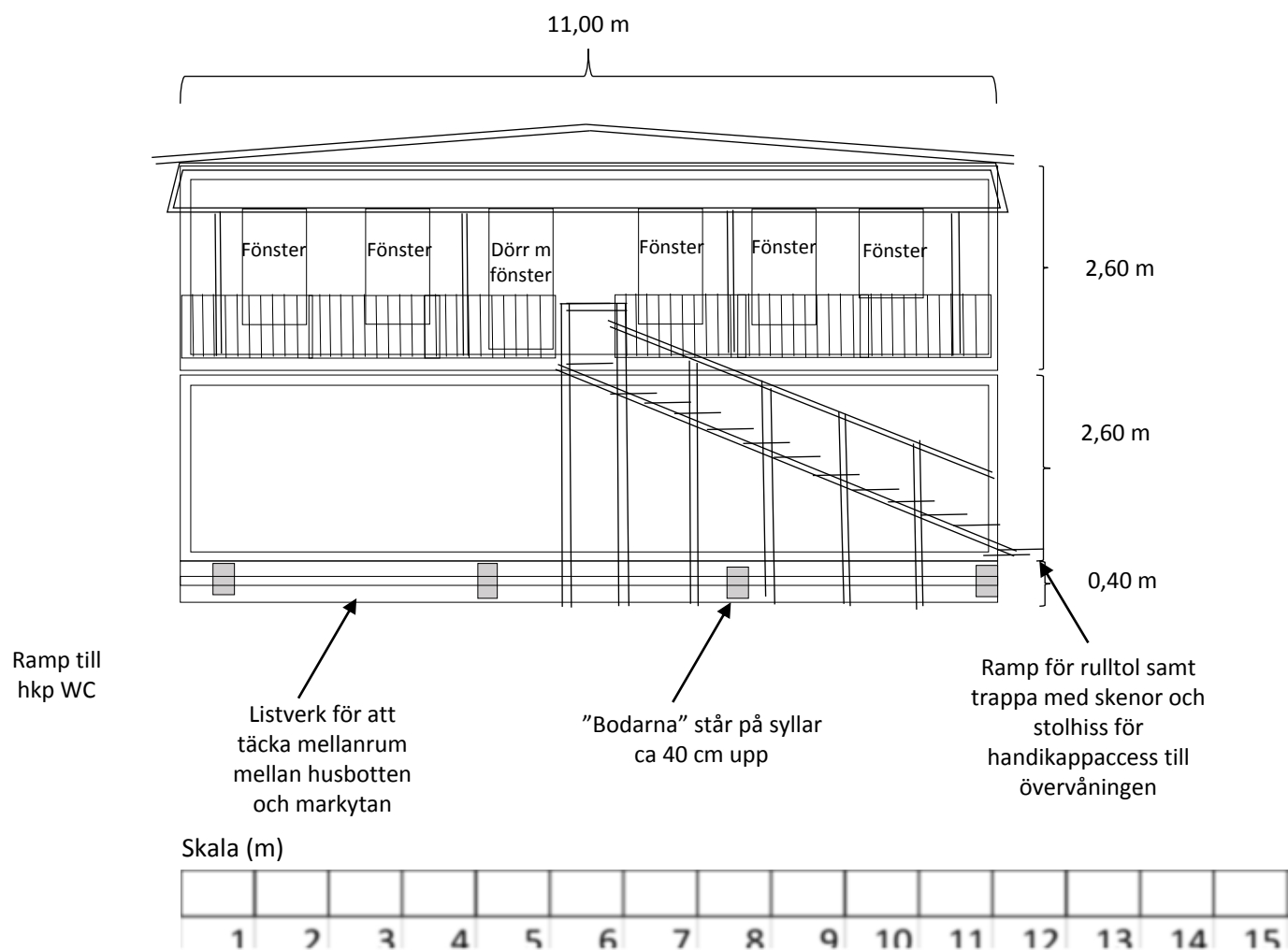


## Yttre

- Fyra bodar i undervåning och tre bodar ovanpå dessa
- Varje bod har yttermått 11,00 l x 3,35 br och 2,6 m h, med 10 cm isolering
- Stående träpanel målad med Falu rödfärg, vilket gör att "glappet" mellan bodenheterna "skarvas" med utanpåliggande plankor och därmed ser det mer ut som ett hus än bodar
- Ramp upp till handikaptoaletten
- Anslutningspunkt för vatten, avlopp och el vid nordvästra hörnet
- Inga fönster eller dörrar på denna fasad

# Tillfälliga "bodar" med omklädningsrum för IFK Stocksund vid Danderyds Gymnasium

Bild 6, fasad mot söder, konstgräsplanen/naturgräsplanen

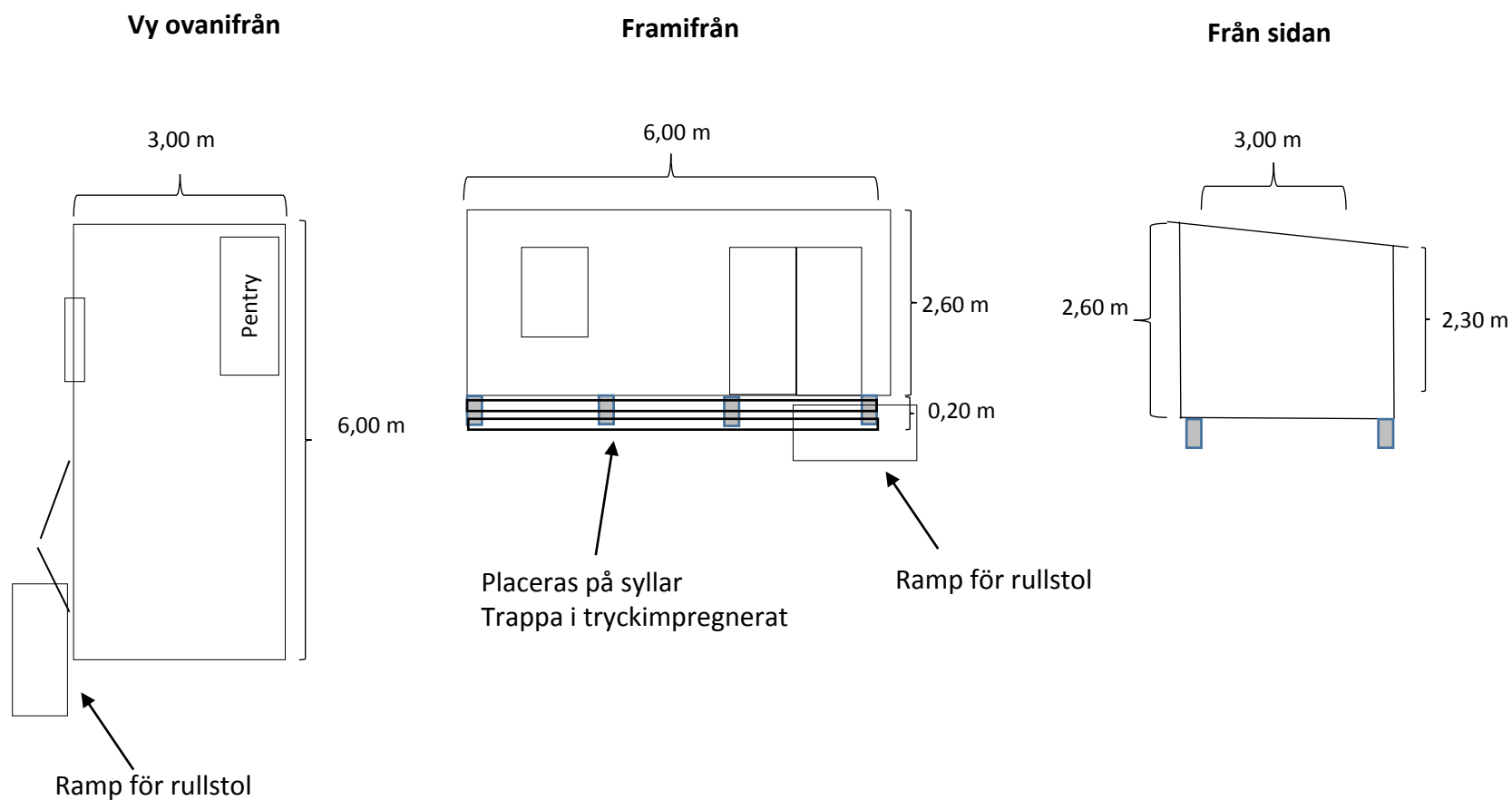


## Yttre

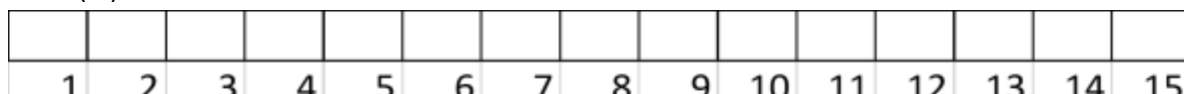
- Fyra bodar i undervåning och tre bodar ovanpå dessa
- Varje bod har yttermått 11,00 l x 3,35 br och 2,6 m h, med 10 cm isolering
- Stående träpanel målad med Falu rödfärg, vilket gör att "glappet" mellan bodenheterna "skarvas" med utanpåliggande plankor och därmed ser det mer ut som ett hus än bodar
- Trappa upp till "övervåningen" går utanpå och byggs i tryckimpregnerat med skenor/hiss för access för handikappade
- Terrass på övervåningen, med tak som sticker ut till halva terrassens bredd
- Fem fönster på denna fasad
- Dörr in till övervåningen 80 cm bred (handikappanpassad)



# Tillfällig "bod" för kafeteria för IFK Stocksund vid Danderyds Gymnasium



Skala (m)



## Yttre

- En "bod", med yttermått 6,00 l x 3,00 br och 2,6 m h, med 10 cm isolering
- Lyftöglor i yttertaket som gör det enkelt att lyfta av och transportera bort
- Pentry för kaffekokning
- Ett fönster (ca 80 br och 150 höjd)
- Dubbel ytterdörr med K-värde, gråmålad (för att matcha teknikboden) 160 cm bred
- Ramp för rullstol
- Stående träpanel målad med Falu rödfärg (för att matcha övriga byggnader på området)

## Fast inredning

- Pentry
- Eldrivna radiatorer på väggarna runt om
- Liten VVB för varmvatten (50 l?) monteras vid pentryt
- Belysning: ljusrör/led som tänds och släcks manuellt