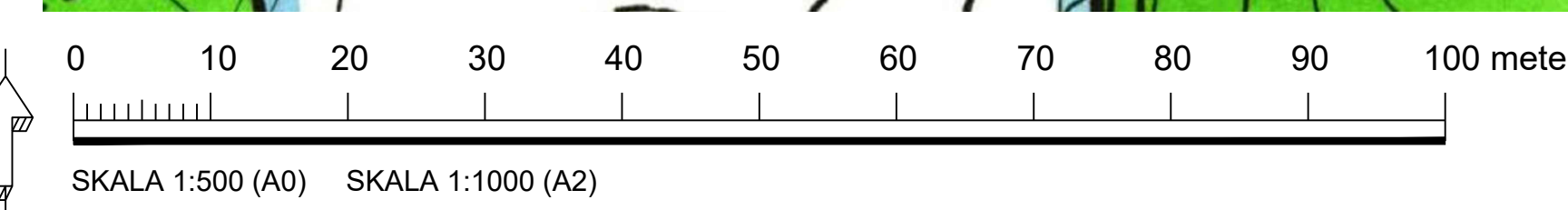
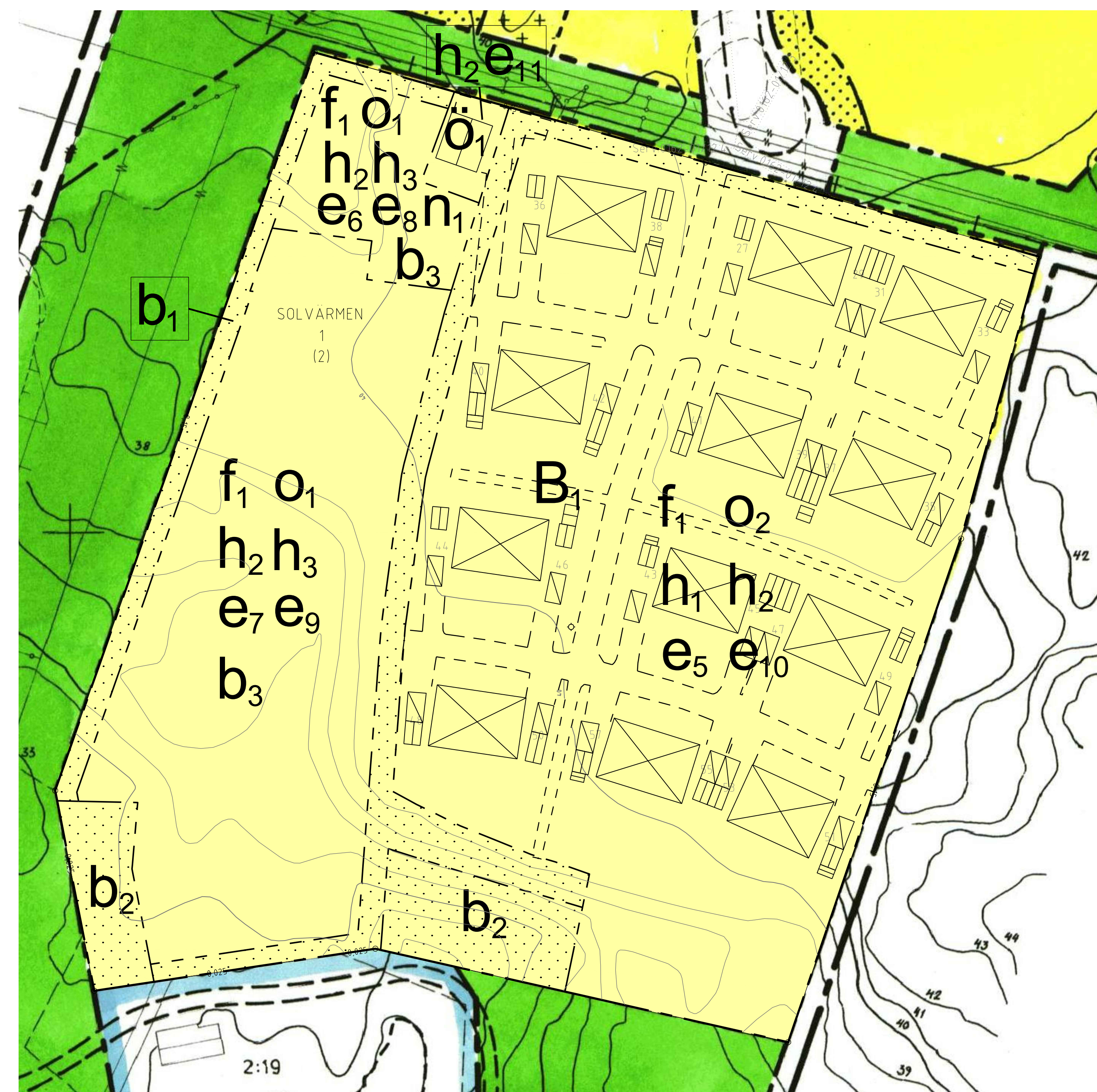


Ändringsområdet



PLANBESTÄMMELSER

Följande gäller inom områden med nedanstående beteckningar. Endast angiven användning och utformning är tillåten. Där beteckning saknas gäller bestämmelsen inom hela planområdet.

GRÄNSBETECKNINGAR

- Användningsgräns
- - - - - Egenskapsgräns

ANVÄNDNING AV MARK OCH VATTEN

Kvartermark

- B Bostäder

EGENSKAPSBESTÄMMELSER FÖR KVARTERSMARK

Begränsning av markens utnyttjande

- Marken får inte förses med byggnad

- Marken får endast förses med komplementbyggnad

Höjd på byggnadsverk

- h₁ Högsta byggnadshöjd är 6 m för huvudbyggnad
- h₂ Högsta byggnadshöjd är 3 m för komplementbyggnad
- h₃ Högsta nockhöjd är 7,2 m för huvudbyggnad

Markens anordnande och vegetation

- n Markens höjd får inte vara lägre än +39,5 m över nollplanet och marken ska sluttas i sydlig och sydöstlig riktning bort från fasad

Takvinkel

- o₁ Takvinkel på huvudbyggnader tillåts vara mellan 10 och 45 grader
- o₂ Takvinkel på komplementbyggnader tillåts vara mellan 6 och 45 grader

Utformning

- f Endast friliggande en- eller tvåbostadshus

Utförande

- b₁ Dike för dagvattenhantering ska finnas
- b₂ Marken ska vara genomsläpplig
- b₃ Dagvatten ska avledas till dike i väster eller genomsläpplig mark i söder inom kvartermark

Utnyttjandegrad

- e₁ Största byggnadsarea är 160 m² per huvudbyggnad, totalt tillåts 12 huvudbyggnader
- e₂ Största byggnadsarea är 160 m² per huvudbyggnad, totalt tillåts 1 huvudbyggnad
- e₃ Största byggnadsarea är 200 m² per huvudbyggnad för tvåbostadshus och 160 m² per huvudbyggnad för enbostadshus, totalt tillåts 4 huvudbyggnader
- e₄ Största totala byggnadsarea är 30 m² för komplementbyggnader, totalt tillåts 2 komplementbyggnader
- e₅ För en- eller tvåbostadshus tillåts en komplementbyggnad om 25 m² byggnadsarea per bostad.
- e₆ Största totala byggnadsarea är 700 m² för komplementbyggnader
- e₇ Största byggnadsarea är 80 m², totalt tillåts 1 komplementbyggnad

GRUNDKARTANS BETECKNINGAR

GA-1	Gemenskapsanläggning	Plank/Staket/Stängsel, Häck
Lr	Ledningsrätt	Mur, stödmur
Serv	Servitut	Markhöjd
	Pool	Barträd
	Användningsgräns	Lövträd
	Fastighetsgräns	Belysningsstolpe
	Transformator	Höjdkurvor
	Eliledning	
	Väg	
	Bostadshus, husliv respektive takfot	
	Komplementbyggnad, husliv respektive takfot	
	Skärmak, husliv respektive takfot	
	Trappa, riktning upp	

Information

En planändring har genomförts för del av planområdet. Ändringar har gjorts direkt i plankartan. Nya planbestämmelser har tillkommit för det planändrade området. Planbestämmelser som slutar gälla har stryks över. Övriga planbestämmelser fortsätter att gälla som tidigare.

Genomförandetiden för planändringen är 5 år räknat från det datum planändringen fått laga kraft.

Tillhörande handlingar

- Plankarta 1997 rev. 2022 (denna handling)
- Planbeskrivning 1996
- Planbeskrivning (ändring av detaljplan) 2022

DANDERYDS KOMMUN
Kommunledningskontoret

Ändring av detaljplan för Anneberg (del av Solvärmen 1)

DANDERYDS KOMMUN, STOCKHOLMS LÄN

Dag Ricklund
T.f. Plan- och exploateringschef

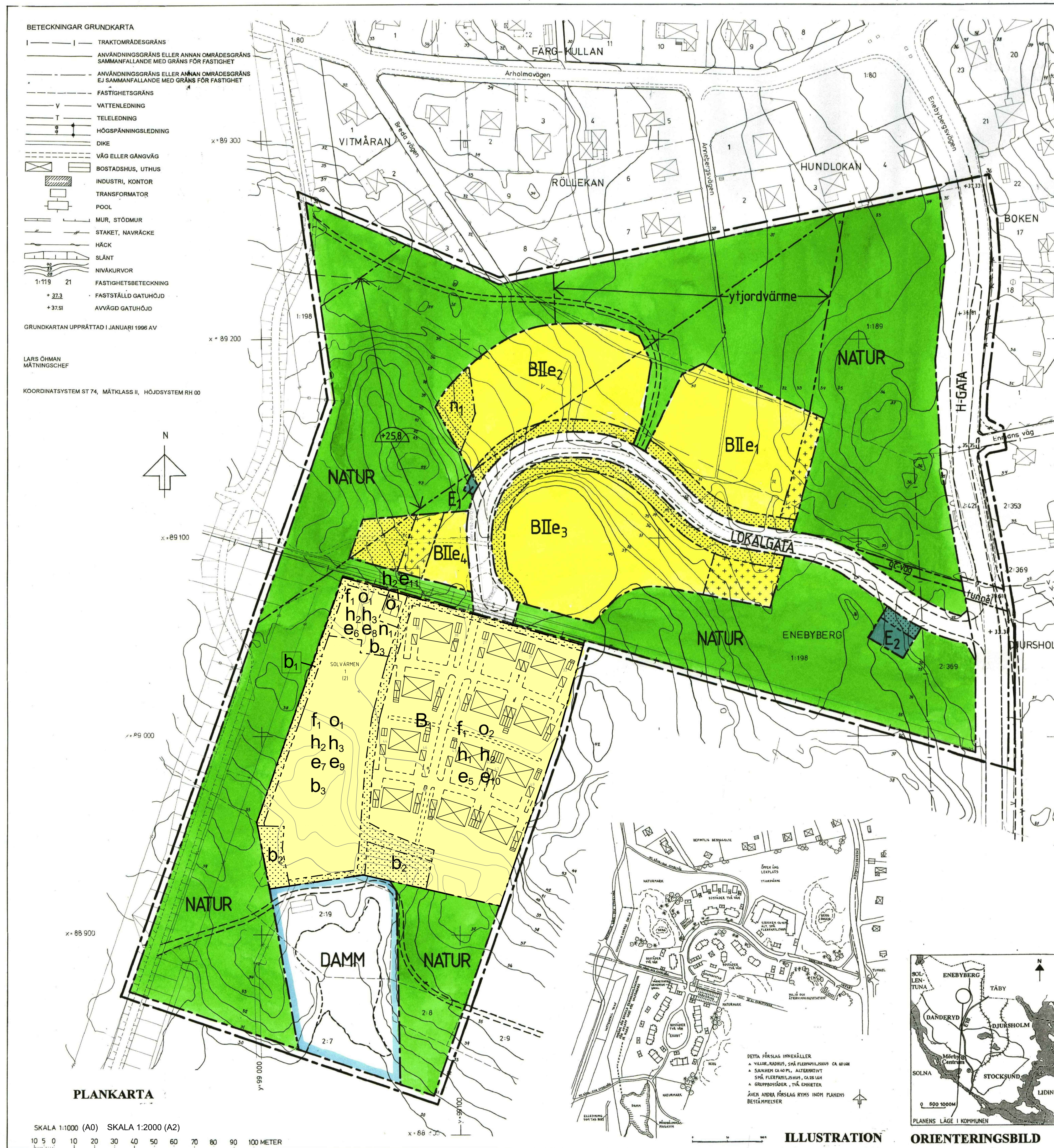
Katarina Löfberg
Planarkitekt

Dnr: BN 2021/21

UPPRÄTTAD: 2022-02-18
REVIDERAD: 2022-06-08
REVIDERAD: 2022-06-08
ANTAGEN: 2022-06-08
LAGA KRAFT: 2022-06-08

GRANSKNINGSHANDLING

Hela planområdet



SKALA 1:1000 (A0) SKALA 1:2000 (A2)

PLANBESTÄMMELSER

Följande gäller inom områden med nedanstående beteckningar. Där beteckning saknas gäller bestämmelsen inom hela planområdet. Endast angiven användning och utformning är tillåten.

GRÄNSBETECKNINGAR

- Gräns ritad 3 mm utanför planområdet
- - - - - Användningsgräns
- - - - - Egenskapsgräns
- - - - - Utgående gräns

ANVÄNDNING AV ALLMÄN PLATS

- H-GATA Gata som ingår i huvudnätet
- LOKALGATA Lokaltrafik
- NATUR Naturområde
- DAMM Anlagd damm

ANVÄNDNING AV KVARTERSMARK

- B Bostäder, sjukhem, gruppbofoster samt tillhörande garage, förråd och parkeringsplatser.
- E₁ Transformatorstation
- E₂ Miljö- och återvinningstation

UTFORMNING AV ALLMÄNNA PLATSER

- + 0,0 Föreskriven höjd över nollplanet
- tunnel Gång- och cykeltunnel
- gc-väg Gång- och cykelväg
- ytjordvärme Området skall vara tillgängligt för underjordiska ledningar, ytjordvärme

UTNYTTJANDEGRAD

- Största bruttoaera ovan mark 6000 m² över mark för bostäder. Därav får högst 3000 m² användas till sjukhem och gruppbofoster
- e₁ Största bruttoaera ovan mark 2000 m² för bostäder och 400 m² för komplementbyggnader
- e₂ Största bruttoaera ovan mark 1900 m² för bostäder och 420 m² för komplementbyggnader
- e₃ Största bruttoaera ovan mark 1700 m² för bostäder och 400 m² för komplementbyggnader
- e₄ Största bruttoaera ovan mark 400 m² för bostäder och 80 m² för komplementbyggnad
- Största bruttoaera ovan mark 9000 m² för bostäder och 700 m² för komplementbyggnader

*Med komplementbyggnad avses bl a garage, förråd, tvättbaga och värmecentral

BEGRÄNSNINGAR AV MARKENS BEBYGGANDE

- Marken får inte bebyggas
- Marken får endast bebyggas med garage och förråd

MARKENS ANORDNANDE

- n₁ Natur och marknivåer skall bevaras
- n₂ Marken skall vara tillgänglig för enstaka reningsanläggning för avlopp samt för sölsängar på marken

UTFORMNING OCH UTFÖRANDE

- II Högsta antal våningar: Suttering får anordnas. Vind får inte inredas. Högsta byggnadshöjd 6,0 m för huvudbyggnad och 3,0 m för komplementbyggnad
- Reservat för T-bana. Lägsta schaktningarnivå i meter över nollplanet

Kök och förrådsutrymmen skall möjliggöra källsortering av hushållsavfall

Uppvärmning av byggnader skall ske med vattenburen värme

Dagvatten skall tas om hand lokalt

ADMINISTRATIVA BESTÄMMELSER

Genomförandetiden är 15 år från den dag planen vinner laga kraft.

ILLUSTRATIONER

- Illustrationslinjer

ANTAGANDEHANDLING

- Övriga antagandehandlingar:
- planbeskrivning med illustration
- miljökonsekvensbeskrivning
- genomförandebeskrivning

DANDERYDS KOMMUN
Miljö och stadsbyggnad

DETALJPLAN FÖR ANNEBERG

ENEYBERG 1:189, DEL AV ENEYBERG 1:196, DEL AV DANDERYD 2:143 M FL FASTIGHETER
DANDERYDS KOMMUN, STOCKHOLMS LÄN

UPPRÄTTAD 1996-11-20
REVIDERAD
ANTAGEN 1997-06-09
LAGA KRAFT 1997-07-09

Gunnel Westlund
Planchef

Ewa Mary Stålund
Planör
Rätt av: Bernt Isacson

D101