

Miljö- och stadsbyggnadskontoret
Ebba Östman

Miljö- och stadsbyggnadsnämnden

Antagande av ändring av detaljplan D259 för transformatorstationen i Anneberg inom fastigheten Danderyd 2:166

Ärendet

Svenska Kraftnät har ansökt om en planändring av detaljplan D259 avseende fastigheten Danderyd 2:166. I dagsläget rymmer fastigheten en teknisk anläggning som på grund av ökade behov i regionen behöver byggas ut. Syftet med planändringen är att möjliggöra att en ny byggnad för GIS-ställverk (gasisolerat ställverk) uppförs centralt på stationsområdet vilket kräver utökad byggrätt avseende area och höjd.

Miljö- och stadsbyggnadskontorets beslut

Miljö- och stadsbyggnadsnämnden antar föreliggande förslag till detaljplan.

Bakgrund

Miljö- och stadsbyggnadsnämnden har gett miljö- och stadsbyggnadskontoret i uppdrag att ta fram ett förslag till ändring av detaljplan D259 inom Danderyd 2:166.

Gällande detaljplan D 259 är från 2011 och tillåter inom det aktuella området *Transformatorstation med tillhörande kontor*. Den största tillåtna bruttoarean för förråd eller annan byggnad som inte avses för stadigvarande vistelse, i kvadratmeter ovan mark för Danderyd 2:166 är 1500 kvadratmeter fördelat mellan två ytor enligt plankarta. Den norra delen tillåter bruttoarea à 500 kvadratmeter medan den södra tillåter bruttoarea à 1000 kvadratmeter.

Högsta totalhöjd över nollplanet är i den norra delen av fastigheten reglerad till +37 meter medan den södra delen regleras till +45 meter. Markytorna ligger ca +33 meter över nollplanet. Även planbestämmelse för begränsningar av markens bebyggande samt utseende är reglerat i planen.

Ingen fastighetsplan gäller för området.

Ett planförslag har varit ute på samråd under tiden 11 januari till 16 januari 2023 och granskning under 5 april till 26 april 2023.

Under samrådet har 13 yttranden inkommit, varav 9 utan synpunkter på förslaget. De inkomna synpunkterna berör främst utformning av anläggningen. Utifrån inkomna synpunkter under samrådet har planhandlingarna kompletterats med rättelse inkommen av Svenska kraftnät (sökanden). Bestämmelsen att endast byggnader i en våning tillåts utgår inom området för planändringen. Under granskningstiden har sammanlagt 11 yttranden inkommit, varav 10 utan synpunkter på förslaget. Ingen

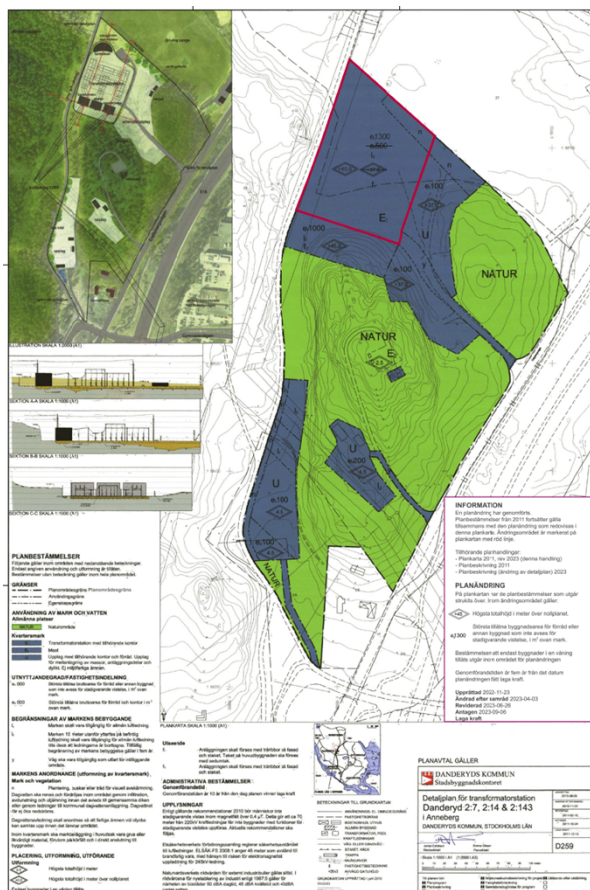
Miljö- och stadsbyggnadskontoret
Ebba Östman

sakägare har under planprocessen kommit in med synpunkter som inte har tillgodosetts. Ett granskningsutlåtande, med en sammanställning av de inkomna yttrandena under samråd och granskning, bifogas.

Förslag till detaljplan

Planförslaget möjliggör utbyggnad av GIS-ställverk inom del av fastigheten vilket innebär ändrad byggrätt avseende höjd och yta. Nya bestämmelser innebär att:

- Största tillåtna byggnadsarea för förråd eller annan byggnad som inte avses för stadigvarande vistelse, i kvadratmeter ovan mark kommer regleras till 1300 kvadratmeter. (I stället för 500 m² som tidigare).
- Högsta totalhöjd i meter över nollplanet får vara 45 meter. (I stället för 37 meter som tidigare).
- Bestämmelsen att endast byggnader i en våning får uppföras utgår inom ändringsområdet.



Plankarta med ändring

Miljöbedömning

Enligt 4 kap. 34 § plan- och bygglagen och 6 kap. 11 § miljöbalken ska en miljöbedömning utföras om program eller planer kan antas leda till en betydande

Miljö- och stadsbyggnadskontoret
Ebba Östman

miljöpåverkan. Enligt miljö- och stadsbyggnadskontorets bedömning kan planen inte antas leda till någon betydande miljöpåverkan.

Konsekvenser för barn och unga

Planförslaget bedöms inte medföra negativa konsekvenser för barn och unga.

Miljö- och stadsbyggnadskontorets synpunkter

Inkomna synpunkter under granskningen har endast lett till några mindre ändringar i planhandlingarna. Ändringarna är inte så omfattande att planförslaget behöver ställas ut för ny granskning. Planhandlingarna biläggs ärendet.

Elisabeth Thelin
Bygg- och miljödirektör

Jonas Bark
Planchef

Handlingar i ärendet

1. Tjänsteutlåtande
Planhandlingar för antagande:
2. Plankarta med bestämmelser
3. Planbeskrivning
Övriga handlingar:
4. Granskningsutlåtande