



Gandvik 8

Underlag inför samråd - utveckling av brf Gandvik



Utgångsläge

Brf Gandvik bildades 1974 och är nu ett 55+boende. Föreningen är belägen vid Djursholms torg, ca 300 meter från Samsövik.

Bebyggelsen består av sju tvåvåningshus med loftgångar, källarvåning och garage samt den fristående vårdshusbyggnaden, Husen, som är ritade av djursholmsarkitekten Bertil Falck, byggdes 1969 och är grupperade runt sex innergårdar och en större central gård. Husen karaktäriseras av fina och gedigna materialval där fokus ligger på samspelet mellan betong och tegel i fasaderna kompletterat av detaljer i koppar och grönmålat trä. En brutalistisk pärla inramat av en prunkande grönska.

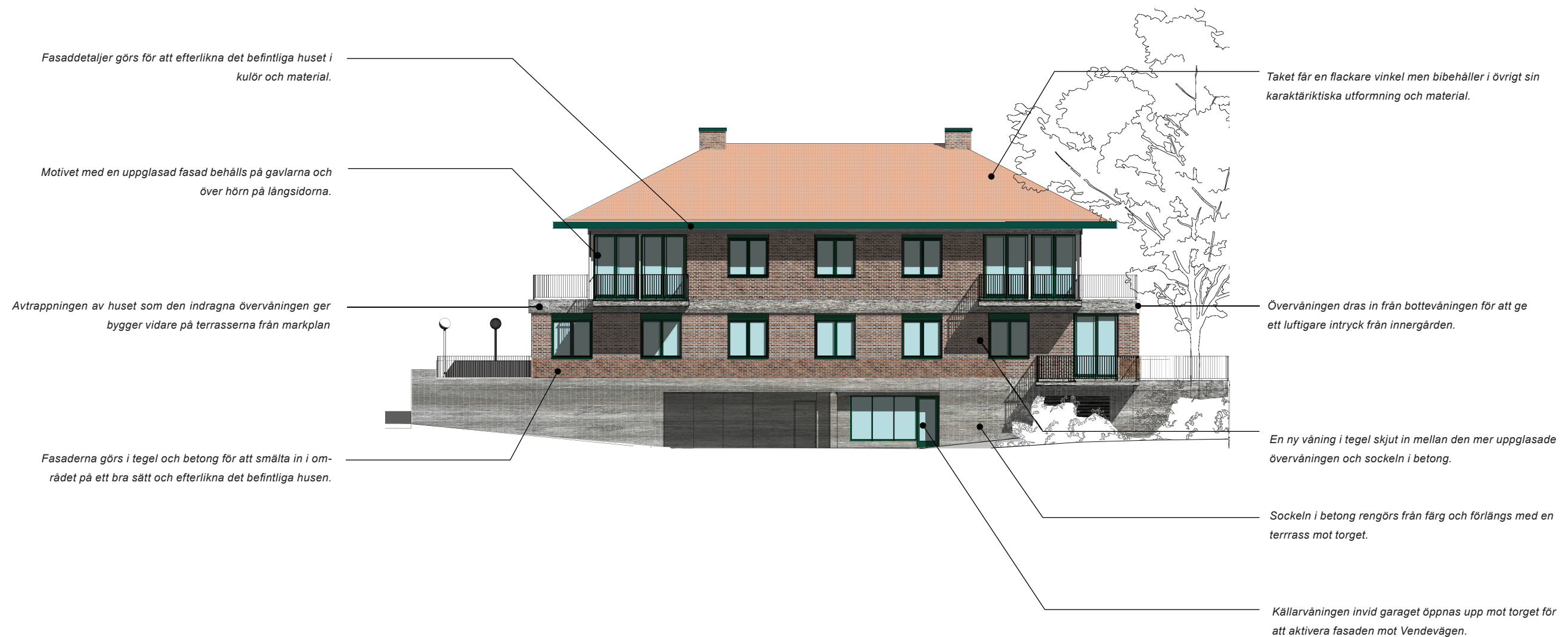
Utvecklingen av vårdshuset innebär en möjlighet för föreningen att stärka sin ekonomi samtidigt som den medför ett tillskott av större lägenheter vilket har efterfrågats i området. Huset har stått tomt under en längre tid och är i stort behov av underhåll.

Då förhandsbesked söktes 2019 upptäcktes det att hela fastigheten var planstridig då ytan för garaget inte räknats med i tidigare detaljplan så en planprocess inleddes för att möjliggöra en tillbyggnad och göra fastigheten planenlig.

Om man ser på gestaltningen av Vårdshuset så skiljer det sig något i sin utformning från de övriga husen med sin lite mer uttrycksfulla utformning. Det har alltid varit en solitär, men då fasadmateriell och kulörval har varit tagna från samma palett som det övriga området så har det inordnat sig på ett bra och subtilt sätt. Målsättningen är att genomföra det här projektet med omvandlingen av Vårdshuset till bostäder i samma höga nivå som området i övrigt har idag så det kan fortsätta att vara ett centralmotiv i området och en naturlig del av brf Gandvik och Djursholms torg.

Gandvik

Utvecklingen av värdshuset



Gandvik

Vy från torget och höjder

Utvecklingen av värdshuset innebär att byggnaden tar för sig något mer från torget, men den uppbrutna fasaden med en våning i tegel och en i glas med motiv från dagens utformning gör att intrycket ändå hålls ner och att byggnaden fortsatt inordnar sig i omgivningen på ett bra sätt.

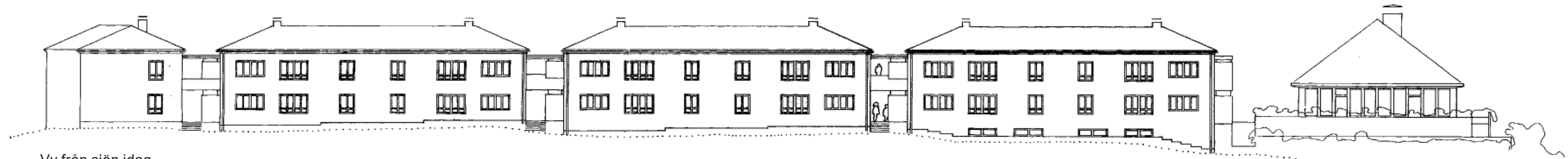
Bilderna till höger beskriver vyn från torget som det ser ut idag och hur det är tänkt att se ut med en extra våning. Längdsektionerna beskriver fasaden sett nere från Samsöviken idag och med tänkt tillägg.



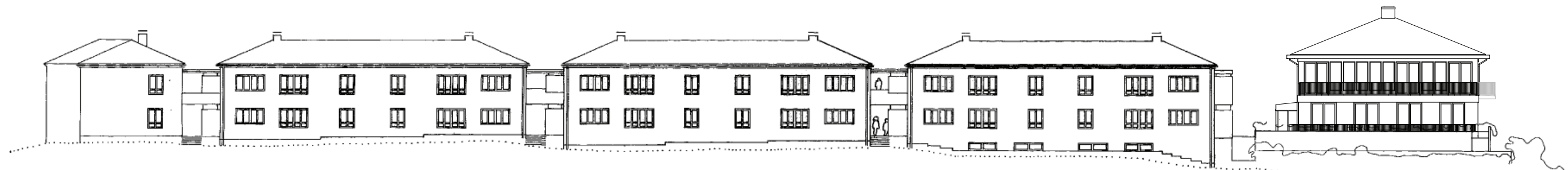
Vy från torget idag



Vy från torget med tänkt tillägg



Vy från sjön idag.



Vy från Samsöviken med tänkt tillägg.

Gandvik

Fasader



Fasad från väster



Fasad från norr



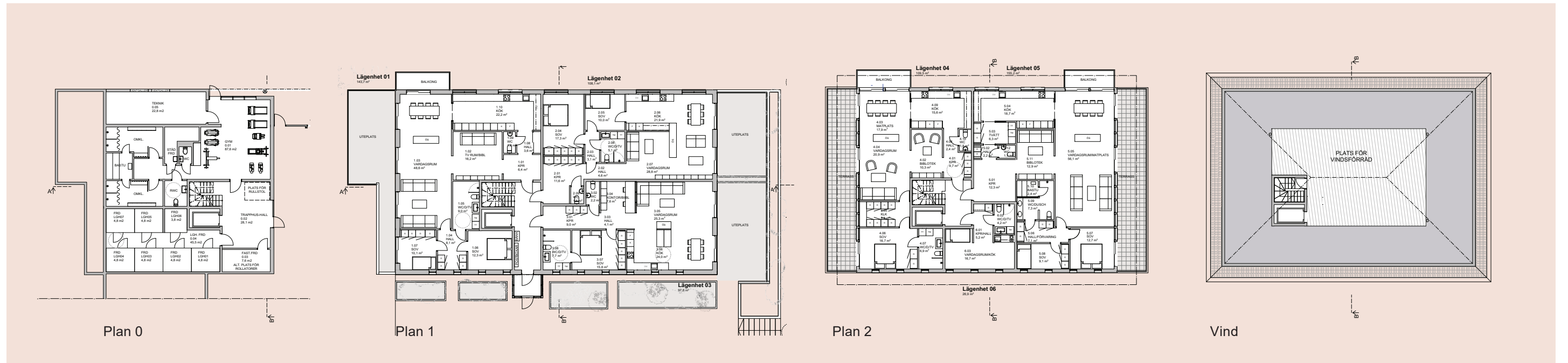
Fasad från öster



Fasad från söder

Gandvik

Planer



Gandvik

Vy från Innergård



Gandvik

Vy från Vendevägen



Gandvik

Vy från torget

