

INVERNESS BACKE DANDERYD

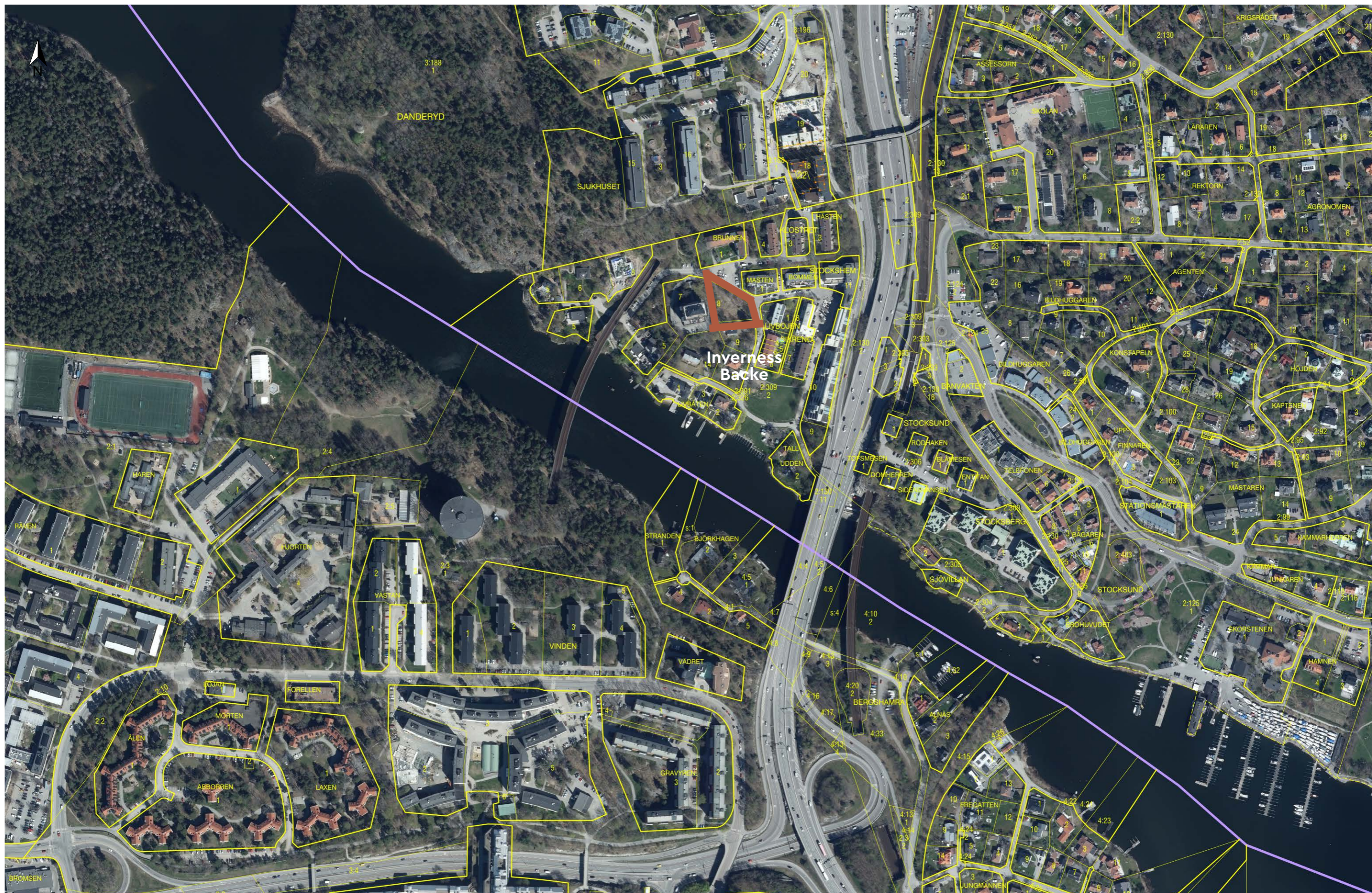
2025-02-07 (Rev A 2025-02-27)

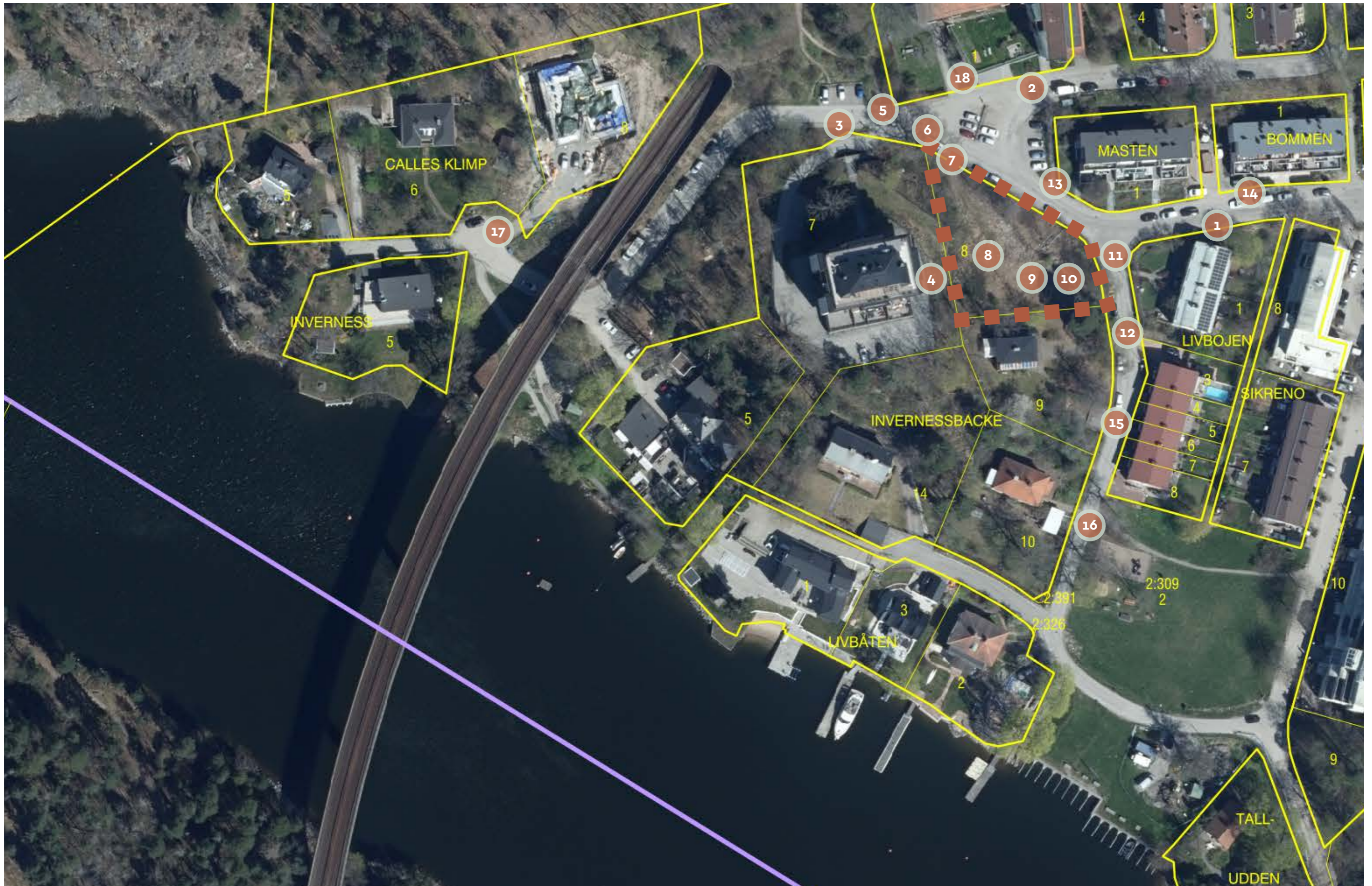
TB|GRUPPEN **Brunnberg & forshed**

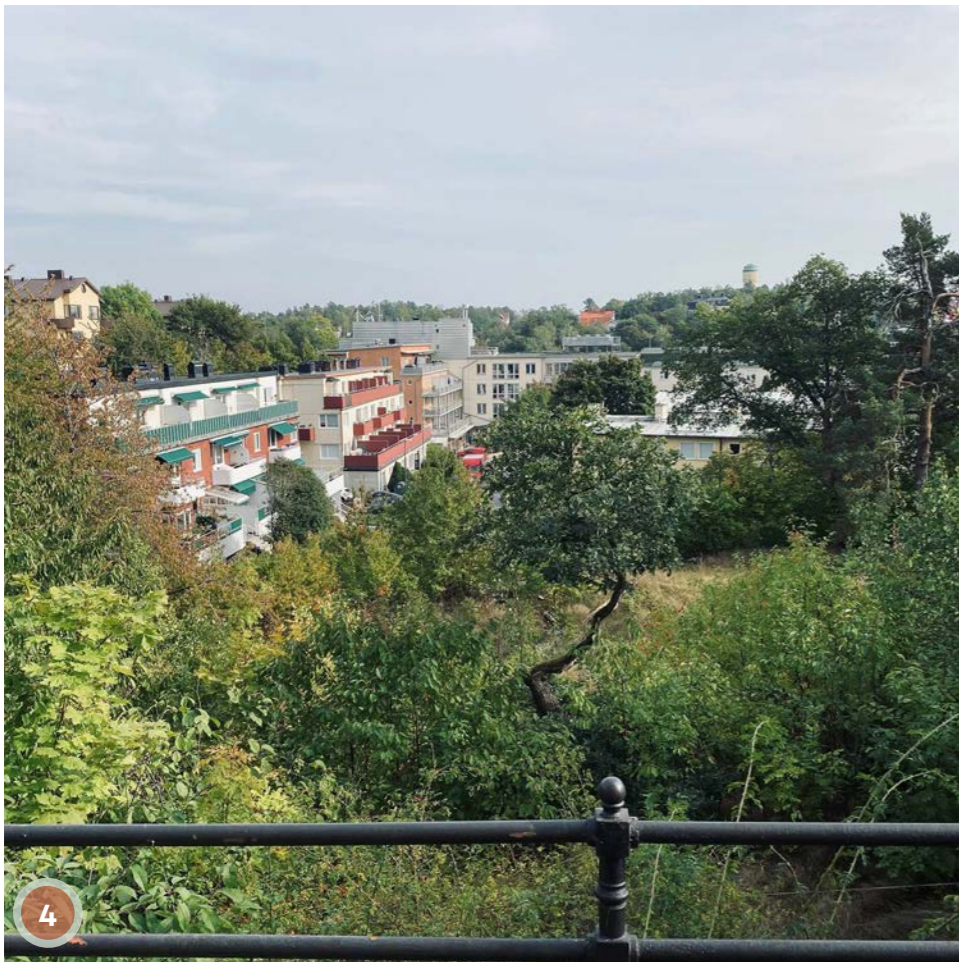


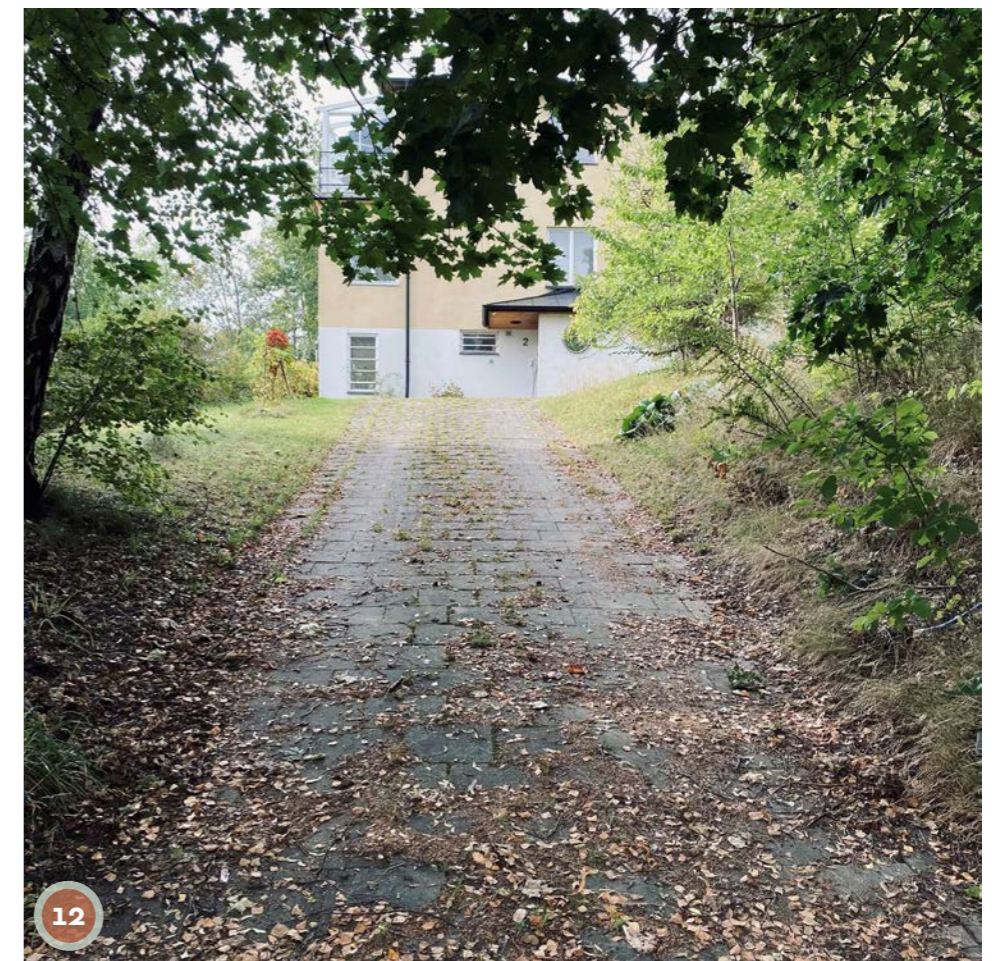
Innehåll:

- 1. Platsen**
2. Målsättning
3. Skiss











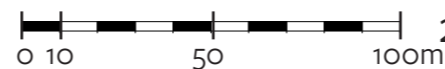
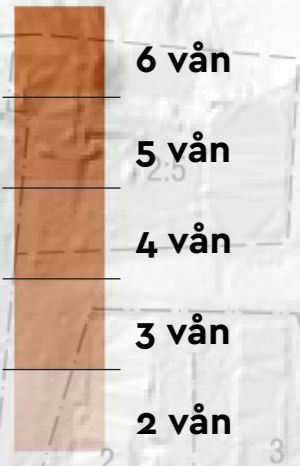
Skala

Bilden visar antal våningar för respektive befintliga fastigheter. Enbostadshus och radhus är koncentrerade till flackare terräng, längs Stocksundet/Edsviken och längs Vasagatan på östra sidan av E18. Flerbostadshusen varierar i skala från 3 våningar och uppåt, med tonvikt på 4-5 våningar och är koncentrerade till markanta höjdskillnader i terrängen vilket förstärker befintliga nivåskillnader i landskapet.



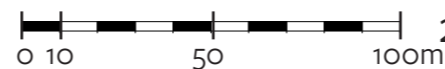
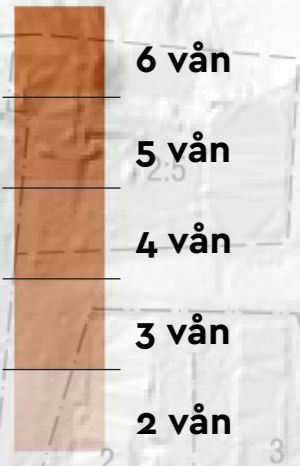
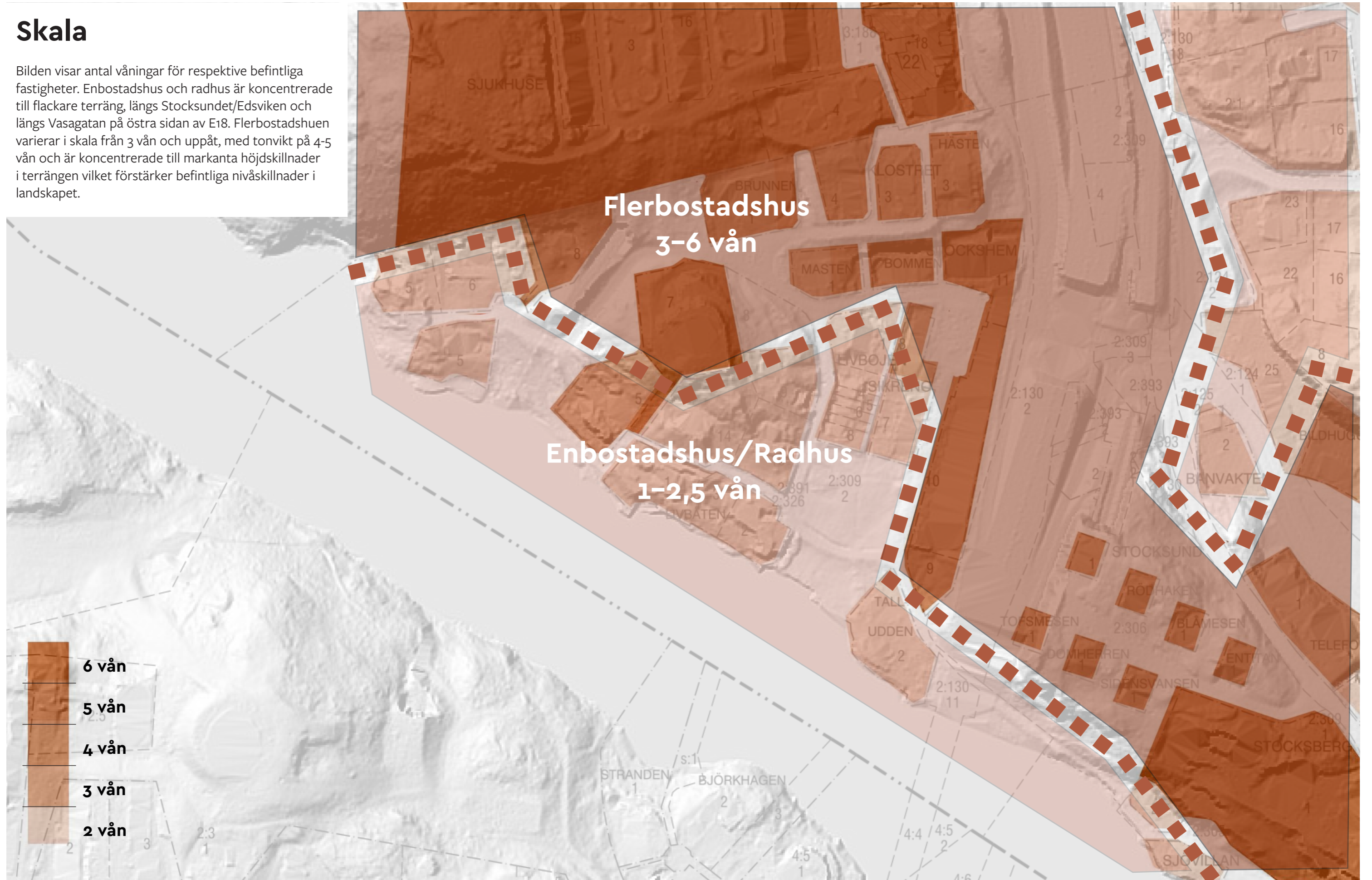
Skala

Bilden visar antal våningar för respektive befintliga fastigheter. Enbostadshus och radhus är koncentrerade till flackare terräng, längs Stocksundet/Edsviken och längs Vasagatan på östra sidan av E18. Flerbostadshusen varierar i skala från 3 vån och uppåt, med tonvikt på 4-5 vån och är koncentrerade till markanta höjdskillnader i terrängen vilket förstärker befintliga nivåskillnader i landskapet.



Skala

Bilden visar antal våningar för respektive befintliga fastigheter. Enbostadshus och radhus är koncentrerade till flackare terräng, längs Stocksundet/Edsviken och längs Vasagatan på östra sidan av E18. Flerbostadshusen varierar i skala från 3 vån och uppåt, med tonvikt på 4-5 vån och är koncentrerade till markanta höjdskillnader i terrängen vilket förstärker befintliga nivåskillnader i landskapet.





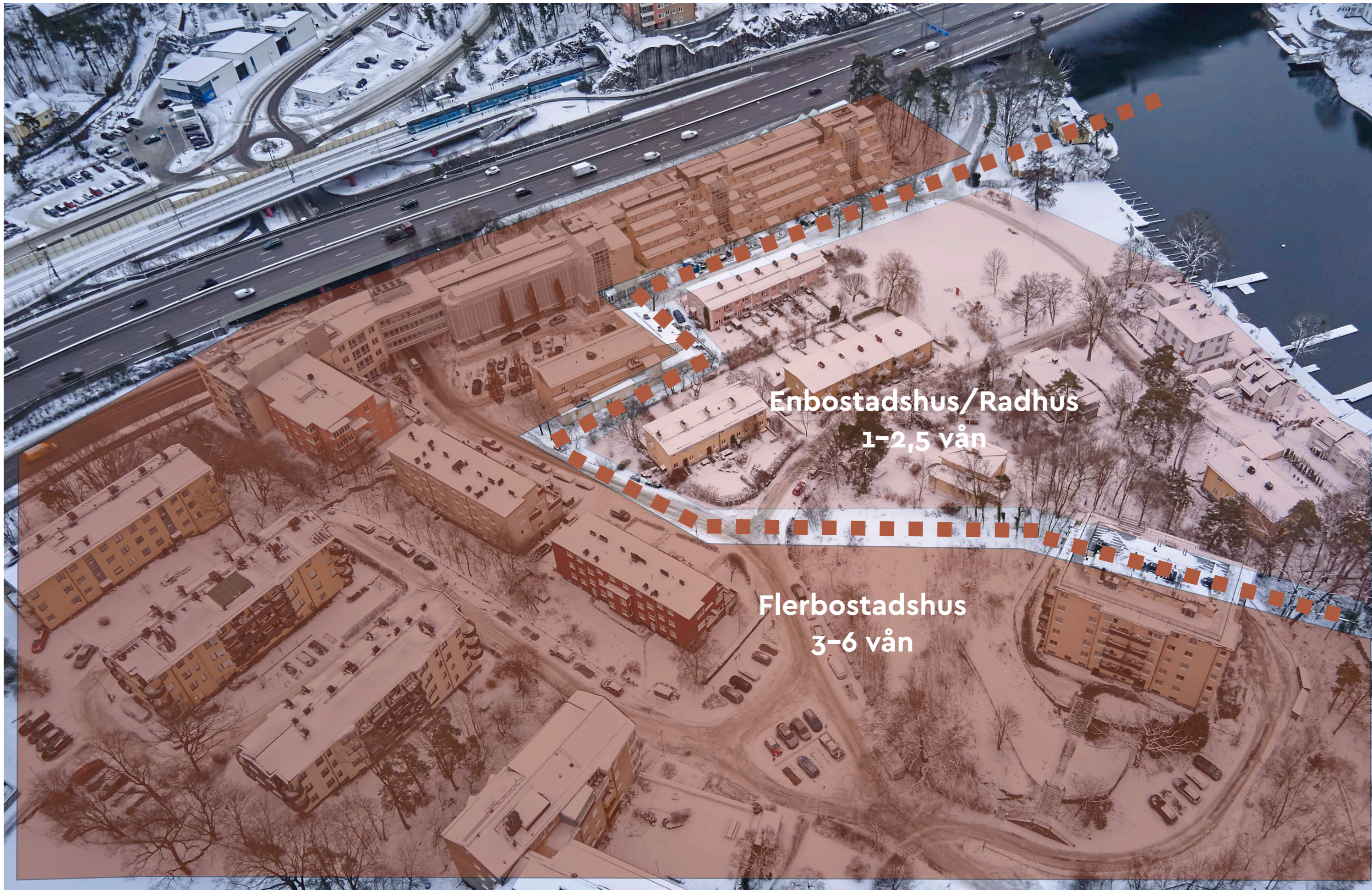


Flerbostadshus
3-6 vån



Enbostadshus/Radhus
1-2,5 vån





Enbostadshus/Radhus
1-2,5 vån

Flerbostadshus
3-6 vån

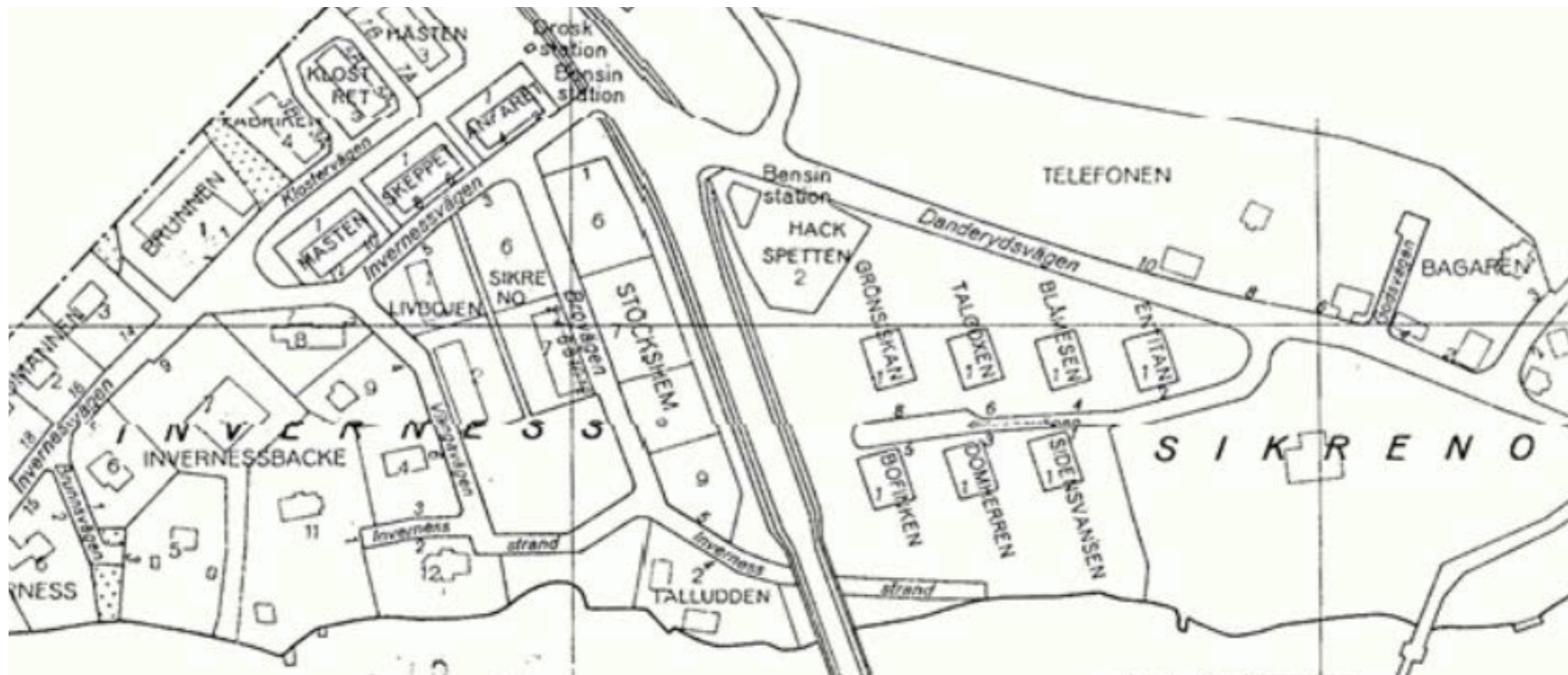
Inverness

Inverness ligger vackert vid Edsviken i Danderyds södra del. Stadsdelen är tydligt avgränsad av Roslagsvägen/E18 i öster och Danderyds sjukhus i norr, samt Edsviken i sydväst. Terrängen är kuperad och sluttar ner mot Edsviken. Entrén till stadsdelen utgörs av Invernessvägen som är den enda tillfarten för trafik. I dess fond ligger en markant höjd och på dess topp ligger BRF Slottet - ett flerbostadshus i 6 våningar i funkisstil som bildar blickfång.



Historik

På slutet av 1800-talet bebyggs Inverness av skeppsredaren Axel Johnson. Dels uppförs Villa Inverness vid Edsviken och dels det så kallade Slottet på platsens högsta höjd. Egendomen går i arv i familjen Ax:son Johnson och under första halvan av 1900-talet styckas marken av för villabebyggelse. Det uppförs även ett bryggeri. Villa Inverness, Slottet och bryggeriet finns inte kvar men kvartersnamnen minner om platsens historia.



Roslagsvägen, 1950-tal



Villa Inverness



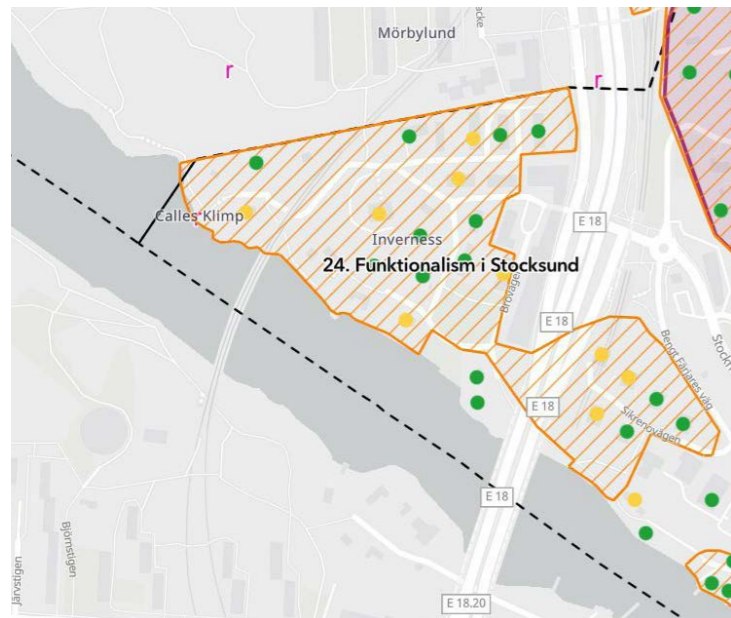
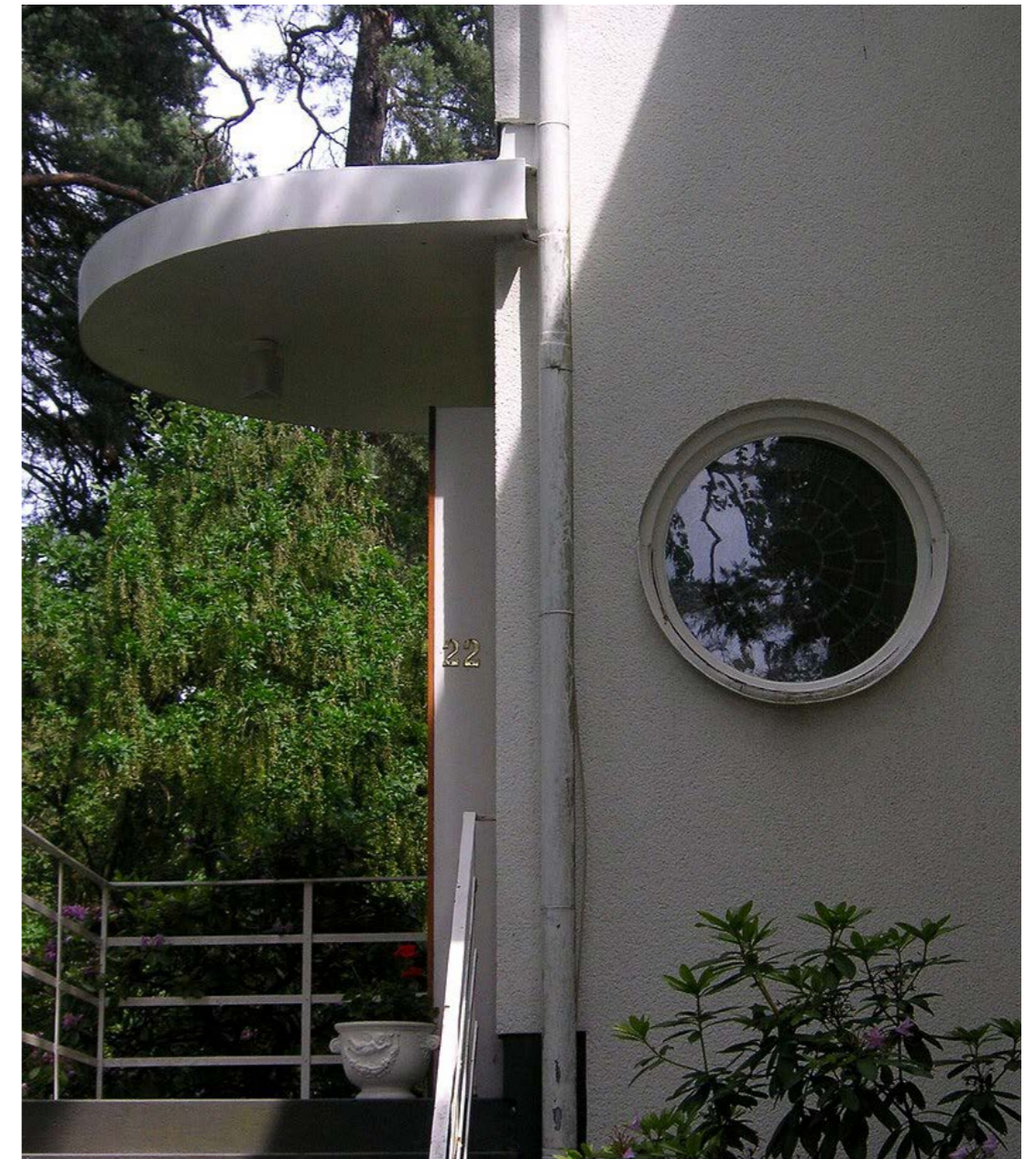
Inverness brunn

Arkitektur & kulturmiljö

Under 1930-talet byggdes Inverness allt mer med flerbostadshus i utpräglad funktisstil i en skala mellan 4-7 våningar. Husen bär tidstypiska karaktärsdrag och har ofta putsade fasader i ljusa kulörer och stor variation av balkonger och terrasser. Under 1990-talet etablerades kontorshus i stadsdelens östra kant utmed E18. Bebyggelsen bildar en sammanhängande front mot E18 och skalan varierar mellan 4-6 våningar.

Ur Kulturmiljökartan, Danderyds kommun:
”Fastigheten omfattas inte av riksintresse för kulturmiljö men är belägen inom bevarandeområde B58 Inverness i Danderyd kommuns kulturmiljöhandbok. Motiv för bevarandet är den tidstypiska miljön där området är välbevarat med stora villor och flerbostadshus i funktionalistisk stil. Områdets vägnät och bebyggelsen följer den kuperade terrängen. Fastigheterna är endast delvis anlagda och växtligheten består till största delen av träd och buskar.

Inverness utgör trots en del senare förändringar en väl sammanhållen bebyggelsemiljö som på ett pedagogiskt sätt speglar funktionalismens stilideal inom såväl stadsplanering som arkitektur. Bebyggelsen utgör ett tydligt stilbrott mot de byggnadstraditioner som tidigare varit rådande i kommundelen och skiljer sig gentemot övrig bebyggelse i Stocksund. I området finns även byggnader som exemplifierar övergången mellan 1920-talsklassicism och funktionalism. Bebyggelsemiljön utgör en värdefull årsring i Stocksunds bebyggelseutveckling.”



Kulturmiljökartan, Danderyds kommun

Karaktärsbilder, funktisstil

Innehåll:

1. Platsen
- 2. Målsättning**
3. Skiss

Vad finns idag?



Vad finns idag?

Och vad vill vi göra?

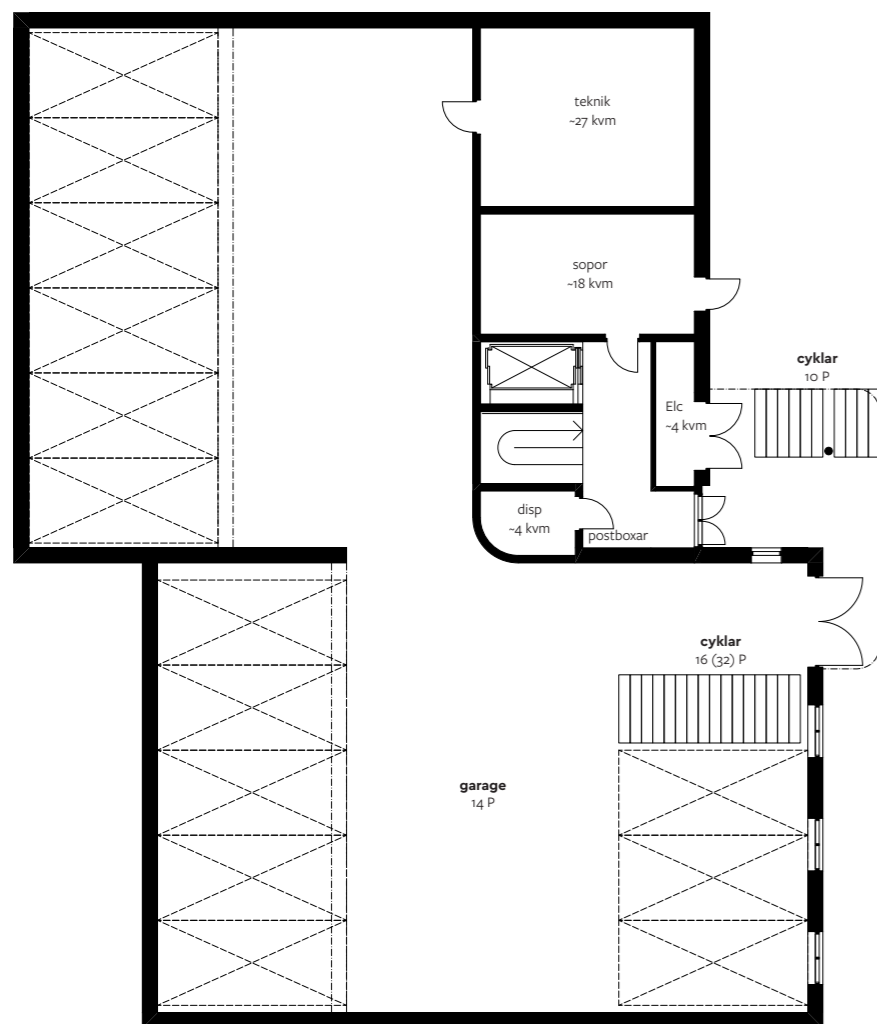


Innehåll:

1. Platsen
2. Målsättning
- 3. Skiss**

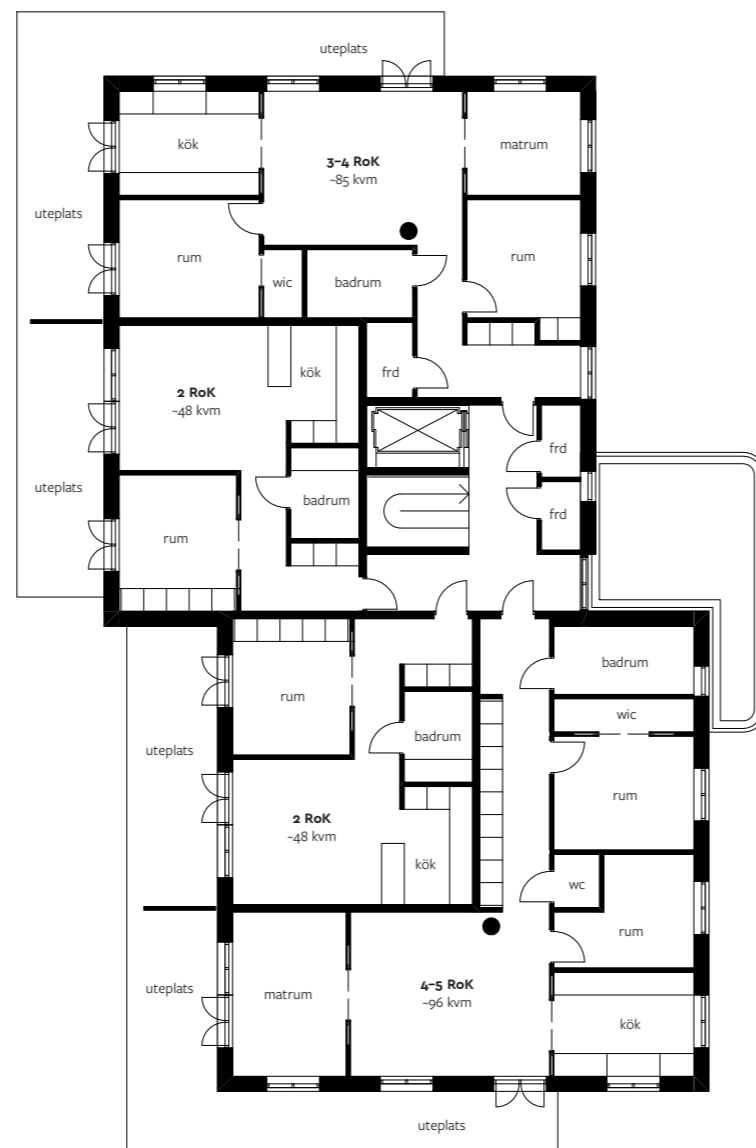




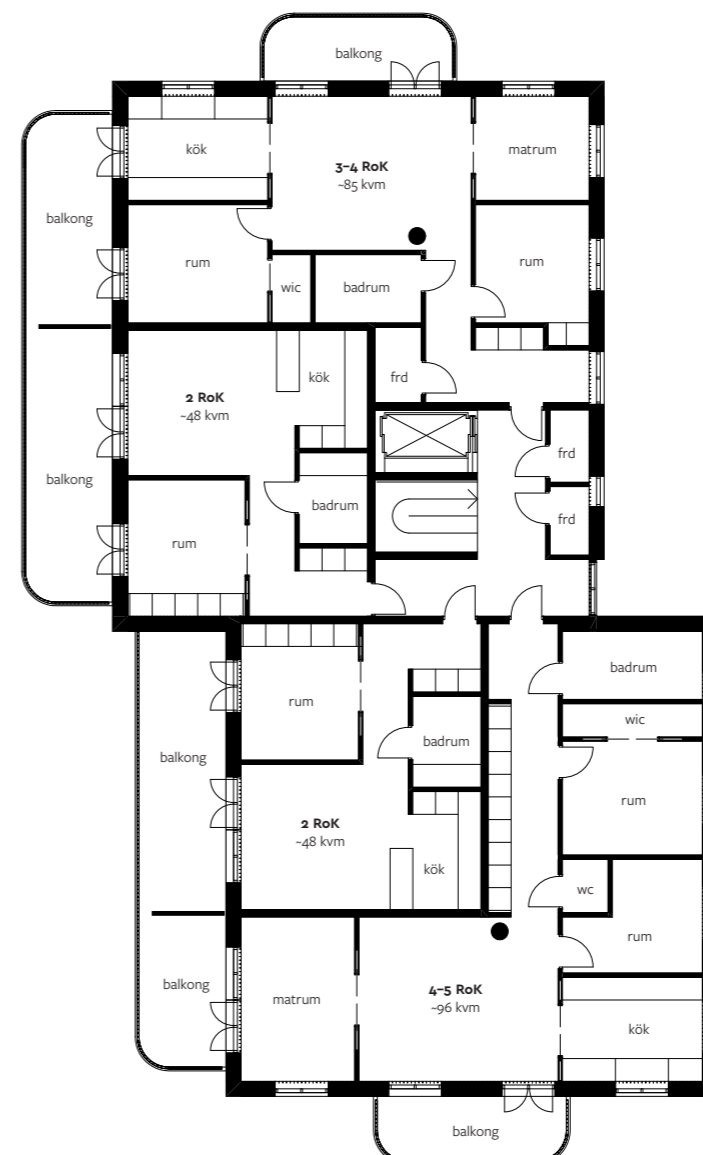


Garageplan
BTA ~490 kvm

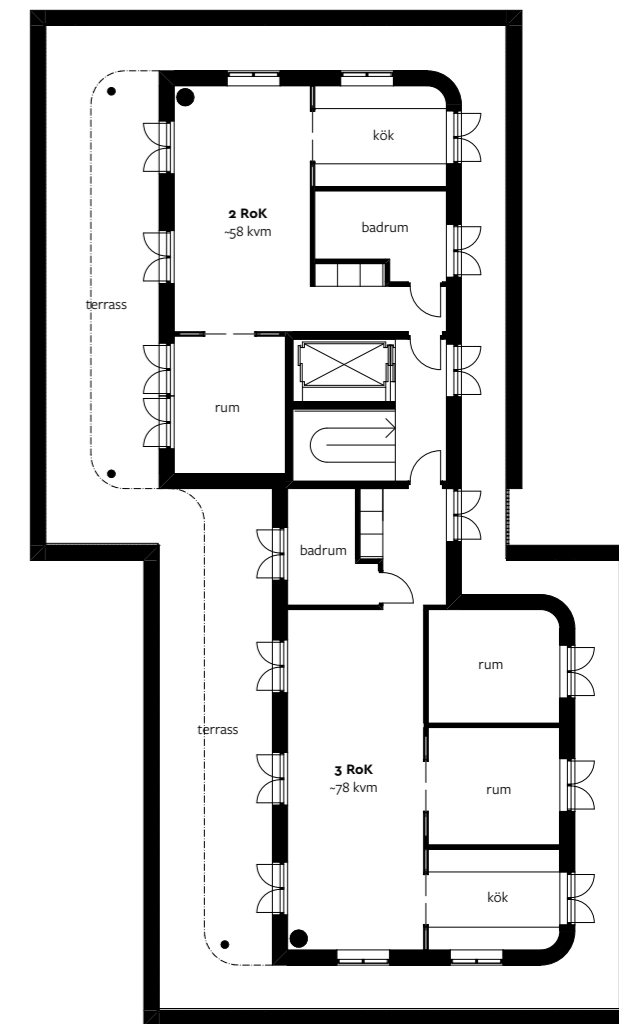
BTA ljus ~1 230 kvm
BYA ~350 kvm



Plan 1
BTA ~350 kvm



Plan 2-3
BTA ~350 kvm/plan



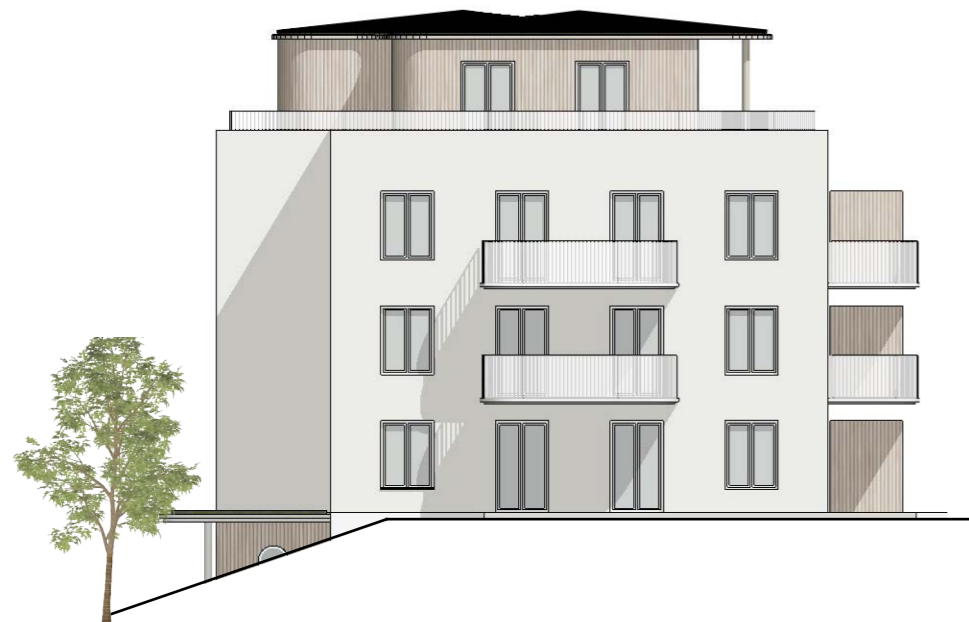
Terrassplan
'BTA ~180 kvm



Fasad mot söder



Fasad mot väster



Fasad mot norr



Fasad mot öster



Alt A

Vit puts
Takvåning med träpanel
Vita balkongfronter
Svart plåttak



Alt B

Vit puts
Takvåning med ljusgrå träpanel
Blågrå balkongfronter
Svart plåttak



Alt C

Vit puts
Takvåning med grå puts
Vita balkongfronter
Svart plåttak



Alt D

Vit puts
Takvåning med träpanel
Pinnräcke i smide
Svart plåttak



Alt E

Vit puts
Takvåning med vit puts
Vita balkongfronter
Svart plåttak



Alt F

Vit puts
Takvåning med träpanel
Grågröna balkonfronter
Grönt tak



Alt G

Grön umbra puts
Takvåning med träpanel
Ljusgrå balkongfronter
Grönt tak



Alt H

Ljus grön umbra puts
Takvåning med träpanel
Ljusgrå balkongfronter
Grönt tak



Alt I

Röd puts
Takvåning med träpanel
Ljusröda balkongfronter
Grönt tak



Alt J

Ljus blågrå puts
Takvåning med träpanel
Ljusgrå balkongfronter
Grönt tak



Alt K

Ockragul puts
Takvåning med träpanel
Ljusgula balkongfronter
Grönt tak



Alt L

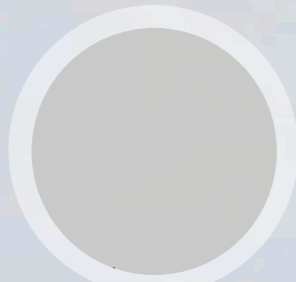
Rosa puts
Takvåning med träpanel
Rosa balkonfronter
Grönt tak

INVERNESS BACKE

Huset pryder sin plats i fonden av gatan. Tomten som idag är övergiven blir omhändertagen och upplyst vilket bidrar till trygghet för boende och förbipasserande. Gestaltningen tar fasta på stadsdelens särdrag och funkisens ursprungskaraktär med vita putsade ytor och geometriska volymer som står i fin kontrast till naturens organiska former.



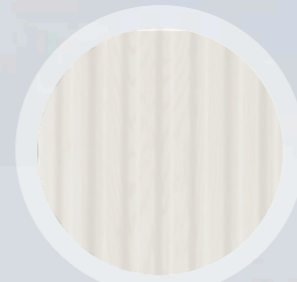
Fasad-/entréparti
Trä, karosseripanel



Fönster
Ljus gråblå



Fasad
Vit puts



Balkongfront
Vit sinusplåt



Sockel
Granit



Tak
Svart plåt

INVERNESS BACKE

Stadsdelen med dess utpräglade funkis klassas som kulturhistoriskt värdefull. Det nya huset förhåller sig varsamt till sin omgivning och tar fasta på funkisstilen. Fasaderna är vitputsade och fönstren är brutna i en ljus gråblå kulör. Takvåningen får en träpanel Balkongfronter och terrasseräcket är sinuskorrugerad, tät plåt i en bruten vit kulör.

Fasadkomposition

Huset tar fasta på typiska stildrag. Takvåning, entrétak och balkonger ges rundade hörn som kontrasterar mot de kubiska, vita formerna. Fasaderna har en jämn rytm av fönster och varieras med runda fönster som flankerar trapphusets som har en vertikala fönsterslits.

Huvudentré

Huvudentrén annonserar sig mot gatan. Ett utkragande trätak som lysas upp ger ett tryggt och välkomnande första möte med huset i fonden av gatan. Entréparti och garageport utförs i trä som ger en fin materialitet. Förgårdsmarken ger plats för angöring, cyklar och plantering. Häckar markerar gränsen mot gatan och nya träd ger en grön inramning.

Hus i naturen

Den stora eken i norra hörnet av tomten bevaras, liksom slänten upp mot BRF Slottet. I gränsen mot gatan planteras nya träd och häckar för att ge en grön inramning åt huset och åt gatan. Huset delas i två halvor med ett fönsterparti i trä som ger ljus åt trapphuset som lyser om kvällarna. Översta våningen får ett avvikande material för att urskilja sig om en takvåning.

Trädgården

Marken runt huset bevarar sina befintliga höjder och träd. Nya träd och planteringar kompletterar grönskan som redan finns och koncentreras till slänten mot grannfastigheten och i tomtgränsen söderut, samt vid uteplatserna på markplanet för att ge insynskydd. Nya träd längs gatan ger en grönskande och lummig gräns mot gatan.



Skala

Omgivande bebyggelse varierar i skala. Närmaste hus i väster har en skala på 6+1 vån och står på en hög platå. Närmaste granne i söder har en skala på 2+1 vån. Det nya huset bildar en länk mellan de båda skalorna. Huset delas i två halvor som förskjuts i djupled för att bryta ner skalan. Översta våningens indrag ger en avtrappning av huset som sänker helhetsintrycket, liksom många andra hus i omgivningen.



Hus i naturen

Huset följer den befintliga terrängen och placeras för att minimera schaktning. Uteplatser koncentreras längs husfasaderna mot gavel och baksida och naturen tillåts växa in på knuten. Nya träd och häckar mot gatan markerar gräns och bidrar till ett grönskande gaturum. Gränsen mot grannfastigheter kompletteras med grönska för att ge en lummig inramning och kan förstärkas med häck och plantering vid behov.



Hus i naturen

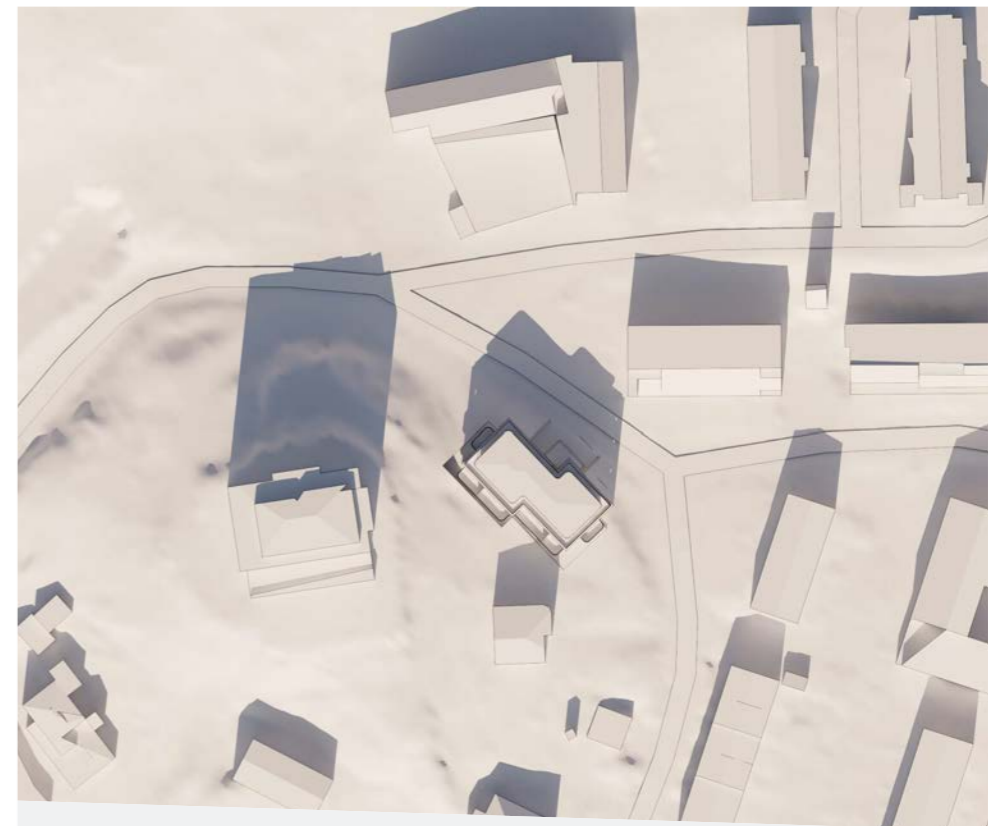
Huset placeras på en naturlig platta i terrängen, på den nivå där det tidigare huset stått. Huset bildar fond åt Invernessvägen och delas upp i två halvor som förskjuts i djupled för att bryta ner skalan. Förskjutningen ger utrymme åt en entréplats framför huset som blir ett upplyst blickfång. Terrängen kompletteras med mer plantering likt den befintliga. Nya häckar och träd planteras i gränsen mot gatan.



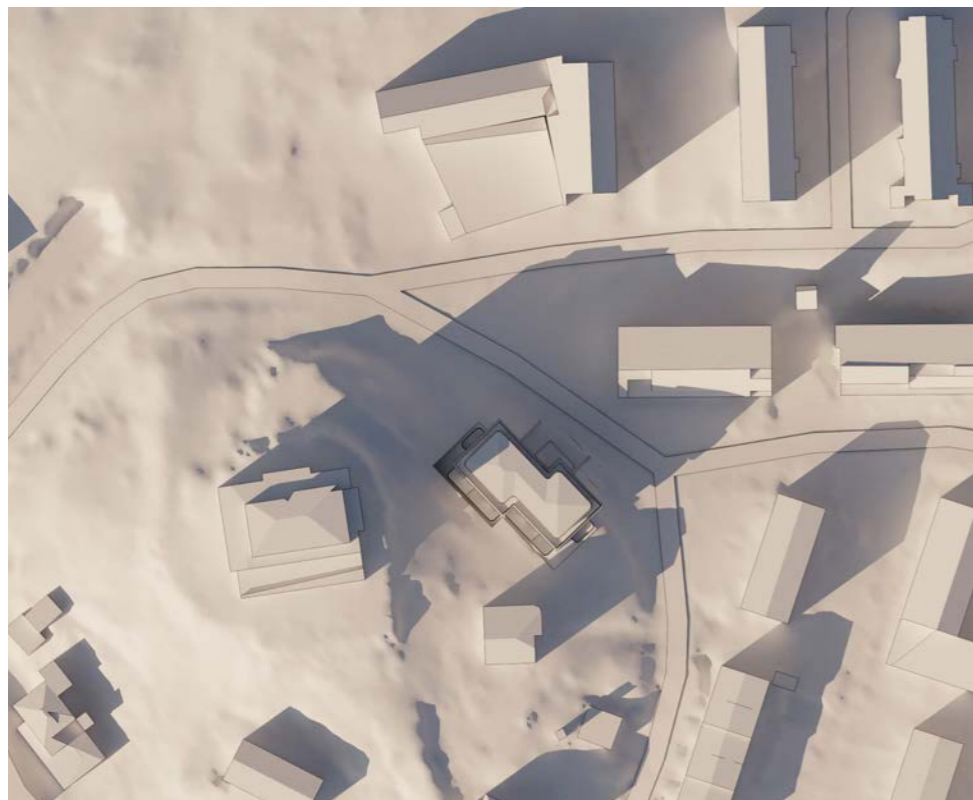
2025-03-20 kl 06:00



2025-03-20 kl 09:00



2025-03-20 kl 12:00



2025-03-20 kl 15:00

Solstudien visas med tre timmars intervall under datum för vår-/höstdagjämning och sommar-/vintersolstånd. Tider då solen står för lågt för att fälla skuggor har sorterats bort. Sommartider är inräknade.

Solstudie Vår-/höstdagjämning



2025-06-21 kl 06:00



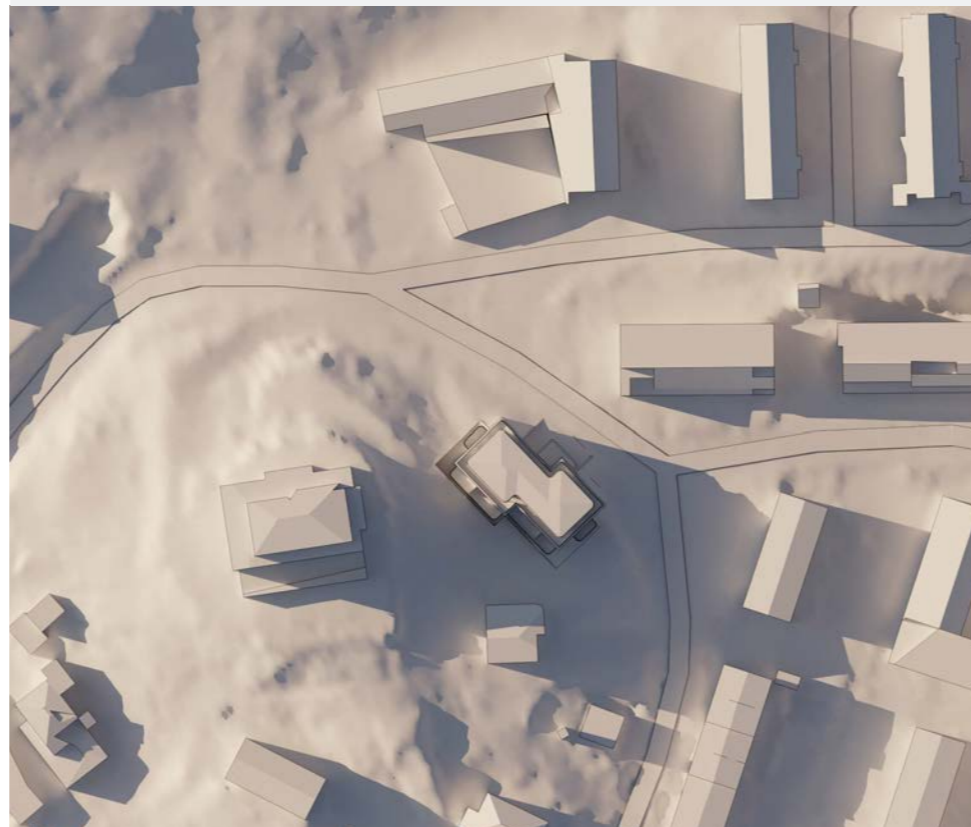
2025-06-21 kl 09:00



2025-06-21 kl 12:00



2025-06-21 kl 15:00



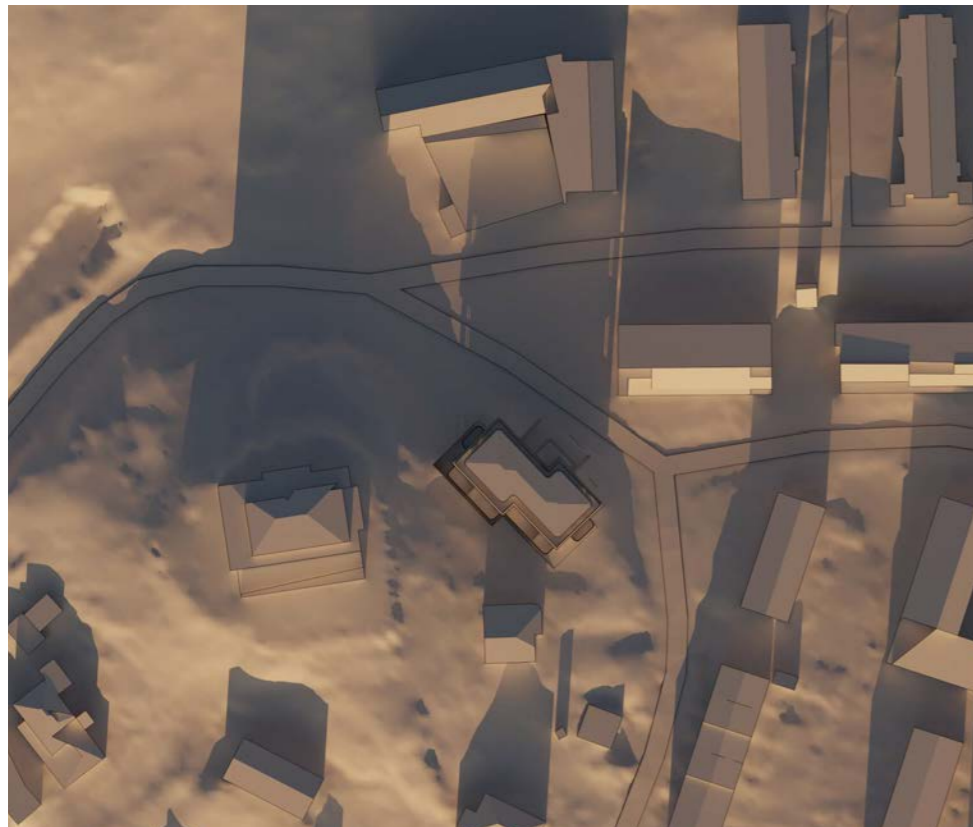
2025-06-21 kl 18:00



2025-06-21 kl 21:00

Solstudien visas med tre timmars intervall under datum för vår-/höstdagjämning och sommar-/vintersolstånd. Tider då solen står för lågt för att fälla skuggor har sorterats bort. Sommartider är inräknade.

Solstudie Sommarsolståndet



2025-12-21 kl 12:00

Solstudien visas med tre timmars intervall under datum för vår-/höstdagjämning och sommar-/vintersolstånd. Tider då solen står för lågt för att fälla skuggor har sorterats bort. Sommartider är inräknade.

Solstudie Vintersolståndet