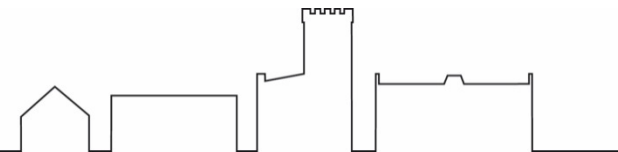


SÄTRAÄNGSPARKEN

Tekniska nämnden 2018

Tekniska kontoret
Anläggningsavdelningen
Park & Natur

Stadsträdgårdsmästare Karin Almén
Landskapsarkitekt Marianne Holgersson

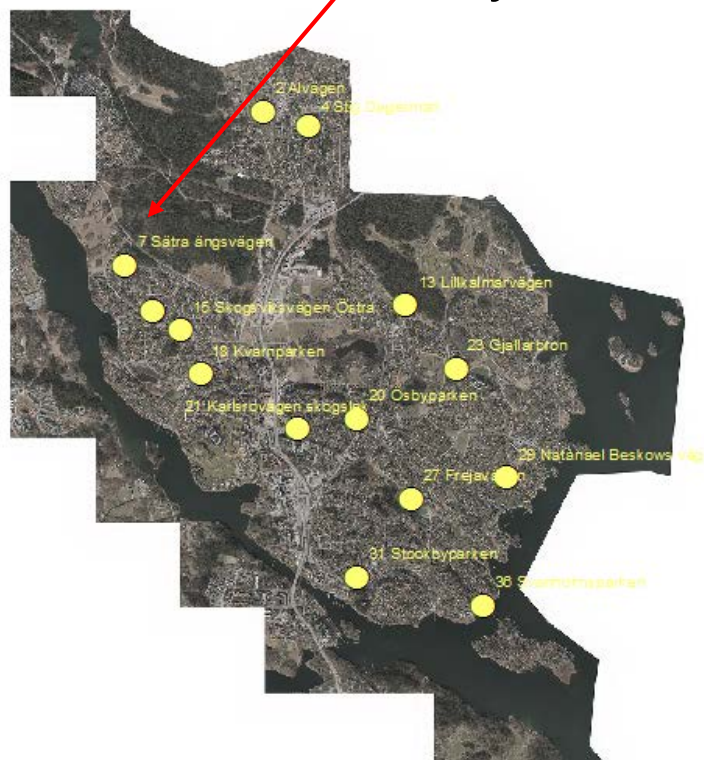


Lekplatser Översikt 2016

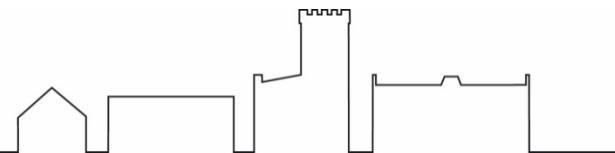
Stora lekplatser

Stor lekplats = stadsdelslekplats

Målet är minst en stadsdelslekplats i varje stadsdel inom kommunen.



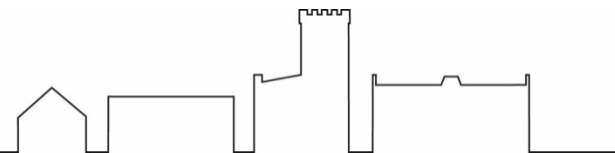
- Första Tema-lekplatsen
- Största lekparken och största parkrestaureringen hittills
- Största åldersspannet
- Kommer locka publik från andra kommuner





Lekplatsinventeringen visar att lekplatsen i Sätträngs parken är högst prioriterad p.g.a.:

- Klassas som stor lekplats
- Sliten lekutrustning, klätterlek borttagen
- Hög andel flerfamiljsbostäder i området
- Ej tillgänglighetsanpassad



Några röster om parken

Intervjuerundersökning

Under november 2025 genomfördes en mätning av information, utrustning och önskemål från användare av Sätträngsparken i närområdet. Tänkta kundord användes genom utgångspunkt i och inför parken om att det finns möjlighet att höra av sig via mail eller brev. Alternativt användes en informationstavla i närheten av entrén. Intervjuerna gick även ut till ett parkområdet och samtalades med människor som befann sig där. Representanter för de olika medlemsgrupperna som närbesöksvisas i området intervjuades särskilt. Sammanlagt drygt 50 personer lämnade uttryck och besöker har parken används, om vad som uppskattas respektive om vad som skulle kunna bli en förbättring.

"de stora örörda gräsyrtorna är det fina."

"parken används som ett promenadstråk och många använder bänkarna, både yngre och äldre, att mötas vid eller vila en stund.

"önskar att buskarna tas bort, att man ser över bänkar längs gångvägar och i lekparken"

"vore trevligt att i kanten av parken plantera ätbara träd/växter."

"plantera gärna fler fruktträd och bärbuskar i parken!"

"röda vinbärsbuskarna intill lekplatsen är uppskattade"

"om vi har möjlighet så promenerar vi hellre på gångvägen i parken,

bollplank med mål...så att man kan bolla själv och även locka andra att spela"

"tåget används mycket...barnen kryper in och ut

"använder lekplatsen minst 2 ggr/vecka"

"finns inte så mycket för de allra yngsta barnen, 1-2 åringar"

"belysning och lekparken är ok."

"lekplatsen är bra redan idag, i vart fall för barn 0-5 år"

"vore bra med en babyunga i gungställningen, för de allra minsta"

"från 5 år finns inte så utmanande saker att göra i parken"

"bänkborden har för långt avstånd mellan sittbänk och bordsyta för barn, som tappar framåt och slår i hakan i bordskanten"

"lekstugan är poppis, här finns det mycket intressanta varor till försäljning"

"lekhuset används i leken som café som serverar sandkakor" parallellt med Sätträngsvägen, än på själva vägen."

"låt ekarna åter få dominera intrycket"

"gör övergången mellan skogen parkytorna vid lekparken ljusare, trevligare."

"viktigt att skymma bilarna på parkeringsplatserna framför restaurangerna,"

"gillar regnskyddet för att äta mellanmål i"

"fler sittplatser!"

"fler sittplatser!"

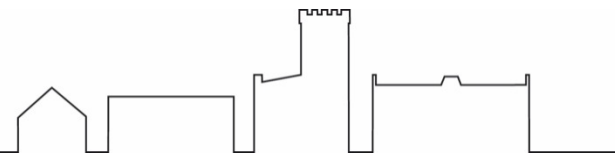
"utegym"

"under förmiddagar skuggas lekplatsen av den uppväxta trädriddån åt söder"

"boulebana i området skulle också vara ett mycket välkommet inslag och öka gemenskapen än mer!"

"en hel del löpare här"

"montera ett par frisbeekorgar!"





DEN ÅLDRANDE EKEN:

Alla åldrar, delar av fallna ekar som fungerar som lekredskap, sittplatser och faunadepåer.

EKENS SYMBOLIK:

Alla åldrar, bouleanor, hängmattor, pelouse, sittplatser, lökplantering, entré

EKENS MATERIAL:

Mellanstadieålder, utmanande klätterlek, balanslek, gungor för alla åldrar, pulkabacke, studs matta

LIVET I EKEN:

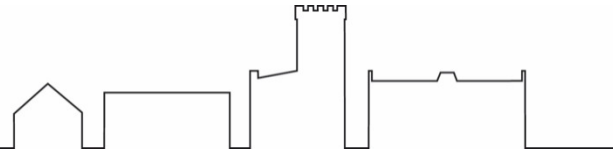
Lågstadieålder, spännande klätterlek, pedagogisk info om arter som lever på ek, sittmöjligheter, fantasifull belysning, väderskydd

EKENS BARNDOM:

Småbarnlek med ektema, tillgänglighetsanpassad miljö, sandlåda som passar för rullstol etc.

EKENS FÖDELSE:

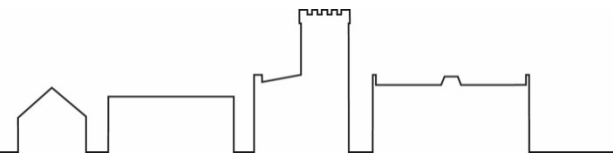
Berättelsen startar Entré, skulptur, lekmöjligheter för små barn



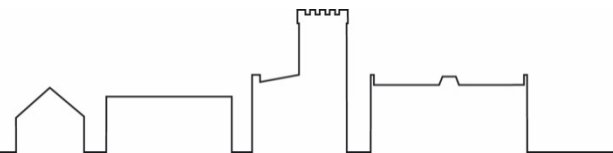
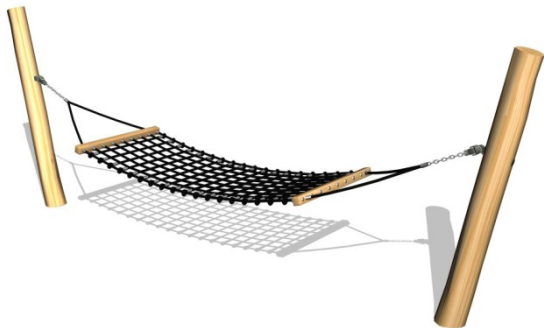
LIVET I EKEN



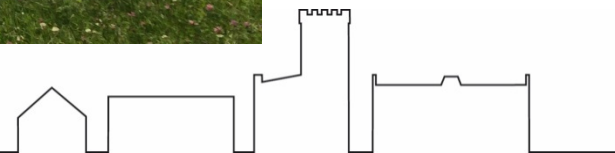
EKENS MATERIAL

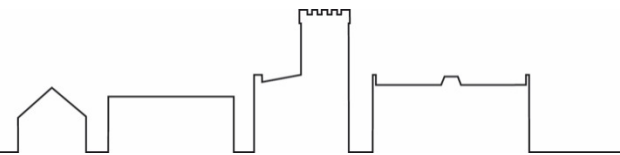


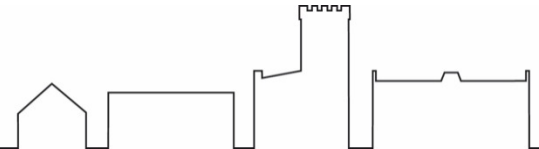
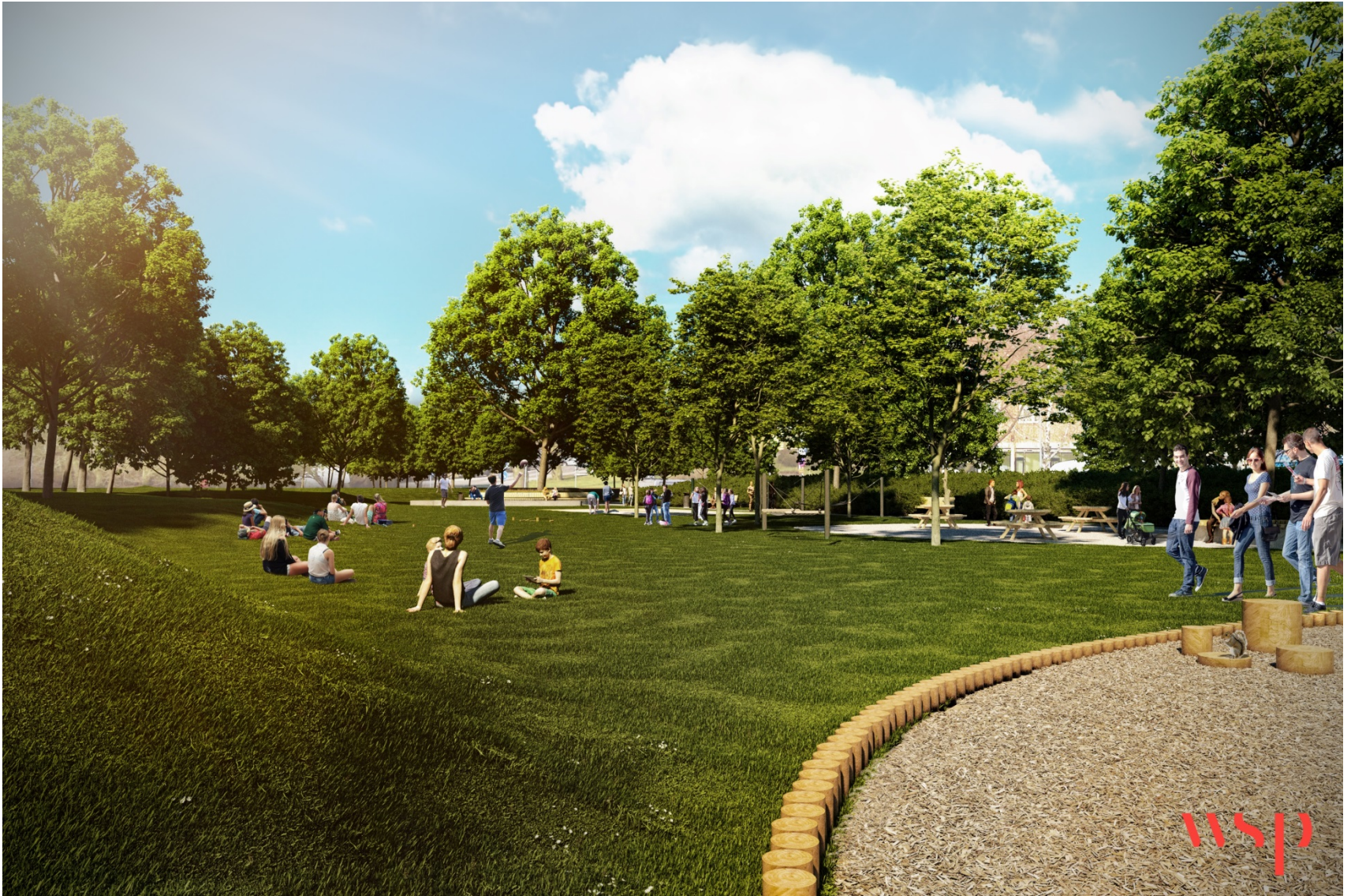
EKENS SYMBOLIK



DEN ÅLDRANDE EKEN

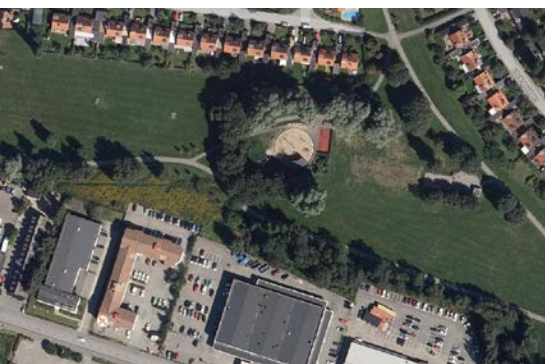




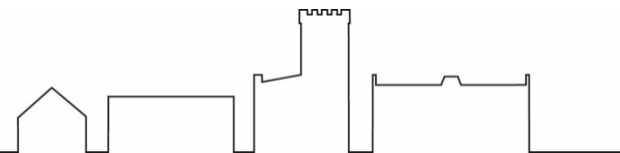


Lekplatser i andra kommuner

Täby kommun har satsat 7,5 miljoner per år på lekplatser mellan 2007 och 2017



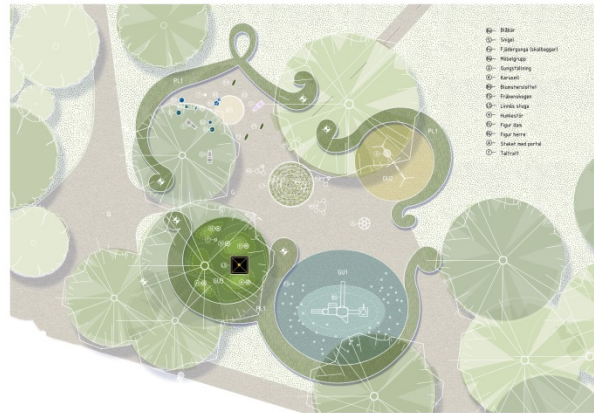
Enhagsparken i Täby har fått en upprustning med "Cirkuslekplatsen" (1300 kvm)
Den totala kostnaden för lekplats samt belysning av flera extra träd och
nyplantering av träd blev 8,5 mkr. Priset är från år 2014.



Lekplatser i andra kommuner



Växjö kommun har gjort en Temalekplats med Linné som tema. Den invigdes 2017 och kostade 5mkr, för en total yta om c:a 1500



Eftersom de själva projekterat och byggt med egen personal så kostar den i själva verket mer då detta inte räknats med i totalkostnaden.

