

Ansökan om att anlägga ett MTB spår i Rinkebyskogen

Bildningsförvaltningen

Namn: Pierre Nystedt

Titel: Idrottsanläggningschef med ansvar för skolfastigheter

Bakgrund

Bildningsförvaltningen har under våren 2021 utrett möjliga spontanidrottsanläggningar i Danderyds kommun för att stärka folkhälsan. (Bilaga 1)

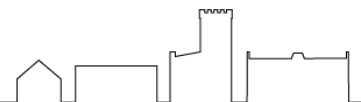
Bildningsförvaltningen fick i budget 2021 ett extra investeringsanslag om 4 miljoner kr för att anlägga nya spontanidrottsanläggningar. Kultur- och fritidsnämnden fattade beslut om att genomföra förvaltningens förslag den 2021-03-30.

I Danderyd finns goda möjligheter till ett rikt idrotts- och friluftsliv. Här finns badplatser, motionsspår, ute gym och möjligheter att åka både skidor, skridskor och skateboard, bland mycket annat.

Vi märker också av ett ökat intresse från allmänheten att utöka och frigöra ytor från den organiserade idrotten. Många invånare hör av sig med förslag på nya aktivitetsytor eller har önskemål om en specifik aktivitetsyta i sitt närområde. Genom att sprida ut spontanidrottsytor i hela kommunen och bostadsområden ökar vi den fysiska aktiviteten.

Friluftsliv och tillgång till friluftsområden är centralt i arbetet med att främja fysisk aktivitet och stärka folkhälsan. Friluftsliv och vistelse i naturen ger flera positiva hälsoeffekter, såväl fysiska som psykiska. Det ger möjlighet till fysisk aktivitet, avkoppling, rekreation och återhämtning. Friluftslivet är också en viktig och naturlig del av allt från skol- och föreningsverksamhet till näringslivet.

Det finns idag stark vetenskaplig evidens för hur mycket fysisk aktivitet människor behöver för att må bra, enligt Världshälsoorganisationen (WHO) skulle ca. 80% av alla kranskärsljukdomar och stroke samt 30% av alla cancerfall kunna förbyggas genom förbättrade levnadsvanor och mer fysisk aktivitet.

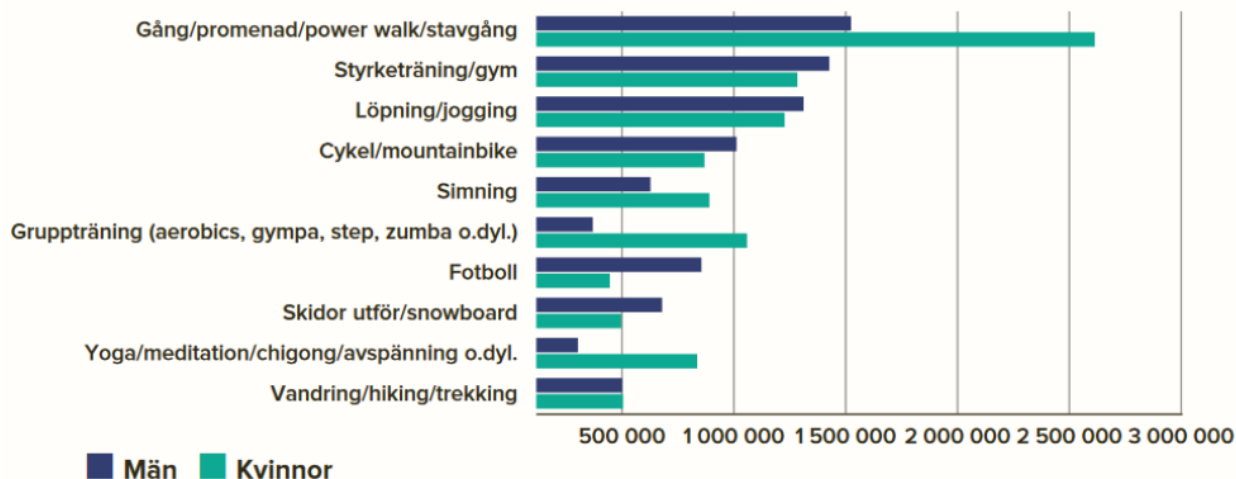


Cykelsporten växer så det knakar i Sverige och cykling är en av Sveriges 10 vanligaste motionsformer.

I Rinkebyskogen går idag ca. 45 km inofficiella cykelstigar (se stigcyklister och trailfork)

Täby MTB som är en av Sveriges största MTB förening har många Danderydsbor som är aktiva och har träningsgrupper i Rinkebyskogen främst barn och ungdomar.

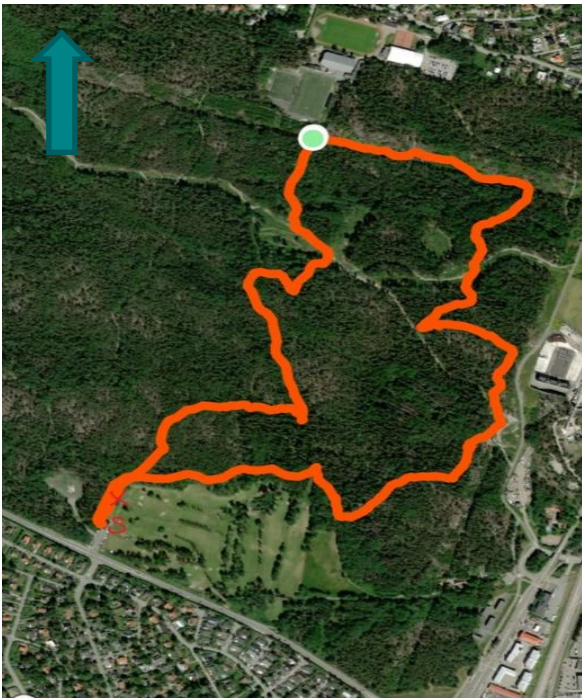
De tio populäraste idrotts- och motionsaktiviteterna* hos befolkningen (6–80 år) sett till antal utövare år 2019



Bildningsförvaltningens utredning

Bildningsförvaltningen har genom hela processen samarbetet nära kommunens ekolog.

Vi har mätt ut en sträcka på 4 km med start och mål vid Danderyds golfklubb, banan går sedan på befintliga stigar och leder med några nya sträckor upp mot Enebybergs IP via gamla kraftledningsgatan och över gamla crossbanan där det idag redan cyklas och tillbaka till Danderyds golfklubb.



I befintliga skötselplaner går att läsa:

Aktiviteter

3.4.2 Skötselobjekt med beskrivning av åtgärder

Aktiviteter

Spår och leder

Mål: Markerade och delvis preparerade spår och leder ska finnas för löpning, skidåkning, **cykelåkning**, promenader och vandring. Vissa spår är elbelysta. Ytskikt ska vara av bitumenfritt grus. Gångvägarna ska vara terränganpassade och vara framkomliga genom rimlig ytjämnhet och avvattning. Anläggningsbredd max 3 m.

Det cyklas redan idag i Rinkebyskogen med kilometervis av inofficiella leder och på befintliga motionsspår.

Vi tror inte det går att förbjuda cykling helt utan är övertygade om att det är bättre att anvisa cyklisterna till uppmärkt led i södra delen och förbjuda cykling i övriga delar. På sikt kommer detta förhoppningsvis minska cyklingen i norra delen av reservatet och på så sätt skydda den biologiska mångfalden i naturreservatet.

Konflikter uppstår lätt när cyklister använder motionsspåren som är avsedda för löpare och vanliga motionärer. Att reglera cyklandet i lokala ordningsföreskrifterna och/eller i skötselplanerna för naturreservatet samtidigt som vi anvisar till ny slinga för MTB utövarna kommer förhoppningsvis minska konflikter och risken för olyckor.

Plats för eventuell sidfot

Vi start och mål kommer information om gällande regler för naturreservatet anslås, vi kommer också lägga upp viktigt information på kommunens hemsida och informera den organiserade verksamheten.

Vi får tillsammans med kommunens ekolog sedan utvärdera resultatet och upprätta en handlingsplan om så är nödvändigt. Vi har även möjlighet att genomföra besöksräkning i MTB spåret om önskemål finns.

Naturvårdsverket

Kommun och polis kan reglera

Det sker genom lokala trafikföreskrifter eller lokala ordningsföreskrifter. Vägmärket "Cykelåkning förbjuden" visar var du inte får cykla.

Du måste själv ta reda på vad som gäller. Information får du från kommunen eller polisen.

Särskilda regler i nationalparker och naturreservat

I nationalparker och naturreservat kan särskilda regler gälla för cykling. Det kan vara helt förbjudet, eller bara tillåtet på vissa leder.

På anslagstavlor i områdena ser du vad som gäller. Du kan också få mer information om dessa regler från kommunen eller länsstyrelsen. Kommunen eller polisen kan reglera cykling på motionsspår och vandringsleder.

Friluftsförbundet

Att ta sig fram i naturen på cykel är underbart – en härlig blandning mellan pirr i magen och avkoppling på samtidigt! Men eftersom det går ganska snabbt där på stigarna så finns det lite saker vi måste tänka på – både för att vara snälla mot naturen men också skapa en stämning som är härlig och respektfull mot andra, säger Olivier, som är mountainbikeledare i Friluftsförbundet.

Inte störa, inte förstöra – det är essensen i allemansrätten, som ger möjlighet för alla att röra sig nästan fritt i naturen. Olivier är kursledare inom mountainbike i Friluftsförbundet och berättar att det inte finns något generellt förbud mot cykling i allemansrätten, men att kommunen eller polisen lokalt reglera cykling.

–Tillexempel på motionsspår, ridvägar och vandringsleder och även i nationalparker och naturreservat kan särskilda regler gälla. Men även när

Plats för eventuell sidfot

det är tillåtet måste vi cyklister anpassa vår cykling på ett hållbart sätt, säger Olivier.

Precis som när du går får du inte cykla så nära hus att du stör de som bor där eller ta dig över planteringar, såsom exempelvis åkrar med växande gröda, skogsplantering eller trädgårdar.

Sammanfattning

Vi tror att den bästa lösningen för Danderyds kommunen och dess invånare är att anlägga en markerad led för MTB cyklister i sydvästra hörnet av Rinkebyskogens naturreservat.

På så sätt kan vi hänvisa cyklister dit och skydda övriga delar av naturreservatet.

Kultur- och fritidsnämnden ansvarar för skyltning och underhåll av spåret. Intresset och antal aktiva utövare ökar för varje år och vi ser ett stort behov av ytterligare ett spår i kommunen. MTB spåret i Altorp är teknisk krävande och passar inte barn och ungdomar. Vi har redan etablerade cykel grupper i Rinkebyskogen och ett upparbetat samarbete med Täby MTB. Vi tror att genom information och dialog styra cyklisterna till planerad led.

Vi gör bedömningen att det blir svårt att förbjuda cykling helt i skogen och detta kommer ha en dålig effekt.

Mot bakgrund av ovanstående ansöker Bildningsförvaltningen om tillstånd för att anlägga ett mtb-spår på föreslagen plats i Rinkebyskogen.

Kent Henningson
Bildningsdirektör