

## **Tillägg 1 till AVTAL** avseende gränsdragning av drift och underhåll inom stationsområden i Danderyds kommun

Detta avtal ”**Avtalet**” har denna dag träffats mellan

1. AB Storstockholms Lokaltrafik, org. nr. 556013-0683, (nedan kallat ”**SL**”) och
2. Danderyd kommun, genom tekniska nämnden, org. nr. 212000-0126 (nedan kallat ”**Kommunen**”)

SL och Kommunen kallas i det följande var för sig för ”Part” och gemensamt för ”Parterna”.

### **1 Bakgrund och syfte**

Parterna förstärker Roslagsbanans kapacitet. I arbetet ingår fler dubbelspår, förbättrad tillgänglighet, säkerhet och bullerskydd samt upprustning av stationer och befintliga vagnar. Vissa stationsområden har förändrats varför Bilaga 2 i *AVTAL avseende gränsdragning av drift och underhåll inom stationsområden i Danderyds kommun*, daterat 2010-12-14 (nedan kallat ”**Grundavtal**”) behöver uppdateras avseende 4369 Enebyberg station. I övrigt gäller ovanstående tidigare tecknat Grundavtal. Avtalet upprättas för att reglera parternas framtida ansvars- och kostnadsfördelning. Bilaga 1-4 gäller framför Grundavtalet.

### **2 Parternas ansvar**

Uppdaterade gränsdragningsplaner för stationen Enebyberg i Avtalets Bilaga 1-4 ersätter de gamla gränsdragningsplanerna i Grundavtalets Bilaga 2.

#### **Underskrifter**

Detta avtal har upprättats i två likalydande exemplar, varav Parterna tagit varsitt.

För SL

Ort:

Datum:

För Kommunen

Ort:

Datum:

.....  
Namnförtydligande  
Titel

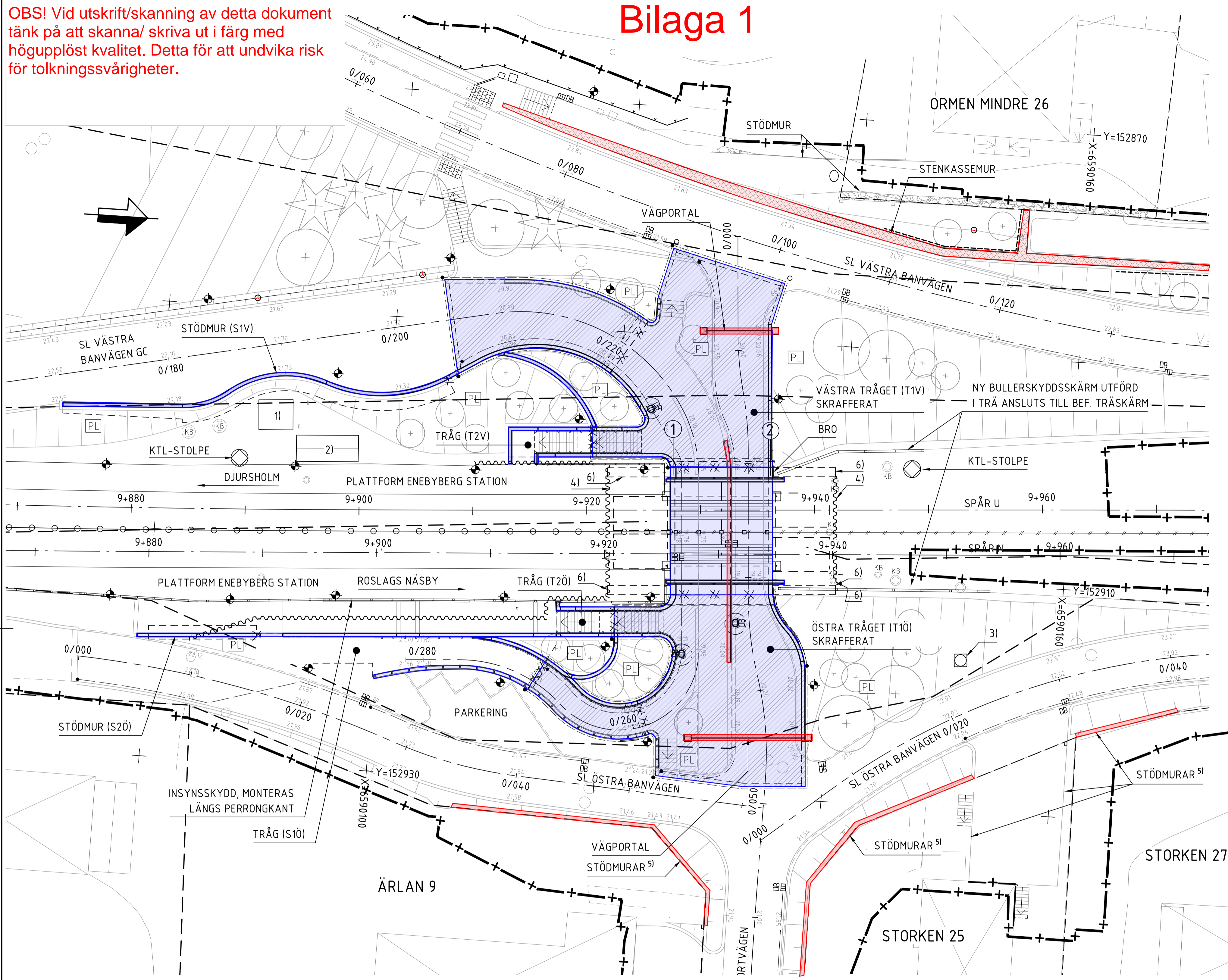
.....  
Namnförtydligande  
Titel

#### **Bilagor:**

Bilaga 1 Drift och underhåll Konstruktioner  
Bilaga 2 Drift och underhåll Ytor  
Bilaga 3 Drift och underhåll El\_400V  
Bilaga 4 Drift och underhåll VA

OBS! Vid utskrift/skanning av detta dokument tänk på att skanna/ skriva ut i färg med högupplöst kvalitet. Detta för att undvika risk för tolkningssvårigheter.

# Bilaga 1



## Driftansvar konstruktioner

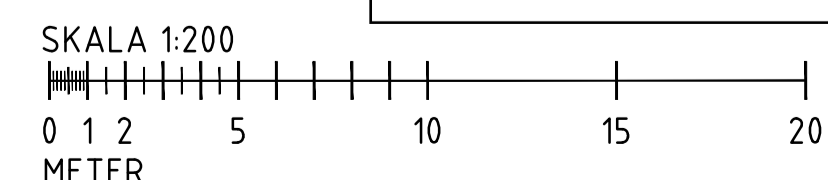
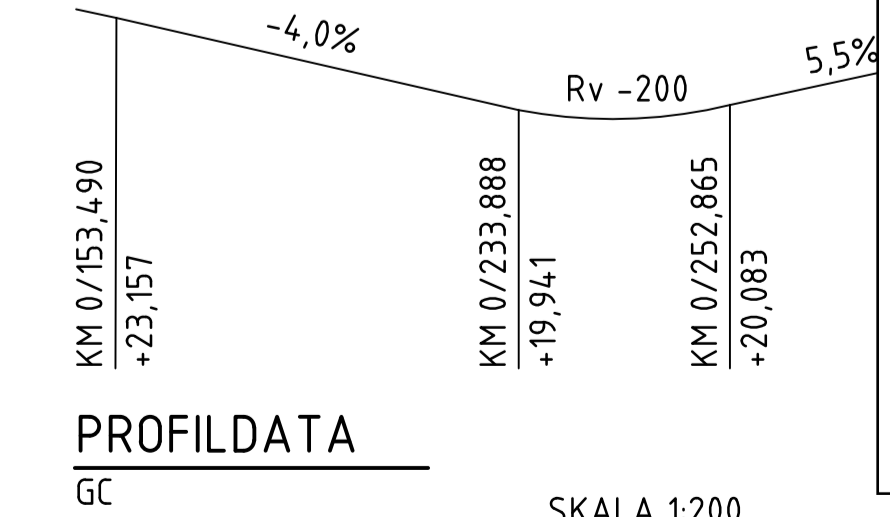
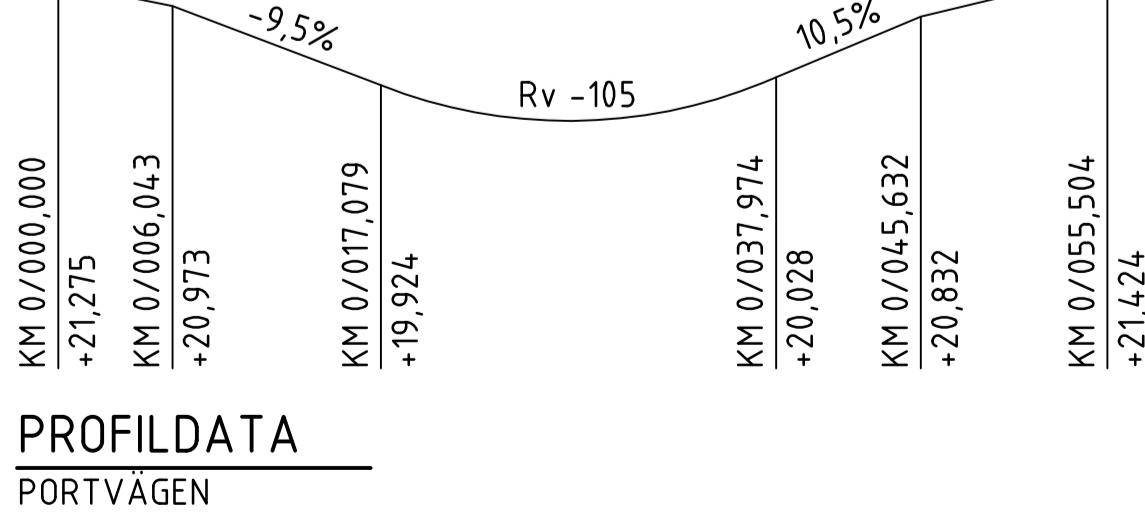
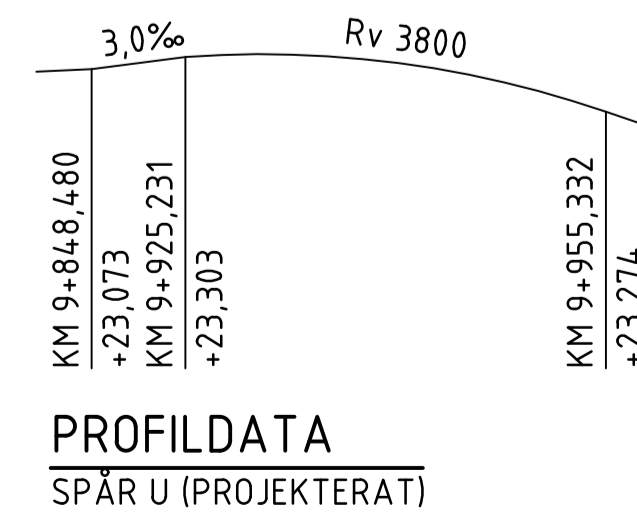
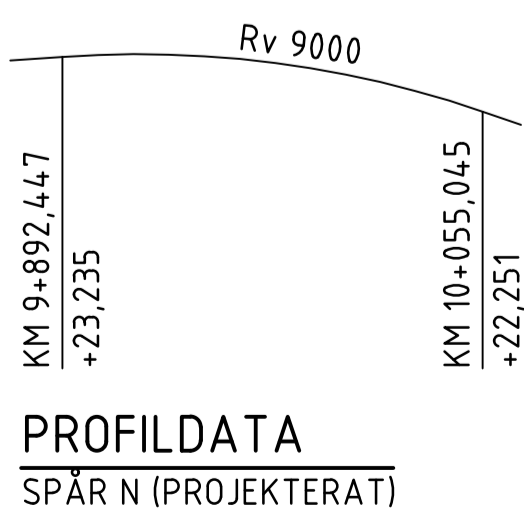
Denna ritning beskriver vilken part (SL eller Danderyd kommun) som ansvarar för drift och underhåll av markerade konstruktioner. Konstruktionerna består av platsgjutna betongkonstruktioner, prefabricerade stödmurar, stenkassemur och vägportaler.

- SL äger och har drift- och underhållsansvar för betongkonstruktion. För ansvar för naturstensbeklädnad och fotovägg se beskrivning längre ned.
- Danderyd äger och har drift och underhållsansvar för vägportaler.
- Danderyd äger och har drift- och underhållsansvar för stödmur av betong/ stenkassemur mot privata fastighetsgränser och skiljemur mellan körbana och GC-väg under järnvägsbron.

Danderyd kommun äger och har drift- och underhållsansvar för naturstensbeklädnad på samtliga murar. Drift- och underhållsansvaret gäller även för synliga ytor av betong mot vägar och ytor där Danderyd är våghållare. (Danderyd ansvarar för ytiskt i "taket" på porten (UK bro))

Danderyd äger och har drift- och underhållsansvar för konstinstallation med tillhörande anordningar i porten.

PLAN 1:200



E. BYMAN		SAMMANSTÄLLNINGSRITNING I, ÖVERSIKT	
SL Granskad	M. WÄNDESJÖ	Förvaltningsnummer	5501
Ort	STOCKHOLM	Datum	2021-07-07
Ritningsnummer	d-27280-140-501-1010	Format	A1
Blad	-	Nästa blad	-
Rev	A	Skala	1:200

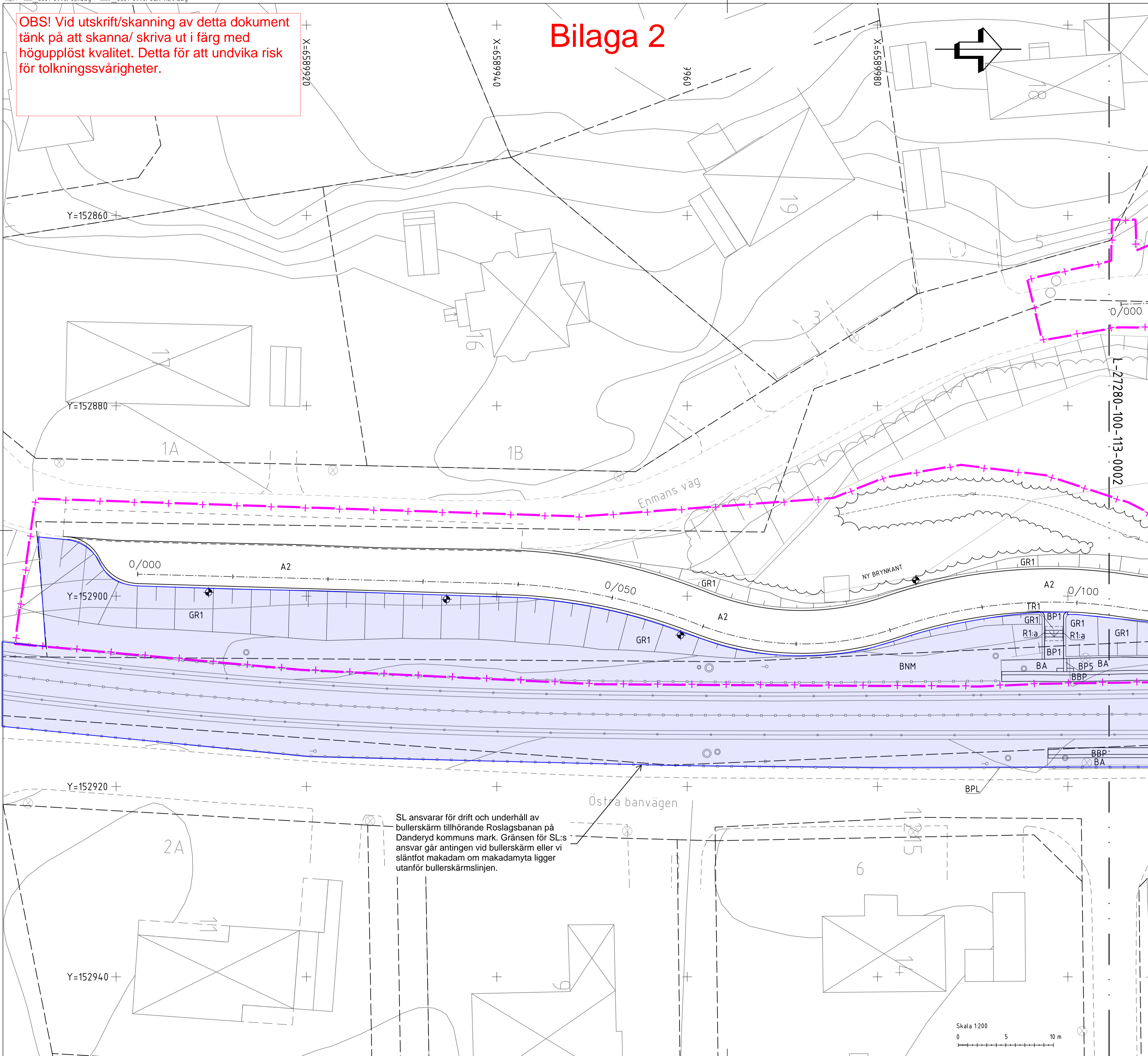
SL ARKIVNUMMER 0 0 0 0 - 0 0 0 0 - 0 0 0 0

XREF: D:\Gemensamma filer\RBUS Frescati\_Porr\_Geohags\Stockholms Östra - Kärsås Anläggning\Modell\mm\_5501-093P002.dwg  
D:\Gemensamma filer\RBUS Frescati\_Porr\_Geohags\Stockholms Östra - Kärsås Anläggning\Modell\mm\_5501-093P001.dwg  
D:\Gemensamma filer\RBUS Frescati\_Porr\_Geohags\Stockholms Östra - Kärsås Anläggning\Modell\mm\_5501-093P002.dwg  
D:\Gemensamma filer\RBUS Frescati\_Porr\_Geohags\Stockholms Östra - Kärsås Anläggning\Modell\mm\_5501-093P001.dwg  
D:\Gemensamma filer\RBUS Frescati\_Porr\_Geohags\Stockholms Östra - Kärsås Anläggning\Modell\mm\_5501-093P001.dwg  
D:\Gemensamma filer\RBUS Frescati\_Porr\_Geohags\Stockholms Östra - Kärsås Anläggning\Modell\mm\_5501-093P001.dwg  
D:\Gemensamma filer\RBUS Frescati\_Porr\_Geohags\Stockholms Östra - Kärsås Anläggning\Modell\mm\_5501-093P001.dwg  
D:\Gemensamma filer\RBUS Frescati\_Porr\_Geohags\Stockholms Östra - Kärsås Anläggning\Modell\mm\_5501-093P001.dwg  
D:\Gemensamma filer\RBUS Frescati\_Porr\_Geohags\Stockholms Östra - Kärsås Anläggning\Modell\mm\_5501-093P001.dwg  
D:\Gemensamma filer\RBUS Frescati\_Porr\_Geohags\Stockholms Östra - Kärsås Anläggning\Modell\mm\_5501-093P001.dwg

Denna handling och information här är AB Storstockholms Lokaltrafik egendom och får inte användas, delges obehörigt eller ändras utan AB Storstockholms Lokaltrafik skriftliga medgivande

**OBS!** Vid utskrift/skanning av detta dokument tänk på att skanna/ skriva ut i färg med högupplöst kvalitet. Detta för att undvika risk för tolkningssvårigheter.

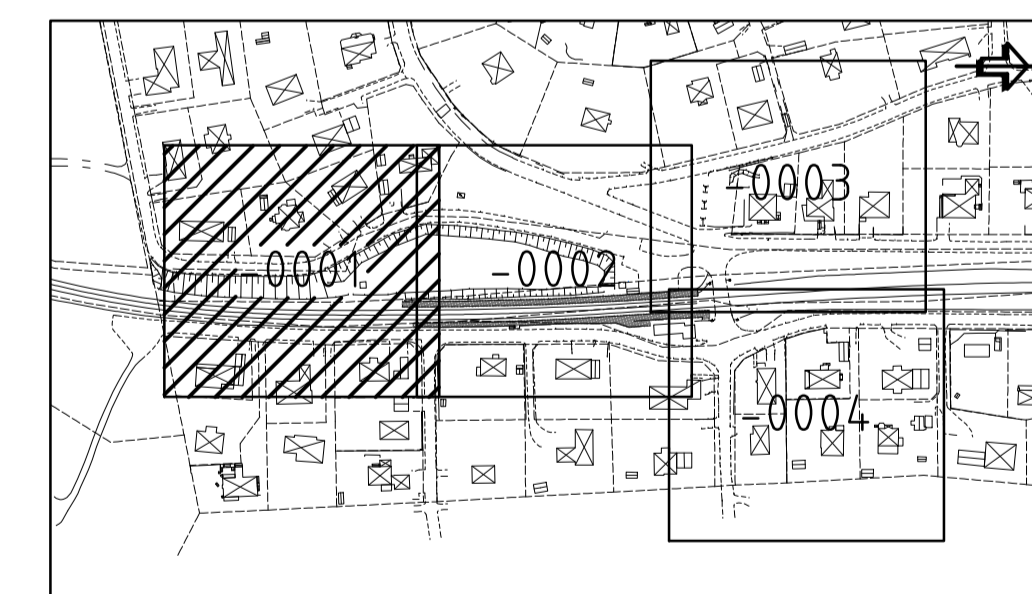
# Bilaga 2



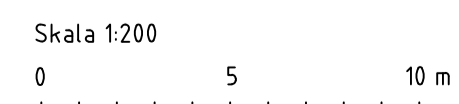
### Beskrivning:

Denna ritning redovisar markytor, trappor (inkl räcken), bullerskärm och utrustning där antingen SL eller Danderyds kommun är ansvarig för drift och underhåll. SL är ansvarig för blåmarkerad yta enligt teckenförklaring nedan. Danderyds kommun ansvarar för allt som är omarkerat på SL:s fastigheter samt Danderyd kommuns fastigheter.

SL ansvarar för drift- och underhåll



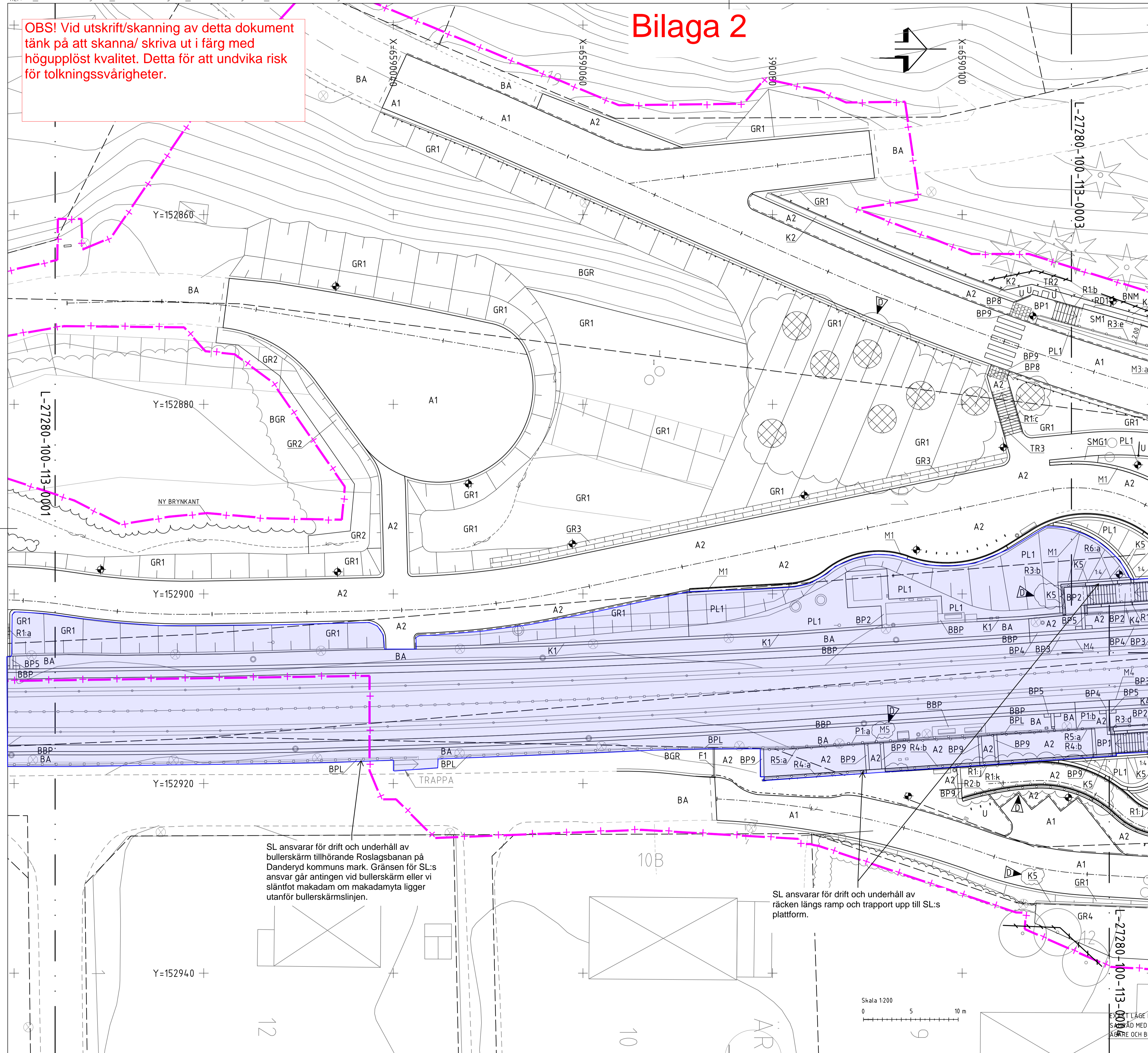
SL ansvarar för drift och underhåll av bullerskärm tillhörande Roslagsbanan på Danderyd kommuns mark. Gränsen för SL:s ansvar går antingen vid bullerskärm eller vi släntfot makadam om makadamyta ligger utanför bullerskärmelinjen.



<b>nivå</b> <small>Arkitektur AB</small>			
Uppdrag nr	Handläggare	Konst	
	M. De Decker	E. Stråthom	
Granskad	Godkänd		
H. Emrani	H. Emrani		
Ort	Datum		
Stockholm	2021-07-07		
<b>SL AB Storstockholms Lokaltrafik</b>			
SL Handläggare	SL Konstr		
E. Byman			
SL Granskad	SL Godkänd		
E. Byman	P-O Lövmär		
Ort	Datum		
Stockholm	2021-07-07		
		Förvaltningsnummer	Form
		5501	A1
		Blad	Skala
		-	1200
		Nästa	Rev
		-	A
		Ritningsnummer	
		L-27280-100-113-0001	
		Rev	
		-	


# Bilaga 2

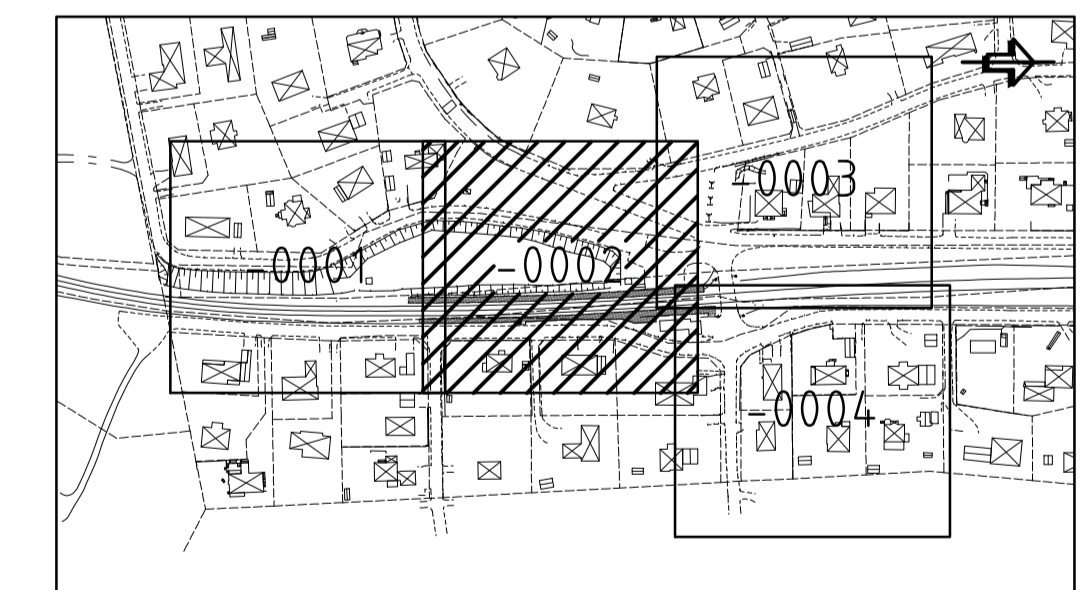
OBS! Vid utskrift/skanning av detta dokument tänk på att skanna/ skriva ut i färg med högupplöst kvalitet. Detta för att undvika risk för tolkningsvårigheter.



## Beskrivning:

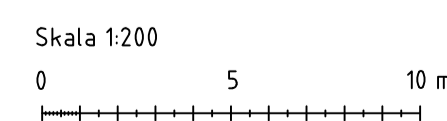
Denna ritning redovisar markytor, trappor (inkl räcken), bullerskärm och utrustning där antingen SL eller Danderyds kommun är ansvarig för drift och underhåll. SL är ansvarig för blåmarkerad yta enligt teckenförklaring nedan. Danderyds kommun ansvarar för allt som är omarkerat på SL:s fastigheter samt Danderyd kommuns fastigheter.

 SL ansvarar för drift- och underhåll



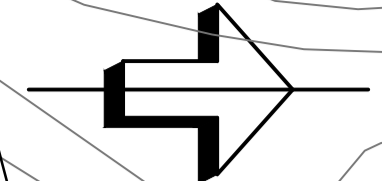
SL ansvarar för drift och underhåll av bullerskärm tillhörande Roslagsbanan på Danderyd kommuns mark. Gränsen för SL:s ansvar går antingen vid bullerskärm eller vi släntfot makadam om makadamyta ligger utanför bullerskärmenslinjen.

SL ansvarar för drift och underhåll av räcken längs ramp och trappor upp till SL:s plattform.



<b>nivå</b> Arkitekt AB		D 8	PM6, se PM-brev	HEI	2022-09-01
		C 4	PM2, se PM-brev	HEI	2022-02-04
		B 3	PM1, se PM-brev	HEI	2021-12-03
		A 4	KFU1, se Följebrev	HEI	2021-10-15
Uppdrag nr	Handläggare	Rev	Ant	Revidering av	Sign
	M. De Decker				
Granskad	Godkänd				
H. Emrani	H. Emrani				
Ort	Datum				
Stockholm	2021-07-07				
<b>AB Storstockholms Lokaltrafik</b>		<b>BYGGHANDLING</b>			
SL Handläggare		Roslagsbanans utbyggnad			
E. Byman		Stockholms Östra - Kårsta			
SL Granskad		27280 Portväg			
E. Byman		Km 9+800 - 9+910			
Förvaltningsnummer		Markplaneringsplan			
5501					
Ort	Datum	Förvaltningsnummer	Blad	Rev	
Stockholm	2021-07-07	P-0 Lövnar	A1	1200	
Ritningsnummer		L-27280-100-113-0002			
SL ARKIVNUMMER 0 0 0 0 - 0 0 0 0 - 0 0 0 0					

# Bilaga 2

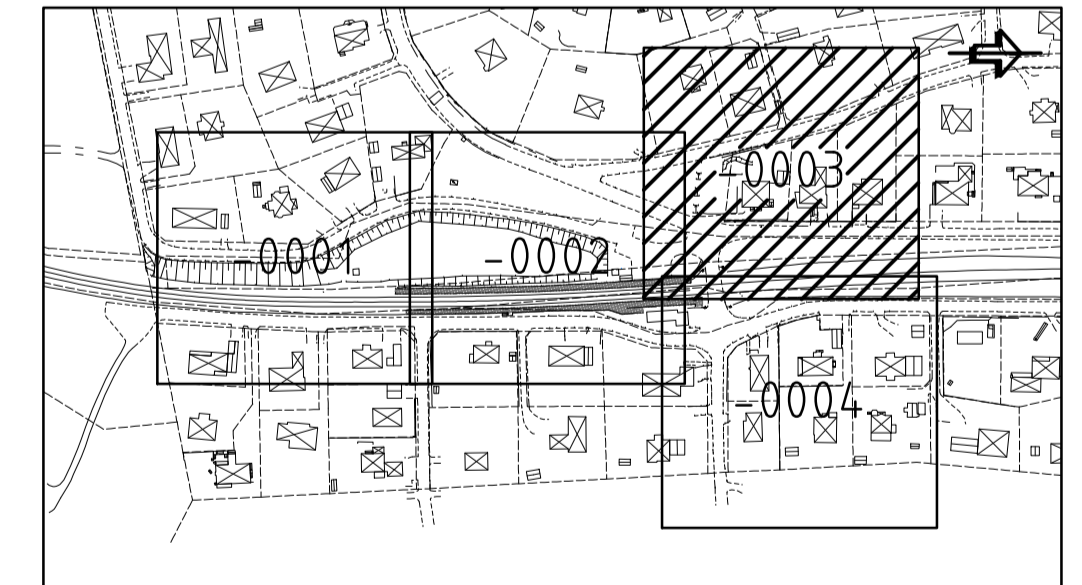
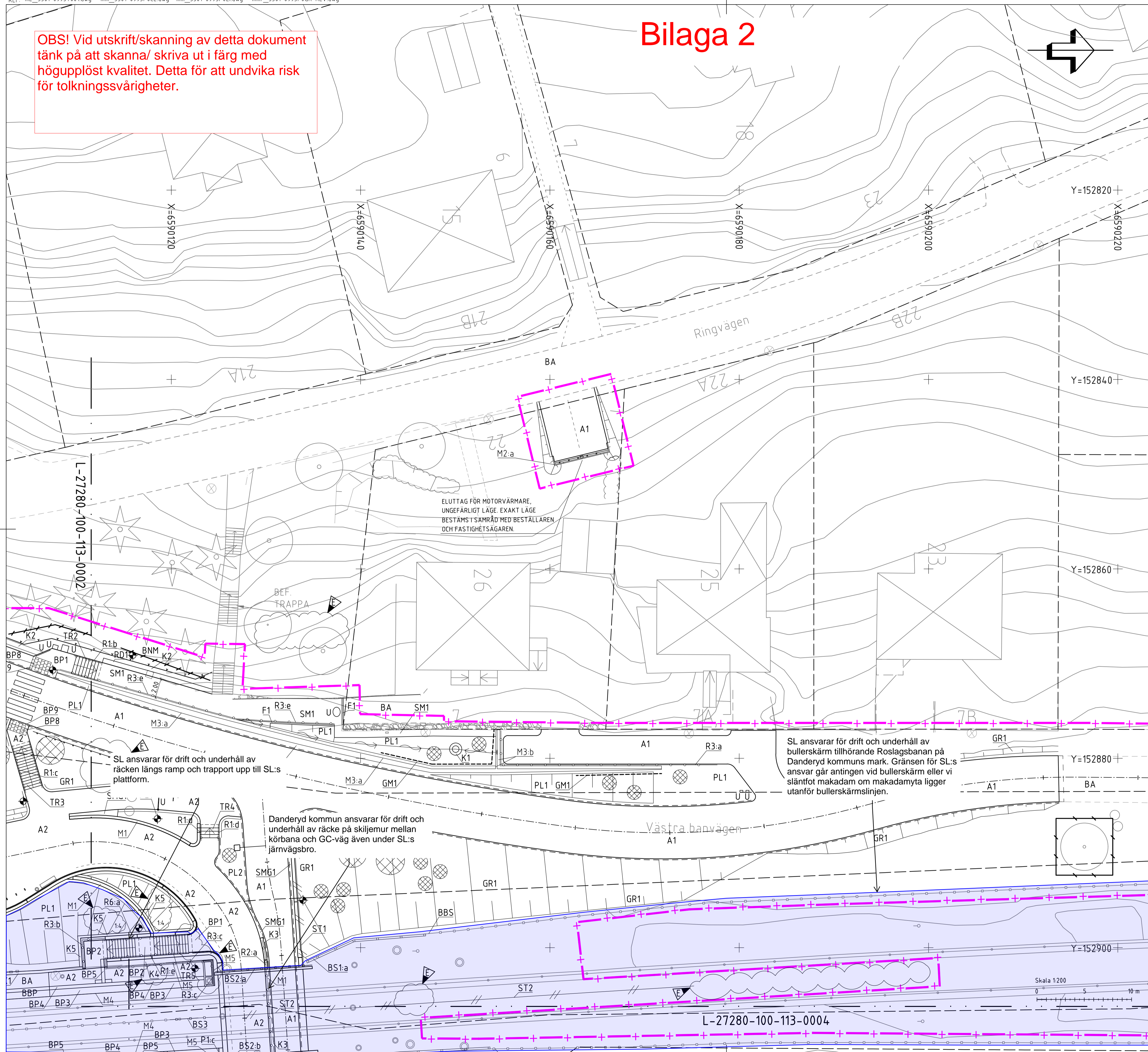


**OBS!** Vid utskrift/skanning av detta dokument tänk på att skanna/ skriva ut i färg med högupplöst kvalitet. Detta för att undvika risk för tolkningssvårigheter.

### Beskrivning:

Denna ritning redovisar markytor, trappor (inkl räcken), bullerskärm och utrustning där antingen SL eller Danderyds kommun är ansvarig för drift och underhåll. SL är ansvarig för blåmarkerad yta enligt teckenförklaring nedan. Danderyds kommun ansvarar för allt som är omarkerat på SL:s fastigheter samt Danderyd kommuns fastigheter.

SL ansvarar för drift- och underhåll



SL ansvarar för drift och underhåll av räcken längs ramp och trappport upp till SL:s plattform.

SL ansvarar för drift och underhåll av bullerskärm tillhörande Roslagsbanan på Danderyd kommuns mark. Gränsen för SL:s ansvar går antingen vid bullerskärm eller vi släntfot makadam om makadamyta ligger utanför bullerskärmslinjen.

Danderyd kommun ansvarar för drift och underhåll av räcke på skiljemur mellan körbana och GC-väg även under SL:s järnvägsbro.

L-27280-100-113-0004

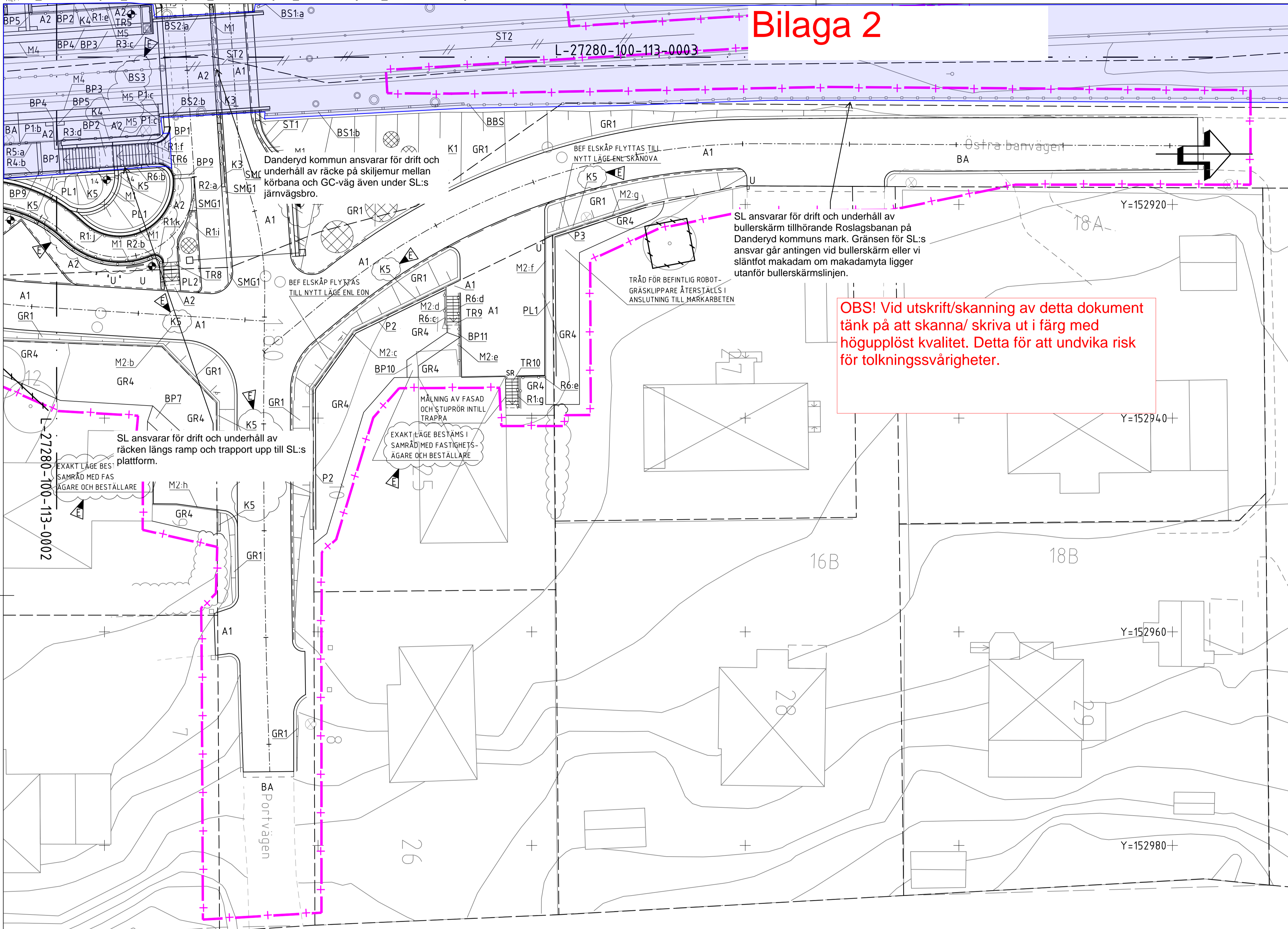
Skala 1:200

Denna handling och informationen här är AB Storstockholms Lokaltrafik egendom och får inte användas, delges obehöriga eller andras utan AB Storstockholms Lokaltrafik skriftliga medgivande.

		E 9	PM6, se PM-brev	HEI	2022-09-04
		D 3	PM3, se PM-brev	HEI	2022-03-25
		C 5	PM2, se PM-brev	HEI	2022-02-04
		B 3	PM1, se PM-brev	HEI	2021-12-03
		A 2	KFU1, se Följebrev	HEI	2021-10-15
Uppdrag nr	Handläggare	Rev	Ant	Revidering av	Sign Datum
Granskad H. Emrani	Godkänd H. Emrani				
Ort Stockholm	Datum 2021-07-07				
		<b>BYGGHANDLING</b>			
SL Handläggare E. Byman		<b>Roslagsbanans utbyggnad</b>			
SL Granskad E. Byman		<b>Stockholms Östra - Kårsta</b>			
Ort Stockholm		<b>27280 Portvägen</b>			
Datum 2021-07-07		<b>Km 9+910 - 10+020</b>			
Förvaltningsnummer 5501		<b>Markplaneringsplan</b>			
Ritningsnummer L-27280-100-113-0003		Form	Skala	Blad	Nästa Rev
		A1	1:200	-	E
<b>SL ARKIVNUMMER 0000-0000-0000</b>					

F:\UPPDRAG\RBUS\PORTVAGEN\DEF\L-27280-100-113-XXXX.DWG HELENA EMRANI

# Bilaga 2

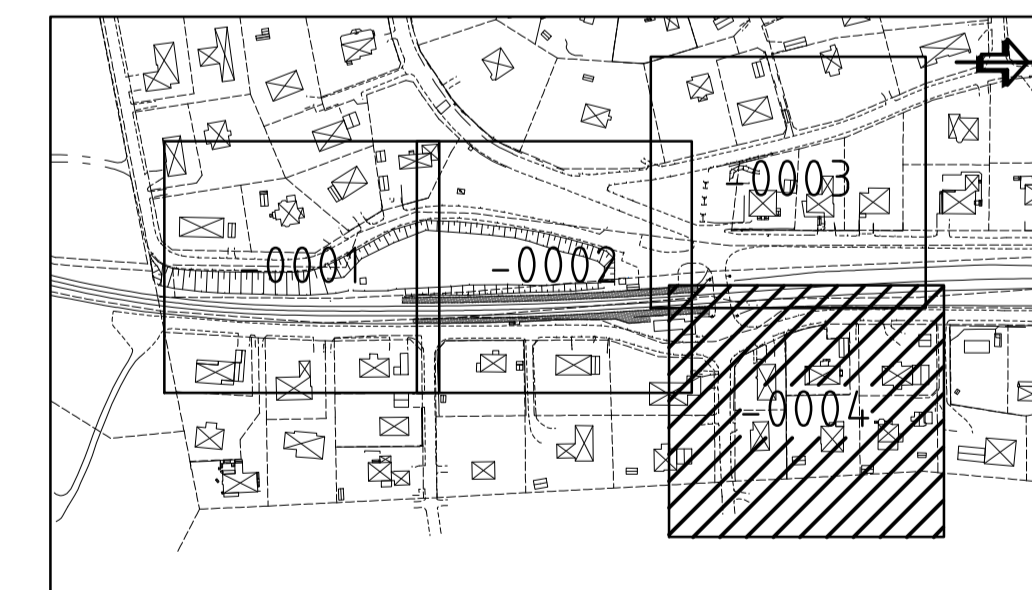


### Beskrivning:

Denna ritning redovisar marktyor, trappor (inkl räcken), bullerskärm och utrustning där antingen SL eller Danderyds kommun är ansvarig för drift och underhåll. SL är ansvarig för blåmarkerad yta enligt teckenförklaring nedan. Danderyds kommun ansvarar för allt som är omarkerat på SL:s fastigheter samt Danderyd kommuns fastigheter.

SL ansvarar för drift- och underhåll

**OBS!** Vid utskrift/skanning av detta dokument tänk på att skanna/ skriva ut i färg med högupplöst kvalitet. Detta för att undvika risk för tolkningssvårigheter.



EXAKT LÄGE BESÄMRADE SAMRÅD MED FASÄGARE OCH BESTÄLLARE

X=6590120 X=6590140 X=6590160 X=6590180 X=6590200 X=6590220

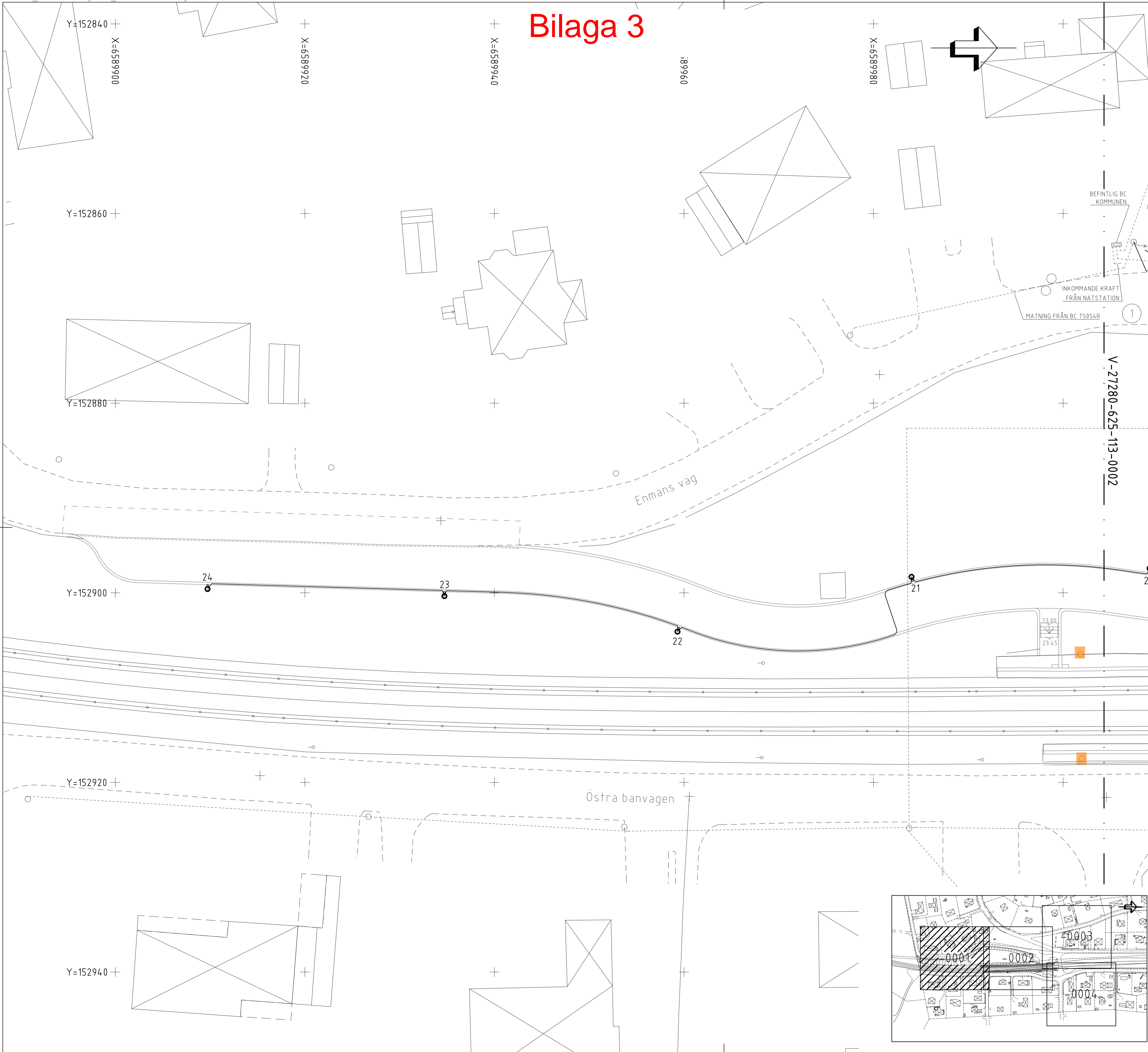
Skala 1:200  
 0 5 10 m

Denna handling och informationen här är AB Storstockholms Lokaltrafik egendom och får inte användas, delges obehöriga eller ändras utan AB Storstockholms Lokaltrafik skriftliga medgivande

		E 10	PM6, se PM-brev	HEI	2022-09-07
		D 1	PM3, se PM-brev	HEI	2022-03-25
		C 2	PM2, se PM-brev	HEI	2022-02-04
		B 1	PM1, se PM-brev	HEI	2021-12-03
		A 2	KFU1, se Följebrev	HEI	2021-10-15
Uppdrag nr	Handläggare	Rev	Ant	Revidering av	Sign Datum
	M. De Decker				
Granskad	Godkänd	<b>BYGGHANDLING</b>			
H. Emrani	H. Emrani				
Ort	Datum	Rostagsbanans utbyggnad			
Stockholm	2021-07-07	Stockholms Östra - Kårsta			
		27280 Portvägen			
AB Storstockholms Lokaltrafik		Km 9+910 - 10+020			
SL Handläggare	SL Ritkonstr	Markplaneringsplan			
E. Byman		Förvaltningsnummer	Form	Skala	
SL Granskad	SL Godkänd	5501	A1	1:200	
E. Byman	P-O Lövmär	Ritningsnummer	Blad	Nästa	Rev
		L-27280-100-113-0004	-	-	E
Ort	Datum	SL ARKIVNUMMER 0 0 0 0 - 0 0 0 0 - 0 0 0 0			
Stockholm	2021-07-07				

PLO: 2022-09-20 16:24 - F:\UPPDRAG\RBUS\PORTVÄGEN\GETTRAFUS\AGEN\RI\DEF\L-27280-100-113-XXXX.DWG HELENA EMRANI

# Bilaga 3



## FÖRKLARINGAR

- BEFINTLIG STOLPE
- BEFINTLIGT MONTAGE RIVES
- BEFINTLIGT MONTAGE FLYTTAS
- SCHAKT OCH SÄTTNING AV FUNDAMENT 114/1300, NY STOLPE 8M MED ARMATUR EVOLUME
- SCHAKT OCH SÄTTNING AV FUNDAMENT 108/900, NY STOLPE 4M MED ARMATUR EVOLUME
- ARM 0,3M MONTERAS PÅ STOLPE
- BEFINTLIG STOLPE MED ARMATUR DEMONTERAS OCH ÅTERMONTERAS I NYTT 108/900 FUNDAMENT
- SCHAKT OCH SÄTTNING AV FUNDAMENT 108/900, NY STOLPE 4M MED ARMATUR VICTORIA, PIL VISAR MONTAGETS RIKTNING
- NY TAKFÄST ARMATUR, BB LIGHTPIPE
- NYA ARMATURER BAKOM GLASKONST
- BEFINTLIG KABEL
- KABEL RIVS
- NY KABEL SE-N1XE-U 4G10
- NY, INGJUTEN KOPPLINGSDOSA
- GRUPPNUMMER
- BEFINTLIG BELYSNINGSCENTRAL
- NYTT APPARATSKÅP FÖR PUMPSTATION
- MONTAGENUMMER, ARBETSNUMRERING
- NYA KABELSKYDDSRÖR Ø110/95MM
- NY RÖRSEKTION RÖR Ø110/95, B=BELYSNINGSKABEL

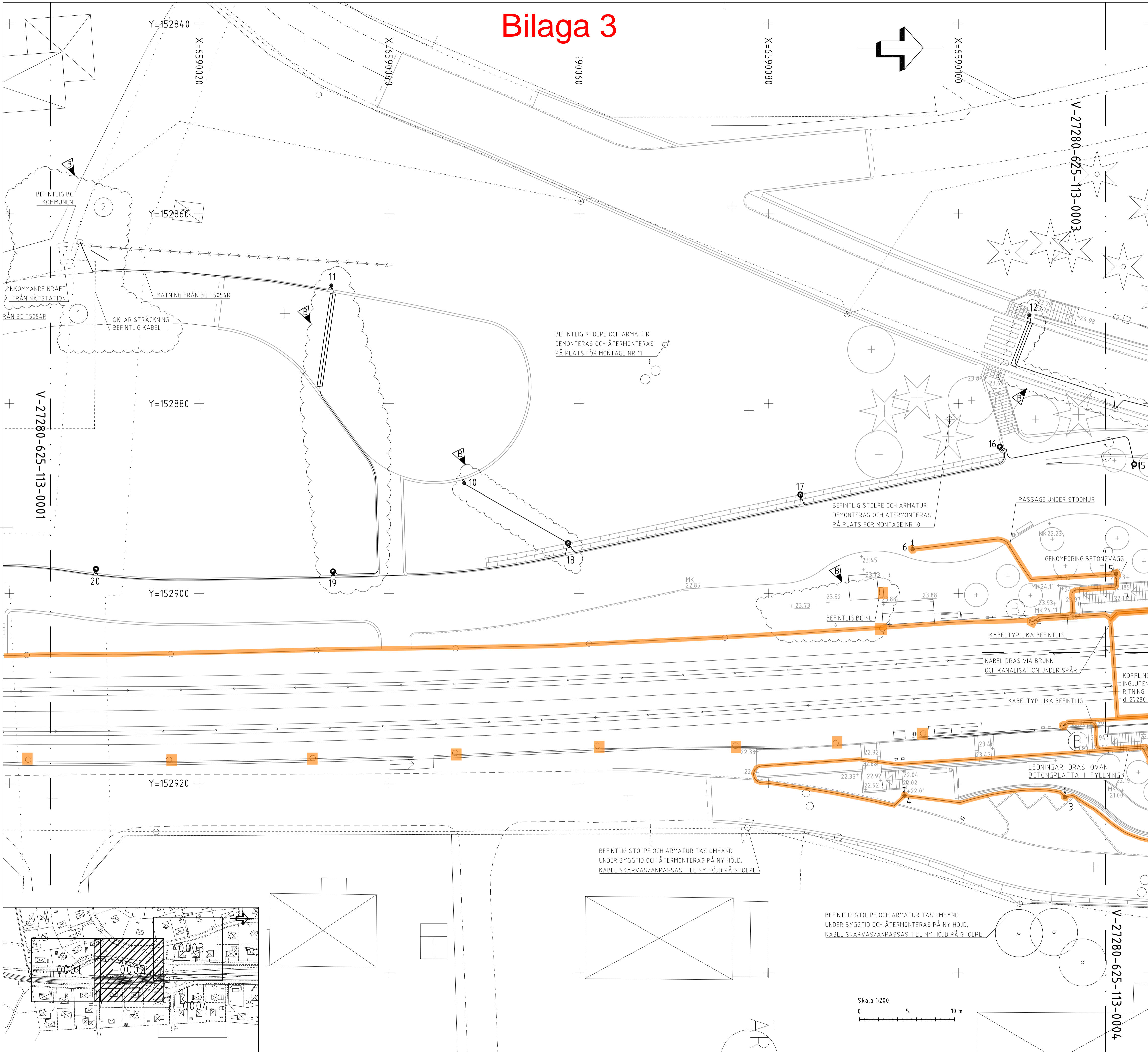
## Beskrivning:

Denna ritning visar el- och belysningsanläggning med tillhörande elkablar, belysningsstolpar, armaturer, belysnings-skåp och apparatskåp för pumpstation.

För orangemarkerad belysningsanläggning (enl. teckenförklaring nedan) ansvarar SL för drift och underhåll. För omarkerad el- och belysningsanläggning ansvarar Danderyd kommun för drift och underhåll.

SL ansvarar för drift och underhåll

# Bilaga 3



## FÖRKLARINGAR

- BEFINTLIG STOLPE
- BEFINTLIGT MONTAGE RIVES
- BEFINTLIGT MONTAGE FLYTTAS
- SCHAKT OCH SÄTTNING AV FUNDAMENT 114/1300, NY STOLPE 8M MED ARMATUR EVOLUME
- SCHAKT OCH SÄTTNING AV FUNDAMENT 108/900, NY STOLPE 4M MED ARMATUR EVOLUME
- ARM 0,3M MONTERAS PÅ STOLPE
- BEFINTLIG STOLPE MED ARMATUR DEMONTERAS OCH ÅTERMONTERAS I NYTT 108/900 FUNDAMENT
- SCHAKT OCH SÄTTNING AV FUNDAMENT 108/900, NY STOLPE 4M MED ARMATUR VICTORIA, PIL VISAR MONTAGETS RIKTNING
- NY TAKFÄST ARMATUR, BB LIGHTPIPE
- NYA ARMATURER BAKOM GLASKONST
- BEFINTLIG KABEL
- KABEL RIVS
- NY KABEL SE-N1XE-U 4G10
- NY, INGJUTEN KOPPLINGSDOSA
- GRUPPNUMMER
- BEFINTLIG BELYSNINGSCENTRAL
- NYTT APPARATSKÅP FÖR PUMPSTATION
- MONTAGENUMMER, ARBETSNUMRERING
- NYA KABELSKYDDSRÖR Ø110/95MM
- NY RÖRSEKTION RÖR Ø110/95, B=BELYSNINGSKABEL

## Beskrivning:

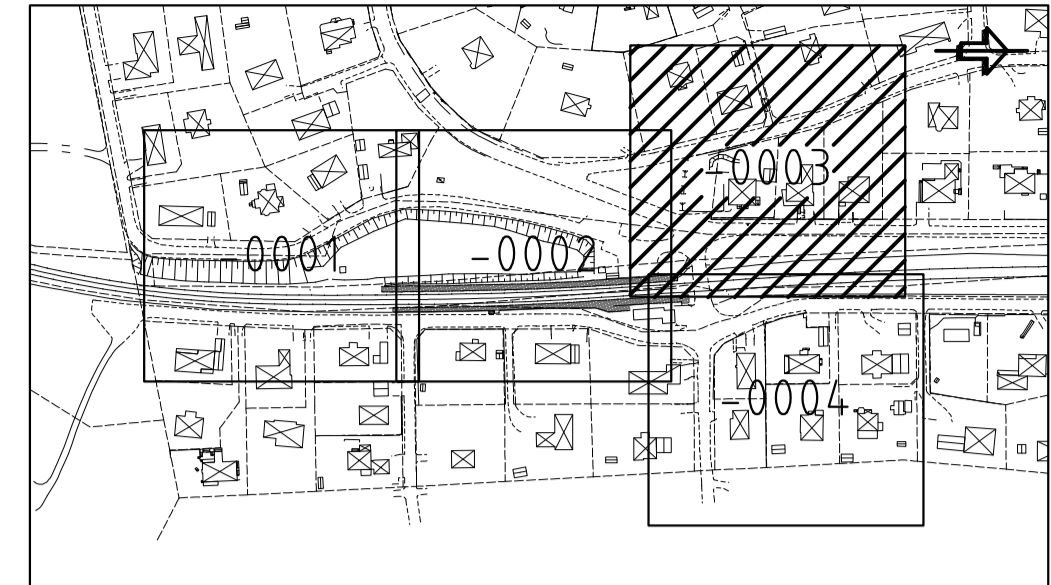
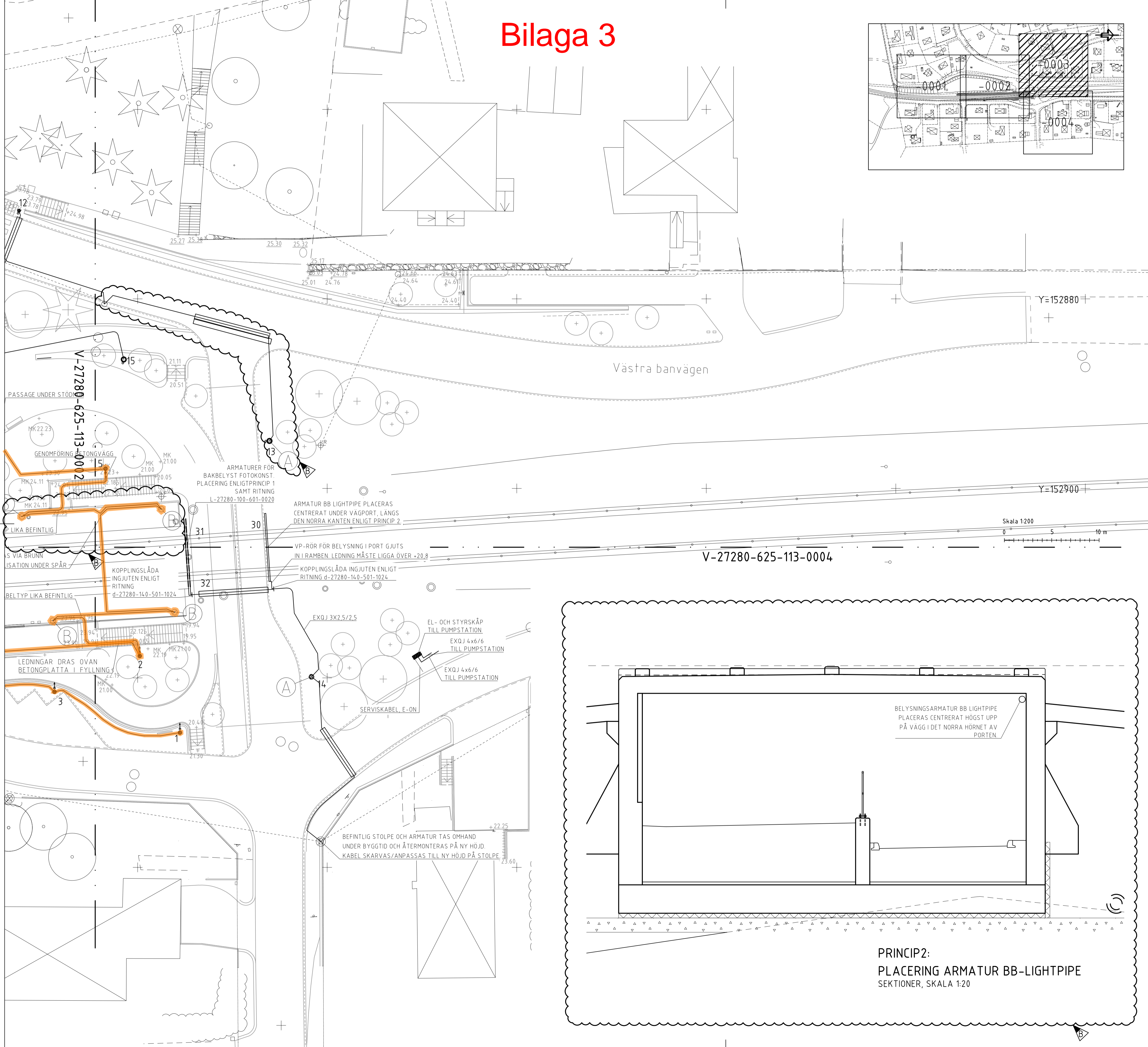
Denna ritning visar el- och belysningsanläggning med tillhörande elkablar, belysningsstolpar, armaturer, belysningssskåp och apparatskåp för pumpstation.

För orangemarkerad belysningsanläggning (enl. teckenförklaring nedan) ansvarar SL för drift och underhåll. För omarkerad el- och belysningsanläggning ansvarar Danderyd kommun för drift och underhåll.

SL ansvarar för drift och underhåll



# Bilaga 3



## FÖRKLARINGAR

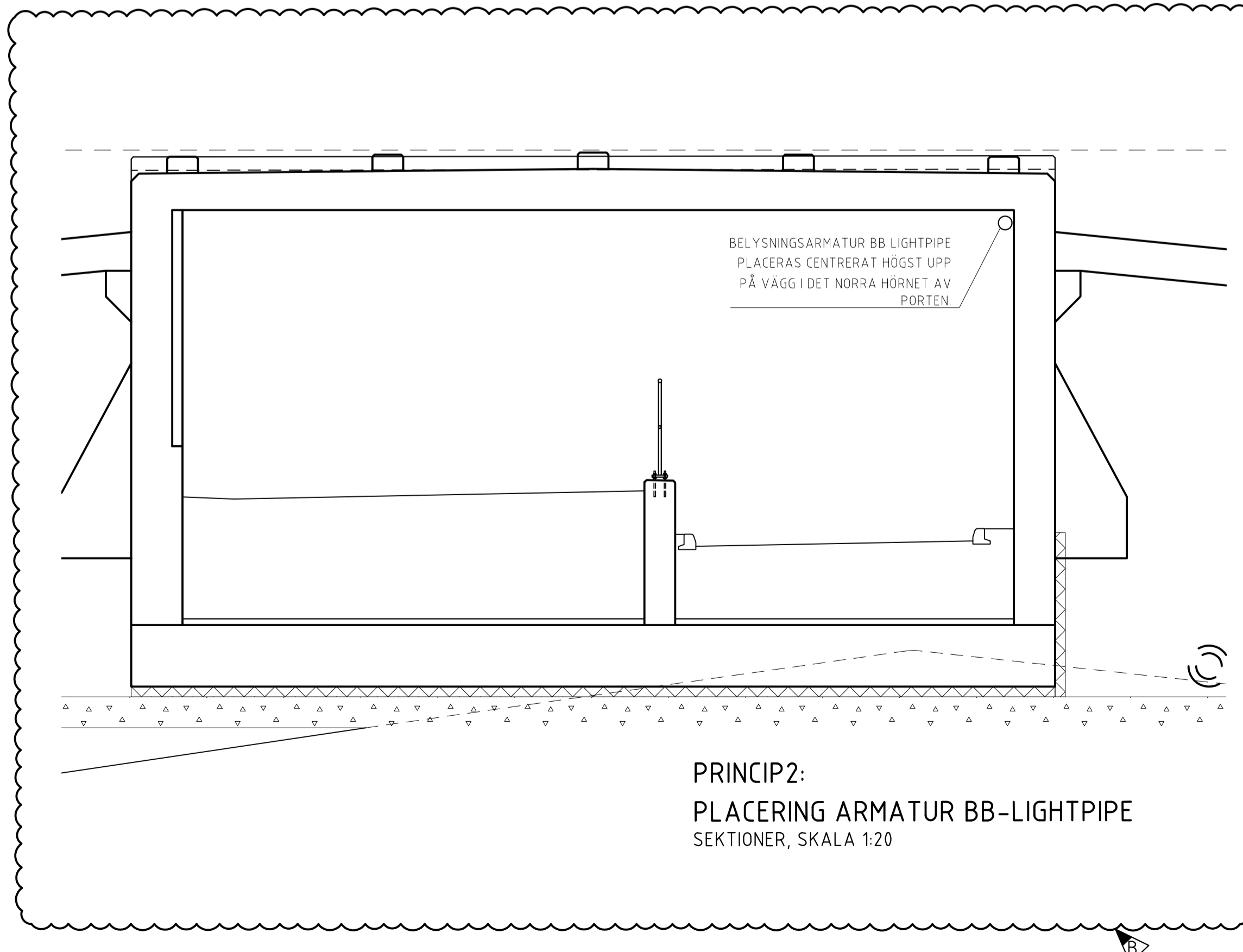
- BEFINTLIG STOLPE
- BEFINTLIGT MONTAGE RIVES
- BEFINTLIGT MONTAGE FLYTTAS
- SCHAKT OCH SÄTTNING AV FUNDAMENT  
114/1300, NY STOLPE 8M MED ARMATUR  
EVOLUME
- SCHAKT OCH SÄTTNING AV FUNDAMENT  
108/900, NY STOLPE 4M MED ARMATUR  
EVOLUME
- ARM 0,3M MONTERAS PÅ STOLPE
- BEFINTLIG STOLPE MED ARMATUR  
DEMONTERAS OCH ÅTERMONTERAS I NYTT  
108/900 FUNDAMENT
- SCHAKT OCH SÄTTNING AV FUNDAMENT  
108/900, NY STOLPE 4M MED ARMATUR  
VICTORIA, PIL VISAR MONTAGETS RIKTNING
- NY TAKFÄST ARMATUR, BB LIGHTPIPE
- NYA ARMATURER BAKOM GLASKONST
- BEFINTLIG KABEL
- KABEL RIVS
- NY KABEL SE-N1XE-U 4G10
- NY, INGJUTEN KOPPLINGSDOSA
- GRUPPNUMMER
- BEFINTLIG BELYSNINGSCENTRAL
- NYTT APPARATSKÅP FÖR PUMPSTATION
- 111 MONTAGENUMMER, ARBETSNUMRERING
- NYA KABELSKYDDSRÖR Ø110/95MM
- NY RÖRSEKTION RÖR Ø110/95,  
B=BELYSNINGSKABEL

## Beskrivning:

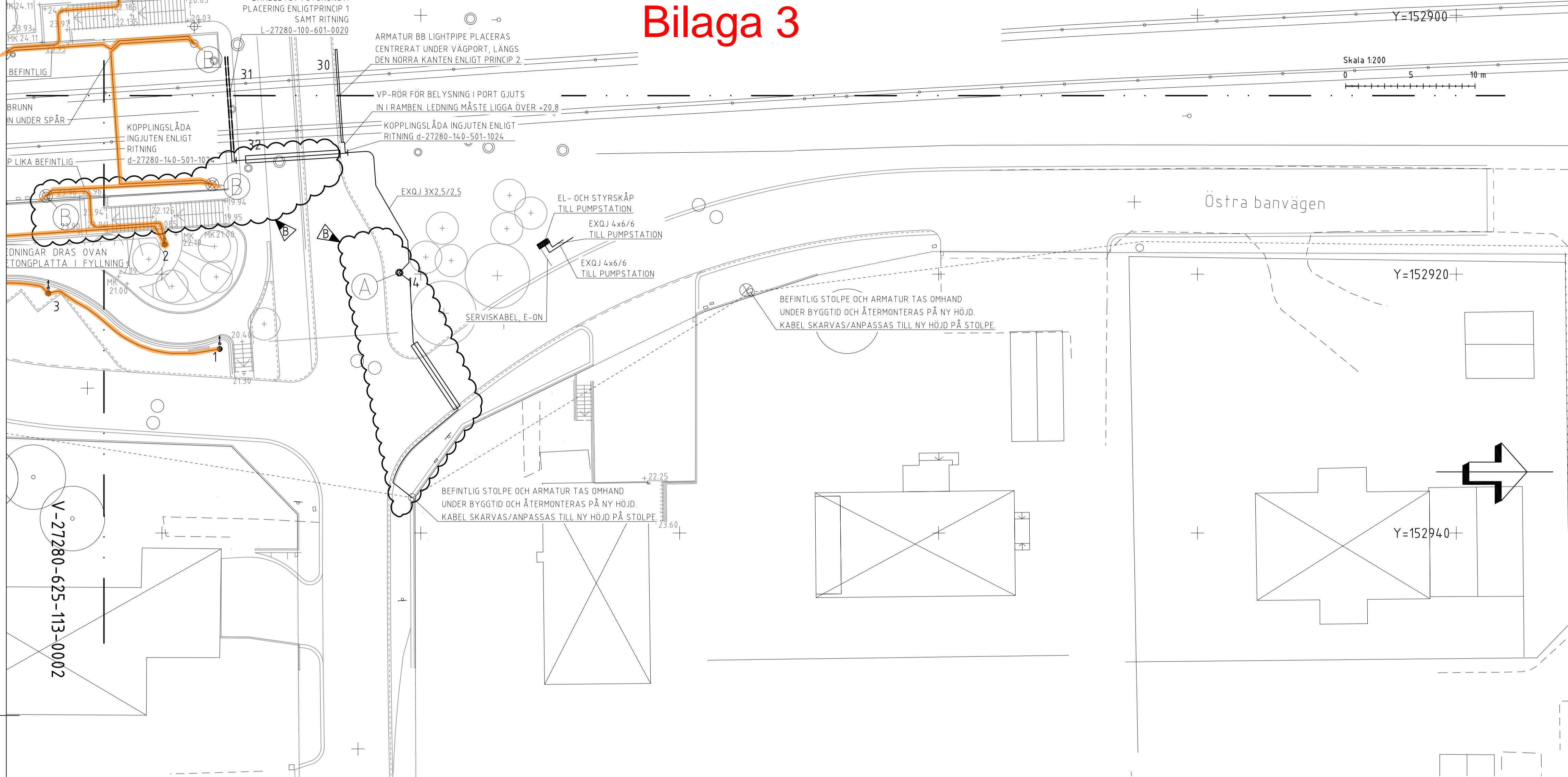
Denna ritning visar el- och belysningsanläggning med tillhörande elkablar, belysningsstolpar, armaturer, belysningskåp och apparatskåp för pumpstation.

För orangemarkerad belysningsanläggning (enl. teckenförklaring nedan) ansvarar SL för drift och underhåll. För omarkerad el- och belysningsanläggning ansvarar Danderyd kommun för drift och underhåll.

SL ansvarar för drift och underhåll



# Bilaga 3



## FÖRKLARINGAR

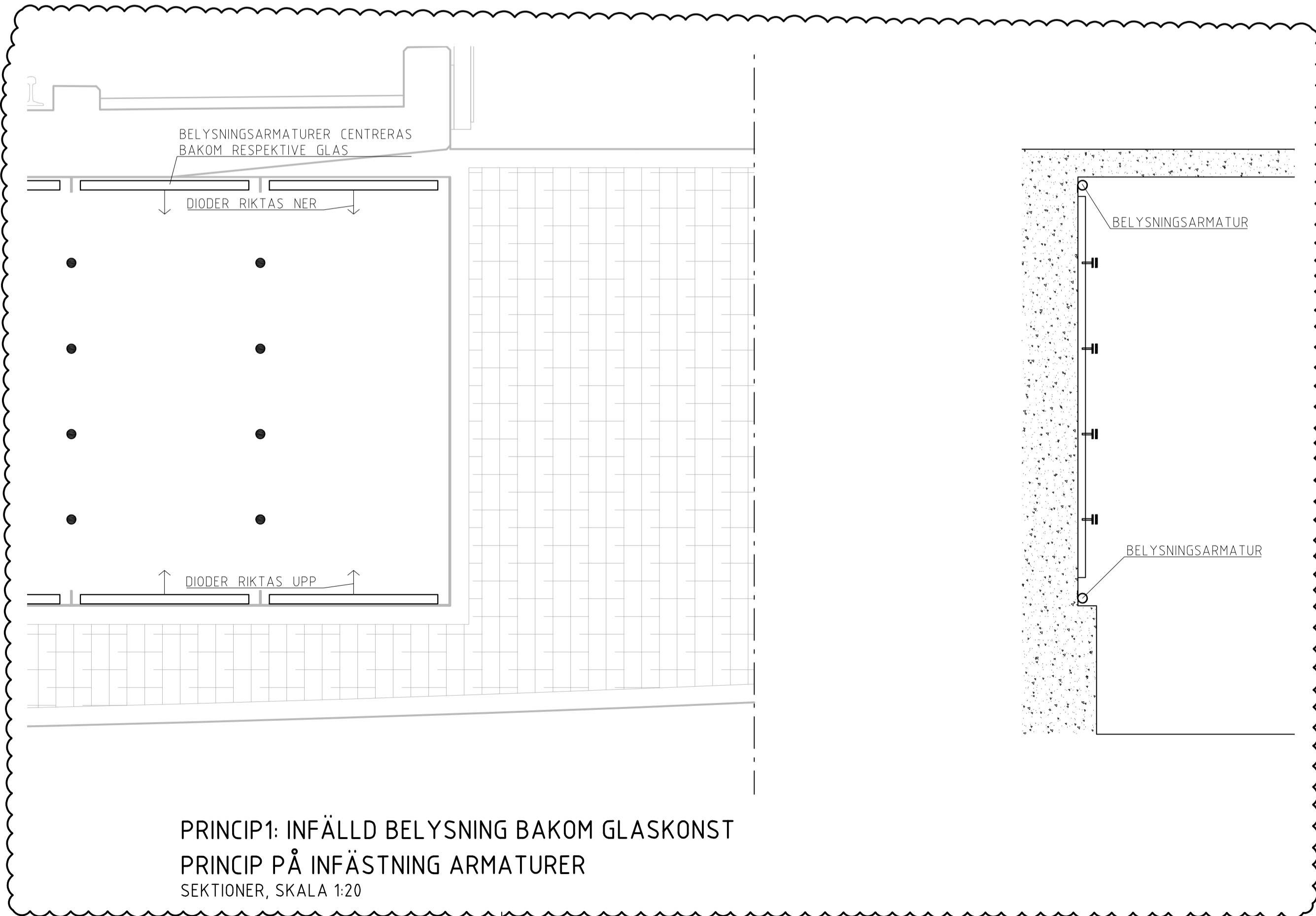
- BEFINTLIG STOLPE
- BEFINTLIGT MONTAGE RIVES
- BEFINTLIGT MONTAGE FLYTTAS
- SCHAKT OCH SÄTTNING AV FUNDAMENT 114/1300, NY STOLPE 8M MED ARMATUR EVOLUME
- SCHAKT OCH SÄTTNING AV FUNDAMENT 108/900, NY STOLPE 4M MED ARMATUR EVOLUME
- ARM 0,3M MONTERAS PÅ STOLPE
- BEFINTLIG STOLPE MED ARMATUR DEMONTERAS OCH ÅTERMONTERAS I NYTT 108/900 FUNDAMENT
- SCHAKT OCH SÄTTNING AV FUNDAMENT 108/900, NY STOLPE 4M MED ARMATUR VICTORIA, PIL VISAR MONTAGETS RIKTNING
- NY TAKFÄST ARMATUR, BB LIGHTPIPE
- NYA ARMATURER BAKOM GLASKONST
- BEFINTLIG KABEL
- KABEL RIVS
- NY KABEL SE-N1XE-U 4G10
- NY, INGJUTEN KOPPLINGSDOSA
- GRUPPNUMMER
- BEFINTLIG BELYSNINGSCENTRAL
- NYTT APPARATSKÅP FÖR PUMPSTATION
- MONTAGENUMMER, ARBETSNUMRERING
- NYA KABELSKYDDSRÖR Ø110/95MM
- NY RÖRSEKTION RÖR Ø110/95, B=BELYSNINGSKABEL

## Beskrivning:

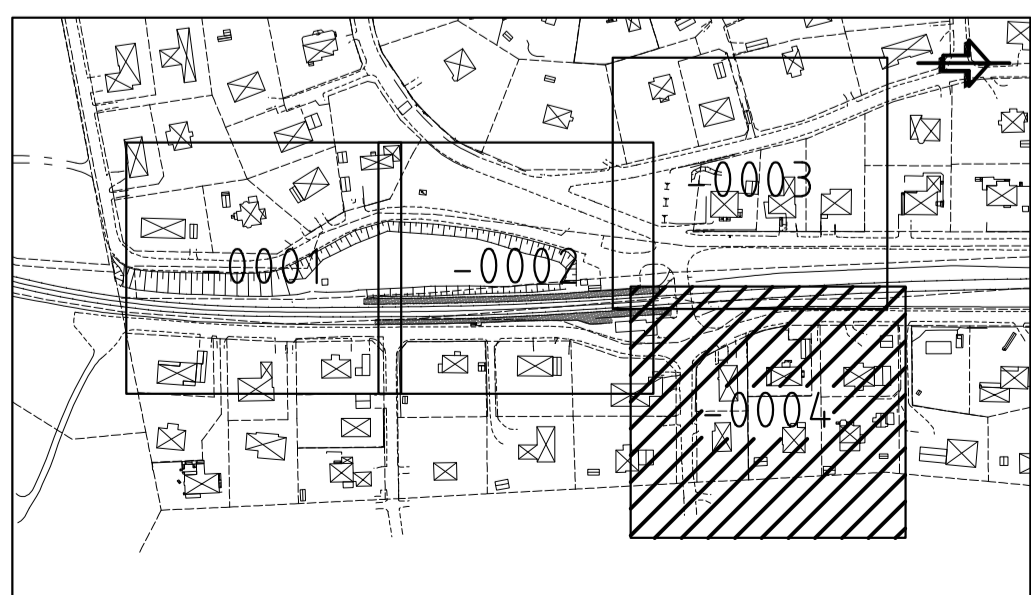
Denna ritning visar el- och belysningsanläggning med tillhörande elkablar, belysningsstolpar, armaturer, belysningskåp och apparatskåp för pumpstation.

För orangemarkerad belysningsanläggning (enl. teckenförklaring nedan) ansvarar SL för drift och underhåll. För omarkerad el- och belysningsanläggning ansvarar Danderyd kommun för drift och underhåll.

SL ansvarar för drift och underhåll

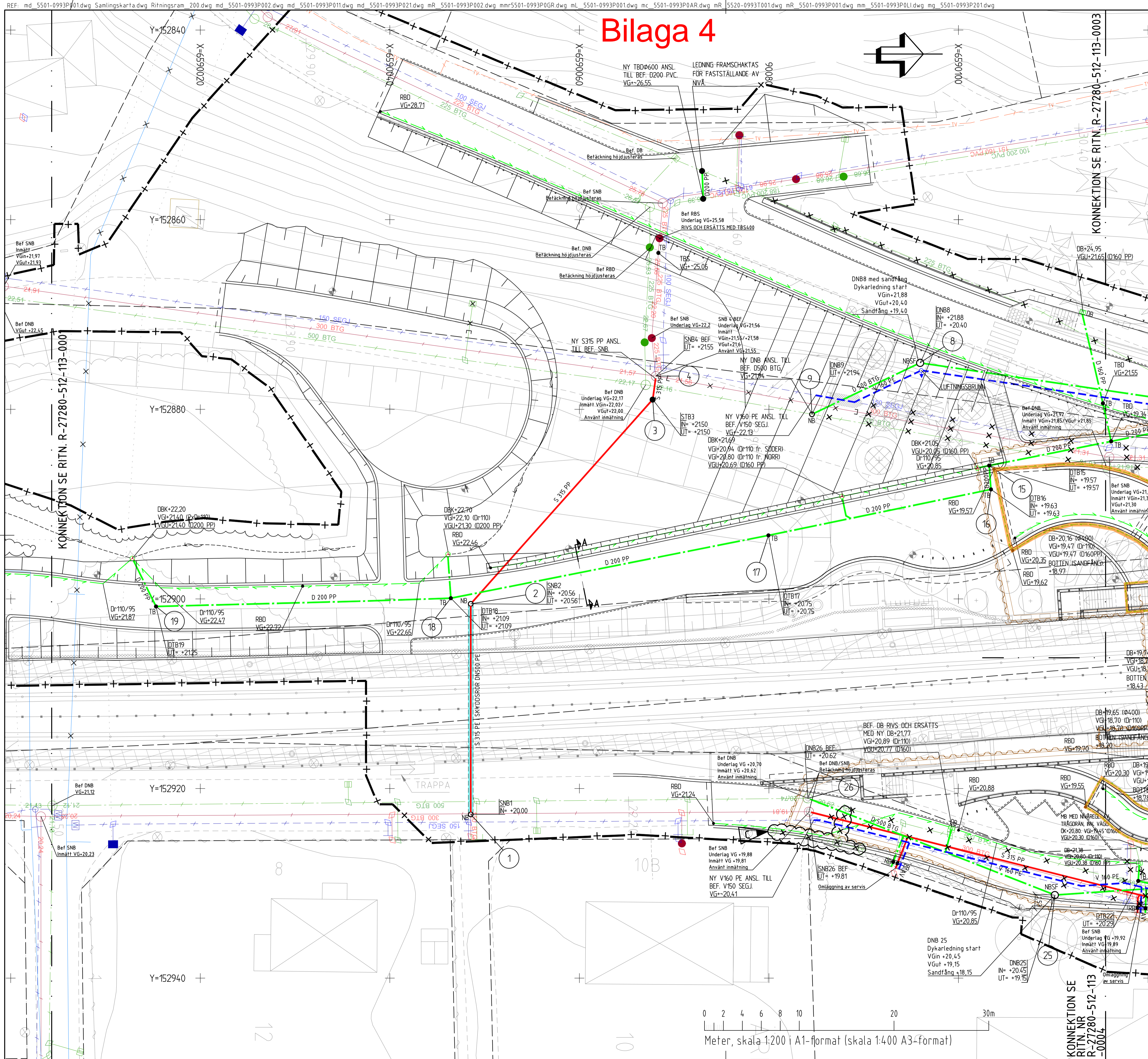


PRINCIP1: INFÄLLD BELYSNING BAKOM GLASKONST  
 PRINCIP PÅ INFÄSTNING ARMATURER  
 SEKTIONER, SKALA 1:20





# Bilaga 4



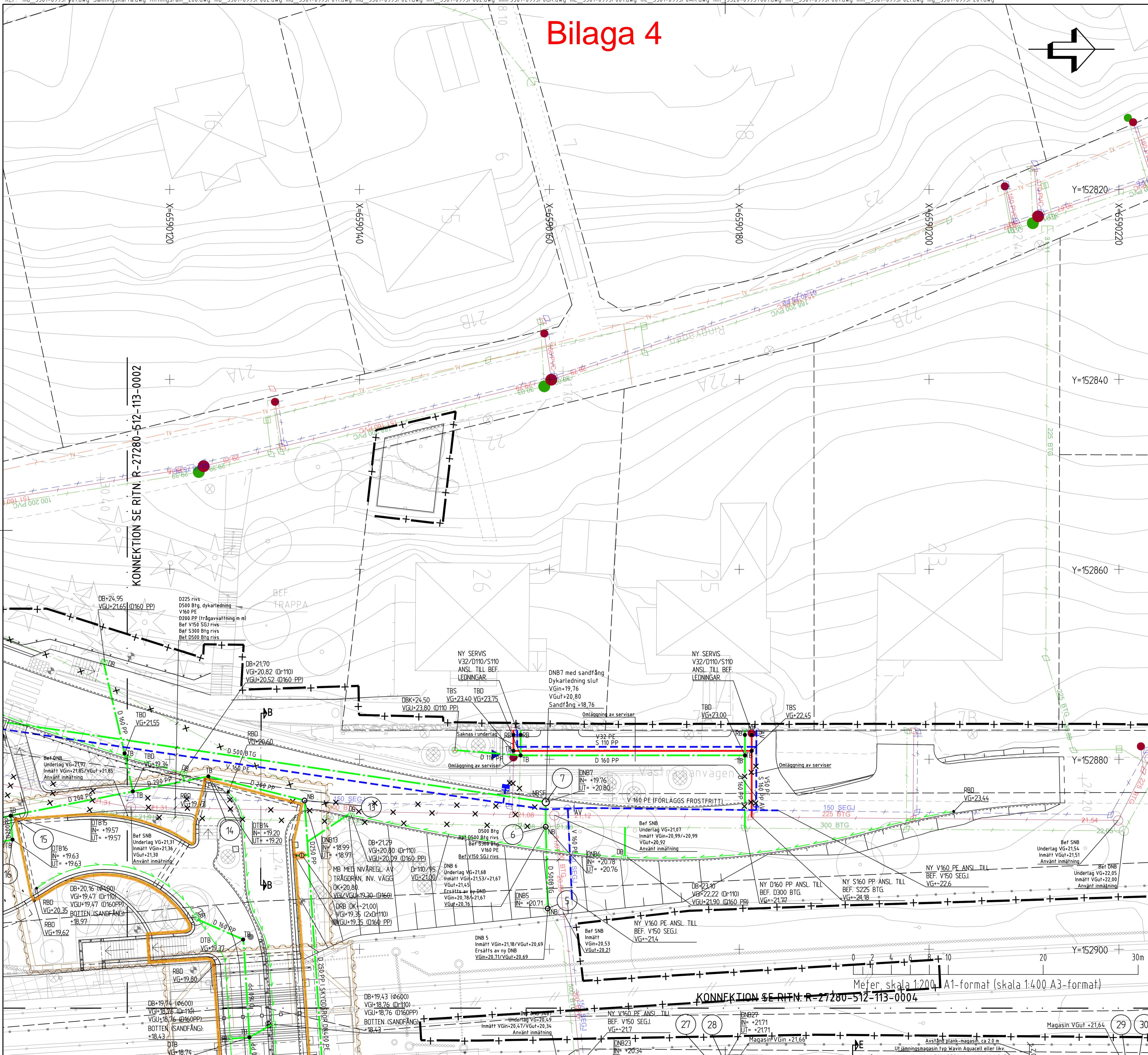
**Beskrivning:**

**Drift- och underhåll av all VA-anläggning förutom trågdränering och nivåregleringsbrunnar ansvarar Danderyd kommun för.**

**SL ansvarar för trågdränering och 2st nivåregleringsbrunnar. Se orangemarkerad dränering**

Denna handling och information häri är AB Storstockholms Lokaltrafik egendom och får inte användas, delges obehörigt eller spridas utan AB Storstockholms Lokaltrafik skriftliga medgivande

# Bilaga 4



BETECKNINGAR	
<b>BEFINTLIGT - ENL. GRUNDKARTA</b>	<b>BEFINTLIGT - INMÄTT</b>
VÄGUTBREDNING	NIVÅKURVA
STÅNGSEL	KANT, KÖRBANA
FASTIGHETSGRÄNS	KANT, GC-BANA
TRANSFORMATOR	BULLERSKYDDSKÄRM
	STÅNGSEL
	STÖDMUR
	HÄCK
	PERRONG
	FASTIGHETSGRÄNS
SLÄNT	BYGGNAD
	BELYSNINGSSTOLPE
	KABELRÄNNA
	KABELBRUNN
<b>GRÄNS</b>	GRÄNS FÖR OMFATTNING AV ARBETSOMRÅDE.
<b>BEFINTLIGA VA-LEDNINGAR M M</b>	
VATTENLEDNING MED BRANDPOST OCH AVSTÄNGNINGSVENTIL	
VATTENLEDNING MED AVSTÄNGNINGSVENTIL - NORRVATTEN	
VATTENLEDNING SLOPAD - NORRVATTEN	
SPILLVATTENLEDNING	
DAGVATTENLEDNING	
NB TB SB	SPILLVATTEN; NEDSTIGNINGSBRUNN (NB), TILLSYNSBRUNN (TB), SPOLBRUNN (SB)
NB TB SB	DAGVATTEN; NEDSTIGNINGSBRUNN (NB), TILLSYNSBRUNN (TB), SPOLBRUNN (SB)
<b>PROJEKTERAT-VA</b>	
DAGVATTENLEDNING AV PP OCH BTG	
VATTENLEDNING AV PE MED AVSTÄNGNINGSVENTIL, BRANDPOST (ELUPPVÄRM) OCH LUFTNINGSBRUNN	
SPILLVATTENLEDNING AV PP	
SPILLVATTENLEDNING AV PE UTFÖRD MED STYRD BORRNING I SKYDDSRÖR AV PE	
TRYCKDAGVATTENLEDNING AV PE	
DRÄNINGSLEDNING DSA 110/95 AV PE (UTV. TRÅGDRÄNERING)	
DRÄNINGSLEDNING DSA 110/95 AV PE (UTV. TRÅGDRÄNERING)	
NEDSTIGNINGSBRUNN (NBSF - BTG, Ø1500 MED SANDFÅNG), NEDSTIGNINGSBRUNN (NB - PP/BTG, Ø1000) TILLSYNSBRUNN (TB - PP, Ø600, Ø400), RENSBRUNN (RB - PP, Ø200), DAGVATTENBRUNN (DB - PP, Ø400) MED SANDFÅNG OCH RÄNNSTENS BETÄCKNING, DAGVATTENBRUNN (DBK - PP, Ø400) MED SANDFÅNG OCH KUPOLSILSBETÄCKNING, DRÄNINGSBRUNN (DRB - PP, Ø315 MED SANDFÅNG) OCH MUNKBRUNN (MB - PP, Ø400) MED INV. SKILJEVÄGG MELLAN IN/UTLOPP) TERMISK ISOLERING, TYP PAROC XES 300, Tj=100 MM, B=1,2 M. AVSTÄNGNINGSVENTIL PÅ DAGVATTENLEDNING TYP WAPRO WAGATE DN315 ELLER LIKVÄRDIG. PUMPSTATION FÖR DAGVATTEN (UTAN ÖVERBYGGNAD) TYP NORVATEK AV BETONG (DN2000). DUBBLA PUMPAR TYP Flygt NP 3127 LT 425 MED DIM. FLÖDE 90 l/s. PROPPNING	
BEF. VA-LEDNINGAR SAMT TILLHÖRANDE ANORDNINGAR SOM RIVS	
BEF. SPILLVATTENLEDNING SOM SLOPAS (TAS UR DRIFT)	

## Beskrivning:

**Drift- och underhåll av all VA-anläggning förutom trågdränering och nivåregleringsbrunnar ansvarar Danderyd kommun för.**

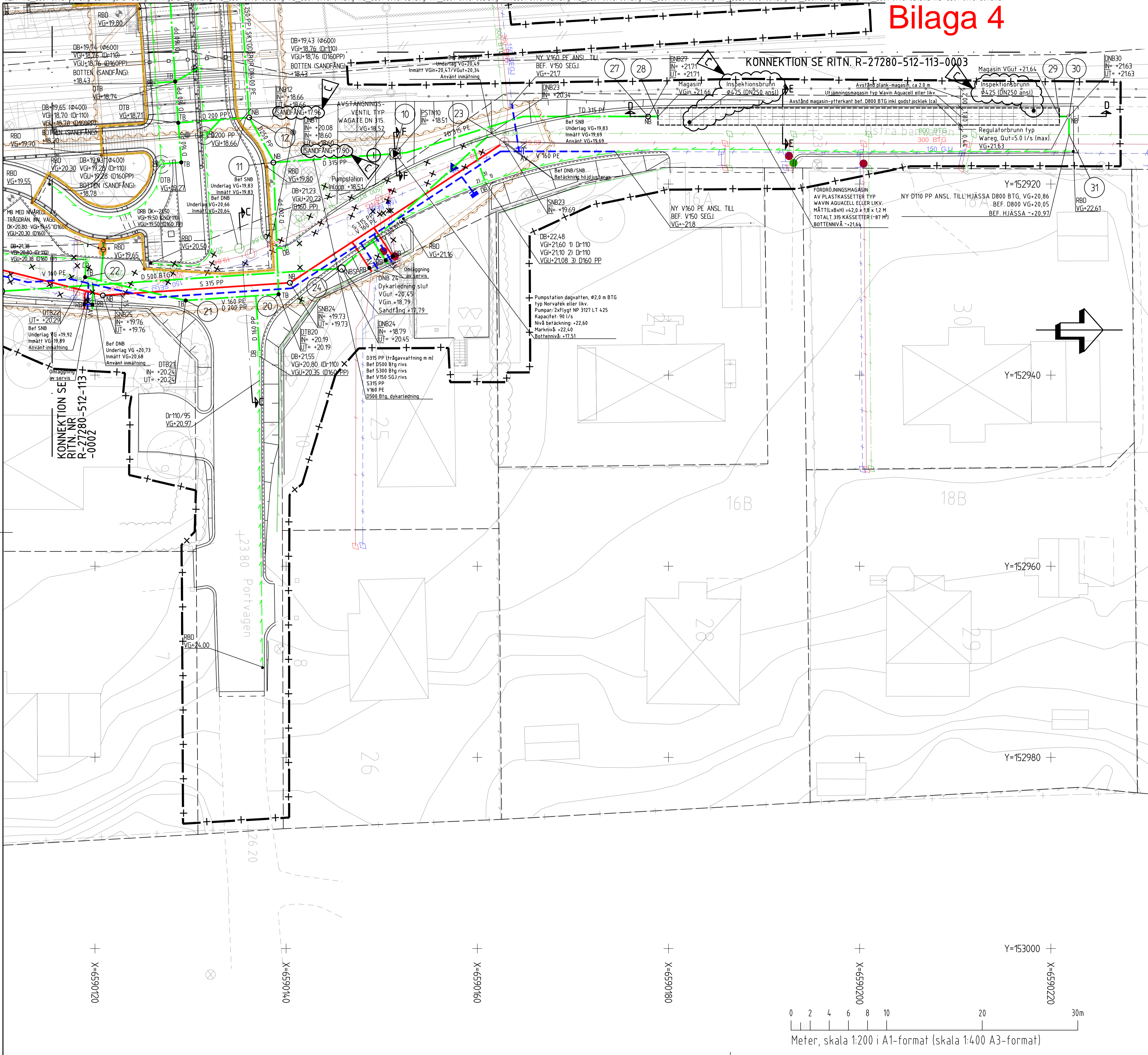
**SL ansvarar för trågdränering och 2st nivåregleringsbrunnar. Se orangemarkerad dränering**

KONNEKTION SE RITN. R-27280-512-113-0002

Mejeri, skala 1:200, A1-format (skala 1:400 A3-format)

Denna handling och information här är AB Storstockholms Lokaltrafik egendom och får inte användas, delges obehöriga eller spridas utan AB Storstockholms Lokaltrafik skriftliga medgivande

# Bilaga 4



### BETECKNINGAR

<b>BEFINTLIGT - ENL. GRUNDKARTA</b>		<b>BEFINTLIGT - INMÄTT</b>		<b>MARKHÖJD</b>
	VÄGUTBREDNING		STANGSEL	+24.10
	STANGSEL		FASTIGHETSGRÄNS	NIVÅKURVA
	TRANSFORMATOR		TRANSFORMATOR	KANT, KÖRBANA
	SLÄNT		TRANSFORMATOR	KANT, GC-BANA
			TRANSFORMATOR	STÅNGSEL
			TRANSFORMATOR	BULLERSKYDDSKÄRM
			TRANSFORMATOR	STÖDMUR
			TRANSFORMATOR	HÄCK
			TRANSFORMATOR	PERRONG
			TRANSFORMATOR	FASTIGHETSGRÄNS
			TRANSFORMATOR	BYGGNAD
			TRANSFORMATOR	BELYSNINGSSTOLPE
			TRANSFORMATOR	KABELRÄNNA
			TRANSFORMATOR	KABELBRUNN

<b>GRÄNS</b>	GRÄNS FÖR OMFATTNING AV ARBETSOMRÅDE.
<b>BEFINTLIGA VA-LEDNINGAR M M</b>	
	VATTENLEDNING MED BRANDPOST OCH AVSTÄNGNINGSVENTIL
	VATTENLEDNING MED AVSTÄNGNINGSVENTIL - NORRVATTEN
	VATTENLEDNING SLOPAD - NORRVATTEN
	SPILLVATTENLEDNING
	DAGVATTENLEDNING
	SPILLVATTEN; NEDSTIGNINGSBRUNN (NB), TILLSYNSBRUNN (TB), SPOLBRUNN (SB)
	DAGVATTEN; NEDSTIGNINGSBRUNN (NB), TILLSYNSBRUNN (TB), SPOLBRUNN (SB)

<b>PROJEKTERAT-VA</b>	
	DAGVATTENLEDNING AV PP OCH BTG
	VATTENLEDNING AV PE MED AVSTÄNGNINGSVENTIL, BRANDPOST (ELUPPVÄRMD) OCH LUFTNINGSBRUNN
	SPILLVATTENLEDNING AV PP
	SPILLVATTENLEDNING AV PE UTFÖRD MED STYRD BORRNING I SKYDDSRÖR AV PE
	TRYCKDAGVATTENLEDNING AV PE
	DRÄNERINGSLEDNING DSA 110/95 AV PE
	DRÄNERINGSLEDNING DSA 110/95 AV PE (UTV. TRÅGDRÄNERING)
	NEDSTIGNINGSBRUNN (NBSF - BTG, Ø1500 MED SANDFÅNG), NEDSTIGNINGSBRUNN (NB - PP/BTG, Ø1000) TILLSYNSBRUNN (TB - PP, Ø600, Ø400), RENSBRUNN (RB - PP, Ø200), DAGVATTENBRUNN (DB - PP, Ø400) MED SANDFÅNG OCH RÄNNSTENS BETÄCKNING, DAGVATTENBRUNN (DBK - PP, Ø400) MED SANDFÅNG OCH KUPOLSILSBETÄCKNING, DRÄNERINGSBRUNN (DRB - PP, Ø315 MED SANDFÅNG) OCH MUNKBRUNN (MB - PP, Ø400) MED INV. SKILJEVÄGG MELLAN IN/UTLOPP
	TERMISK ISOLERING, TYP PAROC XES 300, T <sub>J</sub> =100 MM, B=1,2 M.
	AVSTÄNGNINGSVENTIL PÅ DAGVATTENLEDNING TYP WAPRO WAGA DN315 ELLER LIKVÄRDIGT.
	PUMPSTATION FÖR DAGVATTEN (UTAN ÖVERBYGGNAD) TYP NORVATEK AV BETONG (DN2000). DUBBLA PUMPAR TYP Flygt NP 3127 LT 425 MED DIM. FLÖDE 90 l/s.
	PROPPNING
	BEF. VA-LEDNINGAR SAMT TILLHÖRANDE ANORDNINGAR SOM RIVS
	REF. SPILLVATTENLEDNING SOM RIVS (TAS IJR DRIFT)

## Beskrivning:

**Drift- och underhåll av all VA-anläggning förutom trågdränering och nivåregleringsbrunnar ansvarar Danderyd kommun för.**

**SL ansvarar för trågdränering och 2st nivåregleringsbrunnar. Se orangemarkerad dränering**



Denna handling och information här är AB Storstockholms Lokaltrafik egendom och får inte användas, delges obehörigt eller spridas utan AB Storstockholms Lokaltrafik skriftliga medgivande