

Förutsättningar för vintertrafik Tranholmen.

Vid övergång till åretruntrafik erfordras större fartyg än de som tidigare trafikerat linje 81. Detta medför att vissa nya förutsättningar krävs vid/på bryggorna. En undersökning har utförts på Tranholmens brygga och omfatta följande kriterier.

- Skick och kondition
- Nödvändiga förbättringar
- Tillgänglighet
- Förslag på placering av digital skylt, informationskvarter, stolpe med toptavla

Utöver kriterierna ovan har även vanliga kontroller och kriterier bedömts för att beskriva bryggan. Samtliga höjder för bryggor avser höjd över medelvattenytan (MVY). Bedömning av skick och kondition har endast utförts okulärt ur trafikhänseende.

Tranholmen



Utförande: Träbrygga med stenkista försedd med trapp-pallar i två olika höjder på grund av bryggans ringa höjd

Avfending: Däck med utanpåliggande stock

Höjd: 0,9 m

Bredd: 5,8 m

Pollare: Två höga träpollare

Förtöjning: Nej

Semafor: Egen modell

Väderskydd: Ja, tillgängligt

Bänk: Ja

Räcke: Ja

Kontrastmålning och taktilmarkering: Nej

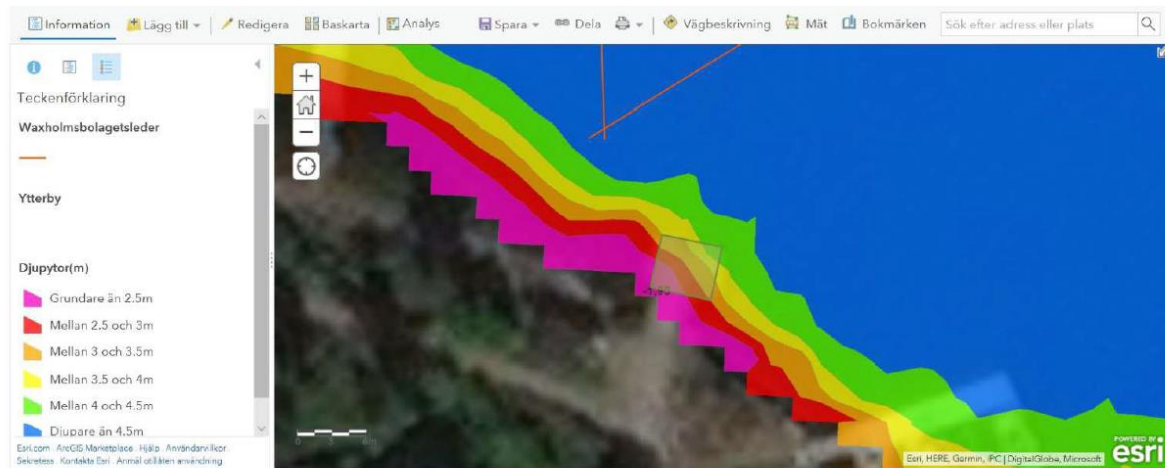
Belysning: Ja

Tillgänglighet från land: God angoring från land, men trapp-pallarna gör bryggan otillgänglig

Övrigt: Bryggan bedöms vara i ett acceptabelt skick. Bryggans tillgänglighet vid av- och påstigning bör förbättras. Kontrastmålning bör göras. Digital skylt, informationskvarter, stolpe med toptavla kan sannolikt placeras vid anslagstavlan eller vid vänthuset. Tidtabellhållare saknas och tidtabellen sätts idag på anslagstavlan.

Tranholmen

Vattendjupet bedöms vara fullgott vid bryggan, även om det grundar utanför bryggans västra del. Det är dock 4 meter djupt 2 meter utanför även vid den delen av bryggan. Bryggan är markerad i bilden.



Nödvändiga förbättringar:

Bryggans höjd anpassas till 1,45m över medelvattenytan (MVY) med påbyggt trädäck eller liknande.

Påbyggnaden tillgänglighets anpassas för rörelsehindrade med ramper eller liknande.

Bryggan förses med kontrastmålning och taktillmarkeringar.

Referens för ovanstående förbättringar enligt nedanstående exempel på trafikbrygga.

Exempel på trafikbrygga

