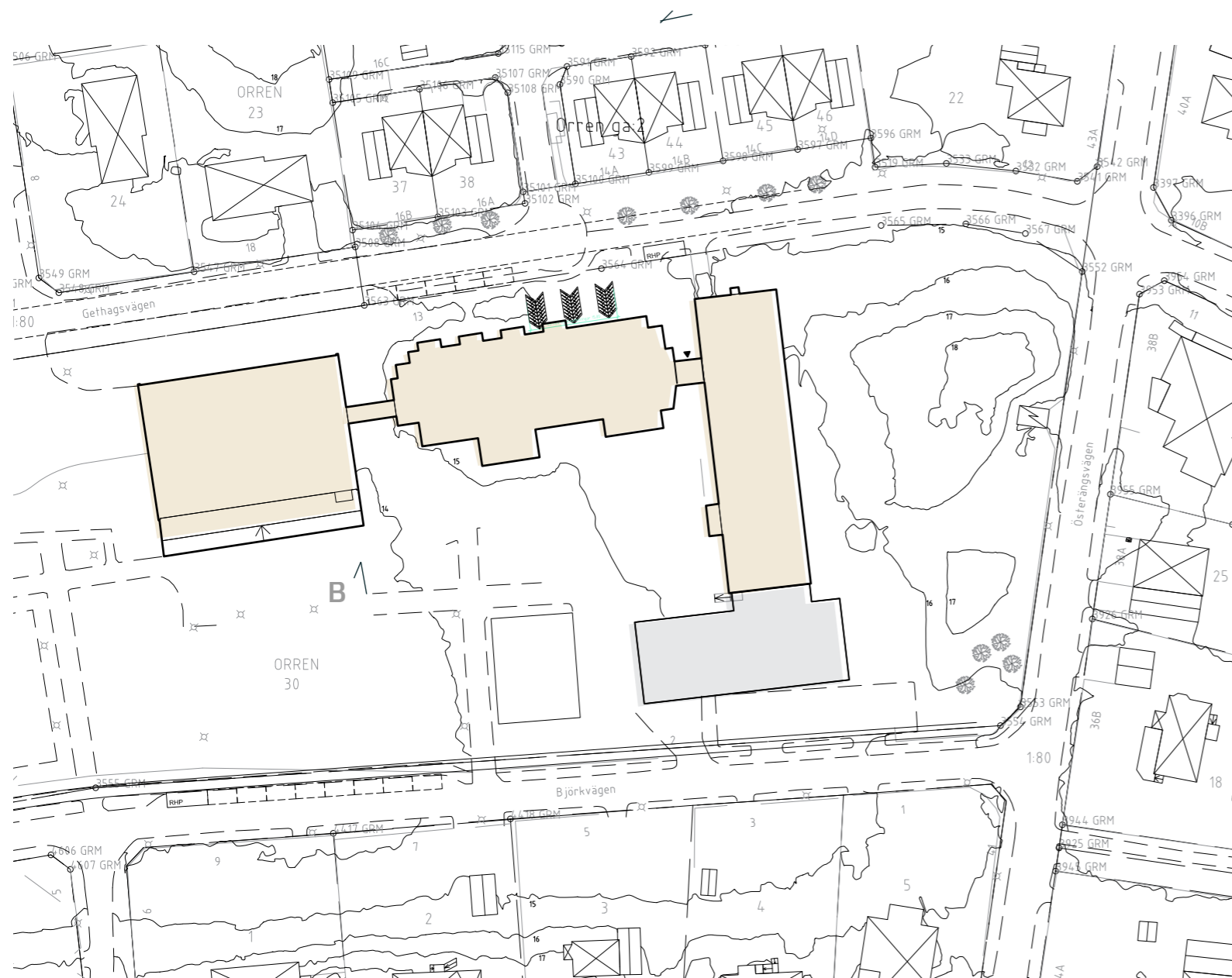


ENEBYBERG
FÖRSTUDIE
Brageskolan
TILLBYGGNAD

10 DECEMBER 2021

BRAGESKOLAN _TILLBYGGNAD

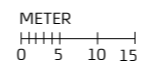
SITUATIONSPLAN



Situationsplan tillbyggnad



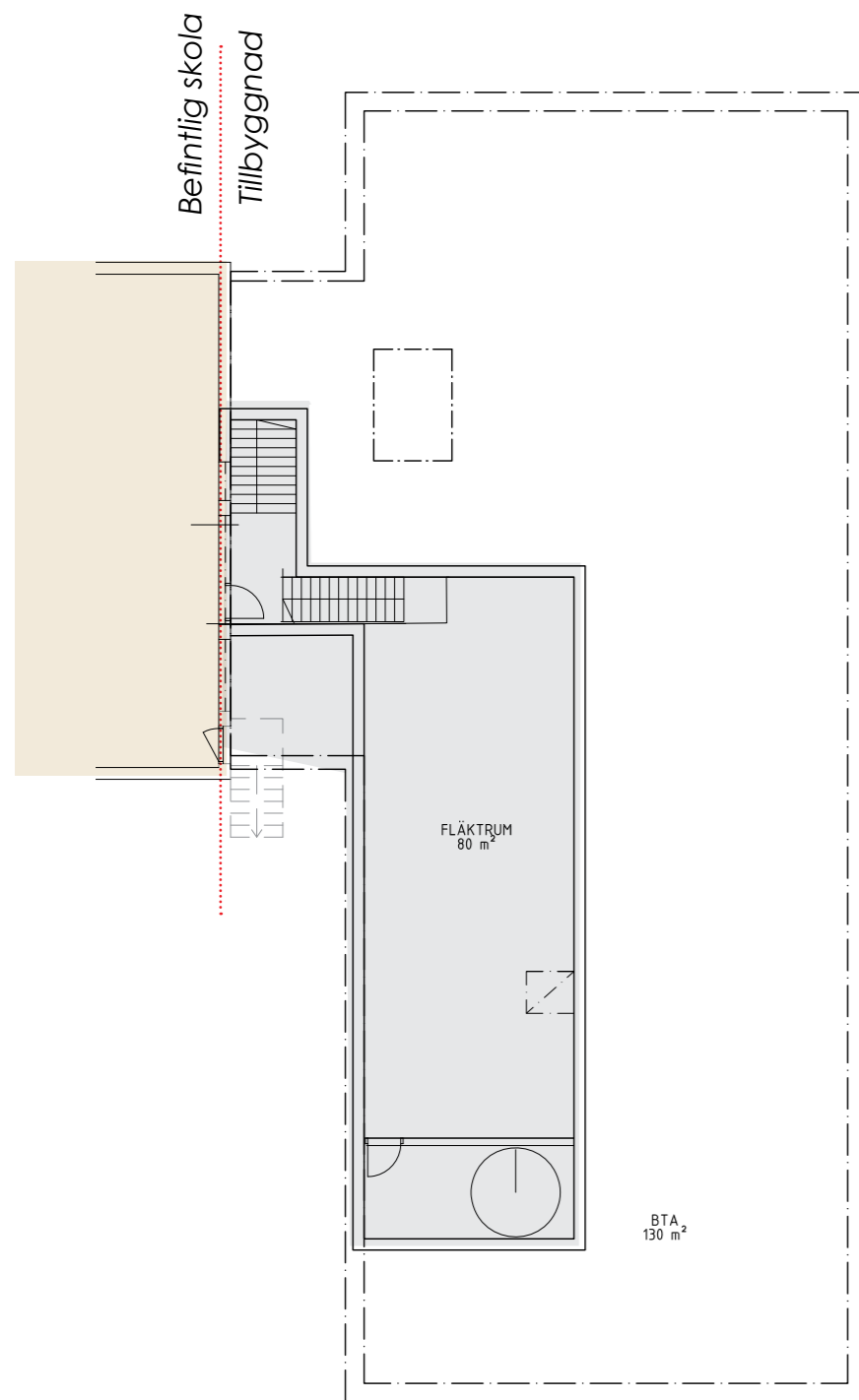
Skala 1:1000 A3



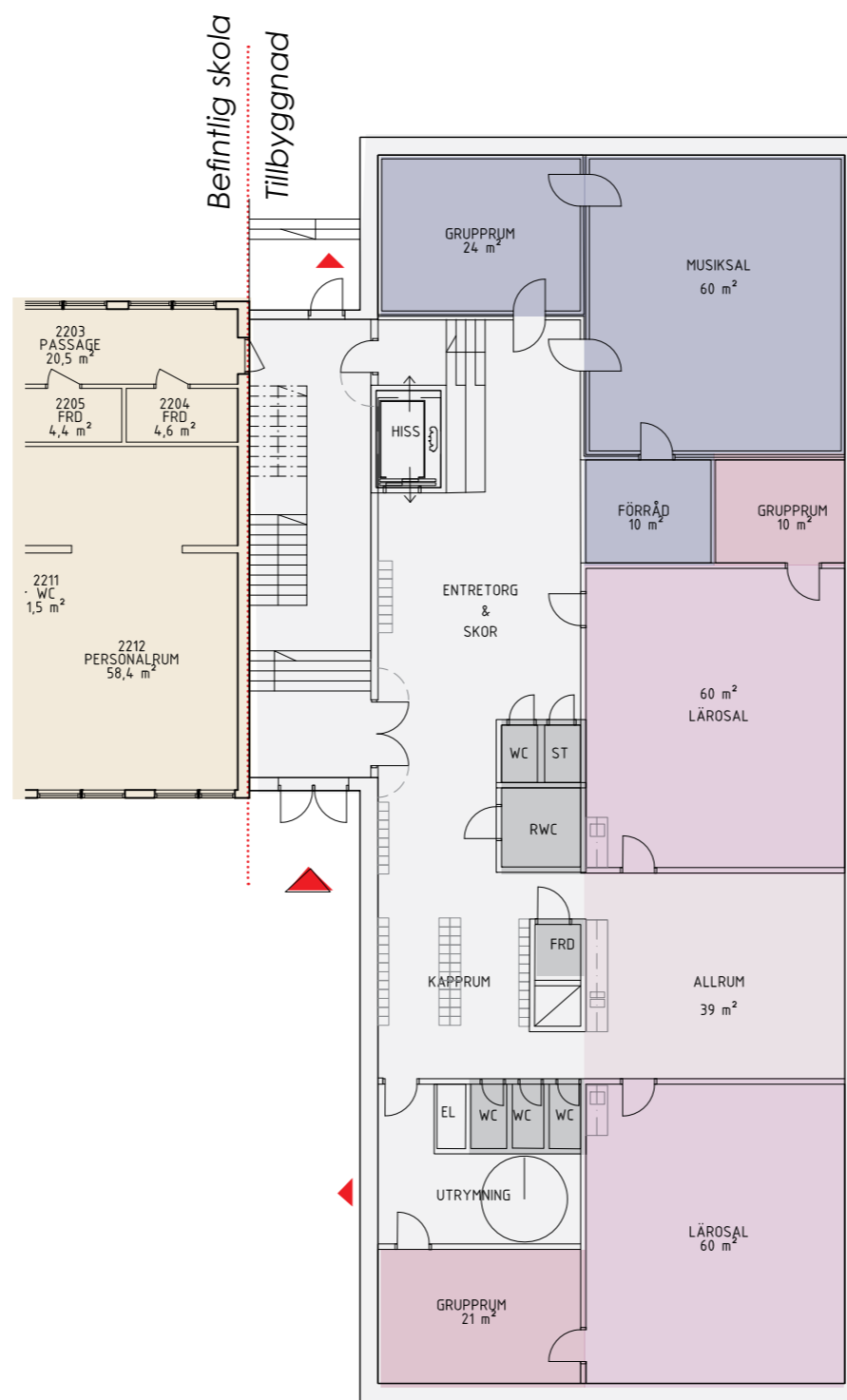
Tillbyggnaden ansluter till det ursprungliga skolhuset (redovisas här i avvikande färg). Det övre våningsplanet på tillbyggnaden är i nivå med den befintliga skolans övre plan, medan tillbyggnadens entrévåning är belägen i en lägre nivå än den befintliga skolan. Nivåskillnaden tas upp genom trappor och en genomgående hiss.



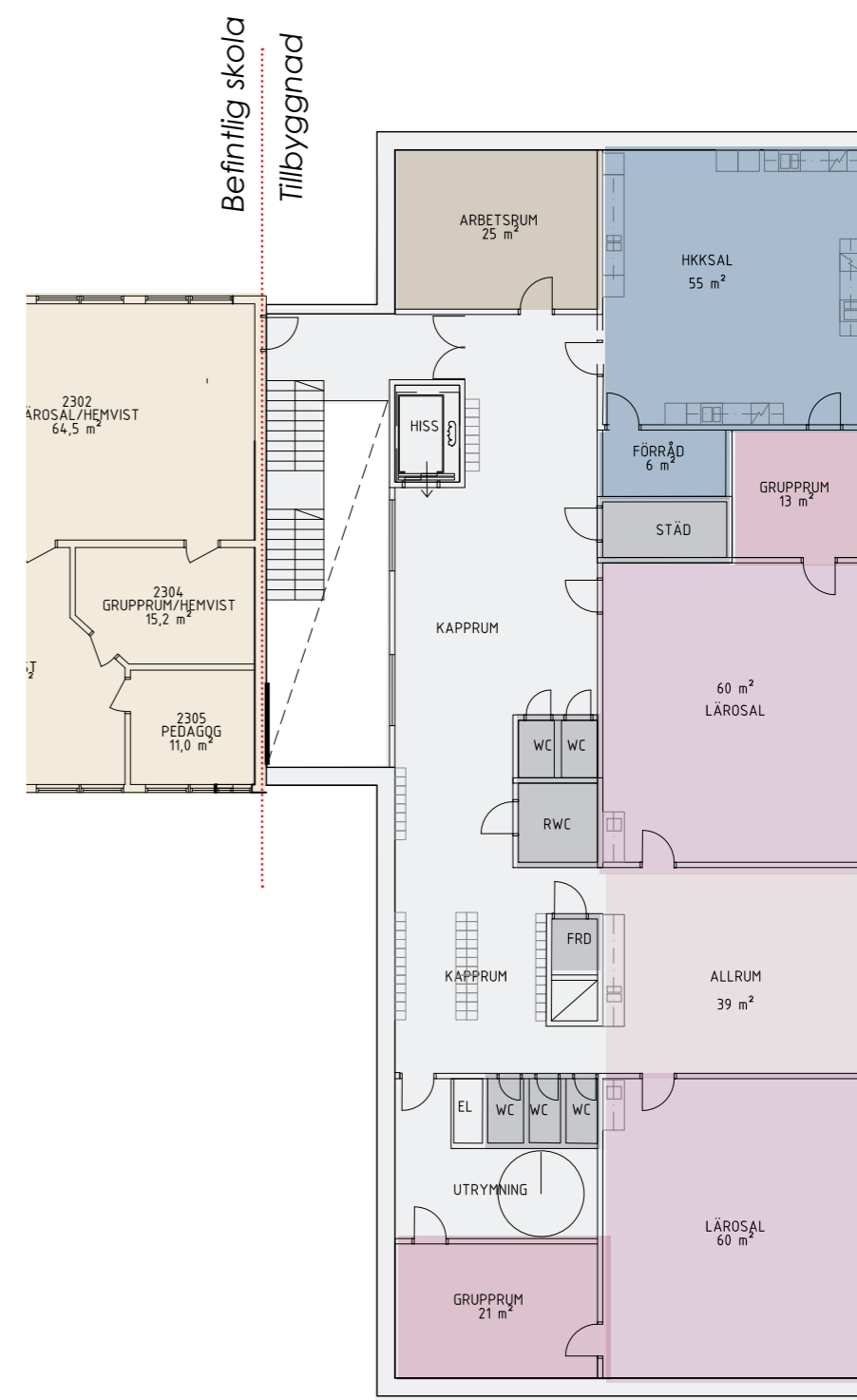
Volymsskiss



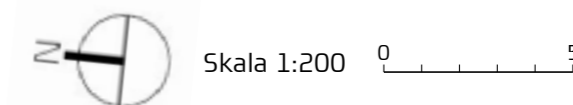
Källarplan med fläktrum
Variant med källarplan



Entréplan



Plan 2

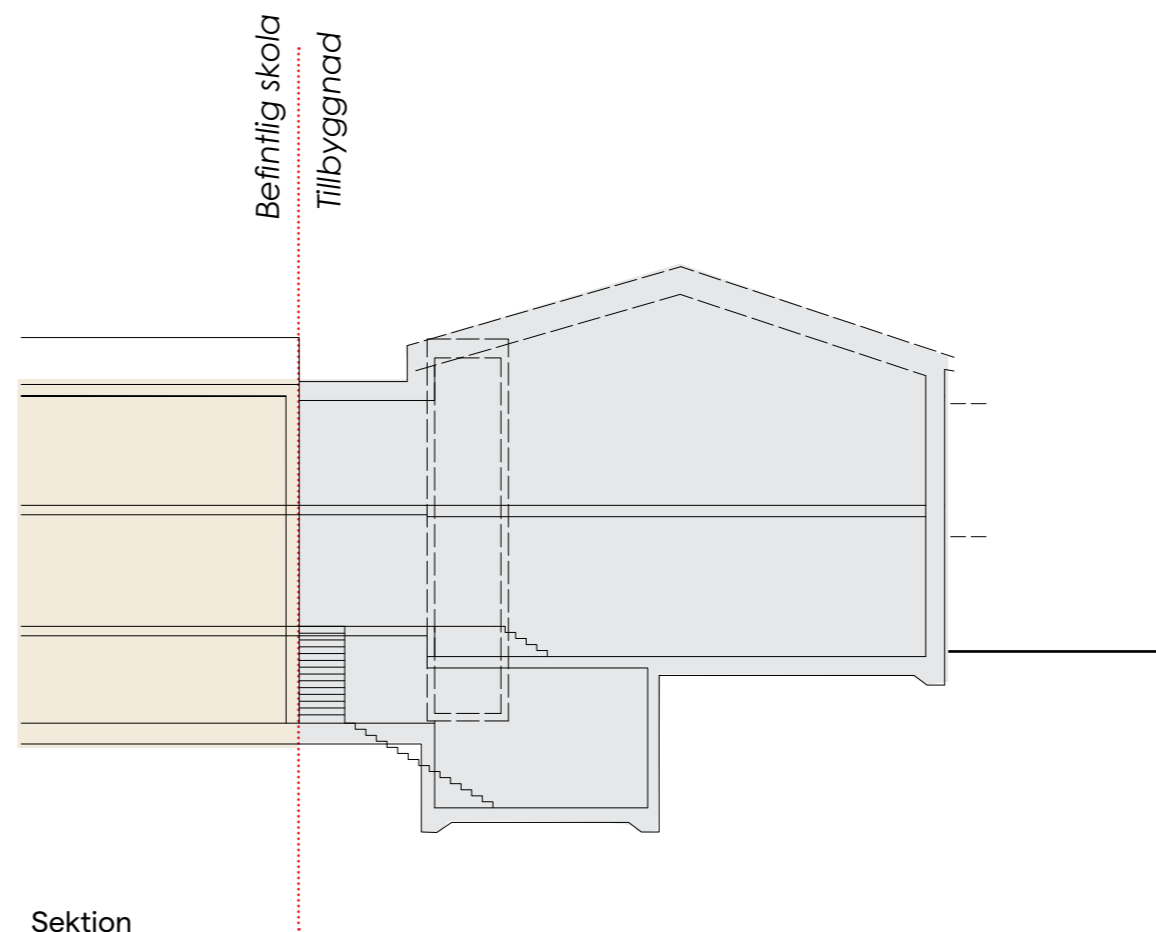


LOKALPROGRAM FÖR TILLBYGGNAD

Rum/ funktion	antal	m ²	summa
Entréyta	1	20	20
<u>Hemvister</u>			
Kapprum	2	40	80
Basrum	4	60	240
Grupprum	4	14	56
Allrum	2	50	100
wc	10	3	30
RWC	2	5,5	11
Förråd	2	4	8
Pedagogarbetsrum	2	13	26
Städ	2	3	6
HKK inkl förråd	1	55	55
Musiksal	1	70	70
Grupprum musik	1	15	15
Förråd musik	1	10	10
<u>Teknik</u>			
Elnischer	2	1,5	3
Fläktrum	1	80	80

Rumsytayta exklusive kommunikation innerväggar etc **810**

YTTYP	faktor		summa
Kommunikationsyta	10%	81	891
BRA	1,15		1025
BTA	1,1		1127



Sektion

BRAGESKOLAN _TILLBYGGNAD

FÖRENKLAD BESKRIVNING

EXTERIÖR BESKRIVNING:

Oklart kring hur byggnaden ska utföras

TAK:

Förslag:

Sadeltak som kläs med svart bandplåt
Solcellspaneler takfall mot söder

FASAD:

Förslag:

Alt 1: Fasad utförs i trä
Alt 2: Puts med detaljer av i trä

SOLSKYDD:

Fast solskydd vid fönsterpartier mot söder

STOMME:

Oklart kring hur byggnaden ska utföras

Förslag:

- Stomme trä med vissa förstärkningar av stål
- Betongbjälklag HDF med pågjutning

STOMKOMPLEMENT

- Hiss, genomgående med 3 stannplansnivåer Schaktmått 2710 x1750mm.
- Huvudtrappa, även utrymning med smidesräcken alternativt trä.
- Utrymningstrappa stål enl leverantörsstandard

INTERIÖR BESKRIVNING

Generellt

- Golv utförs med betongyttskikt och stegljudsdämpning, alternativt klinker och stegljudsdämpning i gemensamma utrymmen som entréer kapprum och allrum
-Golv i klassrum utförs med ytskikt av akustiskt linoleum
-Golv i WC utförs i klinker plus hålkäls eller sockelplatta.

Undertak:

I gemensamma utrymmen utförs av Troldekt träullsskivor i bärverksystem ljudklass A -absorbent.
Undertak i lärosalar, grupprum av A absorbent, 1200x600 x40, vita kant E.

Väggar:

Utförs med ljudkrav enligt BBR som tas fram av akustiker.
Innerväggar utförs antingen som KL väggar eller enligt anvisningar med regler och skivor av ett lager gips och ett

lager osb eller plyfa. Väggar i wcn och bakom våtbänksuppställningar utförs med oorganiska skivor. Utstickande hörn förstärks med trälistor.

Akustiskbeklädnad av platsbygg träpanel med bakomvarande filt och mineralull klär ca 40% av väggytor i gemensamma utrymmen och allrum. Alternativt Moelven akustiska träribbväggar.

Dörrar:

Utförs som homogena träkonstruktioner med ytskikt av trä, alternativt högtryckslaminat. Förstärkta gångjärn
Dörrar till lärosalar samt grupprum förses med glas i dörrbladet och överljus.

Glaspartier:

Invändiga glaspartier mot trapphus delar av väggytan

Fast inredning:

Fast inredning såsom pentry uppställningar utförs i vattenfast skiktlimmat massivträ med ytskikt av högtryckslaminat. Ytskikt luckor och lådfronter högtryckslaminat alternativt klarlackat trä.

Grupprum förses med akustisk anslagstavla en vägg

LÄROSAL:

Golv:

Linoleum akustisk

Sockel:

Träsockel målad

Vägg:

En vägg kläs med akustisk väggbeklädnad i trä 2 white board/ rum varav en 1200x3000 och en 1200x 1800mm.

Tak:

Undertak A absorbent, 1200x600 x 40 mm, vita, kant E.

Fast inredning:

Mörkläggningsgardin
Diskbänk 14M med enkelho underskåp och överskåp

Pendlad, dimningsbar, belysning

MUSIKSAL & MUSIKGRUPPRUM:

Golv:

Utförs för att minimera ljudspridning från verksamhetens ljud. Ytskikt akustiskt linoleum.

Väggar:

Utförs med dubbla väggar med ljudspalt samt akustiska åtgärder för golv samt förstärkt tak.
- En whiteboard och en not-whiteboard/ rum.

Dörrar:

Utförs som dubbla - se ritning.

Undertak:

Utförs nedpendlade med förstärkt konstruktion anpassat till verksamheten

Fast inredning:

Akustiskt draperi utefter en vägg i musiksalen

HKK -sal (Hem & Konsumentkunskap)

Golv:

Linoleum akustisk

Kök:

4 stycken kök 28M långa placeras utefter väggar. Varje kök har spis och dubbelho underskåp med lådor samt överskåp.

Ett av köken utförs tillgänglighetsanpassat med hög och sänkbar arbets-/ diskbänk med integrerad häll. Underskåpshurtsar på hjul.

Vitvaror:

Frysskåp, kylskåp, tvättmaskin och torktumlare

Fast inredning:

Handfat

