

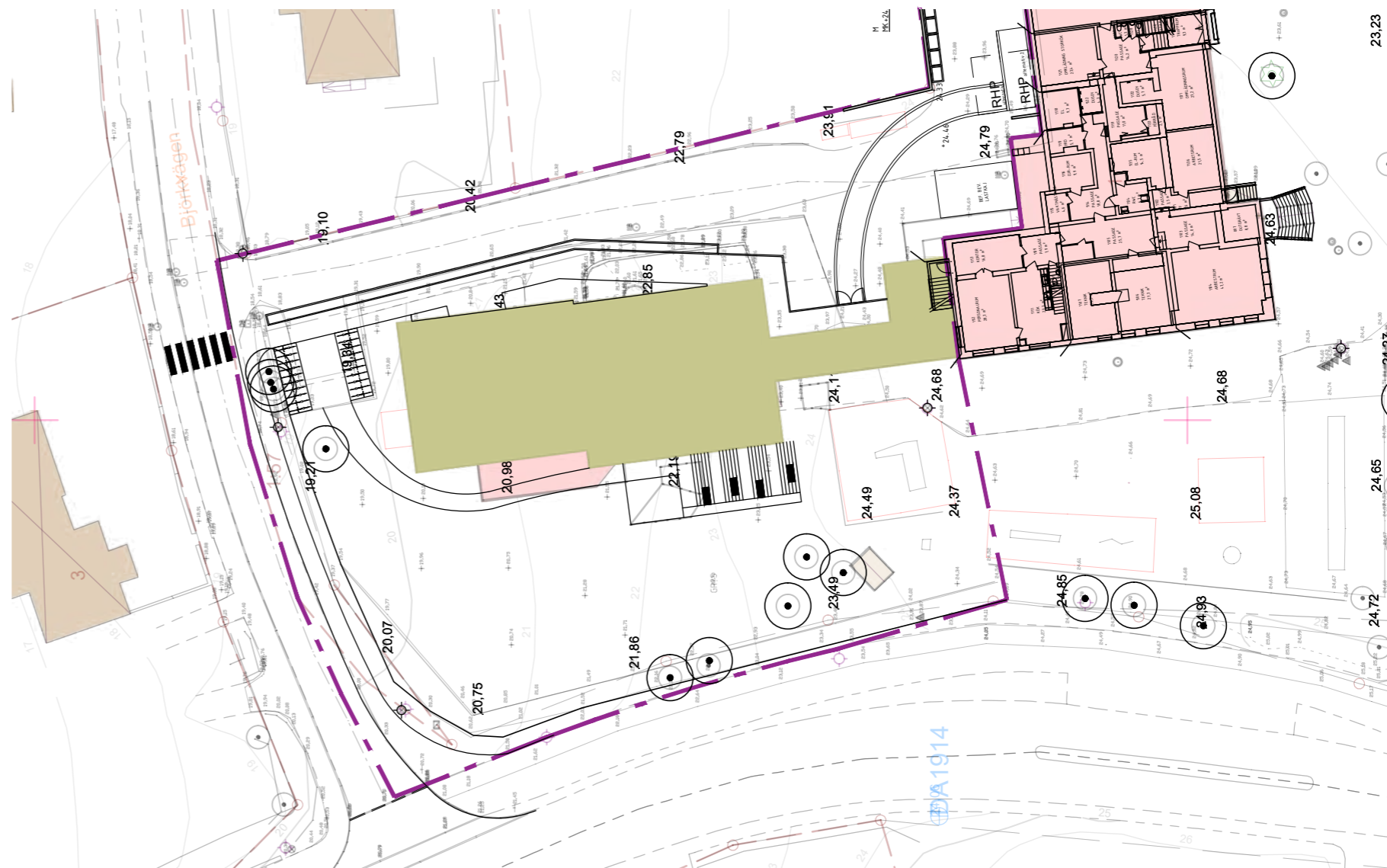
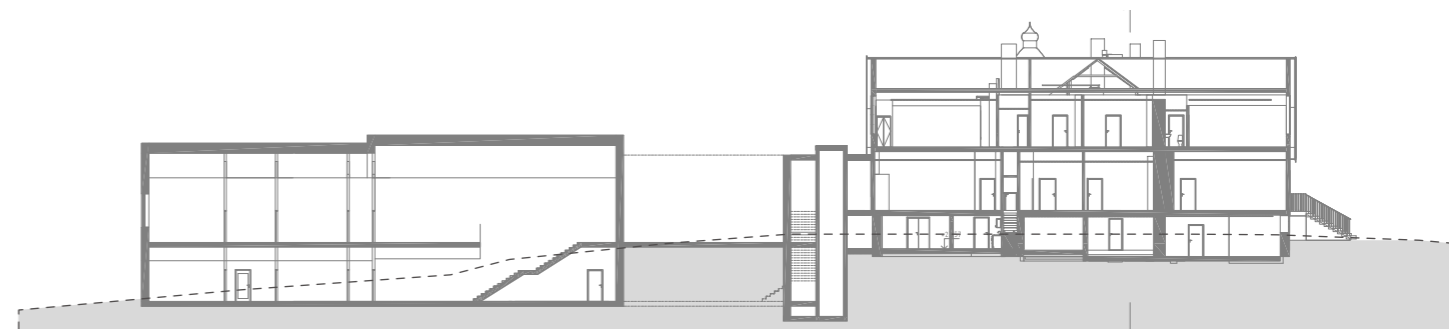
ENEBYBERG
FÖRSTUDIE
ENEBY SKOLA
TILLBYGGNAD

13 DECEMBER 2021

ENEBY SKOLA TILLBYGGNAD

Tillbyggnaden ersätter delvis den fristående förskolebyggnad som idag finns på platsen, men med ett utökat program. Den nya byggnaden är en tillbyggnad i två nivåer med skolverksamhet på båda planen. Byggnaden placeras i slänten mot norr och utformas med hänsyn till terrängen som en sutterängbyggnad. För att bygganden ska få in dagsljus till rummen i den undre våningen skapas en gradäng utanför byggnaden.

Byggnaden är förbunden med det befintliga huset genom en smal länkdel som kopplar ihop via ett trapphus och en hiss. Länkdelens blir byggnadens nya huvudentré.

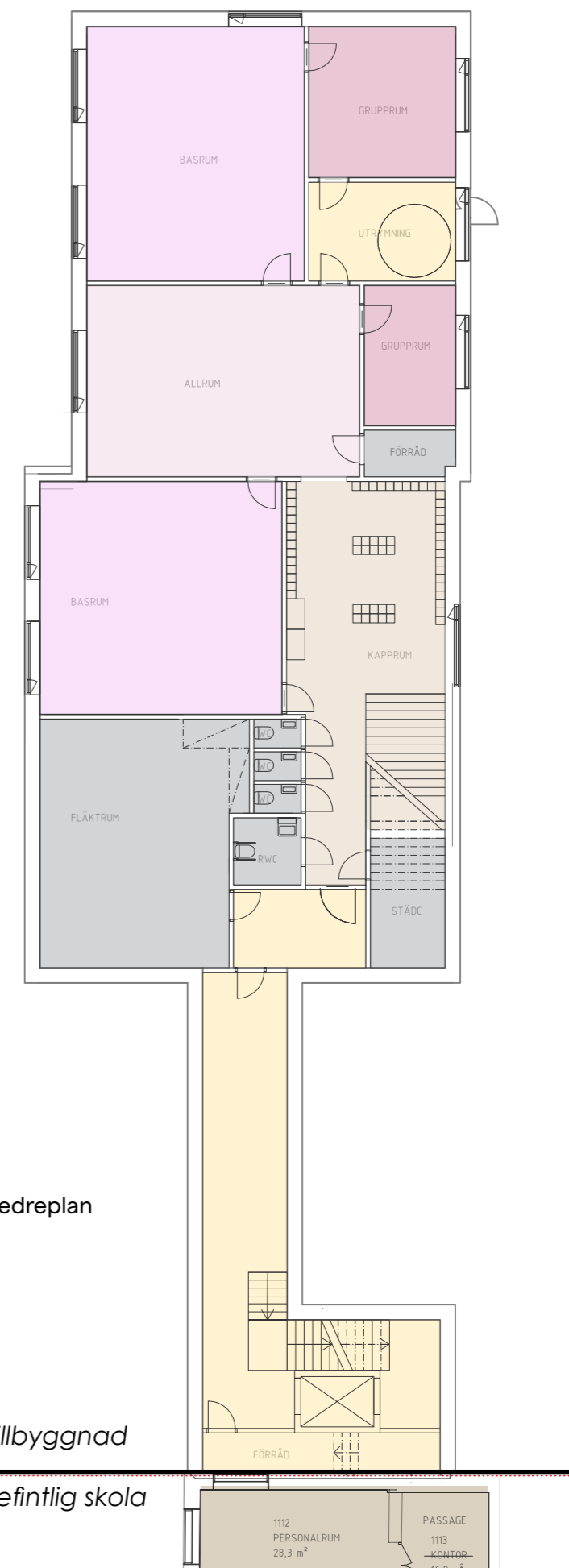
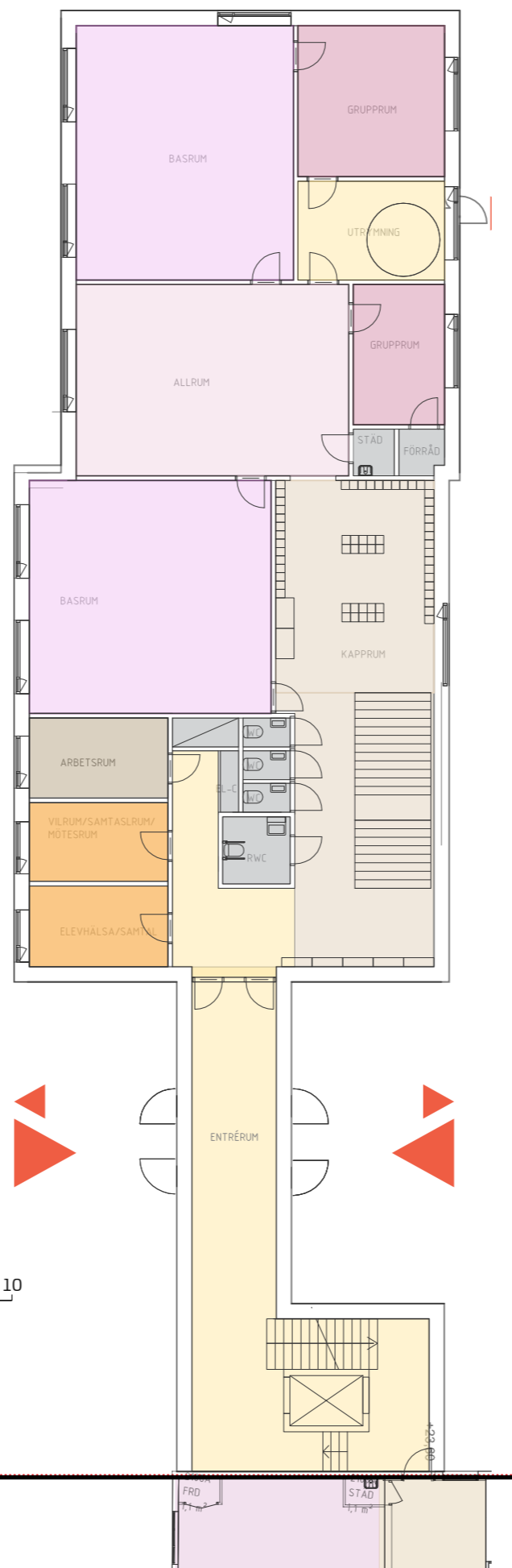


ENEBY SKOLA _TILLBYGGNAD

LOKALPROGRAM PLANER

LOKALPROGRAM FÖR TILLBYGGNAD

Rum/ funktion	antal	m	summa
Entrérum/ inkl vir	1	70	70
Hemvister			
Kapprum	2	36	72
Basrum	4	60	240
Grupprum	4	16	64
Allrum	2	55	110
wc	6	1,5	9
RWC	2	5	10
Förråd	2	3	6
Arbetsrum			
Arbetsrum	1	12	12
Elevhälsa	1	12	12
vilrum/ samtalsrum	1	12	12
Städsutrymmen	1	2	2
Städcentral	1	15	15
Teknik			
			0
Fläktrum	1	52	52
			686
yta exklusive kommunikation innerväggar etc			
<i>faktor faktor</i>			
BRA	1,35		926
BTA		1,15	1065



ENEBY SKOLA _TILLBYGGNAD

FÖRENKLAD BESKRIVNING

EXTERIÖR BESKRIVNING:

Oklart kring hur byggnaden ska utföras

TAK:

Förslag:

Sadeltak som kläs med svart bandplåt

FASAD:

Förslag:

Alt 1: Fasad utförs i trä med sockel i betong

Alt 2: Puts med detaljer av i trä

Alt 3: Fasad utförs i taktegel med sockelvåning i puts

STOMME:

Oklart kring hur byggnaden ska utföras

Förslag:

- Platta på mark

- Stomme trä med vissa förstärkningar av stål

- Sutturängvåning utförs delvis eller helt i betong

- Takstolar av trä

Alt 1: Mellanbjälklag utförs med övergjutet plattbärlag

Alt 2: Mellanbjälklag utförs i trä.

STOMKOMPLEMENT

- Hiss, genomgående med 4 stannplansnivåer Schaktmått 2710 x1750mm.

- Huvudtrappa, även utrymning med smidesräcken alternativt trä.

- Utrymningstrappa stål enl leverantörsstandard

INTERIÖR BESKRIVNING

GENERELLT

GOLV:

- Golv utförs med betongyttskikt och stegljudsdämpning, alternativt klinker och stegljudsdämpning i gemensamma utrymmen som entréer passageytor i länkdell.

-Golv i klassrum utförs med yttskikt av akustiskt linoleum

-Golv i WC utförs i klinker plus hålkäls eller sockelplatta.

UNDERTAK:

I gemensamma utrymmen utförs av Troldtekt träullsskivor i bärverksystem ljudklass A -absorbent.

Undertak i lärosalar, grupprum av A absorbent, 1200x600 x40mm, vita kant E.

VÄGGAR:

Utförs med ljudkrav enligt BBR som tas fram av akustiker.

Innerväggar utförs antingen som KL väggar eller enligt anvisningar med regler och skivor av ett lager gips och ett lager osb eller plyfa. Väggar i wcn och bakom våtbänksuppställningar utförs med oorganiska skivor. Utstickande hörn förstärks med trälister.

Akustiskbeklädnad av platsbygg träpanel med bakomvarande filt och mineralull klär ca 40% av väggytor i gemensamma utrymmen och allrum. Alternativt Moelven akustiska träribbväggar.

DÖRRAR:

Utförs som homogena träkonstruktioner med yttskikt av trä, alternativt högtryckslaminat. Förstärkta gångjärn

Dörrar till lärosalar samt grupprum förses med glas i dörrbladet och överljus.

FAST INREDNING:

Fast inredning såsom pentry uppställningar utförs i vattenfast skiktlimmat massivträ med yttskikt av högtryckslaminat. Yttskikt luckor och lådfronter högtryckslaminat alternativt klarlackat trä.

Grupprum förses med akustisk anslagstavla en vägg Whiteboard 1 vägg 1200x1600mm

LÄROSAL:

Golv: Linoleum akustisk

Sockel: Träsockel målad

Vägg: En vägg kläs med akustisk vägg beklädnad i trä 2 white board/ rum varav en 1200x3000 och en 1200x 1800mm.

Tak: Undertak A absorbent, 1200x600 x 40 mm, vita, kant E.

Fast inredning: Mörkläggningsgardin
Diskbänk 16M med enkelho, underskåp och överskåp

Pendlad, dimningsbar,belysning

ALLRUM:

Golv: Linoleum akustisk

Sockel: Träsockel målad

Vägg: En vägg kläs med akustisk vägg beklädnad i trä 1 white board/ rum 1200x 1800mm.

Tak: Undertak A absorbent, 1200x600 x 40 mm, vita, kant E.

Fast inredning: Pentryuppställning 34M med diskbänkkuppställning 28 M :med bubbelho, underskåp och överskåp. Kyl och frys i högskåp. Spis 6M. Mörkläggningsgardin

Pendlad, dimningsbar,belysning

ENEBY SKOLA _TILLBYGGNAD

REFERENSER FASADER

PUTS FASAD
INRAMNING AV DÖRRÖPPNINGAR OCH FÖNSTREN



TEGELTAK FASAD



TRÄFASAD



Träfasad med stående profilerad lockläkt panel



EN HÖG AVSATT PUSTSSOCKEL



Träfasad med profilerad lockläkt.



ENEBY SKOLA _TILLBYGGNAD
REFERENSER INTERIÖR

